

売却区分番号	札幌273-4		
見積価額	¥240,000	公売保証金	¥30,000
財産の表示	1 所在 根室市平内町1丁目 地番 8番2 地目 宅地 地積 49.58平方メートル <p style="text-align: right;">以上登記簿による表示</p>		
公法上の規制	・非線引都市計画区域 ・準工業地域 ・建ぺい率 60% 容積率 200%		
接道状況	南東側で幅員約20メートルの舗装道道（根室半島線。両側歩道付）に接面しています。		
地盤・地勢	南東側の間口約4.5メートル、奥行約10.9メートルの長方形の中間画地です。地勢は平坦です。地盤は接面道路及び各隣接地と等高に接面しています。		
使用状況等	未舗装、砂利敷きの更地ですが、隣接地（地番：8番1）上に存する建物の居住者が駐車場として使用している模様です。当該建物の所有者に使用契約について聴取したところ、特段の契約はないとのことでした。		
管理状況等	—		
特記事項	・地積等は公簿上によります。 ・境界は隣接地所有者と協議してください。 ・上下水道は接続可能です。南東側道道に公設管があります。 ・都市ガスはありません。		
住居表示等	北海道根室市平内町1丁目		
最寄駅等	JR（北海道）根室本線 根室駅 徒歩15分		
その他事項	公売財産の売却決定は、最高価申込者に係る買受申込価額をもって行います。		
一般的留意事項	公売は現況有姿（現在あるがままの状態をいい、その財産に傷などがあっても補修などを行わないことをいいます。）により行うものであるため、次の一般的事項を十分ご理解の上、公売へご参加ください。 <ol style="list-style-type: none"> 1 公売財産については、あらかじめその現況及び関係公簿等を確認してください。 2 公売財産に財産の種類又は品質に関する不適合があっても、執行機関(国)は担保責任を負いません。 3 執行機関(国)は、公売財産の引渡義務を負わないため、使用者又は占有者に対して明渡しを求める場合や不動産内にある動産の処理などはすべて買受人の責任において行うこととなります。 4 土地の境界については隣接地所有者と、接面道路(私道)の利用については道路所有者とそれぞれ協議してください。 5 土壌汚染やアスベストなどに関する専門的な調査は行っておりません。 		

売却区分番号

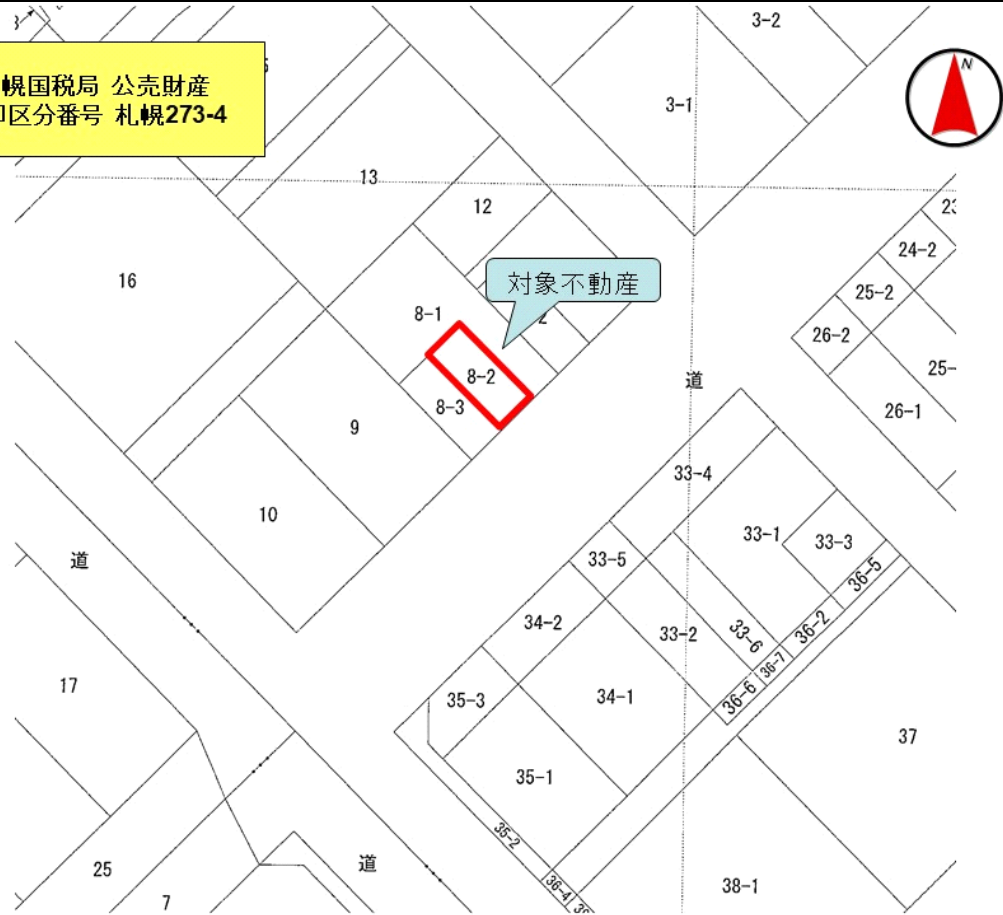
札幌273-4



売却区分番号

札幌273-4

札幌国税局 公売財産
売却区分番号 札幌273-4



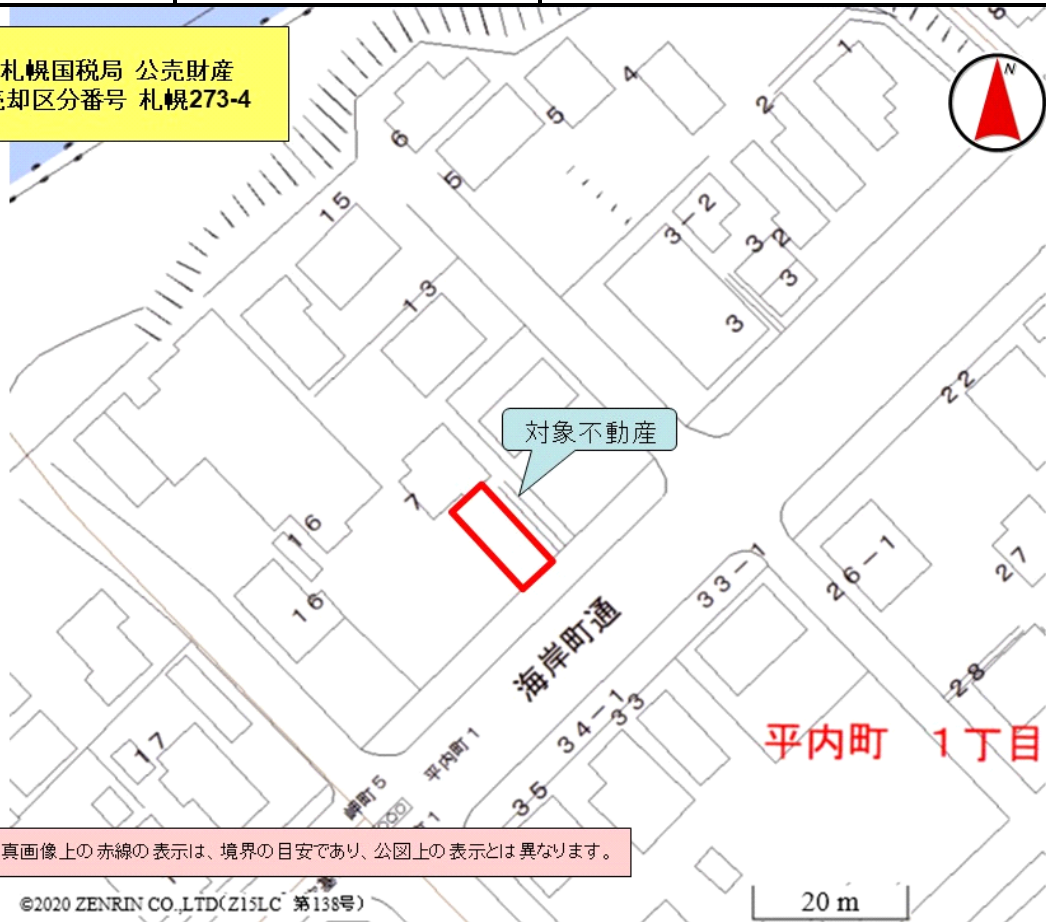
札幌国税局 公売財産
売却区分番号 札幌273-4



売却区分番号

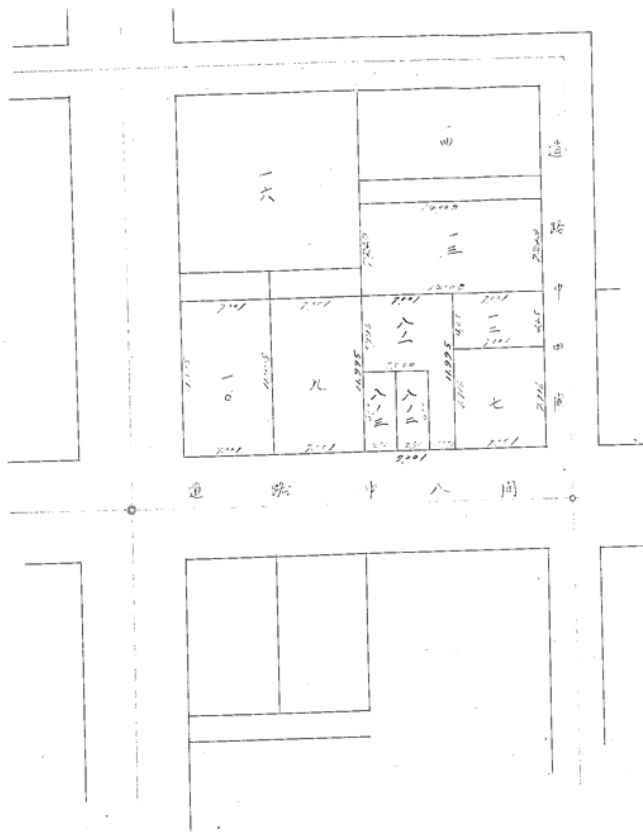
札幌273-4

札幌国税局 公売財産
売却区分番号 札幌273-4



※写真画像上の赤線の表示は、境界の目安であり、公図上の表示とは異なります。

©2020 ZENRIN CO.,LTD.(Z15LC 第138号)



入番地の壹
 $80.00 - 2.00 = 78.00$ 坪

入番地の貳
 $300 \times 250 = 75,000$ 坪

入番地の参
 $600 \times 250 = 150,000$ 坪

札幌国税局 公売財産
売却区分番号 札幌273-4