

売却区分番号	札幌302-4		
見積価額	¥860,000	公売保証金	¥90,000
財産の表示	1 所在 北海道茅部郡森町字森川町 地番 315番11 地目 雑種地 地積 879平方メートル		以上登記簿による表示
公法上の規制	都市計画法上の都市計画区域外 農業振興地域の整備に関する法律上の農業振興地域内、農用地区域外		
接道状況	北西側が町道「森川町3号線」(現況幅員約5.0メートル、舗装済)、西側が町道「森川町姫川1号線」(現況幅員約7メートル、未舗装)と接しています。		
地盤・地勢	正面(北西方)間口約38.6メートル、側道(西方)間口約17.1メートル、奥行最深約45.2メートルの、台形状の角画地です。 周辺の地勢は北東向き緩傾斜地ですが、対象不動産内はほぼ平坦、側道及び南東側隣地とはほぼ等高に接しています。 正面町道路肩と思われる部分に用悪水路の溝が介在している模様です。 北東側は雑草及び雑木のため明瞭に確認できません。		
使用状況等	雑草・雑木等が自生する原野状地です。		
特記事項	・地積等は公簿上によります。 ・境界は隣接地所有者と協議してください。 ・公共上下水道はありません。 ・北東側隣接地上空約11メートルに6.6キロボルトの特別高圧送電線が架設されており、境界付近では省令により建造物との間に約3.5メートル、その他工作物もしくは植物との間に約2.1メートルの隔離距離が必要となります。		
住居表示等	北海道茅部郡森町字森川町315番11		
最寄駅等	JR(北海道) 函館本線 森駅、距離約3.6キロメートル		
その他事項	公売財産の売却決定は、最高価申込者に係る入札価額をもって行います。		
一般的留意事項	公売は現況有姿(現在あるがままの状態をいい、その財産に傷などがあっても補修などを行わないことをいいます。)により行うものであるため、次の一般的事項を十分ご理解の上、公売へご参加ください。 <ol style="list-style-type: none"> 1 公売財産については、あらかじめその現況及び関係公簿等を確認してください。 2 公売財産に財産の種類又は品質に関する不適合があっても、執行機関(国)は担保責任を負いません。 3 執行機関(国)は、公売財産の引渡義務を負わないため、使用者又は占有者に対して明渡しを求める場合や不動産内にある動産の処理などはすべて買受人の責任において行うこととなります。 4 土地の境界については隣接地所有者と、接面道路(私道)の利用については道路所有者とそれぞれ協議してください。 5 土壌汚染やアスベストなどに関する専門的な調査は行っておりません。 		

売却区分番号

札幌302-4

札幌国税局 公売財産
売却区分番号 札幌302-4

※写真画像上の赤線の表示は、境界の目安であり、公図上の表示とは異なります。

対象不動産

札幌国税局 公売財産
売却区分番号 札幌302-4

※写真画像上の赤線の表示は、境界の目安であり、公図上の表示とは異なります。

対象不動産

売却区分番号

札幌302-4

札幌国税局 公売財産
売却区分番号 札幌302-4



札幌国税局 公売財産
売却区分番号 札幌302-4

※写真画像上の赤線の表示は、境界の目安であり、公図上の表示とは異なります。

対象不動産



売却区分番号

札幌302-4

札幌国税局 公売財産
売却区分番号 札幌302-4

※写真画像上の赤線の表示は、境界の目安であり、公図上の表示とは異なります。

対象不動産



売却区分番号

札幌302-4

札幌国税局 公売財産
売却区分番号 札幌302-4



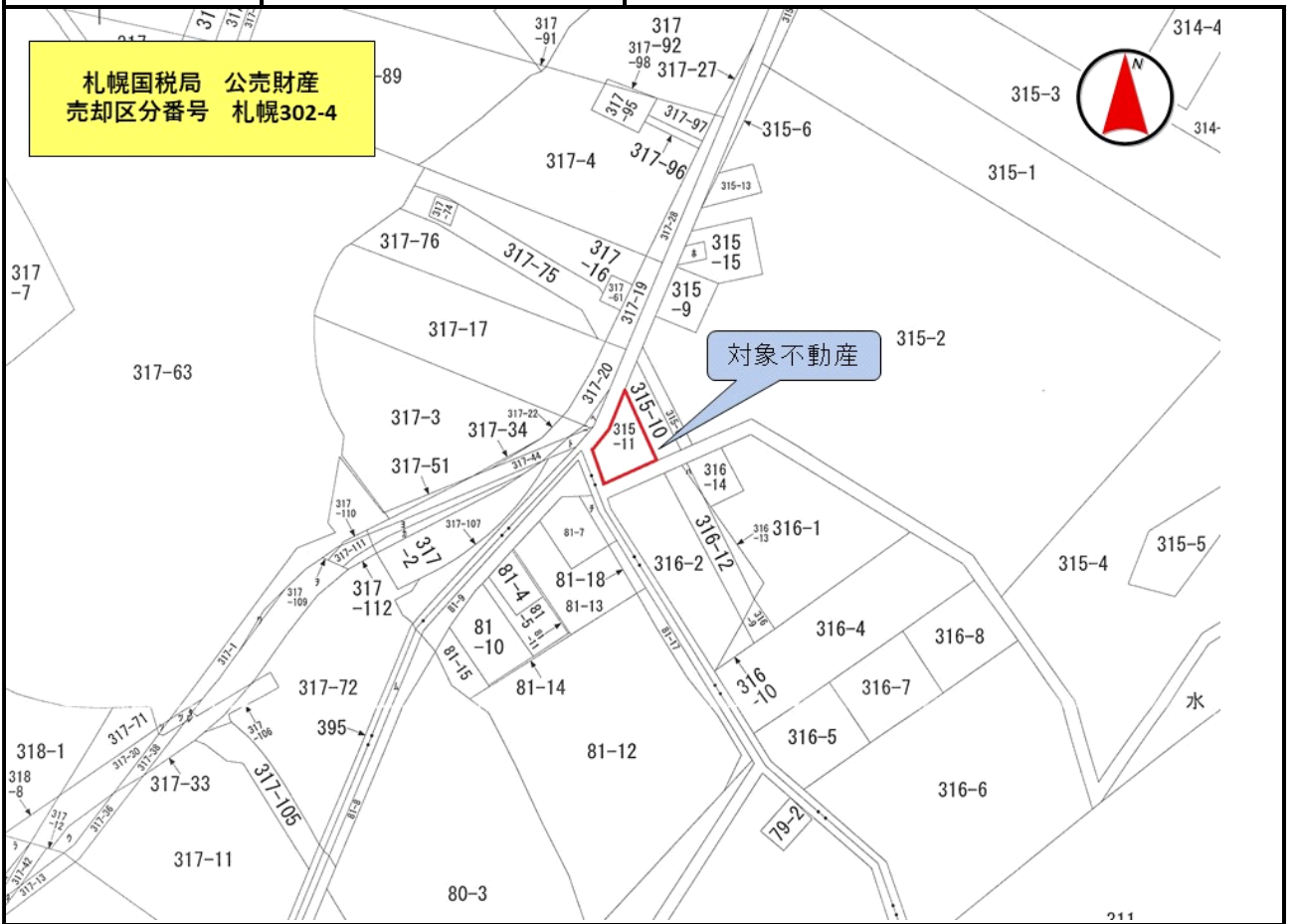
札幌国税局 公売財産
売却区分番号 札幌302-4



売却区分番号

札幌302-4

札幌国税局 公売財産
売却区分番号 札幌302-4

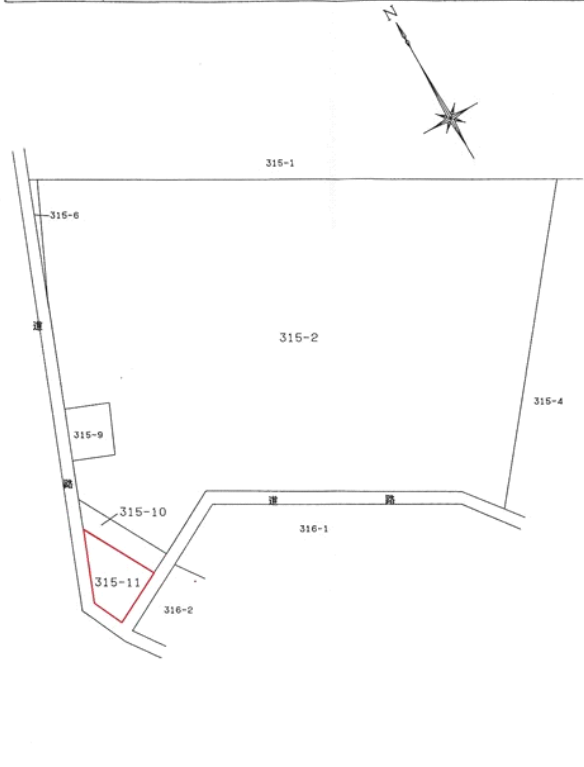
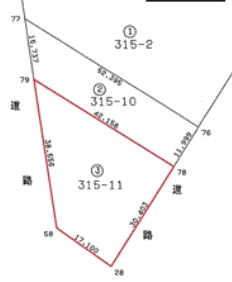


札幌国税局 公売財産
売却区分番号 札幌302-4

地区	呼称は点名
	本杭
	76~79

土地番	315-2 315-10, 315-11	土地積測	図
土地の所在	茅部郡森町字森川町		-2.6.22

1/1000



座標求積表

地番	NO	標識	X	Y	辺長	測線
315-10	76	()	-213133.678	27185.059		
	77	()	-213087.553	27160.205	52.395	76-77
	79	()	-213102.209	27154.472	15.737	77-79
	78	()	-213139.322	27174.470	42.158	79-78
	76	()	-213133.678	27185.059	11.999	78-76
			倍面積	1134.653118		
			面積	567.276590	地積	567.27
315-11	78	()	-213139.322	27174.470		
	79	()	-213102.209	27154.472	42.158	78-79
	58	()	-213138.116	27140.427	38.556	79-58
	28	()	-213153.621	27147.639	17.100	58-28
	78	()	-213139.322	27174.470	30.403	28-78
			倍面積	1758.459314		
			面積	879.2296570	地積	879.22
315-2	公積		40946.2807500			
	總計		1446.5062160			
残地			39499.7745340			39499.77

*公式 $A = 1/2 \sum (X_2 - X_1)(Y_1 + Y_2)$