

売却区分番号	札幌261-1		
見積価額	¥260,000	公売保証金	¥30,000
見積価額内訳	1 ¥80,000 2 ¥180,000		
財産の表示	1 所在 北海道深川市九条 地番 2953番33 地目 宅地 地積 90.51平方メートル 2 所在 北海道深川市九条 地番 2953番43 地目 田 地積 223.00平方メートル 以上登記簿による表示		
公法上の規制	非線引都市計画区域 第1種中高層住居専用地域 農業振興地域外 農用地区域外 対象物件2については、農地法上の農地に該当するため、農地転用を伴う同土地の取得にあたっては、農地法第5条の許可を要します。 建ぺい率 60% 容積率 150%		
接道状況	対象物件の北西側で幅員10.9メートルの舗装市道(路線名称:末広旭区線)に面しています。なお、南西側の未舗装道路(有効幅員約3メートル)は土地改良区管理の認定外道路です。		
地盤・地勢	間口約19.7メートル、奥行最長約31.3メートル、地積合計313.51平方メートルの三角形地です。 地勢は、北西側道路面とはほぼ等高に面していますが、南西側道路面より約0.3メートル低く、また、北東側隣地との境界線沿いには約0.2メートルの段差を生じ、一部が窪地化しています。 地盤・地質については、普通です。		
使用状況等	対象物件1は未利用の更地、対象物件2は未耕作の農地です。 目視による外観上、地表面にコンクリート基礎跡等は見当たりません。		
管理状況等	目視による外観上、残置物等はなく、管理状況は普通程度と認められます。		
特記事項	<ul style="list-style-type: none"> ・地積等は公簿上によります。 ・境界は隣接地所有者と協議してください。 ・上水道は引込み可能ですが、上水道給水本管は北西側市道の対面側の境界線付近に敷設されているため、市道を横切る給水装置を設ける必要があります、上水道を利用するためには、市道部分の工事費(住宅用口径20ミリ 380,380円)を負担する必要があります。 ・下水道は接続可能です。 ・都市ガスはありません。 		

売却区分番号	札幌261-1		
見積価額	¥260,000	公売保証金	¥30,000
	<p>・精通者によれば、対象物件は水捌けが悪く、宅地転用すると排水が困難となる事情があると聴取しています。</p> <p>・対象物件の南西側に存する未舗装道路は、現実的に道路として使用することは可能ですが、対象物件の北西側の舗装市道から進入する部分に水門のような設備があり、当該未舗装道路の奥にも同様の設備があることから、当該未舗装道路は河川から接続された水路を埋め立てたものと思料されます。</p> <p>・対象物件を農地として使用する場合、当該水路の影響がある可能性があります。(水質調査等の専門的な調査は行っていません。)</p> <p>・対象物件1及び2は、国税徴収法第89条第3項の規定に基づき、一括換価の方法により公売を行います。</p> <p>なお、見積価額の財産ごとの内訳は以下のとおりです。</p> <p>対象物件1 80,000円</p> <p>対象物件2 180,000円</p>		
住居表示等	北海道深川市九条14番		
最寄駅等	JR(北海道) 函館本線 深川駅 徒歩16分		
その他事項	公売財産の売却決定は、最高価申込者に係る入札価額をもって行います。		
一般的留意事項	<p>公売は現況有姿(現在あるがままの状態をいい、その財産に傷などがあっても補修などを行わないことをいいます。)により行うものであるため、次の一般的事項を十分ご理解の上、公売へご参加ください。</p> <ol style="list-style-type: none"> 1 公売財産については、あらかじめその現況及び関係公簿等を確認してください。 2 公売財産に財産の種類又は品質に関する不適合があっても、執行機関(国)は担保責任を負いません。 3 執行機関(国)は、公売財産の引渡義務を負わないため、使用者又は占有者に対して明渡しを求める場合や不動産内にある動産の処理などはすべて買受人の責任において行うこととなります。 4 土地の境界については隣接地所有者と、接面道路(私道)の利用については道路所有者とそれぞれ協議してください。 5 土壌汚染やアスベストなどに関する専門的な調査は行っておりません。 		

売却区分番号

札幌261-1

札幌国税局 公売財産
売却区分番号 札幌261-1



※ 公売対象は土地のみです。

※ 写真画像上の赤線の表示は、境界の目安であり、公図上の表示とは異なります。

札幌国税局 公売財産
売却区分番号 札幌261-1



※ 写真画像上の赤線の表示は、境界の目安であり、公図上の表示とは異なります。

※ 公売対象は土地のみです。

売却区分番号

札幌261-1

札幌国税局 公売財産
売却区分番号 札幌261-1

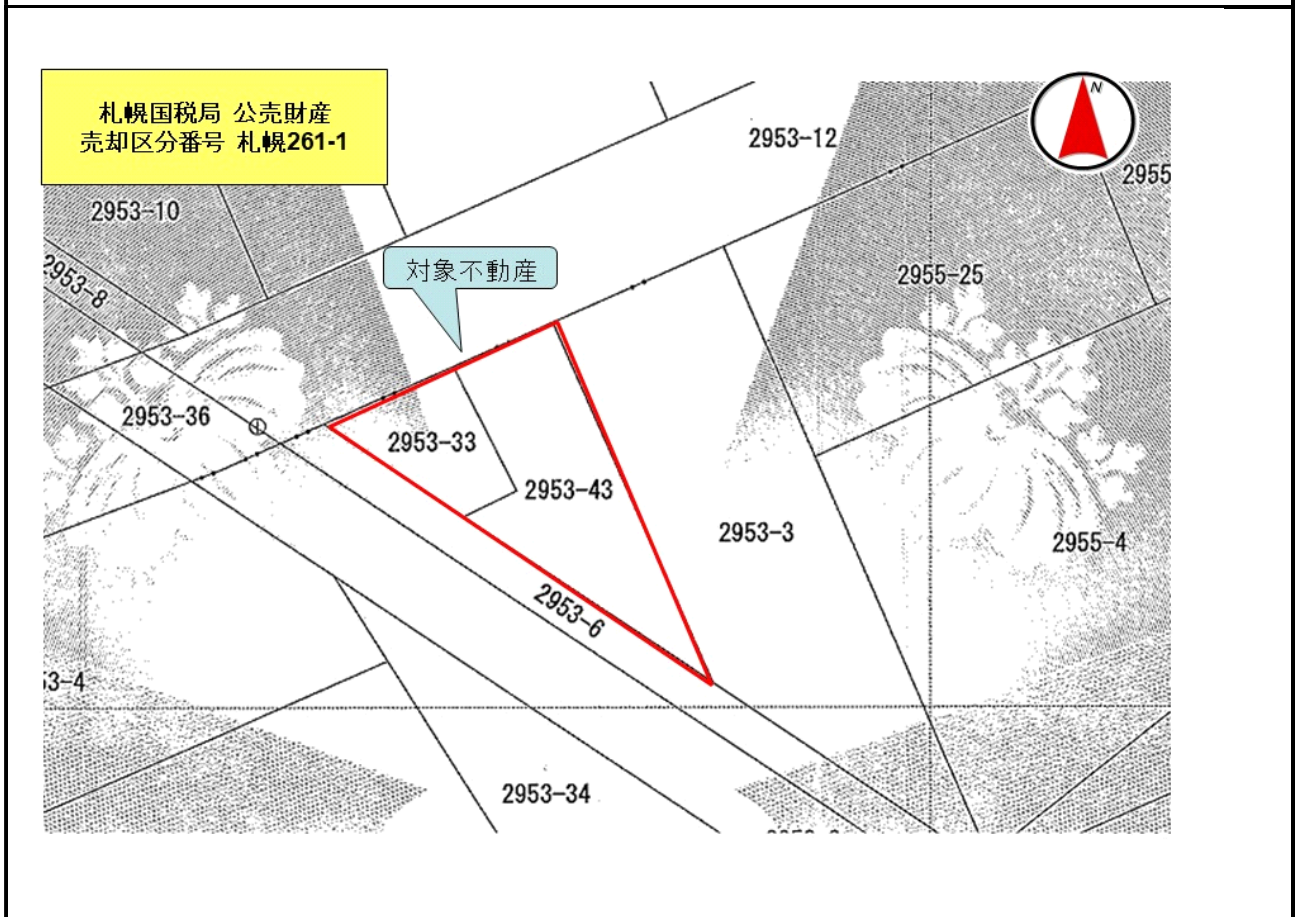
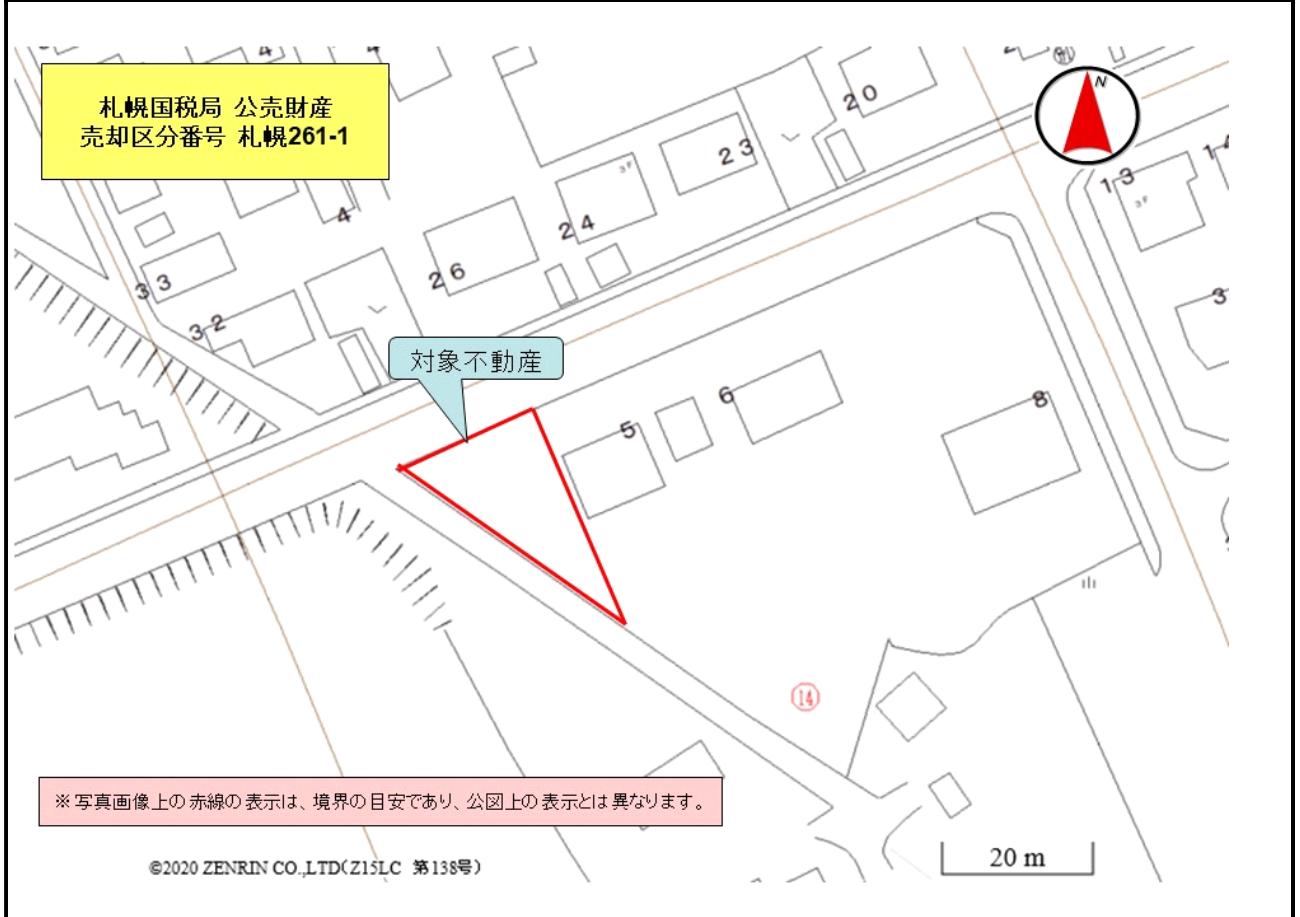


札幌国税局 公売財産
売却区分番号 札幌261-1



売却区分番号

札幌261-1



売却区分番号

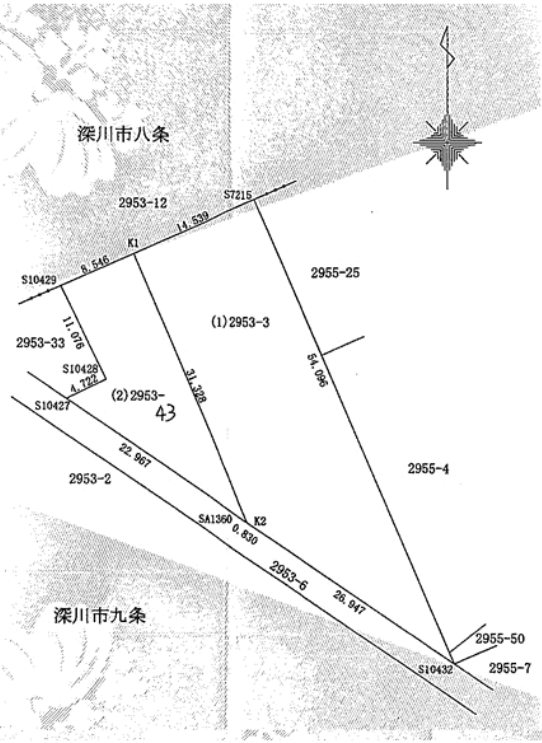
札幌261-1

札幌国税局 公売財産
売却区分番号 札幌261-1

地番 測点	(1)2953-3 Xn	Yn	(Xn+1 - Xn-1)Yn	距離
K1	-31355.917	-15935.968	-551416.364736	14.539
S7215	-31350.032	-15922.673	695852.655446	54.096
S10432	-31399.619	-15901.051	550208.166702	26.947
K2	-31384.634	-15923.447	-695886.480794	31.328
	倍面積		-1242.023382	
	面積		621.0116910	
	地積		621	m ²

地番 測点	(2)2953-43 Xn	Yn	(Xn+1 - Xn-1)Yn	距離
S10429	-31359.377	-15943.782	-214252.542516	8.546
K1	-31355.917	-15935.968	402494.743776	31.328
K2	-31384.634	-15923.447	449932.918432	0.830
SA1360	-31384.173	-15924.137	-210660.408373	22.967
S10427	-31371.405	-15943.228	-236246.752504	4.722
S10428	-31369.355	-15938.974	-191713.979272	11.076
	倍面積		-446.020457	
	面積		223.0102285	
	地積		223	m ²
	合計		844.0219195	

点名(世界測地系)	X	Y
3級基準点 H21-3	-31365.688	-15854.420
3級基準点 H21-4	-31270.958	-15647.336



札幌国税局 公売財産
売却区分番号 札幌261-1

