

売却区分番号	301-1		
見積価額	¥1,140,000	公売保証金	¥120,000
見積価額内訳	1及び2 ¥620,000 3 ¥520,000		
財産の表示	<div> <div>1 所在</div> <div>北海道小樽市末広町</div> </div> <div> <div>地番</div> <div>2番279</div> </div> <div> <div>地目</div> <div>宅地</div> </div> <div> <div>地積</div> <div>318.80 平方メートル</div> </div> <div> <div>2 所在</div> <div>北海道小樽市末広町</div> </div> <div> <div>地番</div> <div>2番325</div> </div> <div> <div>地目</div> <div>雑種地</div> </div> <div> <div>地積</div> <div>14 平方メートル</div> </div> <div> <div>3 所在</div> <div>北海道小樽市末広町 2番地279</div> </div> <div> <div>家屋番号</div> <div>2番279</div> </div> <div> <div>種類</div> <div>居宅</div> </div> <div> <div>構造</div> <div>軽量鉄骨造亜鉛メッキ鋼板葺2階建</div> </div> <div> <div>床面積</div> <div>1階 69.56 平方メートル</div> <div>2階 28.15 平方メートル</div> </div> <div>以上登記簿による表示</div>		
公法上の規制	市街化区域 第1種中高層住居専用地域 防火規制指定なし 景観計画区域 建ぺい率 60% 容積率 200%		
接道状況	北側正面の舗装私道（建築基準法第42条第1項第3号道路、幅員4メートル）とほぼ等高から約1メートル程度低く接面する。 南西背面側の約2メートル部分が私道（同上道路、幅員4メートル）に接面するが、約2.5メートル高いため出入りはできない状況である。		
地盤・地勢	西側にかけて下り急傾斜する高台の土地 間口約11.3メートル、奥行約28.2メートルの長方形地		
使用状況等	対象物件1 対象物件3の敷地として利用されている。 対象物件2 私道（建築基準法第42条第1項第3号道路、幅員4メートル）として利用されている。 対象物件3 昭和55年9月の建築、令和6年7月現在、空き家である。		
管理状況等	対象物件3 外部は普通、内部は不明		
特記事項	対象物件は、国税徴収法第89条第3項の規定に基づき一括換価の方法により公売を行います。 消費税法施行令第70条の12第5項の規定に基づき、買受人の求めに応じて、札幌国税局が適格請求書を交付します。 課税資産の価額が占める割合 45.61%		

売却区分番号	301-1		
見積価額	¥1,140,000	公売保証金	¥120,000
住居表示等	北海道小樽市末広町40番13号		
最寄駅等	JR（北海道）函館本線 小樽駅 北東方 順路約2.8キロメートル		
その他事項	公売財産の売却決定は、最高価申込者に係る入札価額をもって行います。		
一般的留意事項	<p>公売は現況有姿（現在あるがままの状態をいい、その財産に傷などがあっても補修などを行わないことをいいます。）により行うものであるため、次の一般的事項を十分にご理解の上、公売へご参加ください。</p> <ol style="list-style-type: none"> 1 公売財産の面積等は公簿上によるものです。あらかじめその現況及び関係公簿等を確認してください。 2 公売財産の種類又は品質に関する不適合があっても、執行機関（国）は担保責任を負いません。 3 権利移転及び危険負担の移転の時期は、売却決定後、買受人が買受代金を納付した時です。ただし、法令等の規定により許可又は登録等を要する公売財産については、関係機関の許可又は登録等の要件を満たさなければ、権利移転の効力は生じません。 4 執行機関（国）は、公売財産の引渡し義務を負わないため、使用者又は占有者に対して明渡しを求める場合や公売財産内にある動産等の処理などはすべて買受人の責任において行うことになります。 5 土地の境界については隣接地所有者と、接面道路（私道）の利用については道路所有者とそれぞれ協議してください。 6 土壌汚染やアスベストなどに関する専門的な調査は行っておりません。 7 公売財産の権利移転に伴う費用は買受人の負担となります。 8 公売を中止する場合がありますので、入札前に公売中止の有無をご確認ください。 		

売却区分番号

札幌301-1

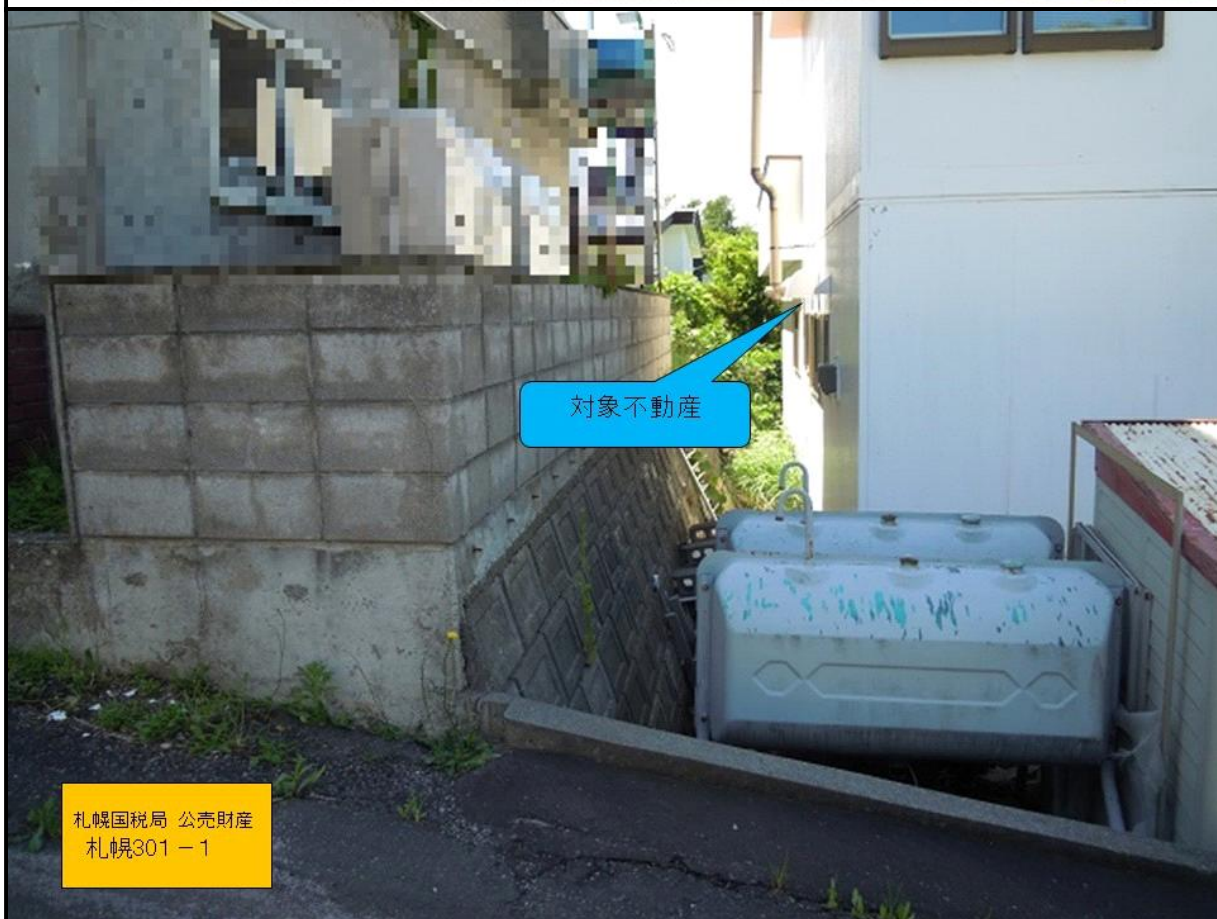
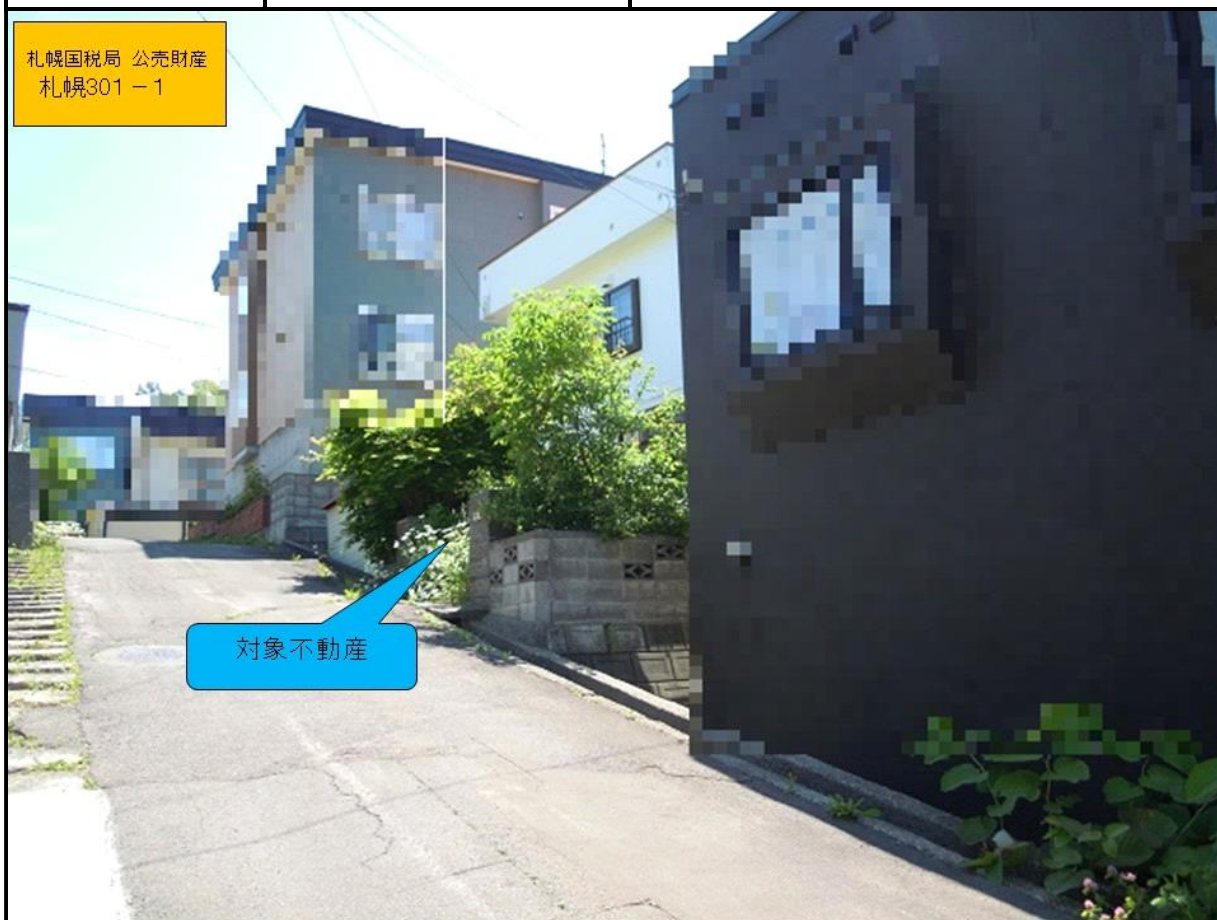
札幌国税局 公売財産
札幌301-1



売却区分番号

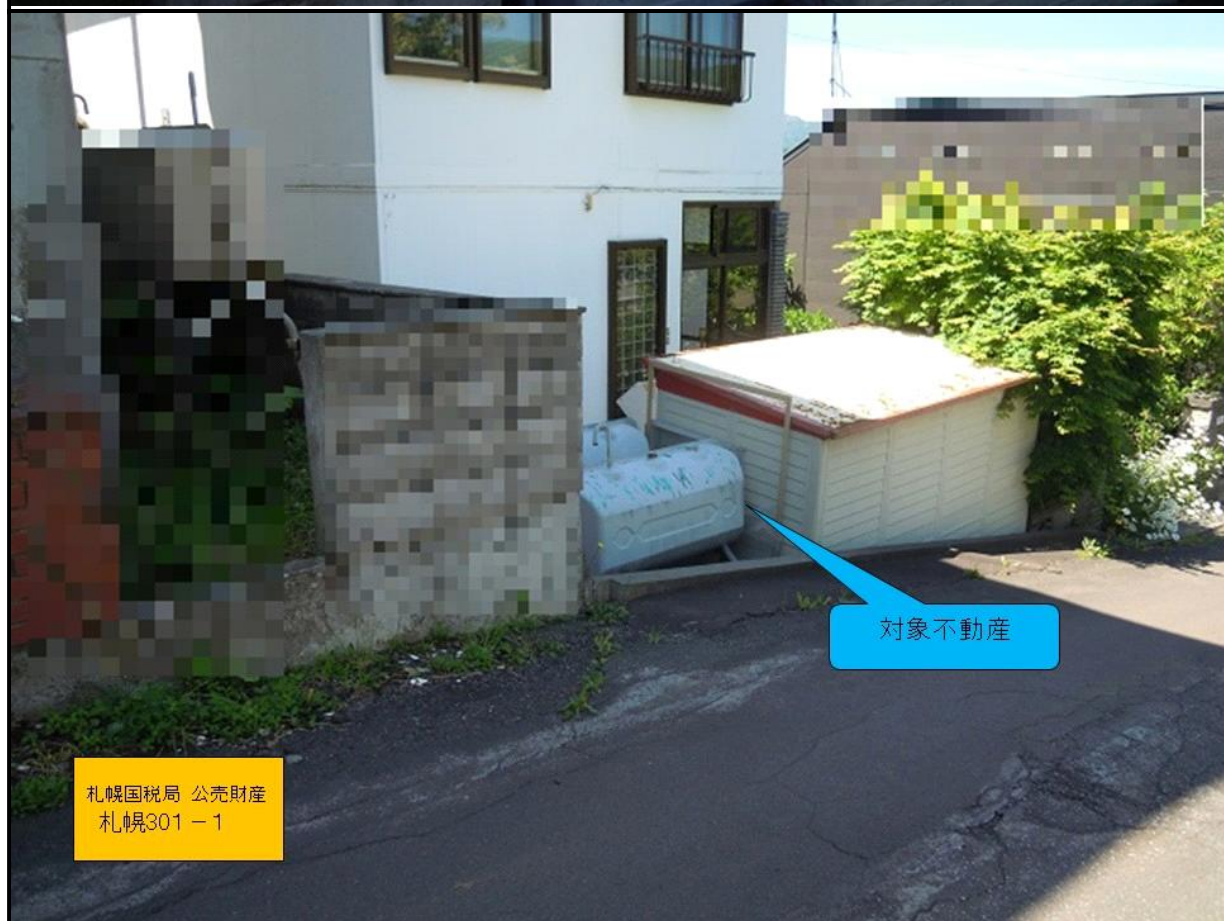
札幌301-1

札幌国税局 公売財産
札幌301-1



売却区分番号

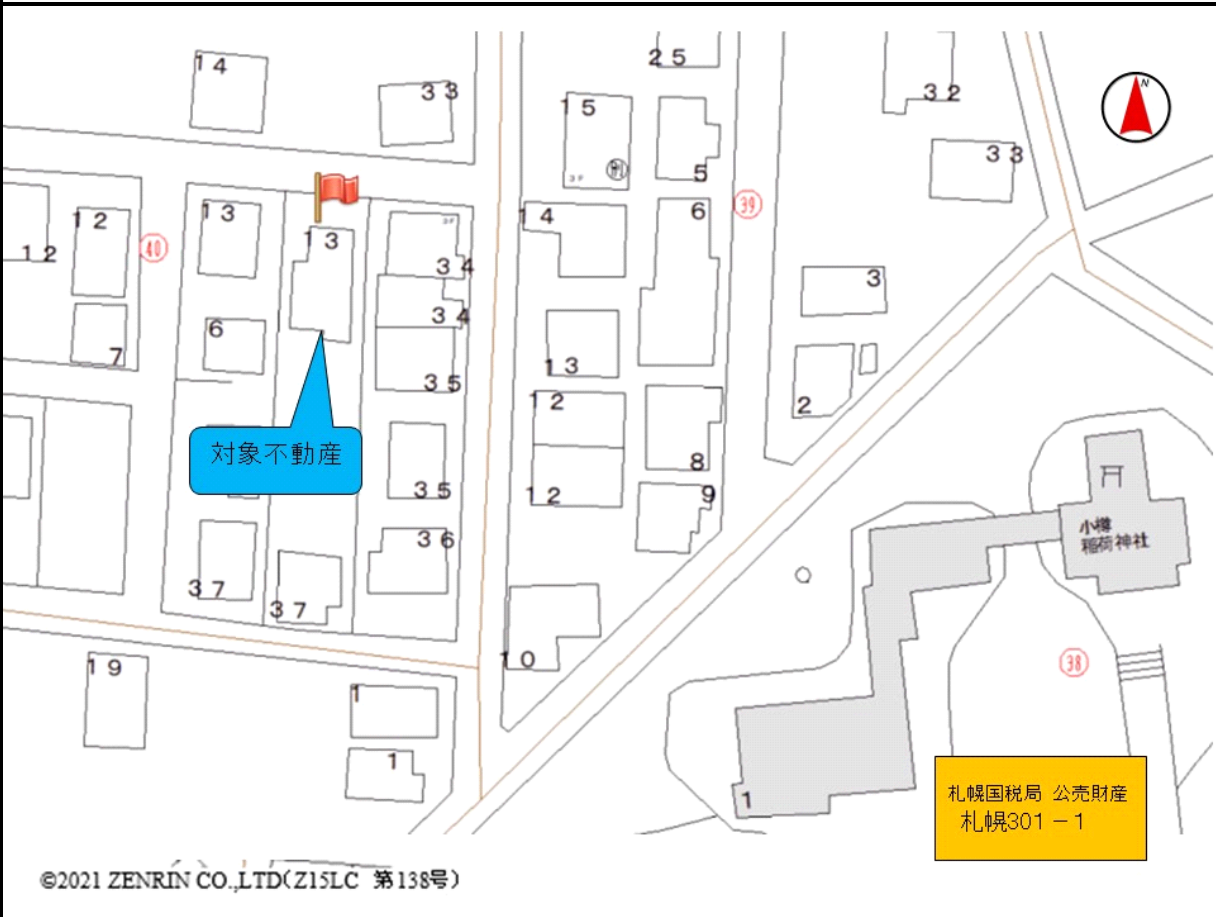
札幌301-1



売却区分番号

札幌301-1

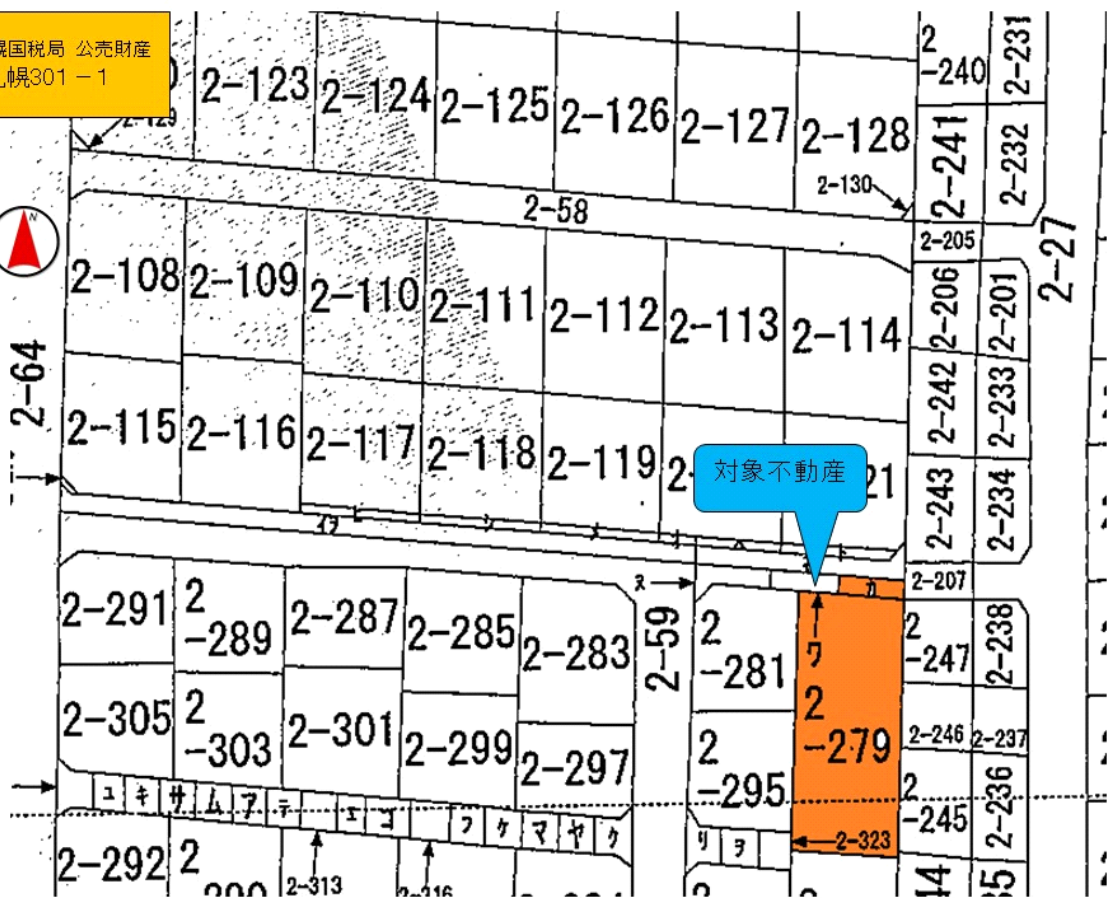
札幌国税局 公売財産
札幌301-1



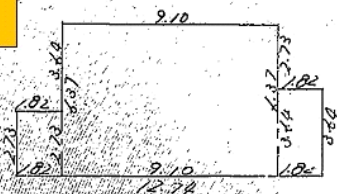
売却区分番号

札幌301-1

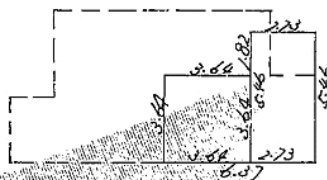
札幌国税局 公売財産
札幌301-1



札幌国税局 公売財産
札幌301-1



1階床面積 $(2.70 + 3.64) \times 1.82 + 2.10 \times 6.97 = 69.25604$



2階床面積 $3.64 \times 0.64 + 5.46 \times 2.73 = 28.1554$