

売却区分番号	375 - 1		
見積価額	¥3,650,000	公売保証金	¥370,000
財産の表示	<p>1 所在 北海道釧路市愛国西1丁目 地番 1番9 地目 宅地 地積 137.82平方メートル</p> <p>2 所在 北海道釧路市愛国西1丁目1番地9 家屋番号 1番9 種類 共同住宅 構造 木造亜鉛メッキ鋼板葺2階建 床面積 1階 65.20平方メートル 2階 65.20平方メートル</p> <p style="text-align: right;">以上登記簿による表示</p>		
公法上の規制	準住居地域 宅地造成等工事規制区域 居住誘導区域 都市機能誘導区域 建築基準法の法22条地域 建ぺい率 60% 容積率 200%		
接道状況	北東側が幅員約4メートルの舗装市道（愛国西1線1）と若干高位に接道しています。		
地盤・地勢	間口約10.8メートル、奥行約12.7メートルの長方形の平坦な中間画地です。		
使用状況等	対象物件1は、対象物件2の敷地として使用されています。		
管理状況等	<p>対象物件2は、平成2年3月10日建設の2階建ての共同住宅で、地下に基礎部分を利用した物置があります。</p> <p>地積等は公簿上によりますが、現況の構造等は以下のとおりです。</p> <ul style="list-style-type: none"> ・構造 木造亜鉛メッキ鋼板葺地下1階付2階建共同住宅 ・床面積 1階 65.20平方メートル 2階 65.20平方メートル 地下1階 65.20平方メートル（基礎を利用した物置部分） ・延べ床面積 195.60平方メートル <p>対象物件2は、経年相応の損傷や汚れ、水漏れ等の痕跡があるほか、2階に至る外階段床下部及び2階外廊下の床下部の錆びによる損傷が著しく、維持管理の状況は劣ります。</p>		
特記事項	<p>1 地積等は公簿上によります。</p> <p>2 境界は隣接地所有者と協議してください。</p> <p>3 上水道、公共下水道、都市ガスがあります。</p> <p>4 札幌国税局公売担当において、関係者から聴取等で把握している賃貸借関係は、全戸ワンルームの同様の間取りで、各階3戸、合計6戸のうち2階の1戸のみ月額賃料25,000円で賃貸されていますが、賃貸借契約書等の詳細は不明です。</p> <p>5 対象物件1、2は、国税徴収法第89条第3項の規定に基づき、一括換価の方法により公売を行います。</p>		

売却区分番号	375 - 1		
見積価額	¥3,650,000	公売保証金	¥370,000
	<p>なお、見積価額の財産ごとの内訳は以下のとおりです。</p> <p>財産1 1,740,000 円</p> <p>財産2 1,910,000 円</p>		
住居表示等	北海道釧路市愛国西1丁目1番9		
最寄駅等	J R（北海道）根室本線 釧路駅 車5分		
その他事項	公売財産の売却決定は、最高価申込者に係る入札価額をもって行います。		
一般的留意事項	<p>公売は現況有姿（現在あるがままの状態をいい、その財産に傷などがあっても補修などを行わないことをいいます。）により行うものであるため、次の一般的事項を十分にご理解の上、公売へご参加ください。</p> <ol style="list-style-type: none"> 1 公売財産の面積等は公簿上によるものです。あらかじめその現況及び関係公簿等を確認してください。 2 公売財産の種類又は品質に関する不適合があっても、執行機関（国）は担保責任を負いません。 3 執行機関（国）は、公売財産の引渡しの義務を負わないため、使用者又は占有者に対して明渡しを求める場合や公売財産内にある動産等の処理などはすべて買受人の責任において行うことになります。 4 土地の境界については隣接地所有者と、接面道路（私道）の利用については道路所有者とそれぞれ協議してください。 5 土壌汚染やアスベストなどに関する専門的な調査は行っておりません。 6 公売財産の権利移転に伴う費用は買受人の負担となります。 		

売却区分番号

375-1



売却区分番号

375-1



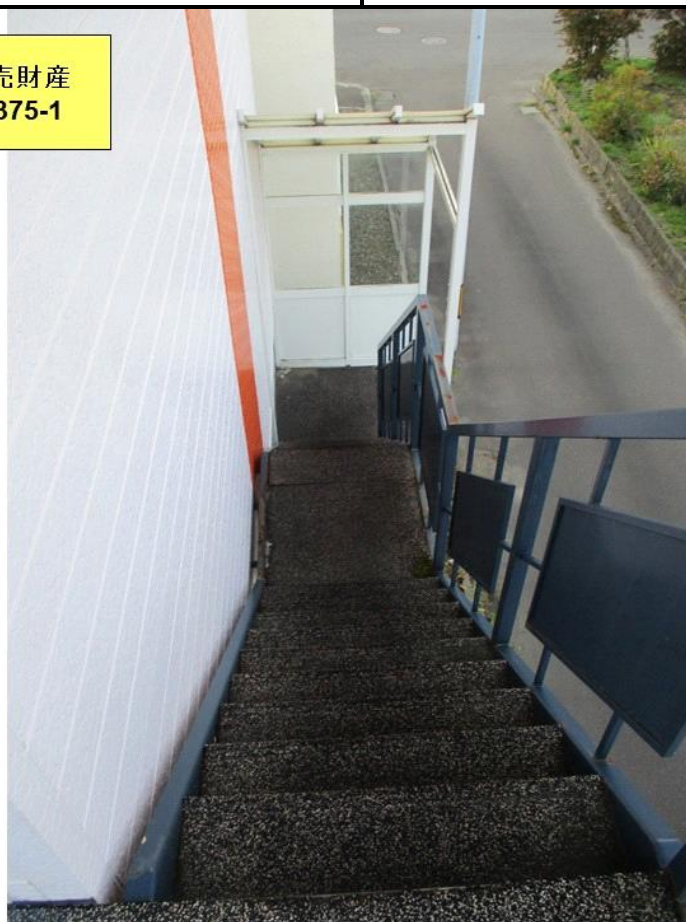
札幌国税局 公売財産
売却区分番号 375-1



売却区分番号

375-1

札幌国税局 公売財産
売却区分番号 375-1



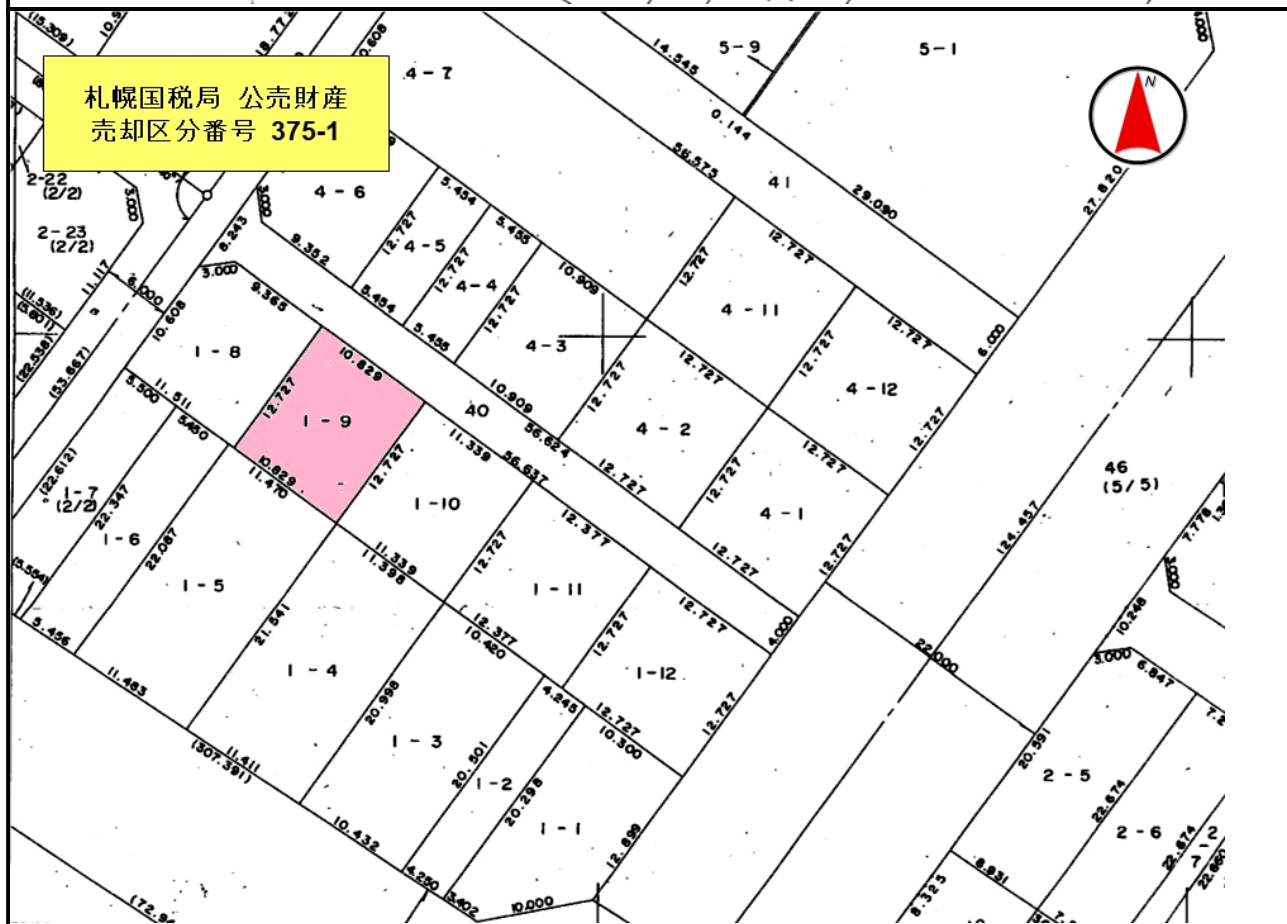
札幌国税局 公売財産
売却区分番号 375-1



3 7 5 - 1



3 7 5 - 1

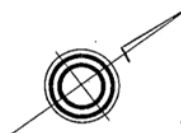
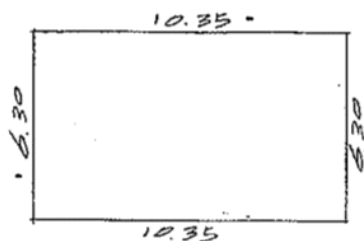


売却区分番号

375-1

各階平面図

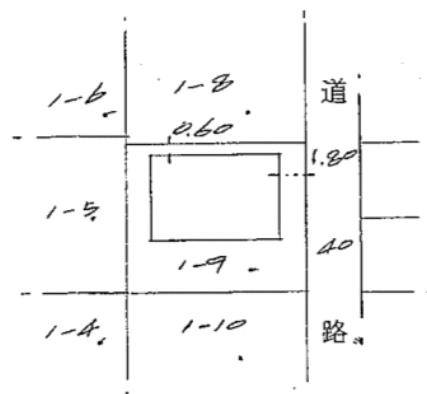
1、2階同型



建物図面

$$6.30 \times 10.35 = 65.2050 \text{ m}^2$$

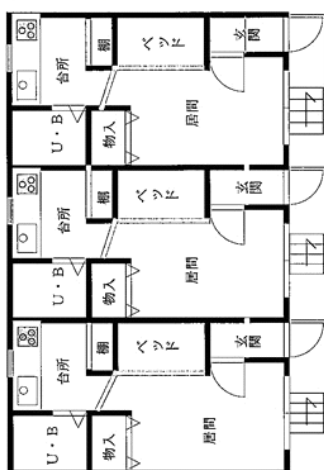
1階床面積 65.20 m²
2階床面積 65.20 m²



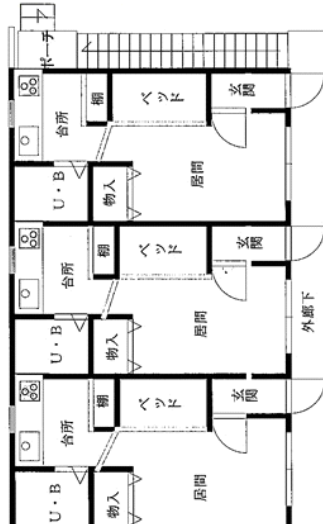
札幌国税局 公売財産
売却区分番号 375-1

建物間取図

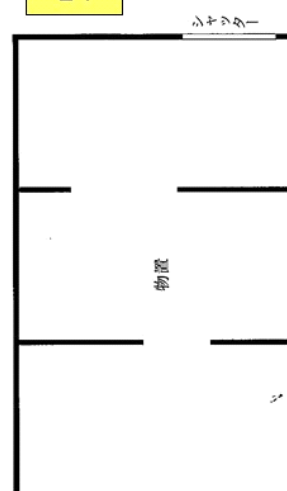
1階



2階



地下



札幌国税局 公売財産
売却区分番号 375-1