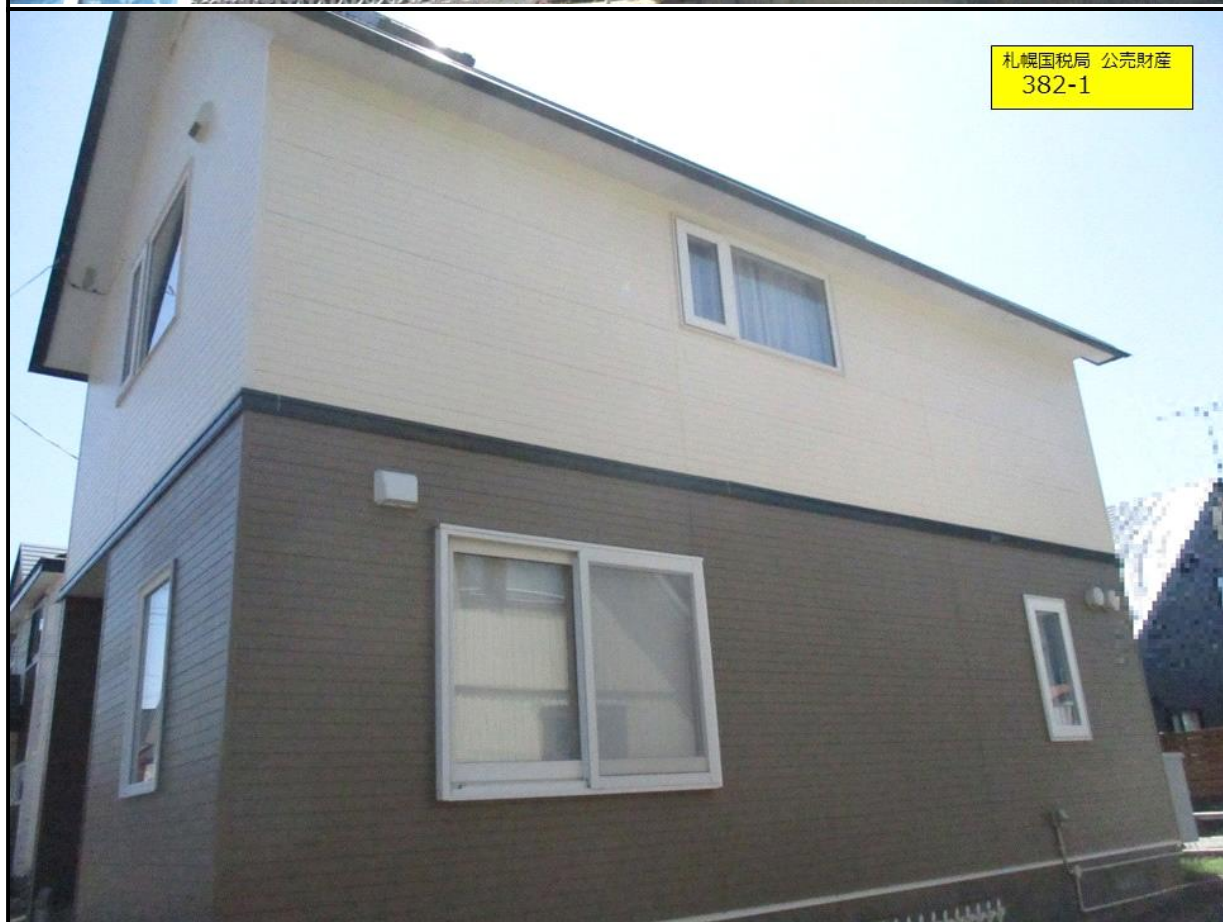


売却区分番号	382-1		
見 積 価 額	¥2,720,000	公 売 保 証 金	¥280,000
財 産 の 表 示	<p>1 所在 苫小牧市桜坂町2丁目 地番 399番74 地目 宅地 地積 225.00 平方メートル</p> <p>2 所在 苫小牧市桜坂町2丁目399番地74 家屋番号 399番74 種類 居宅 構造 木造亜鉛メッキ鋼板葺2階建 床面積 1階 58.79 平方メートル 2階 48.85 平方メートル</p> <p>以上登記簿による表示</p>		
公 法 上 の 規 制	市街化区域 第1種低層住居専用地域 居住誘導区域 景観計画区域 地区計画（グリーンヒル苫小牧地区） 建ぺい率 40% 容積率 60%		
接 道 状 況	北側にて幅員8メートルの舗装市道「桜坂15条線」に接面しています。		
地 盤 ・ 地 勢	間口約15メートル、奥行約15メートルの概ね正方形の中間画地です。 接面道路及び西側、東側隣接地とは概ね等高に接面し、南側隣接地より1メートル程度高位にあります。 地勢は対象地南側の庭部分が50センチメートル程高位となっていますが、概ね平坦です。		
使 用 状 況 等	対象物件1 対象物件2の敷地として利用されています。 対象物件2 空き家です。		
管 理 状 況 等	対象物件1 敷地内にナンバープレートのない軽自動車等動産が残置されています。 対象物件2 平成5年9月新築 室内に物件所有者の動産が大量に残置されています。 物件所有者からは残置された動産は放棄する旨の意思表示があります。		
特 記 事 項	<p>1 地積等は公簿上によります。</p> <p>2 境界は隣接地所有者と協議してください。</p> <p>3 上水道、公共下水道は整備済み、都市ガスはありません。</p> <p>4 対象物件1及び2は、国税徴収法第89条第3項の規定に基づき、一括換価の方法により公売を行います。</p> <p>なお、見積価額の財産ごとの内訳は以下のとおりです。</p> <p>財産1 960,000円</p> <p>財産2 1,760,000円</p>		
住 居 表 示 等	北海道苫小牧市桜坂町2丁目14-13		
最 寄 駅 等	J R（北海道） 室蘭本線 糸井駅 北西方 道路距離約2.6キロメートル		

売却区分番号	382 - 1		
見積価額	¥2,720,000	公売保証金	¥280,000
その他事項	公売財産の売却決定は、最高価申込者に係る入札価額をもって行います。		
一般的留意事項	<p>公売は現況有姿（現在あるがままの状態をいい、その財産に傷などがあっても補修などを行わないことをいいます。）により行うものであるため、次の一般的留意事項を十分ご理解の上、公売へご参加ください。</p> <ol style="list-style-type: none"> 1 公売財産については、あらかじめその現況及び関係公簿等を確認してください。 2 公売財産の種類又は品質に関する不適合があっても、執行機関（国）は、担保責任を負いません。 3 執行機関（国）は、公売財産の引渡義務を負わないため、使用者又は占有者に対して明渡しを求める場合や公売財産内にある動産等の処理などはすべて買受人の責任において行うこととなります。 4 土地の境界については隣接地所有者と、接面道路（私道）の利用については道路所有者とそれぞれ協議してください。 5 土壌汚染やアスベストなどに関する専門的な調査は行っておりません。 6 公売財産の権利移転に伴う費用は買受人の負担となります。 		

売却区分番号

382-1



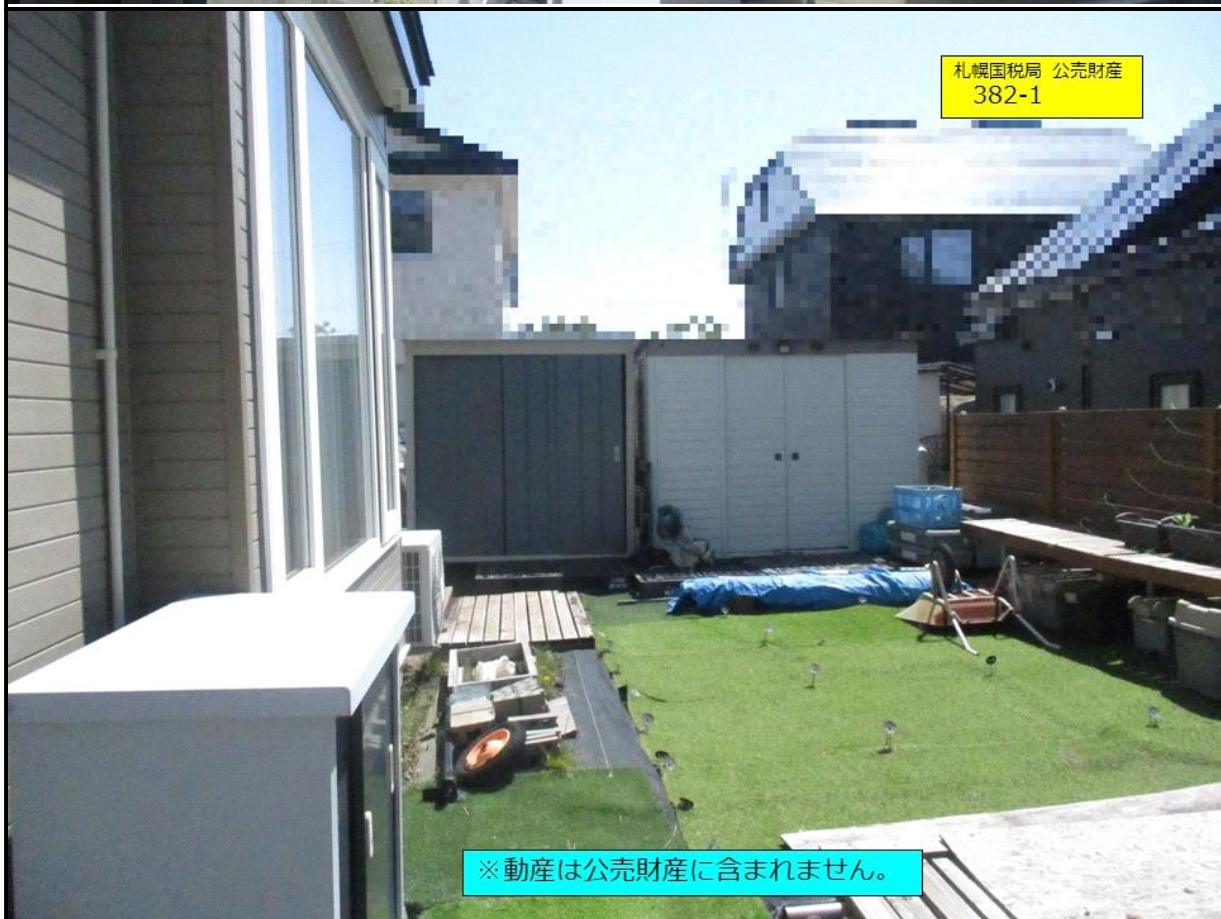
売却区分番号

382-1

札幌国税局 公売財産
382-1



札幌国税局 公売財産
382-1



※動産は公売財産に含まれません。

売却区分番号

382-1



売却区分番号

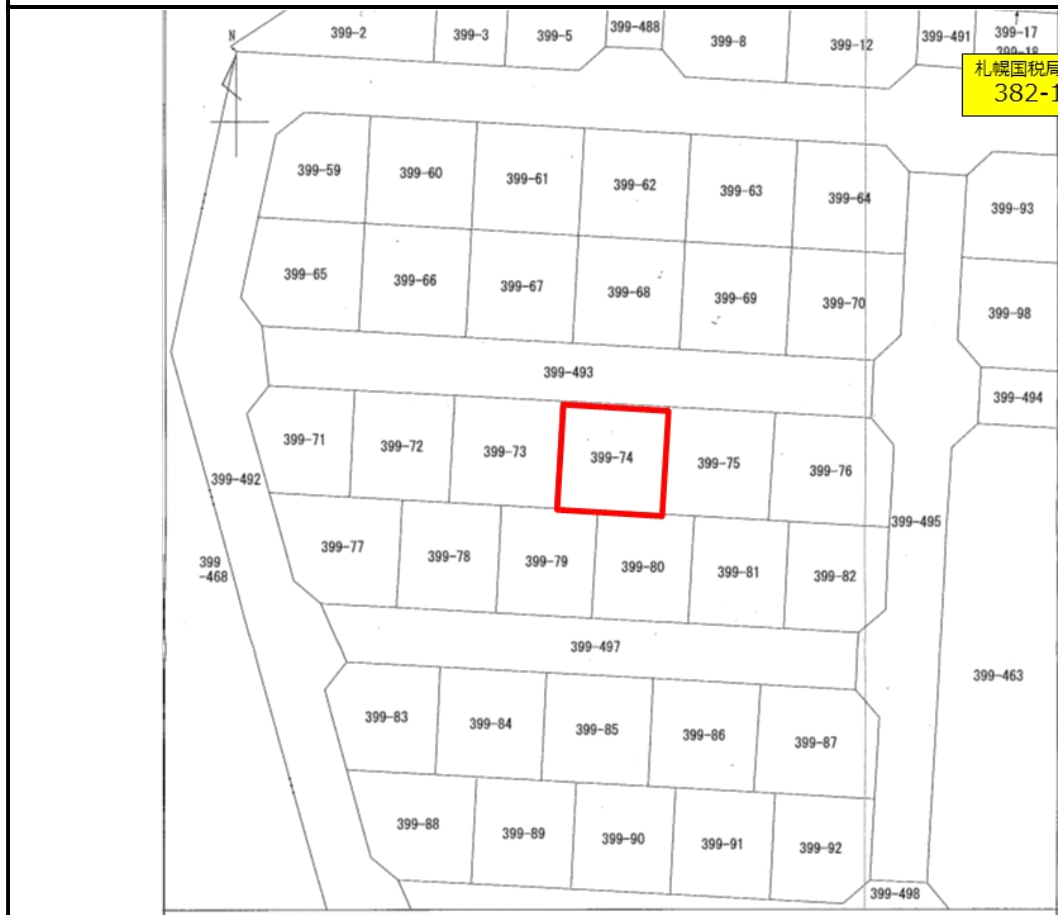
382-1

札幌国税局 公売財産
382-1



©2023 ZENRIN CO.,LTD(Z15LC 第138号)

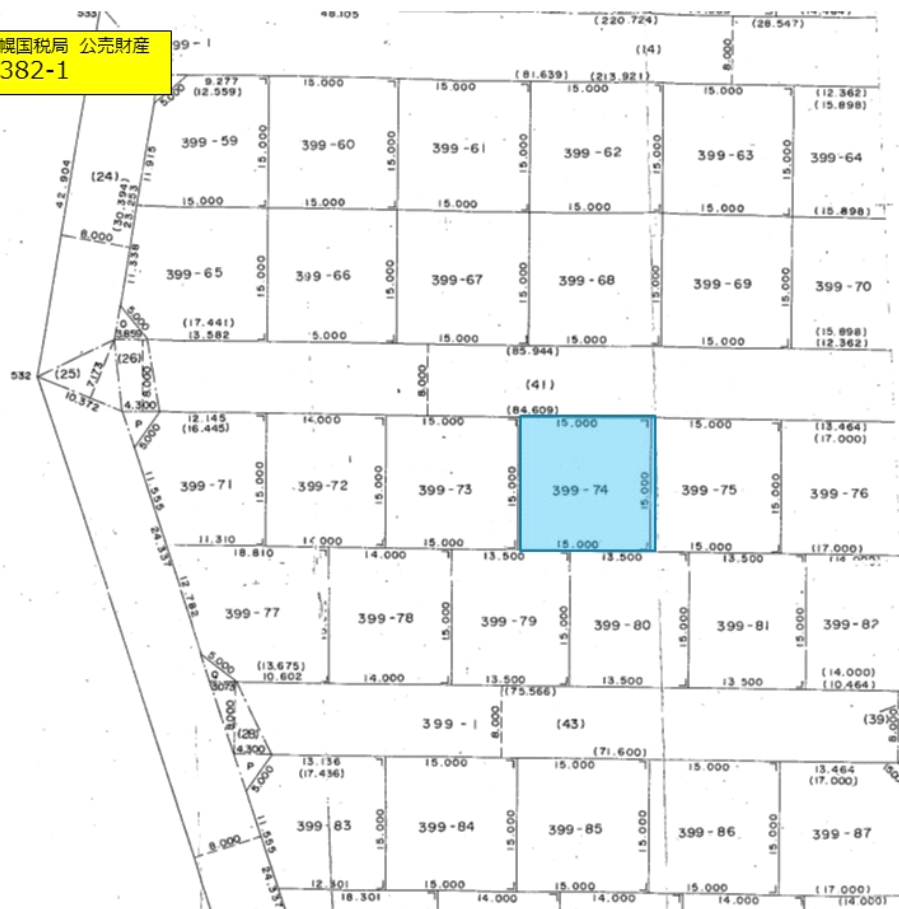
札幌国税局 公売財産
382-1



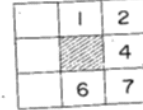
売却区分番号

382-1

札幌国税局 公売財産
382-1



隣図見出



5 = 1/500

0062341

各階平面図

札幌国税局 公売財産
382-1

家屋番号 399-74

建物図面

建物の所在 苫小牧市字桑井399番地74

苫小牧市桜坂町2丁目

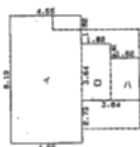


1 階



求積表
 $\text{イ } 0.91 \times 2.73 = 2.4843$
 $\text{ロ } 6.37 \times 8.19 = 52.1703$
 $\text{ハ } 0.91 \times 4.55 = 4.1405$
 合計 58.7951
 床面積 58.79 m^2

2 階



求積表
 $\text{イ } 4.55 \times 8.19 = 37.2645$
 $\text{ロ } 1.82 \times 3.64 = 6.6248$
 $\text{ハ } 1.82 \times 2.73 = 4.9686$
 合計 48.8579
 床面積 48.85 m^2

