

売却区分番号	2 6 1 - 1		
見 積 価 額	¥ 2 1 3 , 0 0 0	公 売 保 証 金	¥ 3 0 , 0 0 0
財 産 の 表 示	<p>1 所在 北海道深川市九条 地番 2 9 5 3 番 3 3 地目 宅地 地積 90.51 平方メートル</p> <p>2 所在 北海道深川市九条 地番 2 9 5 3 番 4 3 地目 田 地積 223.00 平方メートル</p> <p style="text-align: right;">以上登記簿による表示</p>		
公 法 上 の 規 制	<p>非線引都市計画区域 第1種中高層住居専用地域 農業振興地域外 農用地区域外</p> <p>対象物件2については、農地法上の農地に該当するため、農地転用を伴う同土地の取得にあたっては、農地法第5条の許可を要します。 建ぺい率 60% 容積率 150%</p>		
接 道 状 況	<p>対象物件の北西側で幅員10.9メートルの舗装市道（路線名称：末広旭区線）に面しています。なお、南西側の未舗装道路（有効幅員約3メートル）は土地改良区管理の認定外道路です。</p>		
地 盤 ・ 地 勢	<p>間口約19.7メートル、奥行最長約31.3メートル、地積合計313.51平方メートルの三角形地です。</p> <p>地勢は、北西側道路面とはほぼ等高に面していますが、南西側道路面より約0.3メートル低く、また、北東側隣地との境界線沿いには約0.2メートルの段差を生じ、一部が窪地化しています。</p> <p>地盤・地質については、普通です。</p>		
使 用 状 況 等	<p>対象物件1は未利用の更地、対象物件2は未耕作の農地です。</p> <p>目視による外観上、地表面にコンクリート基礎跡等は見当たりません。</p>		
管 理 状 況 等	<p>目視による外観上、残置物等はなく、管理状況は普通程度と認められます。</p>		
特 記 事 項	<ul style="list-style-type: none"> ・対象物件2は、農地につき、「買受適格証明書」の提出を要します。 ・地積等は公簿上によります。 ・境界は隣接地所有者と協議してください。 ・上水道は引込み可能ですが、上水道給水本管は北西側市道の対面側の境界線付近に敷設されているため、市道を横切る給水装置を設ける必要があり、上水道を利用するためには、市道部分の工事費（住宅用口径20ミリ 380,380円）を負担する必要があります。 ・下水道は接続可能です。 ・都市ガスはありません。 ・精通者によれば、対象物件は水捌けが悪く、宅地転用すると排水が困難となる事情 		

売却区分番号	261-1		
見積価額	¥213,000	公売保証金	¥30,000
	<p>があると聴取しています。</p> <ul style="list-style-type: none"> ・対象物件の南西側に存する未舗装道路は、現実的に道路として使用することは可能ですが、対象物件の北西側の舗装市道から進入する部分に水門のような設備があり、当該未舗装道路の奥にも同様の設備があることから、当該未舗装道路は河川から接続された水路を埋め立てたものと思料されます。 ・対象物件を農地として使用する場合、当該水路の影響がある可能性があります。(水質調査等の専門的な調査は行っていません。) ・対象物件1及び2は、国税徴収法第89条第3項の規定に基づき、一括換価の方法により公売を行います。 <p>なお、見積価額の財産ごとの内訳は以下のとおりです。</p> <p>対象物件1 62,000 円</p> <p>対象物件2 151,000 円</p>		
住居表示等	北海道深川市九条14番		
最寄駅等	JR(北海道) 函館本線 深川駅 徒歩 16 分		
その他事項	公売財産の売却決定は、最高価申込者に係る入札価額をもって行います。		
一般的留意事項	<p>公売は現況有姿(現在あるがままの状態をいい、その財産に傷などがあっても補修などを行わないことをいいます。)により行うものであるため、次の一般的事項を十分ご理解の上、公売へご参加ください。</p> <ol style="list-style-type: none"> 1 公売財産については、あらかじめその現況及び関係公簿等を確認してください。 2 公売財産に財産の種類又は品質に関する不適合があっても、執行機関(国)は担保責任を負いません。 3 執行機関(国)は、公売財産の引渡義務を負わないため、使用者又は占有者に対して明渡しを求める場合や不動産内にある動産の処理などはすべて買受人の責任において行うことになります。 4 土地の境界については隣接地所有者と、接面道路(私道)の利用については道路所有者とそれぞれ協議してください。 5 土壌汚染やアスベストなどに関する専門的な調査は行っておりません。 6 公売財産の権利移転に伴う費用は買受人の負担となります。 		

売却区分番号

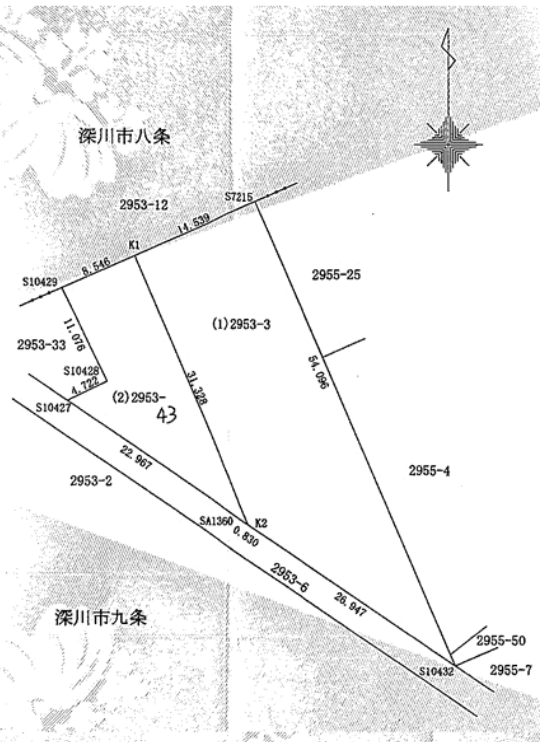
261-1

札幌国税局 公売財産
売却区分番号 札幌261-1

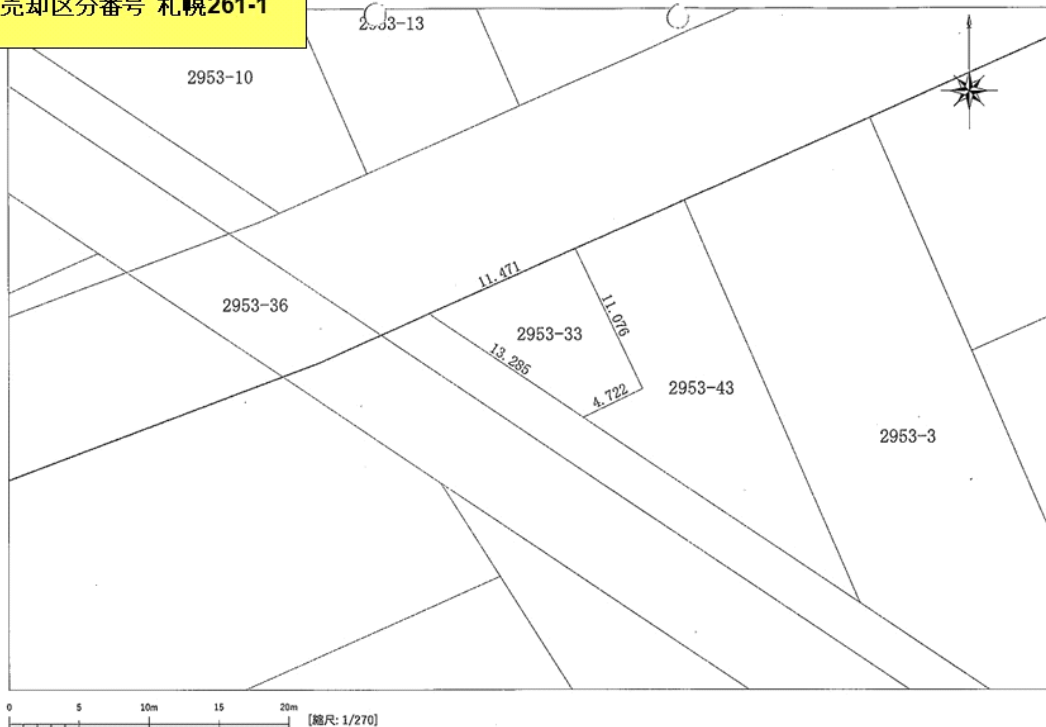
地番 測点	(1)2953-3	Xn	Yn	(Xn+1 - Xn-1)Yn	距 離
K1		-31355.917	-15935.968	-551416.364736	14.539
S7215		-31350.032	-15922.673	695852.655446	54.096
S10432		-31399.619	-15901.051	550208.166702	26.947
K2		-31384.634	-15923.447	-695886.480794	31.328
		倍	面 積	-1242.023382	
			面 積	621.0116910	
		地	積	621	m ²

地番	(2)2953-43				
測点	Xn	Yn	(Xn+1 - Xn-1)Yn	距離	
S10429	-31359.377	-15943.782	-214252.542516	8.546	
K1	-31355.917	-15935.968	402494.743776	31.328	
K2	-31384.634	-15923.447	449932.918432	0.830	
SA1360	-31384.173	-15924.137	-210660.408373	22.967	
S10427	-31371.405	-15943.228	-236246.752504	4.722	
S10428	-31369.355	-15938.974	-191713.979272	11.076	
		倍面積	-446.020457		
		面積	223.0102285		
		地積	223	m ²	
		合計	844.0219195		

点名(世界測地系)	X	Y
3級基準点 H21-3	-31365.688	-15854.420
3級基準点 H21-4	-31270.958	-15647.336



札幌国税局 公売財産
売却区分番号 札幌261-1



売却区分番号

札幌261-1

札幌国税局 公売財産
売却区分番号 札幌261-1

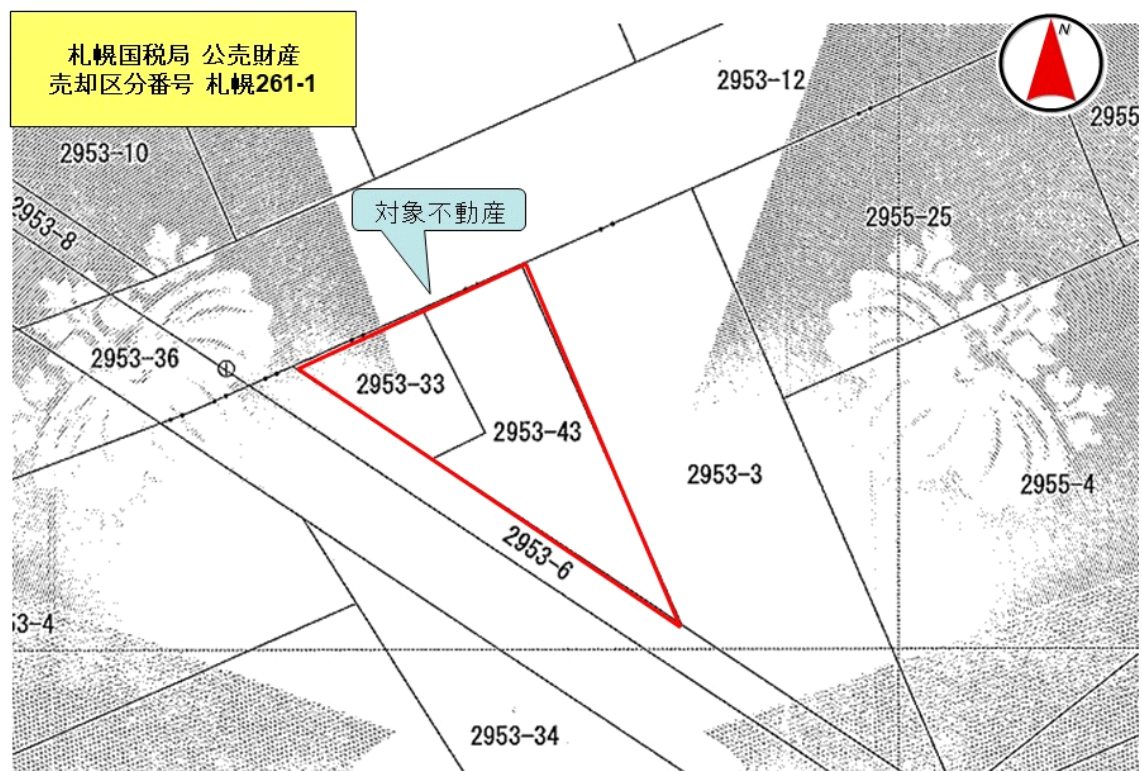


札幌国税局 公売財産
売却区分番号 札幌261-1



売却区分番号

札幌261-1



売却区分番号

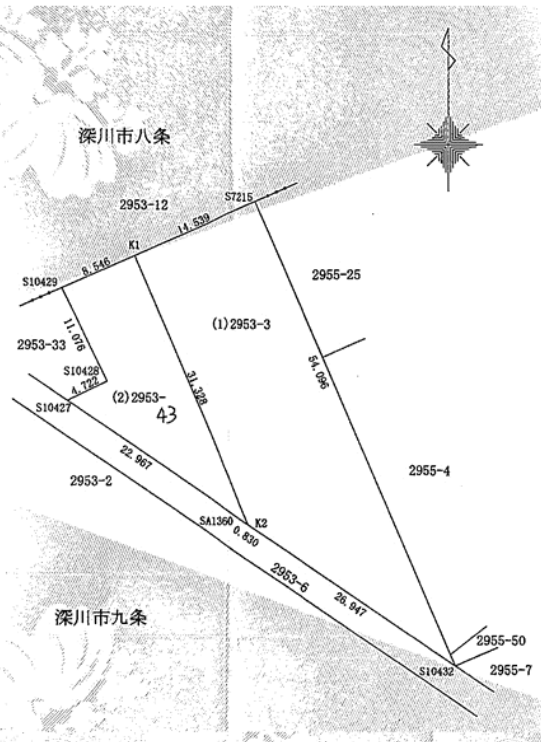
札幌261-1

札幌国税局 公売財産
売却区分番号 札幌261-1

地番 測点	(1)2953-3	Xn	Yn	(Xn+1 - Xn-1)Yn	距 離
K1		-31355.917	-15935.968	-551416.364736	14.539
S7215		-31350.032	-15922.673	695852.655446	54.096
S10432		-31399.619	-15901.051	550208.166702	26.947
K2		-31384.634	-15923.447	-695886.480794	31.328
			倍面積	-1242.023382	
			面積	621.0116910	
			地積	621	m ²

地番 測点	(2)2953-43	Xn	Yn	(Xn+1 - Xn-1)Yn	距離
S10429		-31359.377	-15943.782	-214252.542516	8.546
K1		-31355.917	-15935.968	402494.743776	31.328
K2		-31384.634	-15923.447	449932.918432	0.830
SA1360		-31384.173	-15924.137	-210660.408373	22.967
S10427		-31371.405	-15943.228	-236246.752504	4.722
S10428		-31369.355	-15938.974	-191713.979272	11.076
			倍面積	-446.020457	
			面積	223.0102285	
			地積	223	m ²
			合計	844.0219195	

点名(世界測地系)	X	Y
3級基準点 H21-3	-31365.688	-15854.420
3級基準点 H21-4	-31270.958	-15647.336



札幌国税局 公売財産
売却区分番号 札幌261-1

