

売却区分番号	360-1		
見積価額	¥690,000	公売保証金	¥70,000
見積価額内訳	1 ¥590,000 2 ¥100,000		
財産の表示	1 所在 小樽市長橋二丁目 地番 3番10 地目 宅地 地積 244.79平方メートル 2 所在 小樽市長橋二丁目3番地10 家屋番号 3番10 種類 居宅 構造 木造亜鉛メッキ鋼板葺2階建 床面積 1階62.37平方メートル 2階19.44平方メートル 以上登記簿による表示		
公法上の規制	市街化区域、第1種住居地域、宅地造成工事規制区域、景観区域（市域全域）、 小樽市屋外広告条例（住居系地域B） 建ぺい率 60% 容積率 200%		
接道状況	北西側 幅員約6メートルの舗装市道にほぼ等高に接面しています。		
地盤・地勢	対象物件1 間口約13.0メートル、奥行約20.3メートルの長方形の中間画地 です。 北西側接面道路は南西方向から北東方向へ高いやや急峻な坂道です。 対象地の西側では南方向に高くなっています。 地盤は近隣地域において普通です。		
使用状況等	対象物件1 対象物件2の敷地として使用 廃材等の残置物あり 対象物件2 昭和42年新築、昭和57年増築 1階に未登記増床約22.69平方メートル（現況床面積約85.06 平方メートル）、2階に未登記増床約25.10平方メートル（現況床面積 約44.54平方メートル）あり 間取り、使用状況等不明		
管理状況等	対象物件2 建物外部は汚損劣化等が見られ、維持管理の状況は劣っています。		
特記事項	<ul style="list-style-type: none"> ・ 上水道及び公共下水道（トイレのみ接続）はあります。 ・ 都市ガスの供給はあります。 ・ 地積等は公簿上によります。 ・ 対象物件は、国税徴収法第89条第3項の規定に基づき一括換価の方法により公売を行います。 		
住居表示等	北海道小樽市長橋2丁目14番14		
最寄駅等	JR（北海道）函館本線 小樽駅 徒歩24分		
その他事項	公売財産の売却決定は、最高価申込者に係る入札価額をもって行います。		
留意事項	公売は現況有姿（現在あるがままの状態をいい、その財産に傷などがあっても補修		

売却区分番号	360-1		
見積価額	¥690,000	公売保証金	¥70,000
	<p>などを行わないことをいいます。)により行うものであるため、次の一般的留意事項を十分ご理解の上、公売へご参加ください。</p> <ol style="list-style-type: none"> 1 公売財産については、あらかじめその現況及び関係公簿等を確認してください。 2 公売財産の種類又は品質に関する不適合があっても、執行機関(国)は、担保責任を負いません。 3 執行機関(国)は、公売財産の引渡義務を負わないため、使用者又は占有者に対して明渡しを求める場合や公売財産内にある動産等の処理などはすべて買受人の責任において行うこととなります。 4 土地の境界については隣接地所有者と、接面道路(私道)の利用については道路所有者とそれぞれ協議してください。 5 土壌汚染やアスベストなどに関する専門的な調査は行っておりません。 6 公売財産の権利移転に伴う費用は買受人の負担となります。 		

売却区分番号

360-1



札幌国税局 公売財産
売却区分番号 360-1



札幌国税局 公売財産
売却区分番号 360-1

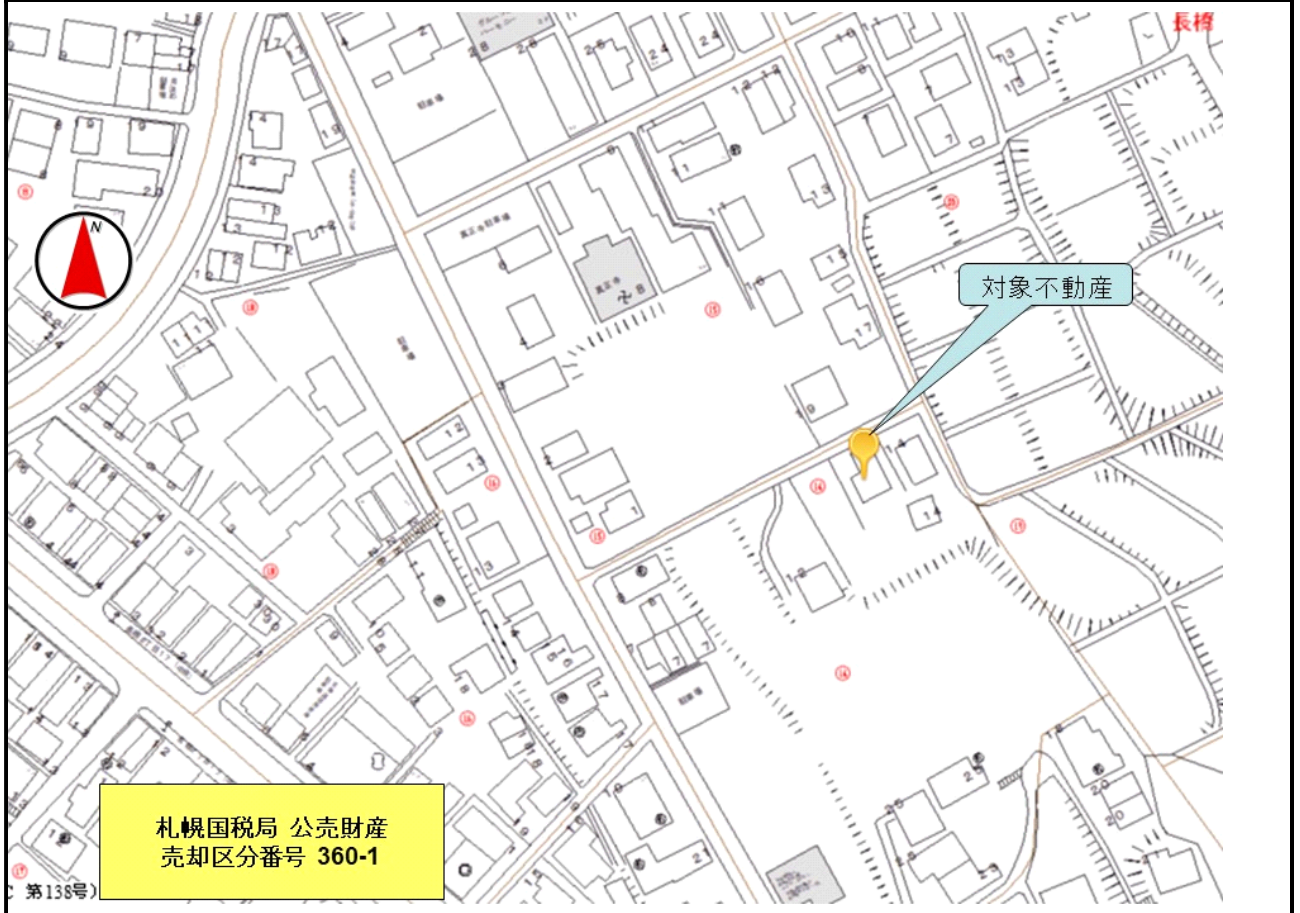
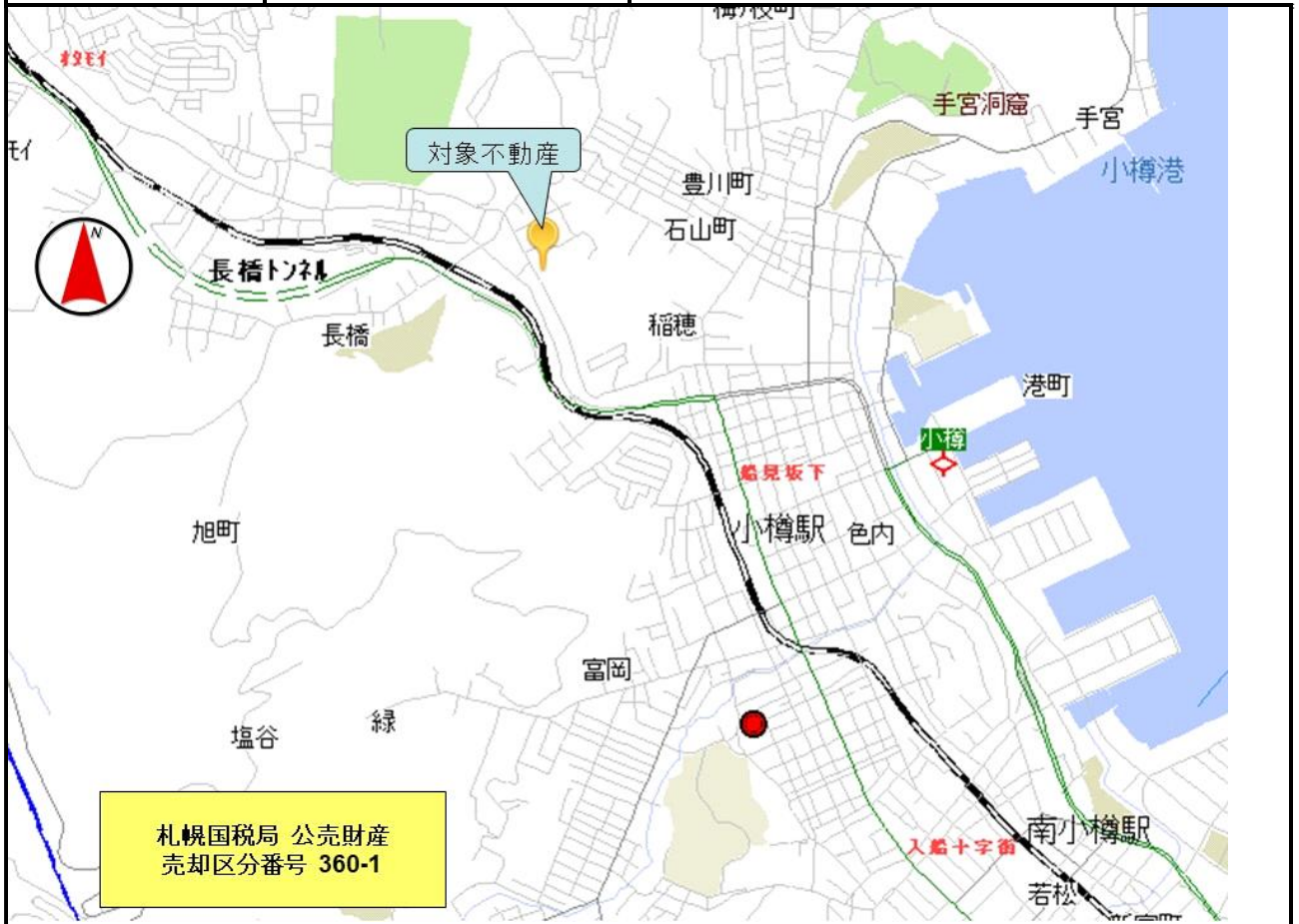
売却区分番号

360-1



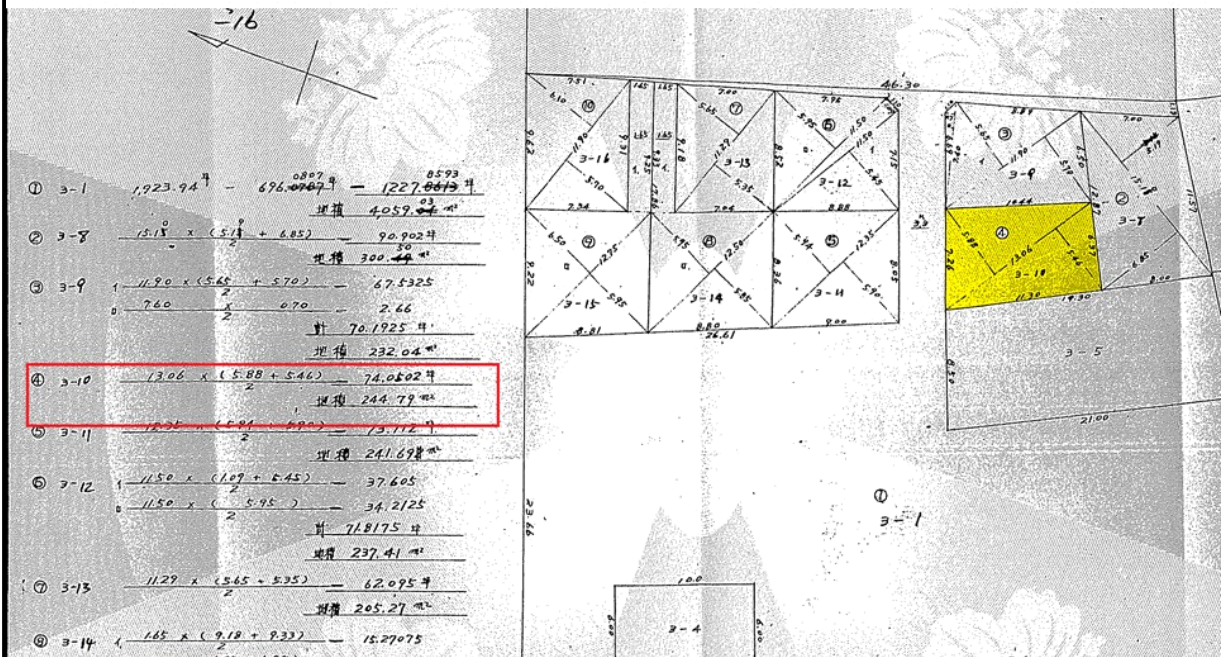
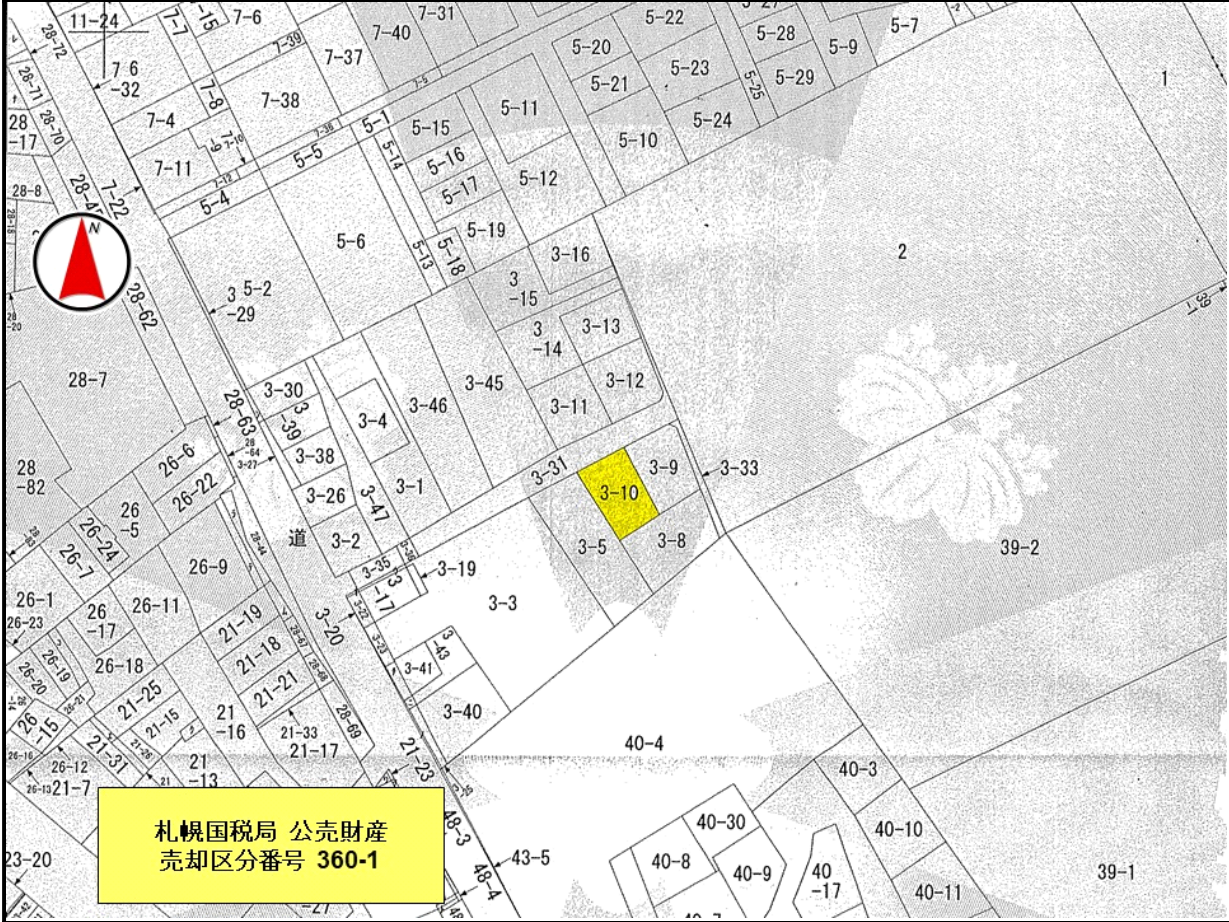
売却区分番号

360-1



売却区分番号

360-1



札幌国税局 公売財産
売却区分番号 360-1