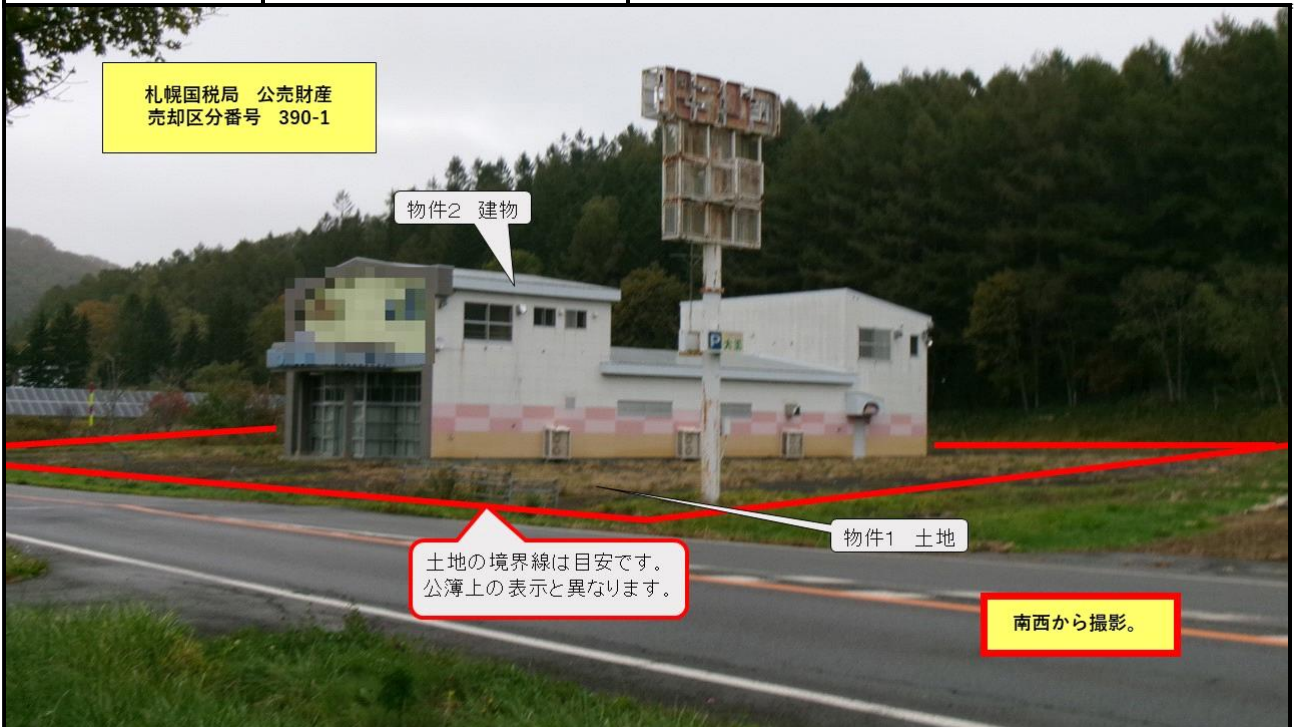


売却区分番号	390-1		
見積価額	¥290,000	公売保証金	要しない
財産の表示	<p>1 所在 北海道十勝郡浦幌町字北町 地番 17番3 地目 原野 地積 6,687平方メートル</p> <p>2 所在 北海道十勝郡浦幌町字北町17番地3 家屋番号 17番3 種類 遊技場・居宅 構造 鉄骨造亜鉛メッキ鋼板葺2階建 床面積 1階474.97平方メートル 2階239.84平方メートル</p> <p style="text-align: right;">以上登記簿による表示</p>		
公法上の規制	非線引区域 用途地域指定なし 建ぺい率 60% 容積率 200%		
接道状況	西側で舗装国道（国道38号線、現況幅員約16.6m）とほぼ等高に接道しています。 なお、接面街路は路肩部分が切り下げられた構造となっており、対象地との高低差が生じていることから、対象地と接続する取付道路が設置されています。また、歩道と車道の間には切り下げられた緑地帯があります。		
地盤・地勢	間口約82.13m、奥行約81.43mのほぼ正方形の概ね平坦な中間画地です。		
使用状況等	物件1は、物件2の敷地として使用されています。 物件2は、平成2年11月21日新築で、従前パチンコ店として利用されていましたが、閉業してからは相当の期間利活用されておらず、適切な修繕や交換等の形跡も認められず、随所に仕上の破損、地下水による浸水、設備の旧式化等が確認されます。従って、再利用に当たっては大規模リフォーム等による機能回復が必須であり、維持管理の状態は劣ります。		
特記事項	<p>1 地積等は公募上によります。</p> <p>2 境界は隣接地所有者と協議してください。</p> <p>3 上水道引込済みですが、公共下水道及び都市ガスは未整備です。</p> <p>4 入札価額のほか、登記名義変更に必要な登録免許税（固定資産税評価額に2%を乗じて算定した額）についても落札者の負担となります。</p> <p>5 対象物件1及び2は、国税徴収法第89条第3項の規定に基づき、一括換価の方法により公売を行います。          なお、見積価額の財産ごとの内訳は以下のとおりです。          財産1 90,000円          財産2 200,000円</p> <p>6 財産2については、消費税法施行令第70条の12第5項の規定に基づき、買受人の求めに応じて、札幌国税局が適格請求書を交付します。          なお、見積価額のうち課税資産の価額が占める割合は、68.97%です。</p>		
住居表示等	北海道十勝郡浦幌町字北町17番3		

売却区分番号	390-1		
見積価額	¥290,000	公売保証金	要しない
最寄駅等	JR（北海道）根室本線 浦幌駅 徒歩 19分		
その他事項	公売財産の売却決定は、最高価申込者に係る入札価額をもって行います。		
一般的留意事項	<p>公売は現況有姿（現在あるがままの状態をいい、その財産に傷などがあっても補修などを行わないことをいいます。）により行うものであるため、次の一般的事項を十分にご理解の上、公売へご参加ください。</p> <ol style="list-style-type: none"> <li>1 公売財産の面積等は公簿上によるものです。あらかじめその現況及び関係公簿等を確認してください。</li> <li>2 公売財産の種類又は品質に関する不適合があっても、執行機関（国）は担保責任を負いません。</li> <li>3 執行機関（国）は、公売財産の引渡しの義務を負わないため、使用者又は占有者に対して明渡しを求める場合や公売財産内にある動産等の処理などはすべて買受人の責任において行うことになります。</li> <li>4 土地の境界については隣接地所有者と、接面道路（私道）の利用については道路所有者とそれぞれ協議してください。</li> <li>5 土壌汚染やアスベストなどに関する専門的な調査は行っておりません。</li> <li>6 公売財産の権利移転に伴う費用は買受人の負担となります。</li> </ol>		

売却区分番号

390-1



売却区分番号

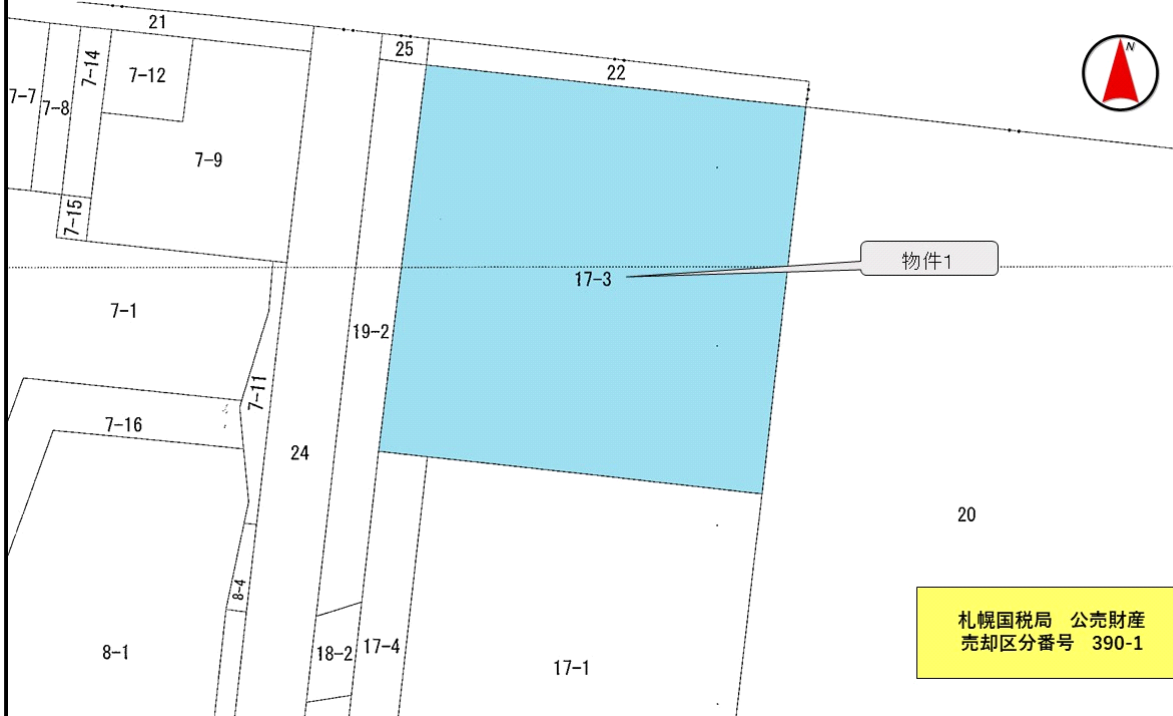
390-1





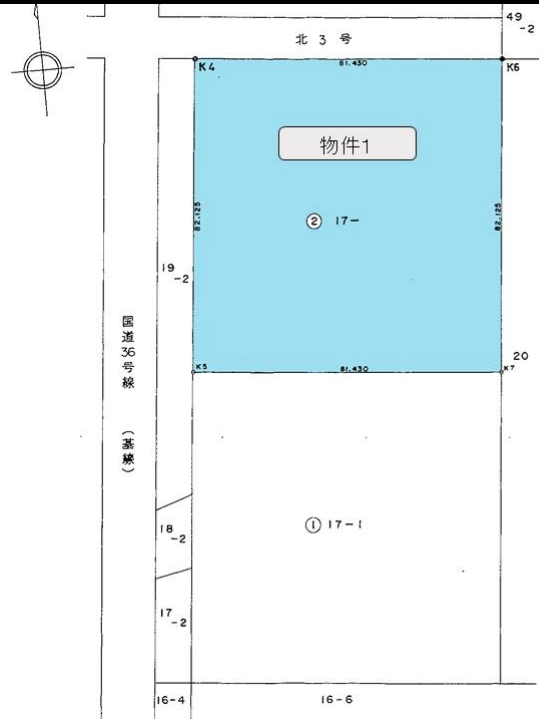
売却区分番号

390-1



札幌国税局 公売財産  
売却区分番号 390-1

①	17-1 13377.6529000	6687.4387500	=	6690.21415 6690.21415
②	17- 82.125	¥ 81.430	=	6687.43875 6687.43875
コウケイ			=	6687.43875



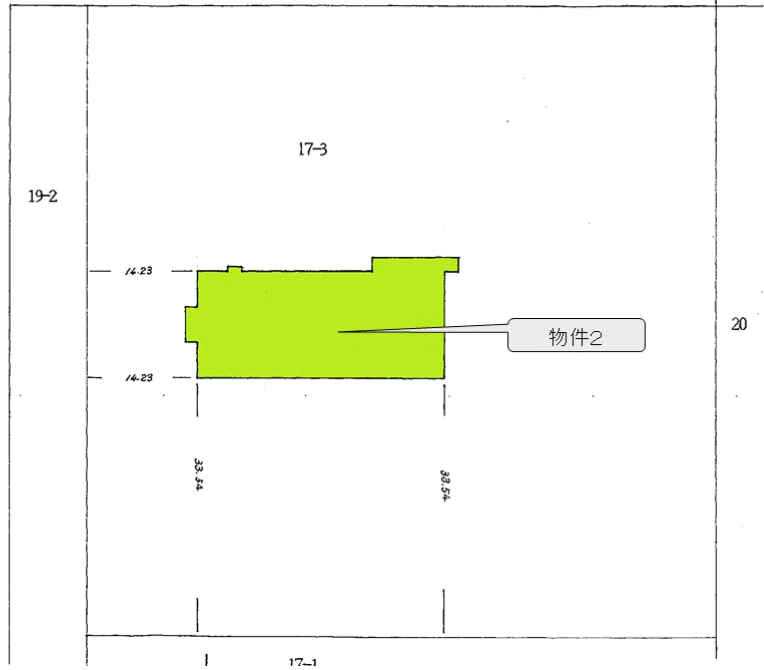
売却区分番号

390-1

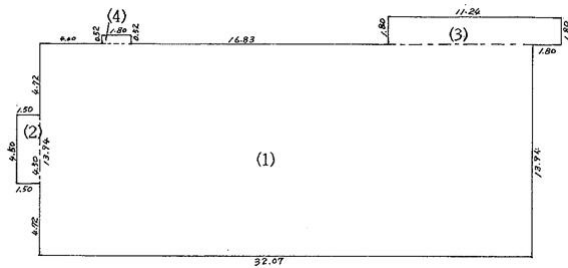
建物図面

札幌国税局 公売財産  
売却区分番号 390-1

国道  
(基線)



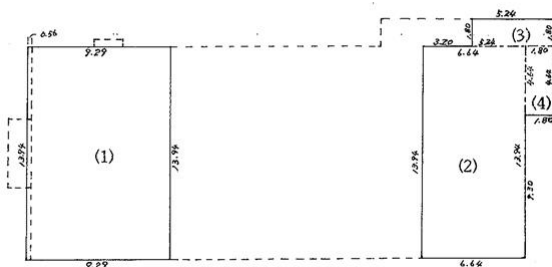
1階



1階求積

各階平面図		
(1)	13.94 × 32.07	= 447.0558
(2)	4.50 × 1.50	= 6.7500
(3)	1.80 × 11.24	= 20.2320
(4)	0.52 × 1.80	= 0.9360
床面積		474.9738
		474.97 m <sup>2</sup> /

2階



2階求積

(1)	13.94 × 9.29	= 129.5026
(2)	13.94 × 6.64	= 92.5616
(3)	1.80 × 5.24	= 9.4320
(4)	4.64 × 1.80	= 8.3520
床面積		239.8482
		239.84 m <sup>2</sup>

札幌国税局 公売財産  
売却区分番号 390-1