

売却区分番号	354-6		
見積価額	¥400,000	公売保証金	要しない
財産の表示	<p>1 所在 釧路市山花十二線 地番 144番4 地目 宅地 地積 330.87 平方メートル</p> <p>2 所在 釧路市山花十二線 地番 144番5 地目 宅地 地積 52.06 平方メートル</p> <p>3 所在 釧路市山花十二線 地番 144番10号 地目 牧場 地積 16,692.00 平方メートル</p> <p style="text-align: right;">以上登記簿による表示</p>		
公法上の規制	市街化調整区域 農用地区域 阿寒川洪水浸水想定区域（想定最大規模：0.5メートル以上3.0メートル未満） 建ぺい率 60% 容積率 200%		
接道状況	対象物件2、3の北側が、幅員約4mの舗装市道（桜田十二線）、舗装市道とほぼ等高に接道していますが、接面道路との境界付近に排水路が存在し、約1mの高低差があります。 また、西側隣接地との境界付近にも排水路が存在し、最大約2mの高低差があります。 なお、進入路が1カ所あります。		
地盤・地勢	東西約181メートル、南北約94～96メートルの長方形の概ね平坦な画地です。		
使用状況等	更地（採草放牧地）です。 生活用家電、コンクリート基礎及び廃棄物等が残置されています。 対象物件3には、所有者の親族と使用貸借契約（令和元年9月2日～令和11年9月1日）があります。なお、地目は牧場ですが、数年間牧場として使用していない模様です。		
特記事項	<ul style="list-style-type: none"> ・公共用上水道及び公共用下水道はありません。 ・都市ガスはありません。 ・対象物件3は、農地につき、「買受適格証明書」の提出を要します。 ・対象物件1の土地には、滅失した建物の登記が現存しています。対象土地に建物を建築する場合には建物滅失登記の事務手続きが必要になります。 ・地積等は公簿上によります。 ・境界は隣接地所有者と協議してください。 ・対象物件は、国税徴収法第89条第3項の規定に基づき、一括換価の方法により公売を行います。 		

売却区分番号	354-6		
見積価額	¥400,000	公売保証金	要しない
住居表示等	北海道釧路市山花十二線 144 番 10		
最寄駅等	J R (北海道) 根室本線 釧路駅 北西方約 18 キロメートル		
その他事項	公売財産の売却決定は、最高価申込者に係る入札価額をもって行います。		
一般的留意事項	<p>公売は現況有姿（現在あるがままの状態をいい、その財産に傷などがあっても補修などを行わないことをいいます。）により行うものであるため、次の一般的事項を十分にご理解の上、公売へご参加ください。</p> <ol style="list-style-type: none"> 1 公売財産の面積等は公簿上によるものです。あらかじめその現況及び関係公簿等を確認してください。 2 公売財産の種類又は品質に関する不適合があっても、執行機関（国）は担保責任を負いません。 3 執行機関（国）は、公売財産の引渡しの義務を負わないため、使用者又は占有者に対して明渡しを求める場合や公売財産内にある動産等の処理などはすべて買受人の責任において行うこととなります。 4 土地の境界については隣接地所有者と、接面道路（私道）の利用については道路所有者とそれぞれ協議してください。 5 土壌汚染やアスベストなどに関する専門的な調査は行っておりません。 6 公売財産の権利移転に伴う費用は買受人の負担となります。 		

売却区分番号

354-6

札幌国税局
公売財産
354-6



東側から撮影

※ 公売対象は土地のみです。

※ 写真画像上の赤線の表示は、境界の目安であり、公図上の表示とは異なります。

札幌国税局
公売財産
354-6



残置物

東側から撮影

※ 公売対象は土地のみです。

売却区分番号

354-6

札幌国税局
公売財産
354-6

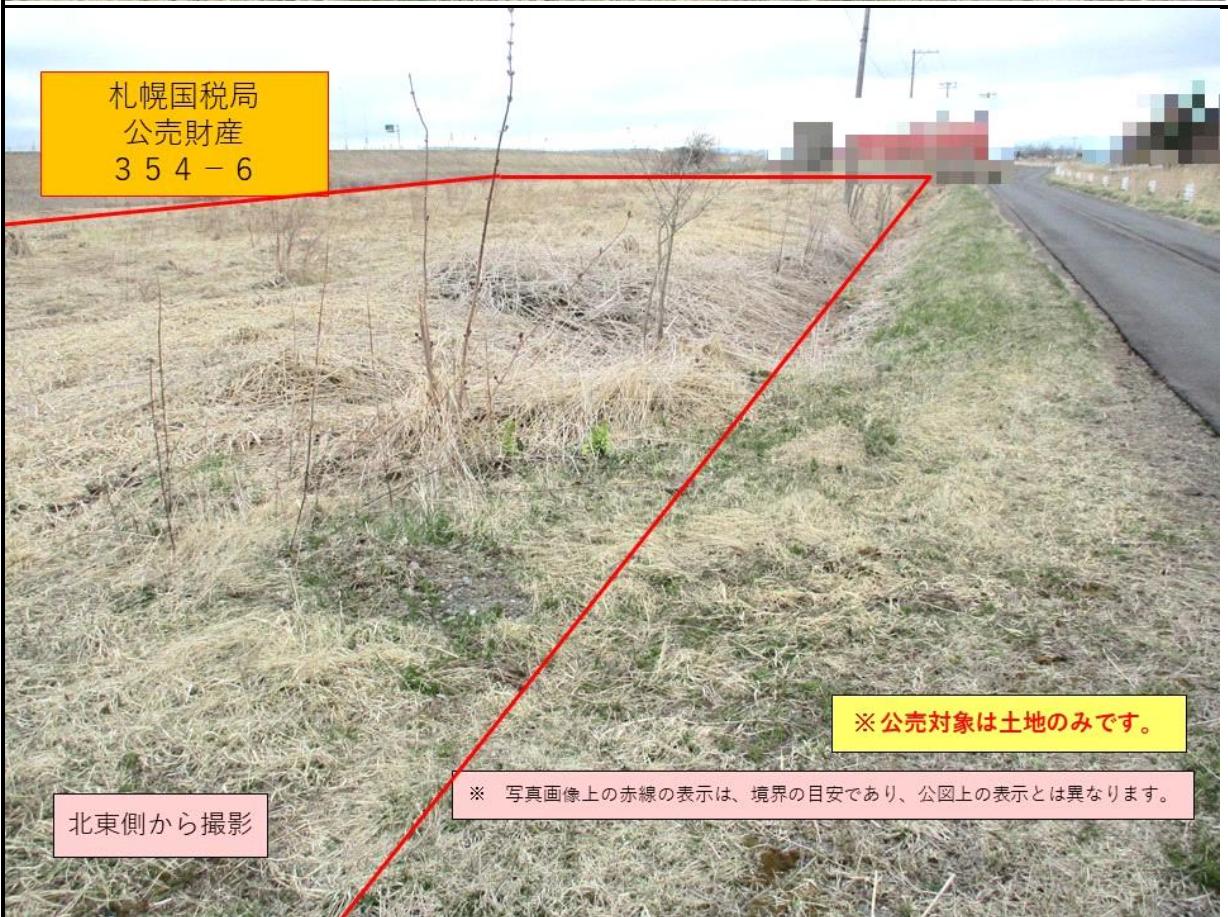


残置物

※公売対象は土地のみです。

北側から撮影

札幌国税局
公売財産
354-6



※公売対象は土地のみです。

※ 写真画像上の赤線の表示は、境界の目安であり、公図上の表示とは異なります。

北東側から撮影

売却区分番号

354-6

札幌国税局
公売財産
354-6



※ 公売対象は土地のみです。

※ 写真画像上の赤線の表示は、境界の目安であり、公図上の表示とは異なります。

北側から撮影

札幌国税局
公売財産
354-6



※ 公売対象は土地のみです。

※ 写真画像上の赤線の表示は、境界の目安であり、公図上の表示とは異なります。

西側から撮影

売却区分番号

354-6

札幌国税局
公売財産
354-6



札幌国税局
公売財産
354-6



売却区分番号

354-6

札幌国税局
公売財産
354-6

山花12線

対象不動産

美濃12線

※ 写真画像上の赤線の表示は、境界の目安であり、公図上の表示とは異なります。

©2024 ZENRIN CO.,LTD(Z151C 第138号)



札幌国税局
公売財産
354-6

対象不動産



売却区分番号

354-6

札幌国税局
公売財産
354-6

ひま界点の記号又は点名	
クリート種	類 種
S62R, S62R10	
S62-2, S62-3, N85, N87-N89	N86

地番	144-1, 144-1a, 144-1b	土地積測量図
土地の所在	釧路市山花12線	

与点の成果

釧路開発建設部 設置基準点
1級基準点 T19-97 -103882.969 -857.007
2級基準点 T19-103 -103809.483 -1440.194

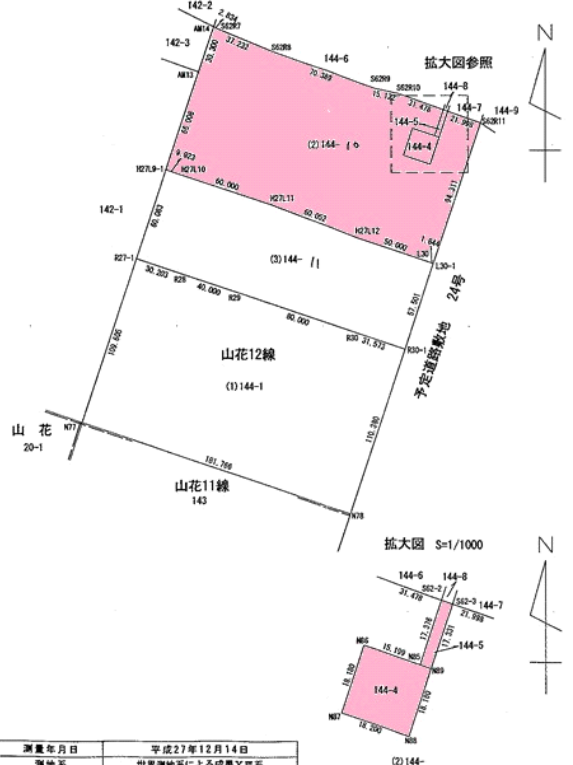
基準点	TRV2 2002 Ver.1.3.79	FWAR 2002 Ver.1.0.0
一等点	○	○
二等点		

【求積表】 公式 $2F = \sum X_n \cdot (Y_{n+1} - Y_n - 1)$

地番 (1)144-1	NO	X _n	Y _n	X _{n-1} (Y _{n+1} -Y _{n-1})	距離
R27-1	-104099.342	-1086.679	-6620424.734082	30.203	
R28	-104108.841	-1068.009	-6937813.164240	40.000	
R29	-104121.421	-1030.039	-11860471.066110	80.000	
R30	-104146.582	-854.089	-11030268.646202	31.573	
R30-1	-104156.512	-924.128	545675.966368	110.380	
N78	-104261.126	-959.338	21634913.472882	181.766	
N77	-104203.223	-1131.635	14311174.850043	109.605	
合計			99386.678649		
1/2			19937.339245		
面積			19937.339245	m ²	

地番 (2)144-1a	NO	X _n	Y _n	X _{n-1} (Y _{n+1} -Y _{n-1})	距離
H27L9-1	-104042.397	-1077.517	-1212926.264226	66.008	
AN13	-103979.836	-1056.466	-3191973.005528	30.300	
AN14	-103951.113	-1046.819	-1265188.996323	2.834	
S62R7	-103952.401	-1044.295	-3828047.168825	37.232	
S62R8	-103956.891	-1009.994	-10459276.182362	70.389	
S62R9	-103990.521	-943.693	-8432695.338411	15.122	
S62R10	-103993.671	-928.903	-4621478.739240	31.478	
S62-2	-104004.241	-899.253	-2506710.216582	17.376	
N85	-104020.708	-904.801	2075733.228140	15.199	
N86	-104015.865	-919.208	2101744.568190	18.180	
N87	-104033.095	-925.007	-1191387.003940	18.200	
N88	-104038.895	-907.756	-2398096.529750	18.180	
N89	-104021.665	-901.957	-1178877.529445	17.331	
S62-3	-104005.241	-896.423	-2730553.597214	21.998	
S62R11	-104012.831	-875.703	873974.276884	94.311	
L30-1	-104102.015	-905.787	3313983.545510	1.844	
L30	-104101.435	-807.537	5123143.920855	50.000	
H27L12	-104085.709	-955.000	10786610.195088	60.052	
H27L11	-104064.466	-1011.169	11772188.651784	60.000	
H27L10	-104045.586	-1068.124	6903217.203408	9.923	
合計			33385.038113		
1/2			16692.519065		
面積			16692.519065	m ²	

地番 (3)144-1b	NO	X _n	Y _n	X _{n-1} (Y _{n+1} -Y _{n-1})	距離
H27L9-1	-104042.397	-1077.517	-1212926.264226	9.923	
H27L10	-104045.586	-1068.124	-6903217.203408	60.000	
H27L11	-104064.466	-1011.169	-11772188.651784	60.052	
H27L12	-104085.709	-955.000	-10786610.195088	50.000	
L30	-104101.435	-807.537	-5123143.920855	1.844	
L30-1	-104102.015	-905.787	1727156.30865	57.501	
R30-1	-104156.512	-924.128	5032009.407744	31.573	
R30	-104146.582	-854.089	11030268.646202	80.000	
R29	-104121.421	-1030.039	11860471.066110	40.000	
R28	-104108.841	-1068.009	6937813.164240	30.203	
R27-1	-104099.342	-1086.679	989776.543736	60.083	
合計			21404.741827		
1/2			10702.3708135		
面積			10702.3708135	m ²	
総合面積			47388.2299445		

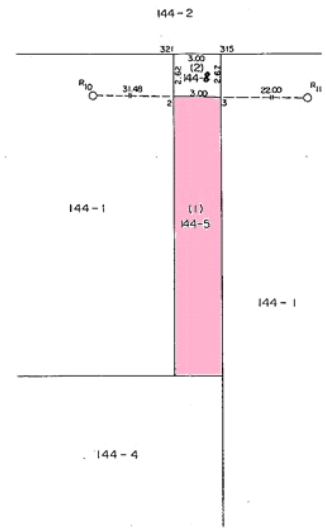


測量年月日	平成27年12月14日
測地系	世界測地系による成果文書系

札幌国税局
公売財産
354-6

土地の所在 釧路市山花12線

求 積				
(1)	144-5	60.00000	- 7.93320 = 52.06680	
(2)	144-8			
	X	Y	X * DY	
	321	-104272.88	-577.36	-383724.1984
	315	-104273.83	-574.51	-208547.6600
	3	-104276.36	-575.36	383737.0048
	2	-104275.36	-578.19	208550.7200
	TOTAL			15.8664
	1/2			7.93320
				= 7.93320



売却区分番号

354-6

札幌国税局
公売財産
354-6

土地の所在 釧路市 山花12線

求 積	
$144-4 \quad 18.18 \cdot \times \quad 18.20^\circ = 330.8760 \cdot$	地 積 330 m^2
$144-1 \quad 48527.9875 - 330.8760 = 48197.1115 \cdot$	地 積 $48197 \cdot$

