

売却区分番号	160-2		
見積価額	¥6,848,000	公売保証金	¥700,000
財産の表示	1 所在 福島県いわき市鹿島町米田字殿作 地番 26番 地目 畑 地積 2,328平方メートル <p style="text-align: right;">以上登記簿による表示</p>		
公法上の規制	市街化区域、第1種中高層住居専用地域 建ぺい率 60% 容積率 200% 立地適正化計画区域（都市機能誘導区域外・まちなか居住区域外） 埋蔵文化財包蔵地「米田館跡」に含まれているため、土木工事等を行う場合には、いわき市文化財課との協議が必要		
接道状況	接面道路なし		
地盤・地勢	東向き傾斜地（一部平坦地）		
使用状況等	複数の第三者が、畑として使用 賃貸借関係等の内容は不明		
特記事項	・上水道あり 宅地開発の際、開発後の宅地の画地数が多い場合は、いわき市水道局と協議を要する ・下水道なし ・都市ガスなし ・南東側の赤道は、判然としない ・買受人の資格その他の要件 農地につき、「買受適格証明書」の提出を要する		
住居表示等	福島県いわき市鹿島町米田字殿作27番67付近		
最寄駅等	J R（東日本）常磐線 湯本駅 から東方約4.7キロメートル（直線距離）		
その他事項	公売財産の売却決定は、最高価申込者に係る入札価額をもって行います。		
留意事項	公売は現況有姿により行うものであるため、次の一般的事項を十分ご理解の上、公売へご参加ください。 <ul style="list-style-type: none"> ・公売財産については、あらかじめその現況及び関係公簿等を確認してください。 ・公売財産に、財産の種類又は品質に関する不適合があっても、執行機関（国）は、担保責任を負いません。 ・執行機関（国）は、公売財産の引渡し義務を負わないため、使用者又は占有者に対して明渡しを求める場合や不動産内にある動産の処理などはすべて買受人の責任において行うこととなります。 ・土地の境界については隣接地所有者と、接面道路（私道）の利用については道路所有者とそれぞれ協議してください。 ・土壌汚染やアスベストなどに関する専門的な調査は行っておりません。 		

売却区分番号

160-2

仙台国税局 公売財産
売却区分番号 160-2



北西側から撮影

・土地境界を示す枠線は目安です
・写真に写り込んでいる動産は公売財産に含まれません

仙台国税局 公売財産
売却区分番号 160-2



北東側から撮影

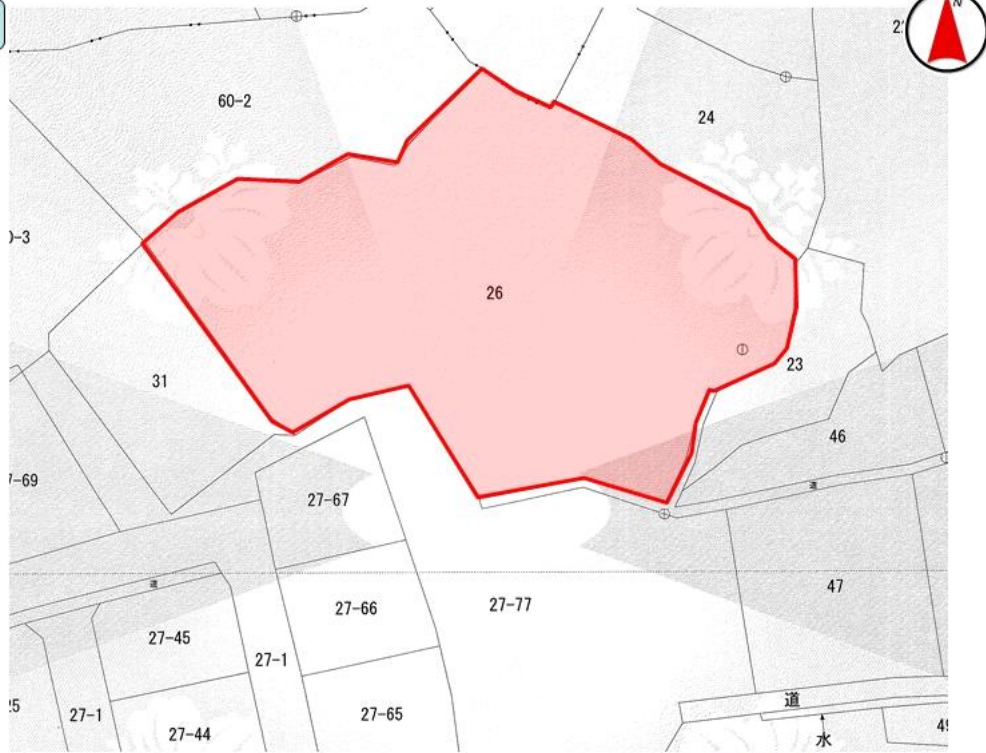
・土地境界を示す枠線は目安です
・写真に写り込んでいる動産は公売財産に含まれません

売却区分番号

160-2

仙台国税局 公売財産
売却区分番号 160-2

公図写し



拡縮等加工を行っています。