

売却区分番号	仙台局 207 - 1		
見積価額	¥5,426,000	公売保証金	¥550,000
見積価額内訳	財産1 ¥1,105,000 財産2 ¥18,000 財産3 ¥777,000 財産4 ¥3,526,000		
財産の表示	<div> <div>1</div> <div> 所在 宮城県亶理郡山元町真庭字南権現 地番 114番1 地目 宅地 地積 782.70 平方メートル </div> </div> <div> <div>2</div> <div> 所在 宮城県亶理郡山元町真庭字南権現 地番 114番2 地目 宅地 地積 12.56 平方メートル </div> </div> <div> <div>3</div> <div> 所在 宮城県亶理郡山元町真庭字南権現 地番 114番3 地目 雑種地 地積 713 平方メートル </div> </div> <div> <div>4 (主たる建物の表示)</div> <div> 所在 宮城県亶理郡山元町真庭字南権現 114番地1 家屋番号 114番1 種類 事務所 構造 鉄骨造亜鉛メッキ鋼板ぶき平家建 床面積 148.53 平方メートル (附属建物の表示) 符号 1 種類 倉庫 構造 木造亜鉛メッキ鋼板ぶき平家建 床面積 49.68 平方メートル </div> </div> <div>以上登記簿による表示</div>		
公法上の規制	区域区分が定められていない都市計画区域 用途地域の指定なし 建ぺい率 70% 容積率 200%		
接道状況	北側 幅員約6メートル舗装町道 ほぼ等高から約2メートル高位接面		
地盤・地勢	ほぼ平坦地（財産3の北東側町道沿いの一部は利用困難な傾斜地となっている）		
使用状況等	・財産1 財産4の敷地として使用 ・財産2 雑草繁茂 ・財産3		

売却区分番号	仙台局 207 - 1		
見積価額	¥5,426,000	公売保証金	¥550,000
	南西部分 アスファルト敷き それ以外の部分 砂利敷き ・財産4 平成25年10月31日新築（登記簿による） 調査日（令和7年5月14日）現在、居住その他の使用がなされていない。		
特記事項	・財産1 上水道あり 下水道なし（浄化槽使用） 都市ガスなし 写真に写り込んでいるプレハブ物置は撤去済み ・財産3 写真に写り込んでいる下屋状倉庫は撤去済み 写真に写り込んでいるプレハブ物置は撤去済み 写真に写り込んでいる建築資材等の動産は撤去済み 敷地内北及び東端境界部分にコンクリート製の擁壁が設置されているが、北東側の一部は取り壊された状態となっている。 ・財産4 消費税法施行令第70条の12第5項の規定に基づき、買受人の求めに応じて、仙台国税局が適格請求書を交付します。 見積価額に占める財産4の割合は64.98%です。		
住居表示等	宮城県亘理郡山元町真庭字南権現114番地		
最寄駅等	ＪＲ（東日本） 常磐線 坂元駅 から北西方約2.3キロメートル（直線距離）		
その他事項	公売財産の売却決定は、最高価申込者に係る買受申込価額をもって行います。		
留意事項	公売は現況有姿により行うものであるため、次の一般的事項を十分ご理解の上、公売へご参加ください。 1 公売財産については、あらかじめその現況及び関係公簿等を確認してください。 2 公売財産に財産の種類又は品質に関する不適合があっても、執行機関（国）は、担保責任を負いません。 3 執行機関（国）は、公売財産の引渡し義務を負わないため、使用者又は占有者に対して明渡しを求める場合や不動産内にある動産の処理などはすべて買受人の責任において行うことになります。 4 土地の境界については隣接地所有者と、接面道路（私道）の利用については道路所有者とそれぞれ協議してください。 5 土壌汚染やアスベストなどに関する専門的な調査は行っておりません。 なお、売却区分番号内に複数の財産（財産が一つで所有者を異にする場合を含む）があるものについては、国税徴収法第89条第3項の規定に基づき、一括換価の方法により公売を行います。		
インターネット公売に関する	この財産は「インターネット公売による期間競り売りの方法」により公売されます。 その他公売条件等は、国税庁ホームページ掲載の「国税関係インターネット公売ガ		

売却区分番号	仙台局２０７－１		
見積価額	¥５，４２６，０００	公売保証金	¥５５０，０００
留意事項	イドライン」を参照してください。		

売却区分番号

207-1

仙台国税局 公売財産
売却区分番号 仙台局207-1



南東側から撮影

・画像に写り込んでいる動産は公売財産に含みません

仙台国税局 公売財産
売却区分番号 仙台局207-1



北東側から撮影

売却区分番号

207 - 1

仙台国税局 公売財産
売却区分番号 仙台局207-1



西側から撮影

- ・土地境界を示す枠線は目安です
- ・画像に写り込んでいる動産は公売財産に含みません

仙台国税局 公売財産
売却区分番号 仙台局207-1



北東側から撮影

- ・土地境界を示す枠線は目安です
- ・画像に写り込んでいる動産は公売財産に含みません

売却区分番号

207-1

仙台国税局 公売財産
売却区分番号 仙台局207-1



仙台国税局 公売財産
売却区分番号 仙台局207-1

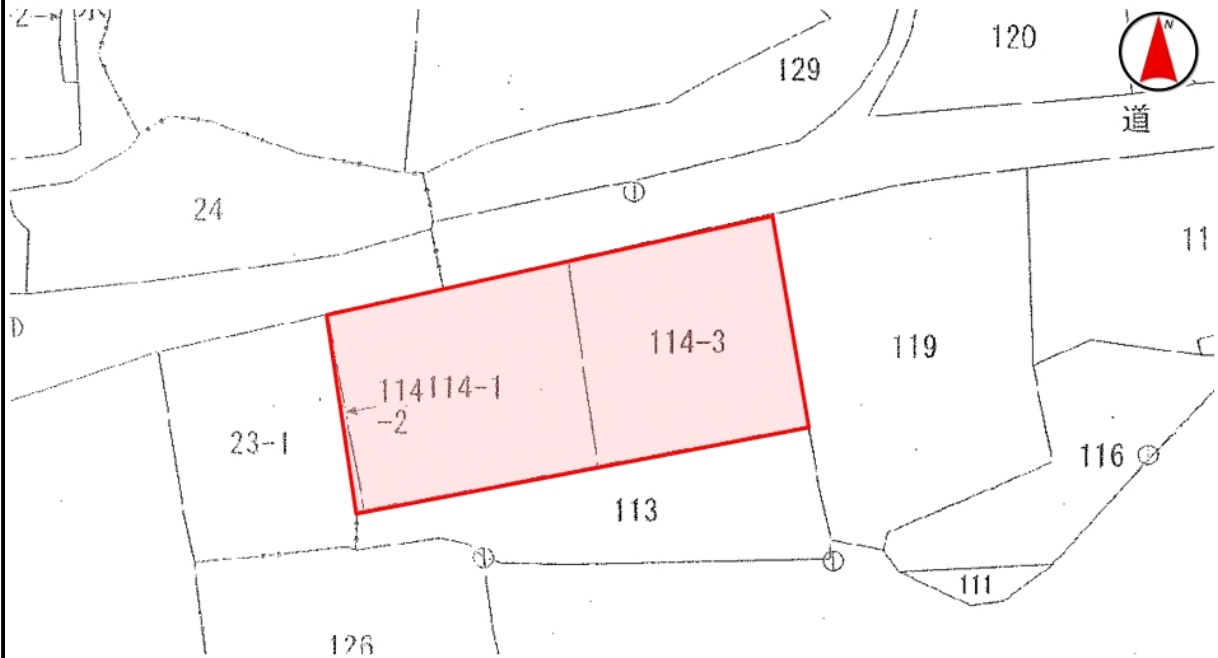


売却区分番号

207-1

仙台国税局 公売財産
売却区分番号 仙台局207-1

公図写し

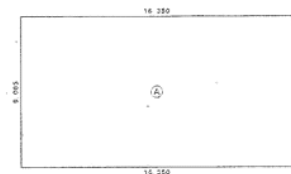


拡大縮小加工を行っています

仙台国税局 公売財産
売却区分番号 仙台局207-1

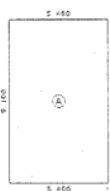
平面図写し

主たる建物



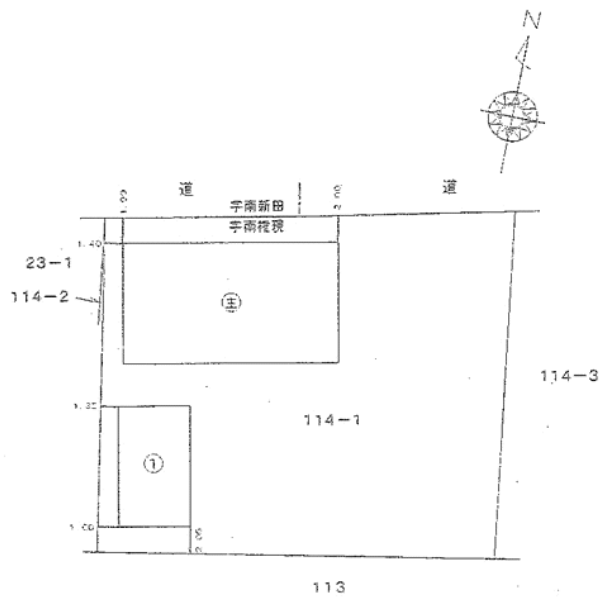
面積表
① 16.350 x 9.085 = 148.53750
床面積 148.53 m²

附属建物(符号1)



面積表
① 5.460 x 9.100 = 49.68600
床面積 49.68 m²

建物図面写し



拡大縮小加工を行っています