

売却区分番号	205-2		
見積価額	¥987,000	公売保証金	¥100,000
見積価額内訳	財産1 ¥276,000 財産2 ¥696,000 財産3 ¥15,000		
財産の表示	1 所在 青森県弘前市大字清水二丁目 地番 3番3 地目 宅地 地積 69.29平方メートル 2 所在 青森県弘前市大字清水二丁目 地番 3番19 地目 宅地 地積 174.90平方メートル 3 所在 青森県弘前市大字清水二丁目 地番 3番20 地目 宅地 地積 3.70平方メートル 以上登記簿による表示		
公法上の規制	市街化区域内 準工業地域 立地適正化計画上の居住誘導区域外 建ぺい率 60% 容積率 200%		
接道状況	東側 幅員約4.0メートル舗装私道（建築基準法上の道路） ほぼ等高接面		
地盤・地勢	ほぼ平坦地		
使用状況等	件外未登記建物（木造平屋建の事務所・物置）の敷地として使用		
特記事項	<ul style="list-style-type: none"> ・財産1ないし財産3 上水道あり（前面道路の私設管から引込みあり） 下水道あり 都市ガスなし 動産あり 件外未登記建物あり 前面道路は「小路除排雪道路」で、除雪は年に1から2回しか行われない道路となっている。 ・財産2 公売により抹消されない地上権設定登記あり 建物及び工作物を設置する場合は、青森県中南県土整備事務所河川砂防施設課へ問い合わせをする必要がある。 		
住居表示等	青森県弘前市大字清水2丁目3番3号		
最寄駅等	J R（東日本）奥羽本線 弘前駅 から南西方約3.1キロメートル（直線距離）		
その他事項	公売財産の売却決定は、最高価申込者に係る入札価額をもって行います。		
留意事項	公売は現況有姿により行うものであるため、次の一般的事項を十分ご理解の上、公		

売却区分番号	205-2		
見積価額	¥987,000	公売保証金	¥100,000
	<p>売へご参加ください。</p> <ol style="list-style-type: none"> 1 公売財産については、あらかじめその現況及び関係公簿等を確認してください。 2 公売財産に財産の種類又は品質に関する不適合があっても、執行機関（国）は、担保責任を負いません。 3 執行機関（国）は、公売財産の引渡し義務を負わないため、使用者又は占有者に対して明渡しを求める場合や不動産内にある動産の処理などはすべて買受人の責任において行うことになります。 4 土地の境界については隣接地所有者と、接面道路（私道）の利用については道路所有者とそれぞれ協議してください。 5 土壌汚染やアスベストなどに関する専門的な調査は行っておりません。 <p>なお、売却区分番号内に複数の財産（財産が一つで所有者を異にする場合を含む）があるものについては、国税徴収法第89条第3項の規定に基づき、一括換価の方法により公売を行います。</p>		

売却区分番号

205-2

仙台国税局 公売財産
売却区分番号 205-2

・土地境界を示す枠線は目安です
・画像に写り込んでいる動産は公売財産に含みません

件外未登記建物



北東側から撮影

仙台国税局 公売財産
売却区分番号 205-2

・土地境界を示す枠線は目安です
・画像に写り込んでいる動産は公売財産に含みません

件外未登記建物



南東側から撮影

売却区分番号

205-2

仙台国税局 公売財産
売却区分番号 205-2

- ・土地境界を示す枠線は目安です
- ・画像に写り込んでいる動産は公売財産に含まれません



仙台国税局 公売財産
売却区分番号 205-2



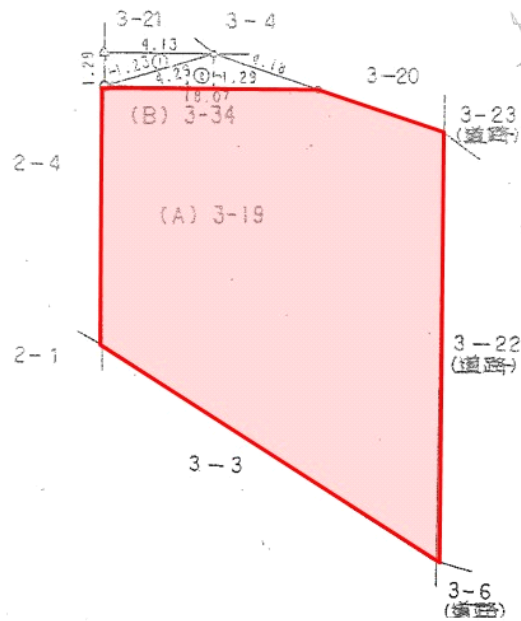
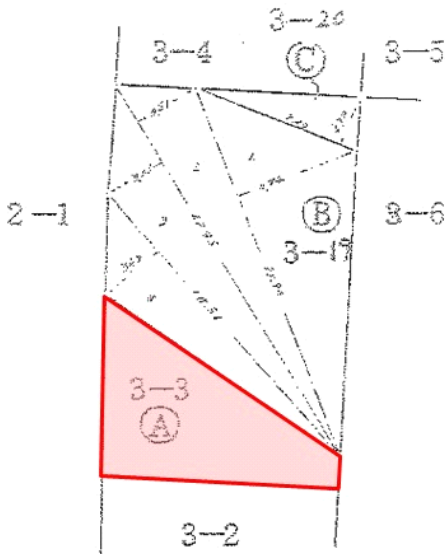
売却区分番号

205-2

仙台国税局 公売財産
売却区分番号 205-2

地積測量図写し

拡張等加工を行っています



② 求積

1. $20.90 \times 6.74 = 140.8660$
 2. $22.95 \times 3.51 = 80.5545$
 3. $22.95 \times 3.35 = 76.8825$
 4. $18.51 \times 3.63 = 67.1913$
- 合計 365.4943
 $\frac{1}{2} 182.74715$

③ 求積

1. $9.20 \times 2.70 = 24.840$
- $\frac{1}{2} 12.420$

地番 (B) 3-34			
符号	底辺	高さ	倍面積
1	4.29	1.23	5.2767
2	8.07	1.29	10.4103
倍面積			15.6870
面積			7.84350
地積			7.84m ²

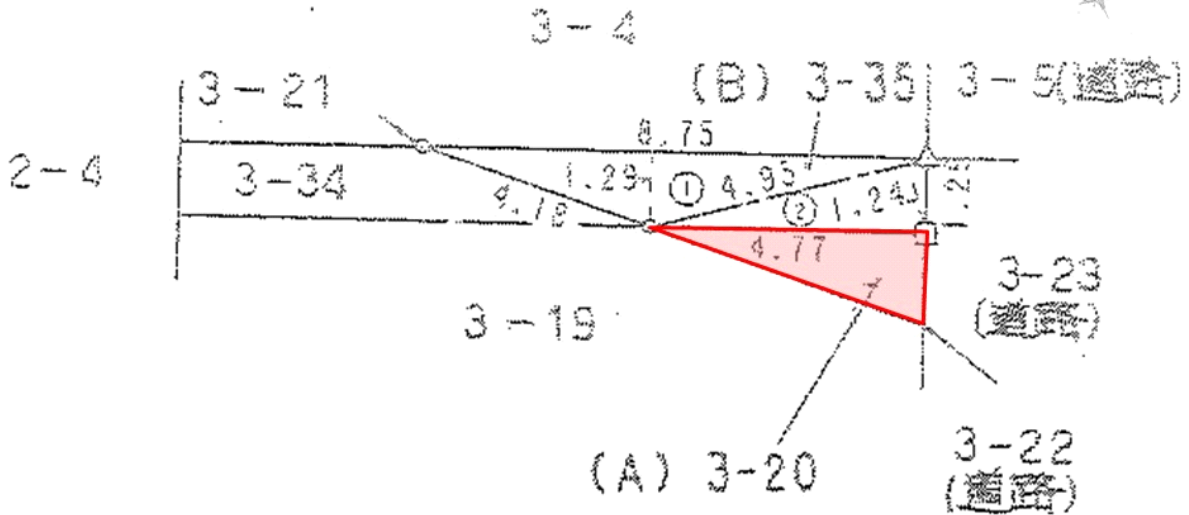
残地番 (A) 3-19	
公簿	面積
総合計	182.74715
残地	7.84350
地積	174.90365

境界標の種類	
△	コンクリート杭
○	金属釘

仙台国税局 公売財産
売却区分番号 205-2

地積測量図写し

拡張等加工を行っています



地番 (B) 3-35			
符号	底辺	高さ	倍面積
1	8.75	1.29	11.2875
2	4.95	1.24	6.1380
倍面積			17.4255
面積			8.71275
地積			8.71m ²

残地番 (A) 3-20	
公簿	面積
総合計	12.4200
残地	8.71275
地積	3.70725

境界標の種類	
△	コンクリート杭
□	プラスチック杭