

売却区分番号	189-2		
見積価額	¥497,000	公売保証金	¥50,000
財産の表示	1 所在 岩手県一関市真柴字要害 地番 1番1 地目 田 地積 1,039平方メートル <p style="text-align: right;">以上登記簿による表示</p>		
公法上の規制	都市計画区域内 用途地域の指定なし 建ぺい率70% 容積率200%		
接道状況	西側 幅員約3.0メートル未舗装道(法定外公共物、建築基準法上の道路ではない) 約1～2メートル低位接面		
地盤・地勢	ほぼ平坦地(敷地内高低差あり)		
使用状況等	雑草繁茂		
特記事項	公売により抹消されない所有権移転仮登記あり 買受人の資格その他の要件 農地につき、「買受適格証明書」の提出を要する		
住居表示等	岩手県一関市真柴字要害1番1		
最寄駅等	JR(東日本) 東北本線 一ノ関駅 から南方約3.3キロメートル(道路距離)		
その他事項	公売財産の売却決定は、最高価申込者に係る入札価額をもって行います。		
留意事項	<p>公売は現況有姿により行うものであるため、次の一般的事項を十分ご理解の上、公売へご参加ください。</p> <ol style="list-style-type: none"> 1 公売財産については、あらかじめその現況及び関係公簿等を確認してください。 2 公売財産に、財産の種類又は品質に関する不適合があっても、執行機関(国)は、担保責任を負いません。 3 執行機関(国)は、公売財産の引渡し義務を負わないため、使用者又は占有者に対して明渡しを求める場合や不動産内にある動産の処理などはすべて買受人の責任において行うこととなります。 4 土地の境界については隣接地所有者と、接面道路(私道)の利用については道路所有者とそれぞれ協議してください。 5 土壌汚染やアスベストなどに関する専門的な調査は行っていません。 <p>なお、売却区分番号内に複数の財産(財産が一つで所有者を異にする場合を含む)があるものについては、国税徴収法第89条第3項の規定に基づき、一括換価の方法により公売を行います。</p>		

売却区分番号

189-2

仙台国税局 公売財産
売却区分番号 189-2



北西側から撮影

土地境界を示す枠線は目安です

仙台国税局 公売財産
売却区分番号 189-2



南西側から撮影

土地境界を示す枠線は目安です

売却区分番号

189-2

仙台国税局 公売財産
売却区分番号 189-2



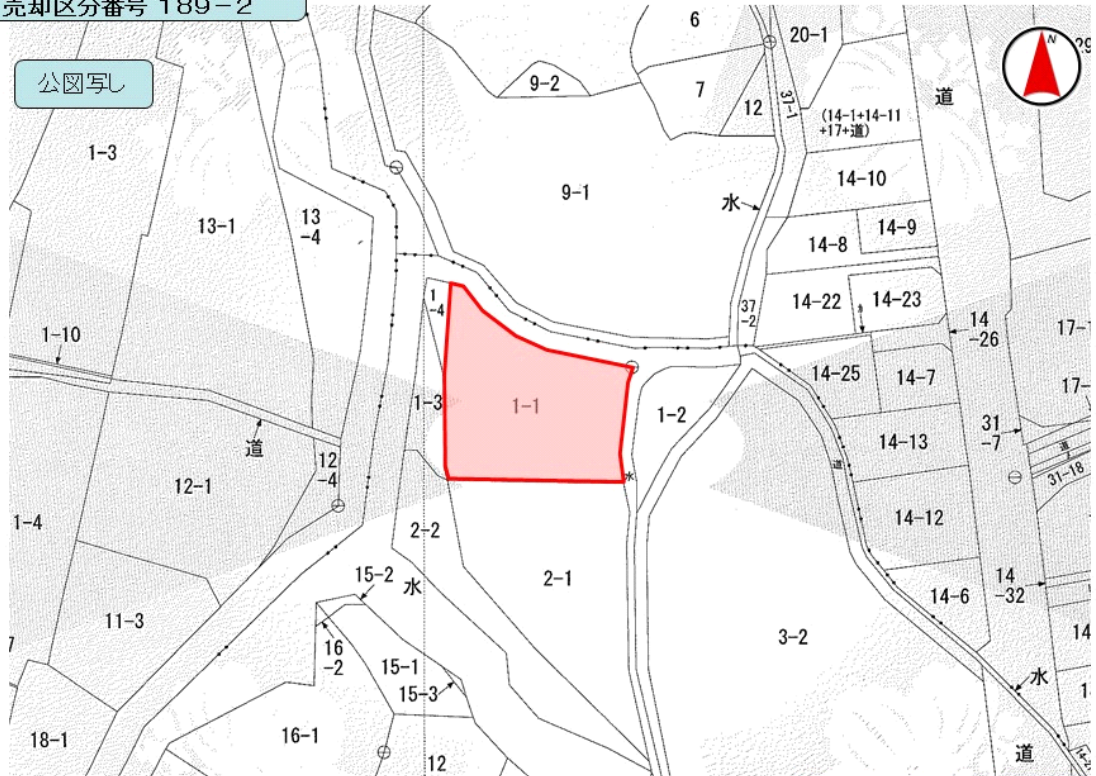
©2023 ZENRIN Co., LTD.(Z15LC-第138号)



©2023 ZENRIN Co., LTD.(Z15LC-第138号)

仙台国税局 公売財産
売却区分番号 189-2

公図写し



拡縮等加工を行っています