

売却区分番号	仙台局212-2		
見積価額	¥4,273,000	公売保証金	¥450,000
見積価額内訳	財産1 ¥700,000 財産2 ¥1,189,000 財産3 ¥1,817,000 財産4 ¥567,000		
財産の表示	1 所在 岩手県遠野市下組町 地番 16番3 地目 宅地 地積 289.92平方メートル 2 所在 岩手県遠野市下組町 地番 16番1 地目 畑 地積 493平方メートル 3 所在 岩手県遠野市下組町 地番 16番2 地目 畑 地積 751平方メートル 4 (主たる建物の表示) 所在 岩手県遠野市下組町16番地3、16番地1 家屋番号 16番3 種類 居宅 構造 木造亜鉛メッキ鋼板ぶき2階建 床面積 1階75.36平方メートル 2階20.70平方メートル (附属建物の表示) 符号 1 種類 物置 構造 木造亜鉛メッキ鋼板ぶき平家建 床面積 12.42平方メートル 以上登記簿による表示		
公法上の規制	非線引都市計画区域 第一種低層住居専用地域 建ぺい率 40% 容積率 80%		
接道状況	南西側 幅員約4メートル舗装市道 ほぼ等高接面 北西側 幅員約4メートル舗装私道(位置指定道路) 約0.3メートル高く接面(車両通行不可)		
地盤・地勢	ほぼ平坦地		

売却区分番号	仙台局 2 1 2 - 2		
見積価額	¥4, 273, 000	公売保証金	¥450, 000
使用状況等	<ul style="list-style-type: none"> ・財産 1 財産 4 の敷地となっている ・財産 2 及び 3 駐車場として使用 一部は財産 4 の附属建物（物置）の敷地となっている 第三者所有プレハブ 3 基の設置あり（令和 7 年 5 月時点、土地所有者によると賃貸借契約がなく賃貸料もない） ・財産 4 昭和 5 1 年月日不詳新築（登記簿による） 所有者の関係者が居住用として使用 内部でペットが飼育されている（令和 7 年 4 月現在） 附属建物は昭和 5 4 年月日不詳新築（登記簿による）であり、物置として使用されている 		
特記事項	<ul style="list-style-type: none"> ・財産 1 上水道引込みあり 公共下水道は汚水柵設置済み 都市ガスなし 電柱及び支線あり ・財産 2 及び 3 農地法第 5 条の転用許可済みであり「買受適格証明書」の提出を要しない （農地法の適用外証明書についての窓口は遠野市農業委員会） 砂利が敷設されている（所有者によると令和 2 年に敷設） 地盤が弱い蓋然性あり 		
住居表示等	岩手県遠野市下組町 1 番 2 2 号		
最寄駅等	J R（東日本）釜石線 遠野駅 から南西方約 1. 7 キロメートル（道路距離）		
その他事項	公売財産の売却決定は、最高価申込者に係る買受申込価額をもって行います。		
留意事項	<p>公売は現況有姿により行うものであるため、次の一般的事項を十分ご理解の上、公売へご参加ください。</p> <ol style="list-style-type: none"> 1 公売財産については、あらかじめその現況及び関係公簿等を確認してください。 2 公売財産に財産の種類又は品質に関する不適合があっても、執行機関（国）は、担保責任を負いません。 3 執行機関（国）は、公売財産の引渡し義務を負わないため、使用者又は占有者に対して明渡しを求める場合や不動産内にある動産の処理などはすべて買受人の責任において行うこととなります。 4 土地の境界については隣接地所有者と、接面道路（私道）の利用については道路所有者とそれぞれ協議してください。 5 土壌汚染やアスベストなどに関する専門的な調査は行っておりません。 <p>なお、売却区分番号内に複数の財産（財産が一つで所有者を異にする場合を含む）があるものについては、国税徴収法第 89 条第 3 項の規定に基づき、一括換価の方法により公売を行います。</p>		

売却区分番号	仙台局212-2		
見積価額	¥4,273,000	公売保証金	¥450,000
インターネット 公売に関する 留意事項	この財産は「インターネット公売による期間競り売りの方法」により公売されます。 その他公売条件等は、国税庁ホームページ掲載の「国税関係インターネット公売ガイドライン」を参照してください。		

売却区分番号

仙台局212-2

仙台国税局 公売財産
売却区分番号 仙台局212-2



仙台国税局 公売財産
売却区分番号 仙台局212-2



売却区分番号

仙台局212-2

仙台国税局 公売財産
売却区分番号 仙台局212-2



仙台国税局 公売財産
売却区分番号 仙台局212-2



売却区分番号

仙台局212-2

仙台国税局 公売財産
売却区分番号 仙台局212-2



仙台国税局 公売財産
売却区分番号 仙台局212-2

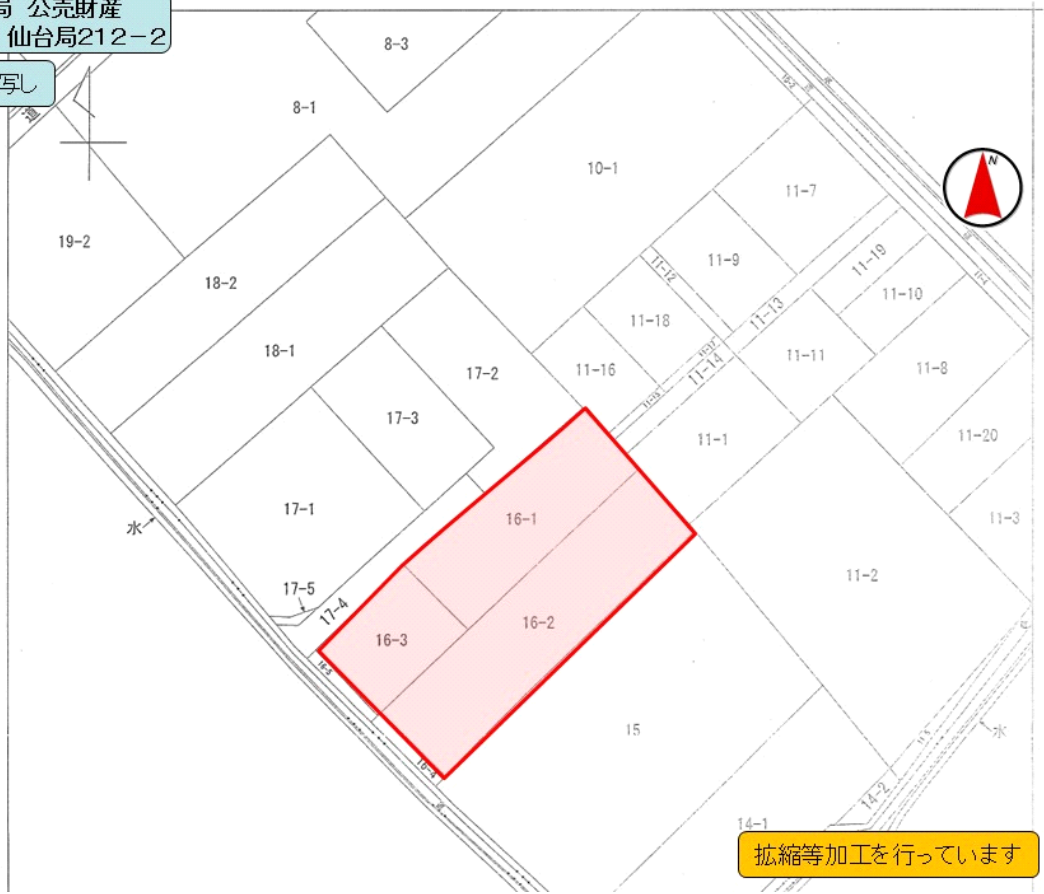


売却区分番号

仙台局 212 - 2

仙台国税局 公売財産
売却区分番号 仙台局212-2

公図写し

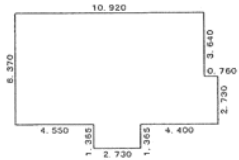


拡大縮小加工を行っています

仙台国税局 公売財産
売却区分番号 仙台局212-2

各階平面図写し

主たる建物1階



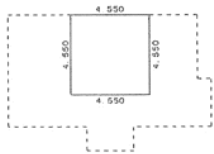
求積表

10.920 × 3.640	=	39.74880€
11.650 × 2.730	=	31.88640€
2.730 × 1.365	=	3.72045€

合計 75.35565€

床面積 75.36 m²

主たる建物2階



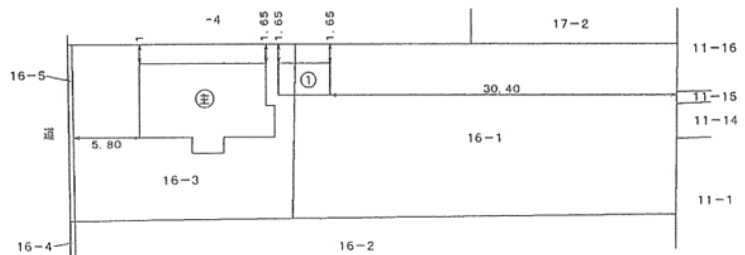
求積表

4.550 × 4.550	=	20.70250€
---------------	---	-----------

床面積 20.70 m²

附属建物(行号1)

求積表



建物図面写し

拡大縮小加工を行っています