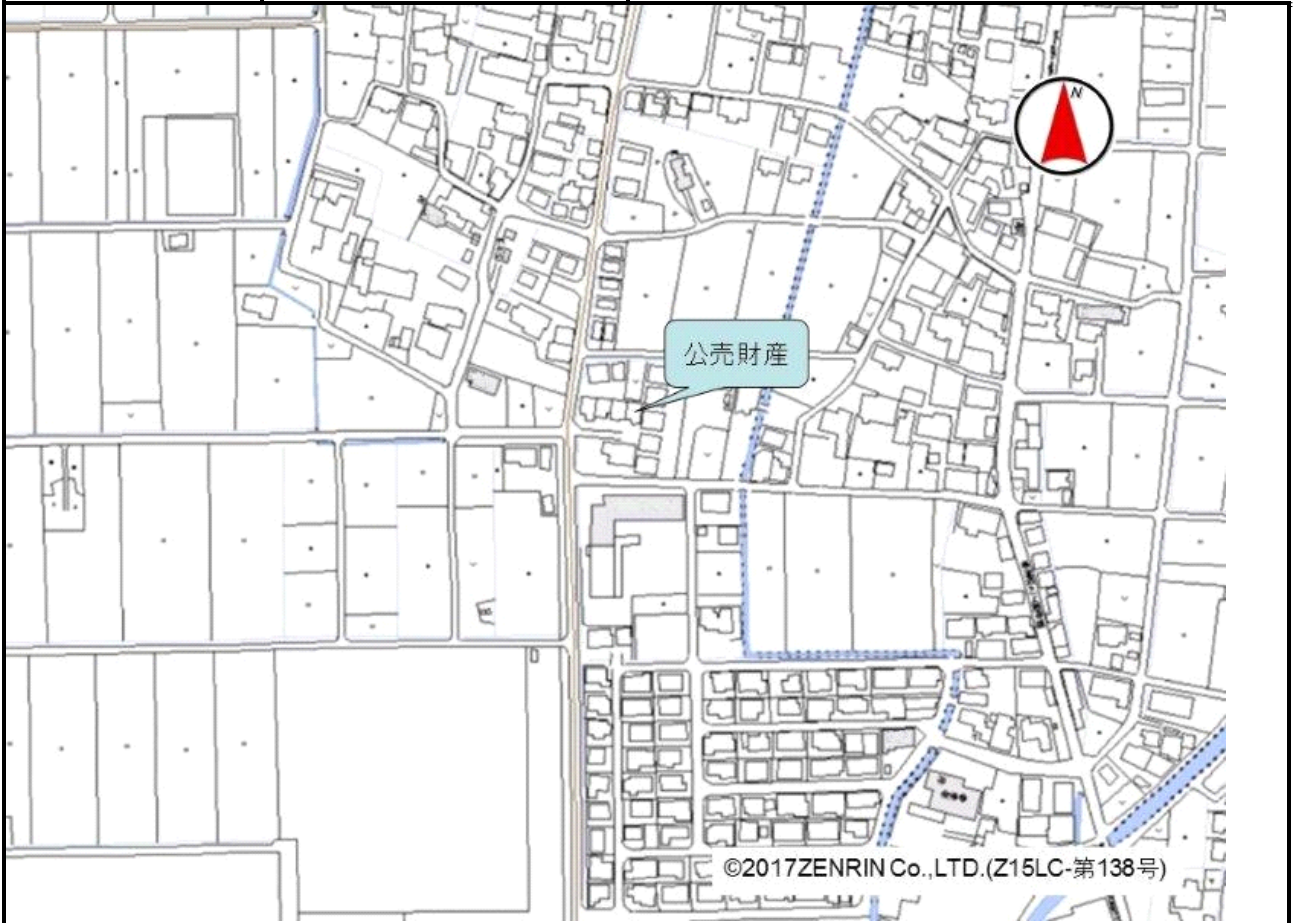


売却区分番号	694-1		
見積価額	¥3,990,000	公売保証金	¥400,000
財産の表示	<p>1 所在 岐阜県本巣市政田字稲荷前2224番地8 家屋番号 2224番8 種類 居宅 構造 木造瓦葺2階建 床面積 1階 54.65平方メートル 2階 43.06平方メートル</p> <p>2 所在 岐阜県本巣市政田字稲荷前 地番 2224番8 地目 宅地 地積 179.03平方メートル</p> <p>3 所在 岐阜県本巣市政田字稲荷前 地番 2224番2 地目 公衆用道路 地積 100平方メートル 持分 4分の1</p> <p style="text-align: right;">以上登記簿による表示</p>		
間取り	5DK	駐車場の有無	あり
公法上の規制	区域区分が定められていない都市計画区域 用途無指定地 建ぺい率 60% 容積率 200% 田園居住地区		
接道状況	西側 幅員約4メートル舗装私道（公売財産3） ほぼ等高接面		
地盤・地勢	ほぼ平坦地		
使用状況等	公売財産1 平成6年12月21日新築（登記による） 空家であるが、建物内には動産類が放置されている。 公売財産2 北東側に物置が設置されており、南東側に公売財産所有者の車両が放置されている。 （以上、平成31年3月6日現在）		
特記事項	・公売財産2の南側に駐車スペースがある。 ・公売財産3は、建築基準法第42条第1項第3号の道路に該当する。 ・公売財産は、国税徴収法第89条第3項の規定に基づき一括換価の方法により公売を行う。		
住居表示等	岐阜県本巣市政田2224番地8		
最寄駅等	樽見鉄道 北方真桑駅 西方 約2.8キロメートル		
その他事項	公売財産の売却決定は、最高価申込者に係る入札価額をもって行います。		
ご注意していた だく事項	公売は現況有姿により行うものであるため、次の一般的事項を十分ご理解の上、ご入札ください。		

売却区分番号	694-1		
見積価額	¥3,990,000	公売保証金	¥400,000
	<ul style="list-style-type: none"> ・公売財産については、あらかじめその現況（権利関係等）及び関係公簿等をご自身で確認して入札してください。なお、国は関係資料を提供できません。 ・図面は、現況と異なる場合があります。 ・建ぺい率及び容積率は一般的なものを表示してあります。 ・公売財産に隠れた瑕疵（かし）があっても、国は担保責任を負いません。 ・国は、公売財産の引渡義務を負わないため、使用者又は占有者に対して明渡しを求める場合や不動産内にある動産の取扱いなどはすべて買受人の責任において行うこととなります。 ・土地の境界については、買受人が隣接所有者と協議してください。 ・土壌汚染やアスベストなどに関する専門的な調査は行っておりません。 ・公売手続を中止することがありますので、事前に公売中止の有無をお問い合わせください。なお、国税庁のホームページ（http://www.nta.go.jp）でも確認できます。 ・法令等の規定により換価制限（入札後の手続が停止）となる場合があります。 ・公売財産に係る国税の完納の事実が買受人の買受代金の納付前に証明されたときは、その売却決定を取り消します（不動産等の最高価申込者等の決定後、売却決定前に公売の基因となった国税の完納等による消滅の事実を確認したときは、最高価申込者等の決定を取り消します。）。 ・権利移転に伴う費用（移転登記に係る登録免許税、登記嘱託書の郵送料等）は買受人の負担となります。 		

売却区分番号

694-1

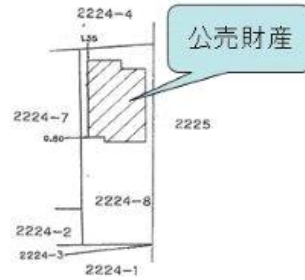


売却区分番号

694-1



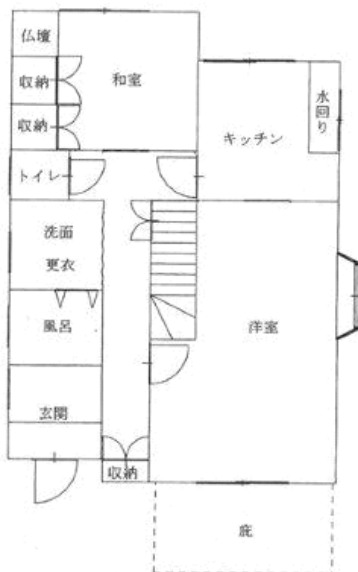
1 階



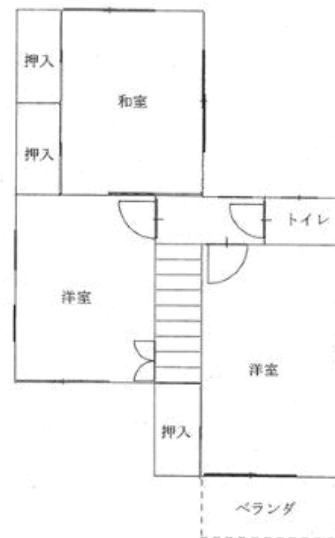
2 階



1 階



2 階



※この間取図は概略を示すためのものであり、現状と異なる場合があります。

売却区分番号

694-1

