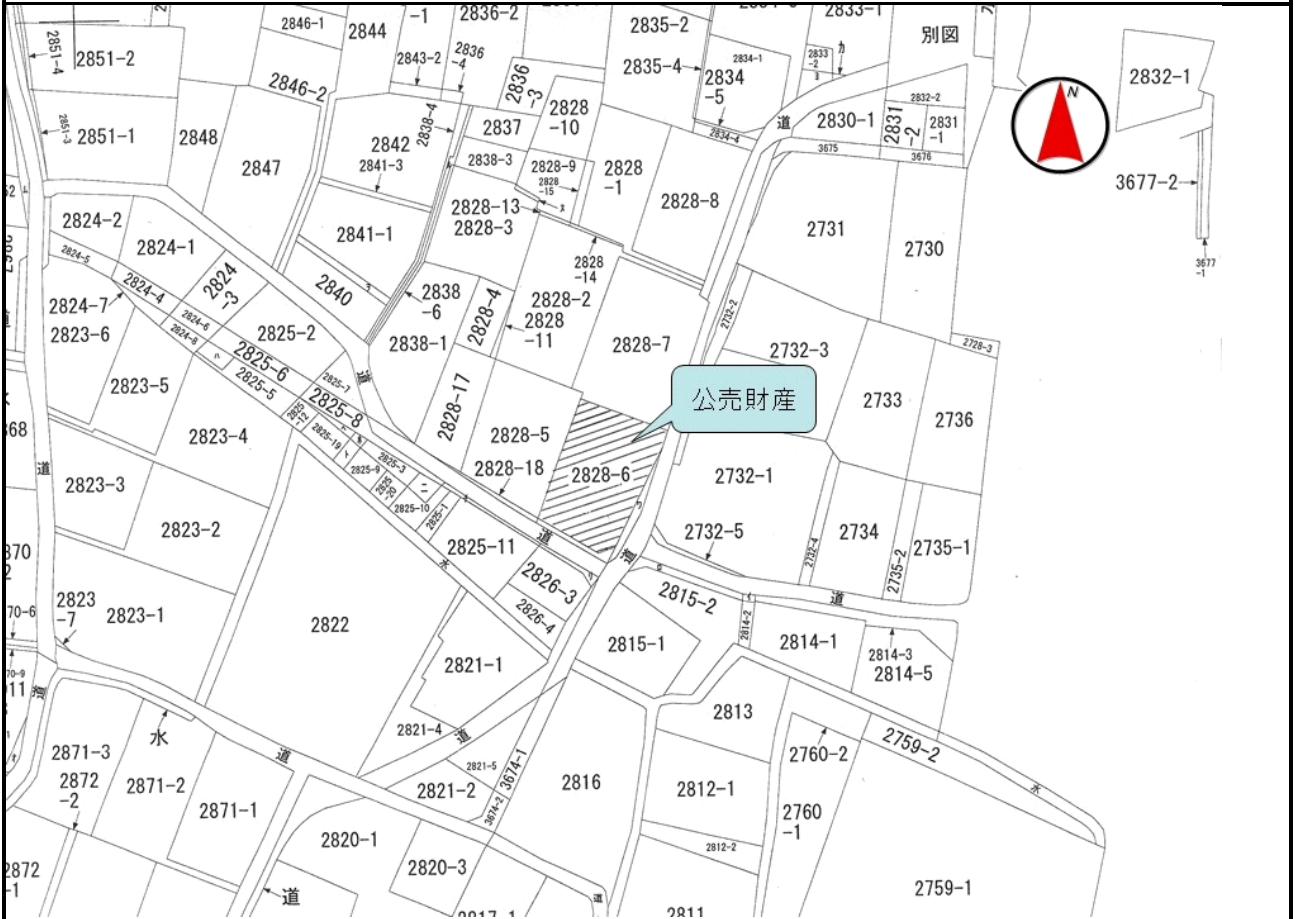
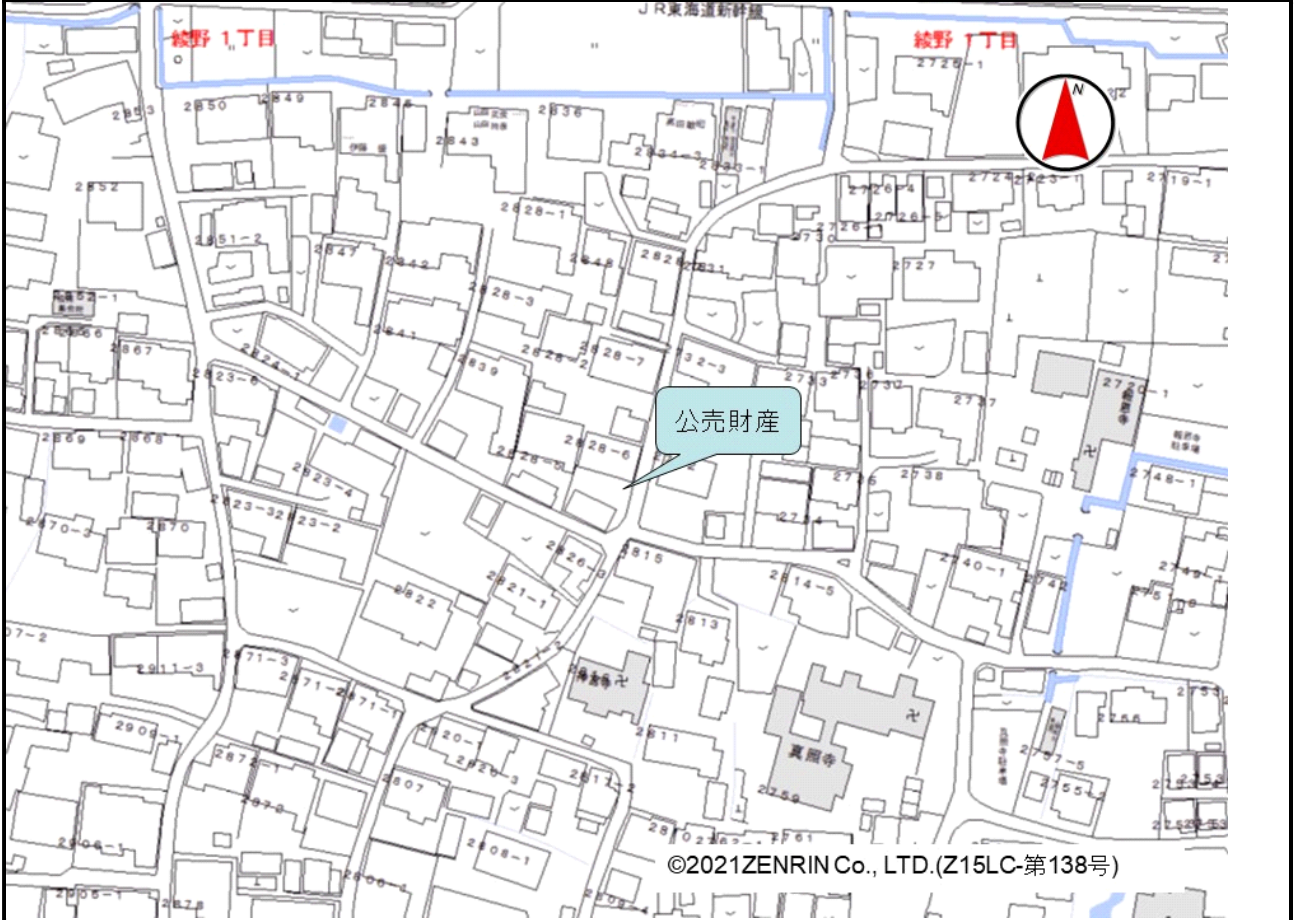


売却区分番号	929-1		
見積価額	¥6,450,000	公売保証金	¥700,000
財産の表示	<p>1 所在 岐阜県大垣市綾野一丁目2828番地6  家屋番号 2828番6  種類 居宅  構造 木造かわらぶき2階建  床面積 1階161.85平方メートル  2階67.75平方メートル  持分 2分の1</p> <p>2 所在 岐阜県大垣市綾野一丁目2828番地6  家屋番号 2828番6の2  種類 物置  構造 軽量鉄骨造亜鉛メッキ鋼板ぶき平家建  床面積 88.47平方メートル</p> <p>3 所在 岐阜県大垣市綾野一丁目  地番 2828番6  地目 宅地  地積 548.03平方メートル</p> <p style="text-align: right;">以上登記簿による表示</p>		
公法上の規制	第一種低層住居専用地域 建蔽率60% 容積率100% 大垣市景観計画区域 居住誘導区域内 都市機能誘導区域外		
接道状況	東側 幅員約3.5メートル舗装市道（建築基準法上の道路）ほぼ等高から約0.6メートル高位接面 南側 幅員約3.9メートル舗装市道（建築基準法上の道路）約0.3メートル高位接面		
地盤・地勢	ほぼ平坦地		
使用状況等	令和5年10月12日現在、公売財産1は空家である。 令和5年10月12日現在、公売財産2は使用されていない。 令和5年10月12日現在、公売財産の敷地及び建物内部には、公売財産所有者の動産類が放置されている。		
特記事項	<ul style="list-style-type: none"> <li>・公売財産1は、平成14年新築（登記による）</li> <li>・公売財産2は、昭和51年新築（登記による）</li> <li>・公売財産3は、公売財産上の建物について、法定地上権の負担がある。</li> <li>・公売財産1は、共有者2名の内、1名分の共有持分2分の1の公売である。</li> <li>・公売財産は、国税徴収法第89条第3項の規定に基づき一括換価の方法により公売を行う。</li> </ul>		
住居表示等	岐阜県大垣市綾野1丁目2828番地6		
最寄駅等	養老鉄道 西大垣駅 南西 約2キロメートル		

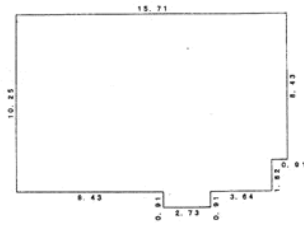
売却区分番号	929-1		
見積価額	¥6,450,000	公売保証金	¥700,000
その他事項	公売財産の売却決定は、最高価申込者に係る入札価額をもって行います。		
ご注意ください だく事項	<p>公売は現況有姿により行うものであるため、次の一般的事項を十分ご理解の上、ご入札ください。</p> <ul style="list-style-type: none"> <li>・公売財産については、あらかじめその現況（権利関係等）及び関係公簿等を確認してください。なお、国は関係資料を提供できません。</li> <li>・図面は、現況と異なる場合があります。</li> <li>・建蔽率及び容積率は一般的なものを表示してあります。</li> <li>・公売財産の種類又は品質に関する不適合があっても、国は担保責任等を負いません。</li> <li>・国は、公売財産の引渡義務を負わないため、使用者又は占有者に対して明渡しを求める場合や不動産内にある動産の取扱いなどはすべて買受人の責任において行うこととなります。</li> <li>・土地の境界については隣接地所有者と、接面道路（私道）の利用については道路所有者とそれぞれ協議してください。</li> <li>・土壌汚染やアスベストなどに関する専門的な調査は行っておりません。</li> <li>・公売手続を中止することがありますので、事前に公売中止の有無をお問い合わせください。</li> <li>・法令等の規定により換価制限（入札後の手続が停止）となる場合があります。</li> <li>・公売財産に係る国税の完納の事実が買受人の買受代金の納付前に証明されたときは、その売却決定を取り消します。</li> <li>・権利移転に伴う費用（移転登記に係る登録免許税、登記嘱託書の郵送料等）は買受人の負担となります。</li> </ul>		
陳述書等の提出 について	<p>・入札をしようとする者（その者が法人である場合には、その役員、以下「入札者等」という。）は、暴力団員等でない旨の陳述書を提出する必要があります。陳述書の提出がない場合又は不備があるときには、入札は無効となります。</p> <p>暴力団員等とは、暴力団員（暴力団員による不当な行為の防止等に関する法律（平成3年法律第77号）第2条第6号に規定する暴力団員をいう。以下同じ。）又は暴力団員でなくなった日から5年を経過しない者をいいます。</p> <p>なお、入札者等又は自己の計算において入札をさせようとする者が法人である場合には、法人の役員を証する書面（商業登記簿に係る登記事項証明書等）を提出する必要があります。</p> <p>また、入札者等又は自己の計算において入札をさせようとする者が宅地建物取引業又は債権管理回収業の事業者である場合には、その許認可等を受けていることを証明する文書（宅地建物取引業の免許証等）の写しを併せて提出する必要があります。</p> <p>・売却決定の日までに、買受人が暴力団員等に該当しないことの調査の結果が明らかにならない場合は、売却決定の日時及び買受代金の納付の期限が変更されます。</p> <p>なお、買受人又は自己の計算において公売不動産の入札をさせた者が暴力団員等に該当すると認められる場合は、売却決定を取り消します。</p>		

売却区分番号

929-1



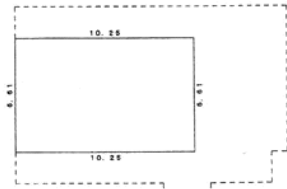
1階



求積表

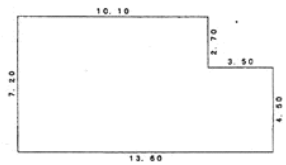
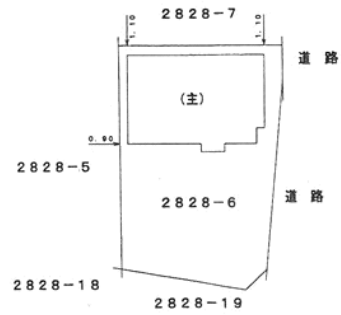
15.71	×	8.43	=	132.4353
14.80	×	1.82	=	26.9360
2.73	×	0.91	=	2.4843
合計				161.8556
床面積				161.85 m <sup>2</sup>

2階



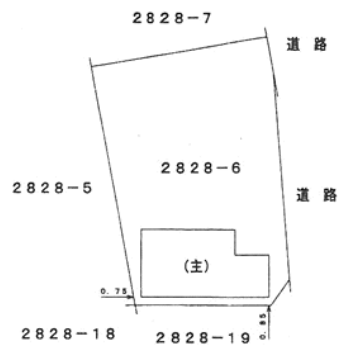
求積表

10.25	×	6.61	=	67.7525
合計				67.7525
床面積				67.75 m <sup>2</sup>



求積表

10.10	×	2.70	=	27.2700
13.60	×	4.50	=	61.2000
合計				88.4700
床面積				88.47 m <sup>2</sup>



売却区分番号

929-1

