

| | | | |
|--------|--|-------|---------|
| 売却区分番号 | 141-2 | | |
| 見積価額 | ¥480,000 | 公売保証金 | ¥50,000 |
| 財産の表示 | 1 所在 富山県富山市東黒牧字上野山割 地番 132番19 地目 畑 地積 387平方メートル <p style="text-align: right;">以上登記簿による表示</p> | | |
| 公法上の規制 | 非線引き都市計画区域内、用途地域の指定なし 周知の埋蔵文化財包蔵地に該当していません。 建ぺい率 60% 容積率 200% | | |
| 接道状況 | 東側で幅員約7.2メートルの舗装道路（建築基準法上の認定道路）にほぼ等高に接面、 南側で幅員約5.5メートルの舗装道路（建築基準法上の認定道路）に約0.1メートル から0.9メートル高く接面しています。 なお、西側は建築基準法上の通路に接面していますが、前面道路とすることはできません。 | | |
| 地盤・地勢 | 東側間口約15.5メートル、奥行き約21.5メートルのほぼ平坦な整形地です。 | | |
| 使用状況等 | 未利用です。 | | |
| 管理状況等 | 長期間管理されておらず、雑草が繁茂しています。 | | |
| 特記事項 | 1 公売財産は、農地法第5条に関する「買受適格証明書」の提出を要します。 2 農地法第5条の許可につきましては、富山市農業委員会にお問い合わせください。 | | |
| 住居表示等 | 富山県富山市東黒牧132番19 | | |
| 最寄駅等 | 富山地方鉄道 不二越線上滝線 上滝駅 南西方約4.5キロメートル | | |
| その他事項 | 公売財産の売却決定は、最高価申込者に係る入札価額をもって行います。 | | |
| 注意事項 | 1 公売財産の面積等は、公簿表示によるものです。 2 権利移転費用は買受人の負担となります。 3 公売財産については、あらかじめその現況及び関係公簿等を確認してください。 4 公売財産の種類又は品質に関する不適合があっても、執行機関（国）は、担保責任等を負いません。 5 土地の境界については、隣接地所有者と協議してください。 6 公売財産内の動産の処理については、所有者及び使用者と協議してください。 7 執行機関（国）は、公売財産の引渡し義務を負わないため、使用者又は占有者に対して明渡しを求める場合や、動産の処理等はすべて買受人の責任において行うこととなります。 8 土壌汚染やアスベスト等に関する専門的な調査は行っておりません。 9 法令等の規定により換価制限（入札後の手続が停止）となる場合があります。 10 間口及び奥行等の計測は、金沢国税局職員によるものです。 | | |

売却区分番号

141-2

金沢国税局 公売財産

北東側より撮影

公売物件

※ 画像上の赤線は、境界線ではなく、境界のおおまかな目安を示したものです。

金沢国税局 公売財産

南西側より撮影

公売物件

※ 画像上の赤線は、境界線ではなく、境界のおおまかな目安を示したものです。

売却区分番号

141-2

金沢国税局 公売財産

南東側より撮影



公売物件

※ 画像上の赤線は、境界線ではなく、境界のおおまかな目安を示したものです。

所在図



公売財産

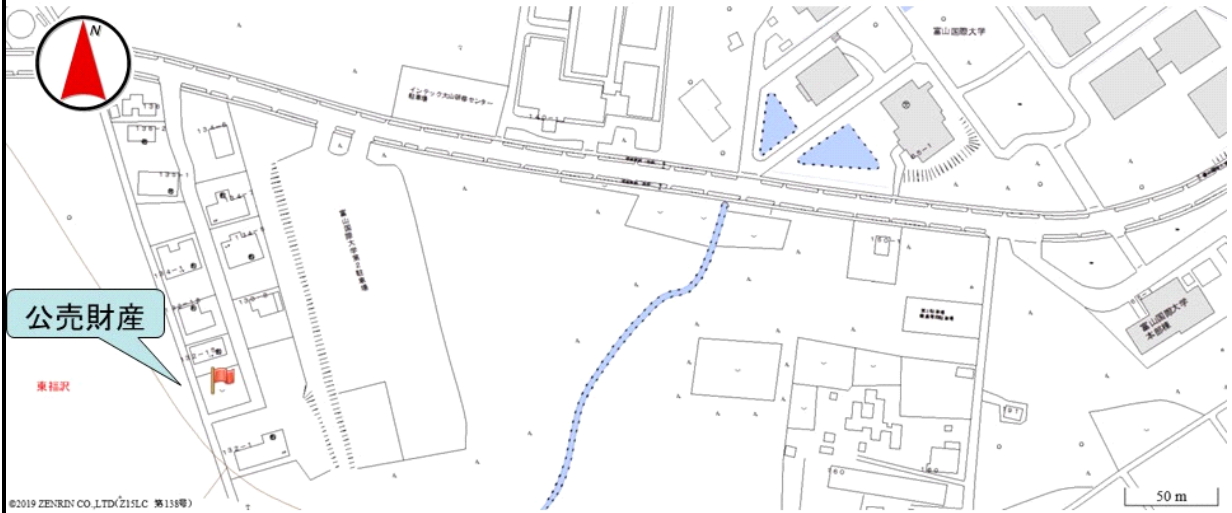
金沢国税局 公売財産

©2019ZENRIN Co.,LTD.(Z15LC-第138号)

売却区分番号

141-2

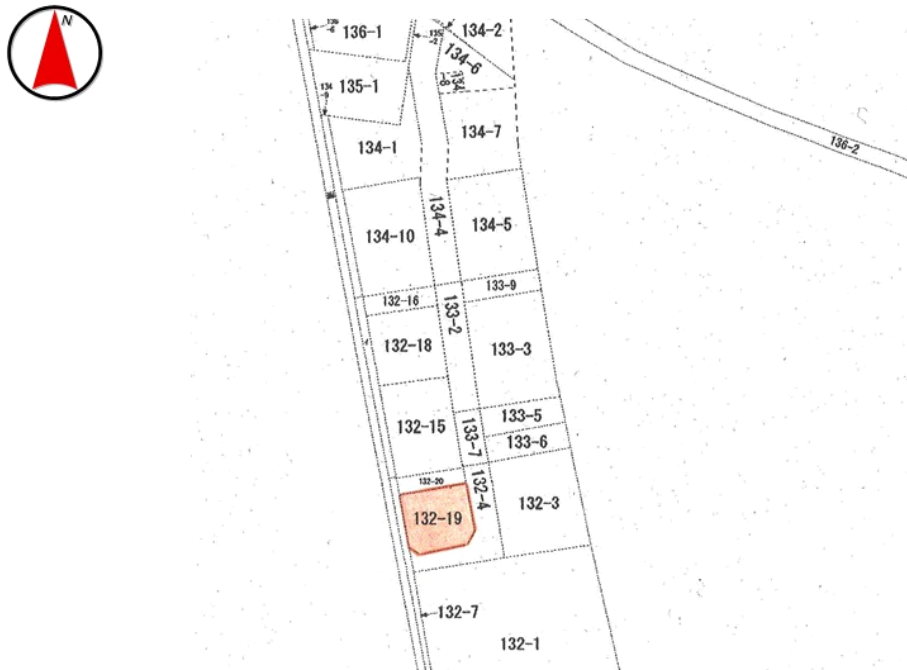
所在図



金沢国税局 公売財産

©2019ZENRIN Co.,LTD.(Z15LC-第138号)

見取図



金沢国税局 公売財産

ワクで囲んだところが公売財産です