

売却区分番号	171-1		
見積価額	¥2,650,000	公売保証金	¥270,000
見積価額内訳	1 ¥525,000 2 ¥990,000 3 ¥760,000 4 ¥375,000		
財産の表示	1 所在 石川県七尾市白馬町参式 地番 24番1 地目 宅地 地積 176.73 平方メートル  2 所在 石川県七尾市白馬町参式 地番 26番 地目 宅地 地積 333.00 平方メートル  3 所在 石川県七尾市白馬町参式 地番 27番1 地目 宅地 地積 257.00 平方メートル  4 所在 石川県七尾市白馬町参式27番地1 家屋番号 27番1 種類 事務所 構造 軽量鉄骨造亜鉛メッキ鋼板葺平家建 床面積 118.67 平方メートル  以上登記簿による表示		
公法上の規制	都市計画区域内、非線引区域、日影規制あり、用途地域指定なし。 埋蔵文化財包蔵地に該当していません。 上水道 有、下水道 無（浄化槽使用）、都市ガス 無 建ぺい率 60 パーセント 容積率 200 パーセント		
接道状況	北西側 幅員約 12 メートルの県道七尾・羽咋線に等高に接面しています。		
地盤・地勢	地勢はほぼ平坦地。形状は不整形地。		
使用状況等	1 建物は所有者が事務所兼居宅として使用しています。 2 土地は所有者が駐車場として使用しており、北側は雑草が繁茂しています。 3 公売対象外の物置（未登記）があります。		
管理状況等	所有者が管理しています。		
特記事項	1 建物は、登記によれば平成9年11月に建築されています。 2 天井の数箇所に雨漏り跡がある等、経年相当の摩耗・老朽化等が見られます。 3 財産3の敷地西側に電柱が1本設置されています。 4 上水道は東側隣地の敷地内を通り、道路配管に接続されています。 5 財産4については、消費税法施行令第70条の12第5項の規定に基づき、買受人		

	<p>の求めに応じて、金沢国税局が適格請求書を交付します。</p> <p>見積価額に占める課税資産の価額が占める割合は 14.15 パーセントです。</p> <p>6 財産 1 ないし 4 は、国税徴収法第 89 条第 3 項の規定に基づき、一括換価の方法により公売を行います。なお、見積価額の財産ごとの内訳は上記「見積価額内訳」とおりです。</p>
住居表示等	石川県七尾市白馬町参弐 24 番 1
最寄駅等	J R (西日本) 七尾線 徳田駅 北方約 1300 メートルに位置。
その他事項	公売財産の売却決定は、最高価申込者に係る入札価額をもって行います。
注意事項	<p>公売は現況有姿により行うものであるため、次の注意事項を十分ご理解の上、公売へ参加してください。</p> <ol style="list-style-type: none"> <li>1 公売財産の面積等は、公簿表示によるものです。</li> <li>2 権利移転費用は買受人の負担となります。</li> <li>3 公売財産については、あらかじめその現況及び関係公簿等を確認してください。</li> <li>4 公売財産の種類又は品質に関する不適合があっても、執行機関（国）は、担保責任等を負いません。</li> <li>5 土地の境界については、隣接地所有者と協議してください。</li> <li>6 公売財産内の動産の処理については、所有者及び使用者と協議してください。</li> <li>7 執行機関（国）は、公売財産の引渡し義務を負わないため、使用者又は占有者に対して明渡しを求める場合や、動産の処理等はすべて買受人の責任において行うこととなります。</li> <li>8 土壌汚染やアスベスト等に関する専門的な調査は行っておりません。</li> <li>9 売却決定の日までに、買受人が暴力団員等に該当しないことの調査の結果が明らかにならない場合は、売却決定の日時及び買受代金の納付の期限が変更される場合があります。</li> <li>10 法令等の規定により換価制限（入札後の手続が停止）となる場合があります。</li> <li>11 間口及び奥行等の計測は、金沢国税局職員によるものです。</li> </ol>

売却区分番号

171-1



金沢国税局 公売財産



金沢国税局 公売財産



売却区分番号

171-1



金沢国税局 公売財産



金沢国税局 公売財産



売却区分番号

171-1



金沢国税局 公売財産



公売対象外物置

金沢国税局 公売財産



売却区分番号

171-1



廊下



部屋1

動産は公売財産に含みません。



廊下  
天井

金沢国税局 公売財産



脱衣所  
天井

所在図



金沢国税局 公売財産

©2021ZENRIN Co.,LTD.(Z15LC-第138号)

売却区分番号

171-1

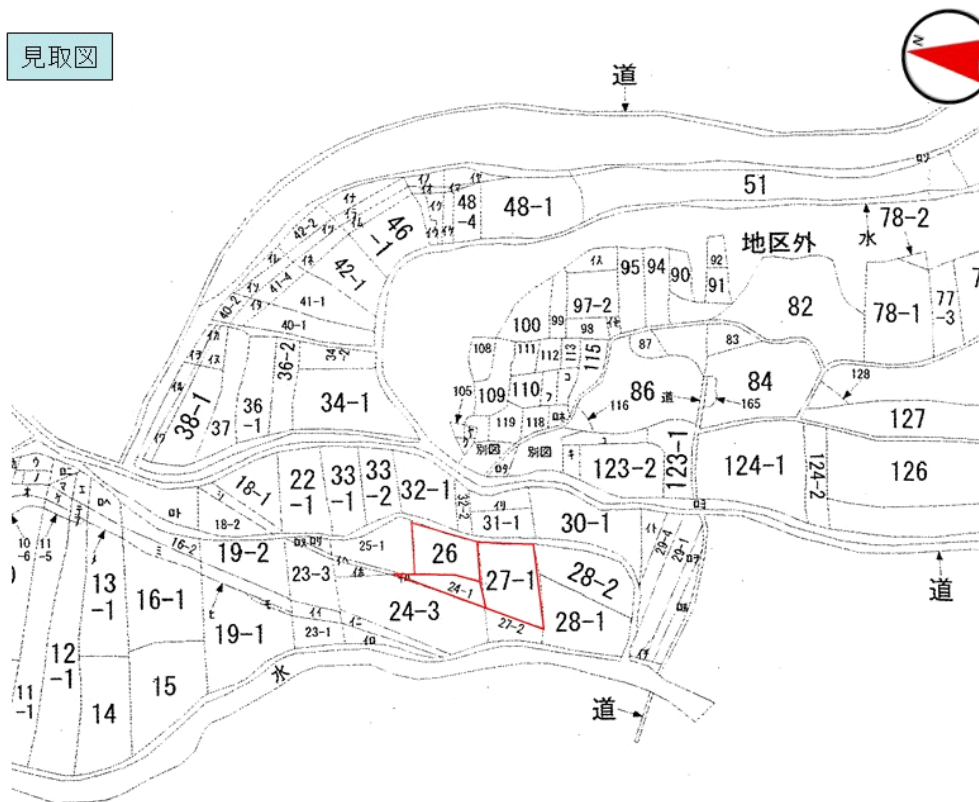
所在図



金沢国税局 公売財産

©2021ZENRIN Co.,LTD.(Z15LC-第138号)

見取図

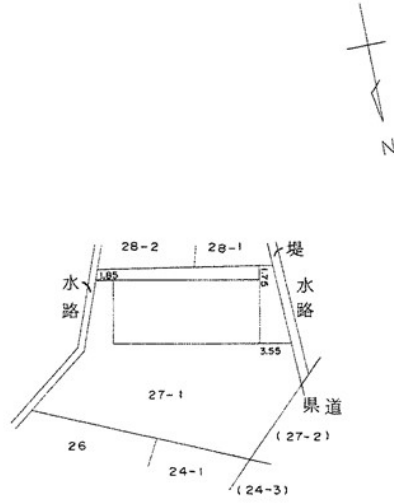


各階平面図



求積表

16.46 x 7.21 = 118.6766  
床面積 118.67㎡



地積測量図

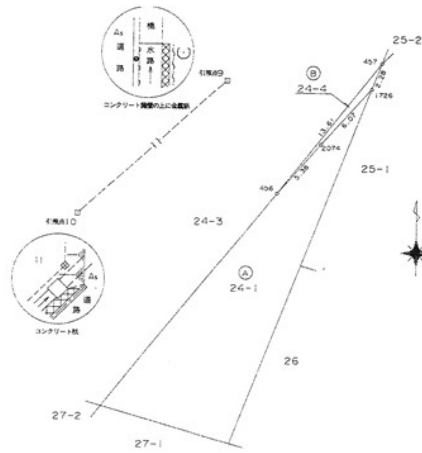
原簿求積表

地積①	Xn	Yn	(Xn-1 - Xn-1)Yn	距離
457	-148.707	1905.400	-16428.358800	13.61
456	-159.458	1897.008	-12653.376860	9.38
2074	-155.377	1900.562	16386.645564	6.07
1726	-150.836	1904.591	12703.621970	2.28
総面積			8.531874	
面積			4.2659370	
区積			4.26	㎡

積地積①	面積	積地	区積
積地積①	181.00	面積	4.2659370
		積地	176.7340630
		区積	176.73

点名	X座標	Y座標	方向角	距離
50610	-179.841	1863.941		
50609	-130.967	1933.006	54-42-53	84.61

区積点	積地積点	方向角	距離
50610	456	58-23-18	38.89
	1726	54-29-26	49.94
50609	456	231-36-04	45.87
	1726	235-02-13	34.67

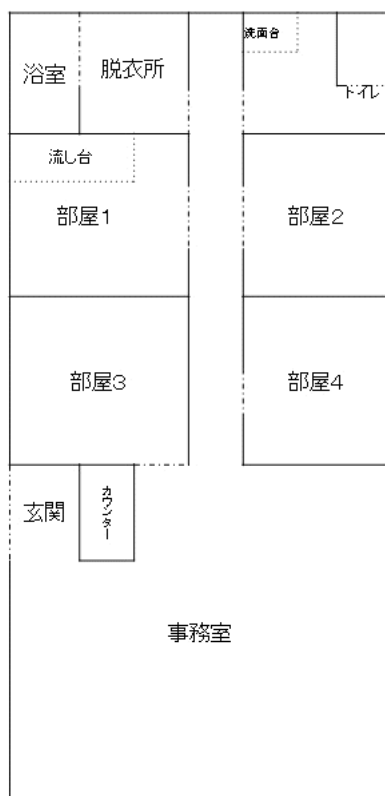




売却区分番号

171-1

間取図



※ この間取図は現況確認時に把握した  
間取りの概略を示すものである。