

売却区分番号	160-1		
見積価額	¥170,000	公売保証金	¥17,000
財産の表示	<p>1 所在 越前市安養寺町136字譲葉口 地番 1番1 地目 田 地積 527平方メートル</p> <p>2 所在 越前市安養寺町136字譲葉口 地番 2番1 地目 田 地積 1,684平方メートル</p> <p style="text-align: right;">以上登記簿による表示</p>		
公法上の規制	都市計画区域外、非線引き白地地域、用途地域指定なし 農地、農業振興地域内、農用地		
接道状況	東側幅員約7メートルの舗装市道に約2メートルの水路を介して約1~1.8メートル低く接面しています。		
地盤・地勢	東側間口約42メートル、北側奥行約67メートル、南側奥行約25メートルの不整形地で平坦です。		
使用状況等	財産1と財産2は合筆して使用しています。		
管理状況等	所有者が管理しています。		
特記事項	<p>1 公売財産は、農地につき「買受適格証明書」の提出を要します。</p> <p>2 財産1及び2は、国税徴収法第89条第3項の規定に基づき、一括換価の方法により公売を行います。</p>		
住居表示等	福井県越前市安養寺町136-1-1		
最寄駅等	JR(西日本) 北陸本線 北府駅 西方約9キロメートルに位置		
その他事項	公売財産の売却決定は、最高価申込者に係る入札価額をもって行います。		
注意事項	<p>公売は現況有姿により行うものであるため、次の注意事項を十分ご理解の上、公売へ参加してください。</p> <p>1 公売財産の面積等は、公簿表示によるものです。</p> <p>2 権利移転費用は買受人の負担となります。</p> <p>3 公売財産については、あらかじめその現況及び関係公簿等を確認してください。</p> <p>4 公売財産の種類又は品質に関する不適合があっても、執行機関(国)は、担保責任等を負いません。</p> <p>5 土地の境界については、隣接地所有者と協議してください。</p> <p>6 公売財産内の動産の処理については、所有者及び使用者と協議してください。</p> <p>7 執行機関(国)は、公売財産の引渡し義務を負わないため、使用者又は占有者に対して明渡しを求める場合や、動産の処理等はすべて買受人の責任において行うこととなります。</p> <p>8 土壌汚染やアスベスト等に関する専門的な調査は行っておりません。</p> <p>9 売却決定の日までに、買受人が暴力団員等に該当しないことの調査の結果が明らかにならない場合は、売却決定の日時及び買受代金の納付の期限が変更される場合があります。</p> <p>10 法令等の規定により換価制限(入札後の手続が停止)となる場合があります。</p> <p>11 間口及び奥行等の計測は、金沢国税局職員によるものです。</p>		

売却区分番号

160-1

金沢国税局 公売財産



※ 画像上の赤線は、境界線ではなく、境界のおおまかな目安を示したものです。

金沢国税局 公売財産



売却区分番号

160-1

金沢国税局 公売財産

公売物件



金沢国税局 公売財産

公売物件



売却区分番号

160-1

所在図



金沢国税局 公売財産

©2020ZENRIN Co.,LTD.(Z15LC-第138号)

所在図



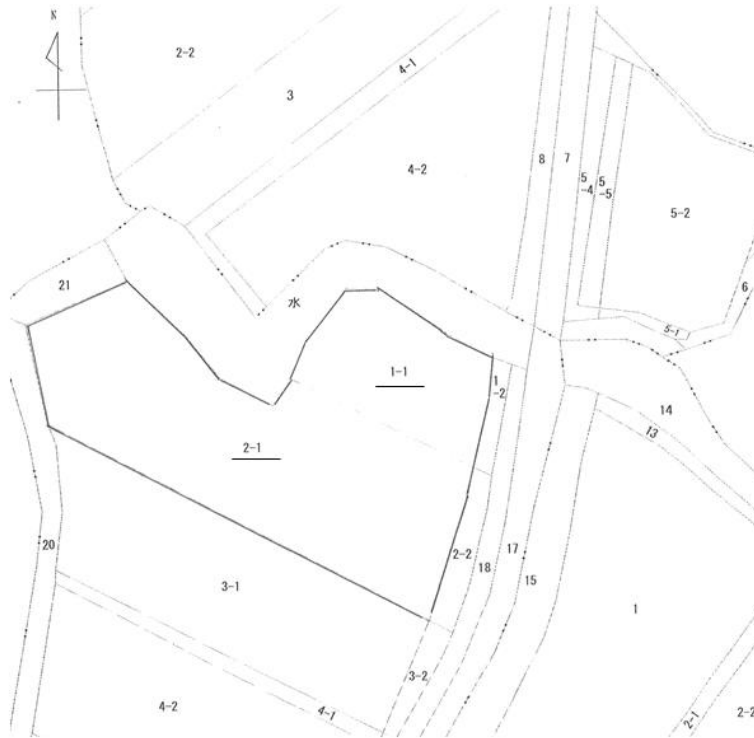
金沢国税局 公売財産

©2020ZENRIN Co.,LTD.(Z15LC-第138号)

売却区分番号

160-1

見取図



金沢国税局 公売財産

地積測量図

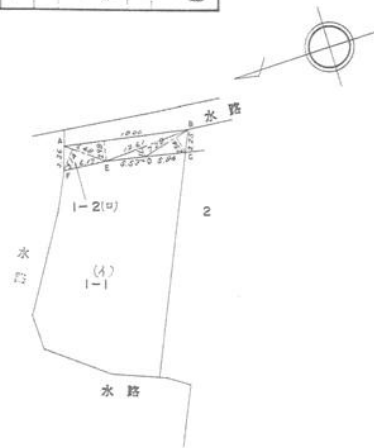
求積

(ロ)	6.48 × 3.14 = 20.3472
	18.00 × 2.98 = 53.6400
	12.61 × 1.11 = 13.9971
	7.28 × 2.54 = 18.4912
	計 106.4755
	1/2 53.23775
(イ)	581.00 - 53.23775 = 527.76225

地積

(イ)	1-1	$\frac{527.76}{\text{m}^2}$
(ロ)	1-2	$\frac{53.23}{\text{m}^2}$

1	2	3	4	5	6	7	8	9	10	11	12	13	14	15	16	17	18	19	20	21
---	---	---	---	---	---	---	---	---	----	----	----	----	----	----	----	----	----	----	----	----



境界	境界杭の種類
A~F	木杭

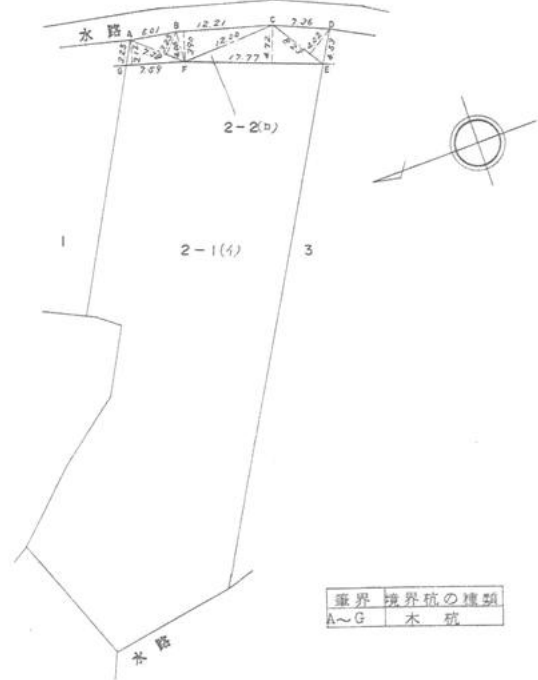
金沢国税局 公売財産

売却区分番号

160-1

地積測量図

前	2	後	2-1	新	2-1
			-2		-2
求積					
(口)	7.59	×	3.12	=	23.6808
	7.38	×	3.25	=	23.9850
	12.21	×	3.90	=	47.6190
	17.77	×	4.72	=	83.8744
	8.23	×	4.02	=	33.0846
			計		212.2438
			$\frac{1}{2}$		106.1219
(イ)	1791.00	-	106.1219	=	1684.8781
地積					
(イ)	2-1		$\frac{m^2}{1684.87}$		
(口)	2-2		$\frac{m^2}{106.12}$		



金沢国税局 公売財産