

売却区分番号	158-1		
見積価額	¥410,000	公売保証金	¥41,000
財産の表示	1 所在 小矢部市戸久 地番 196番1 地目 田 地積 5,379平方メートル 以上登記簿による表示		
公法上の規制	非線引き都市計画区域内 用途制限なし 農業振興地域における農用地区域 建ぺい率 60パーセント 容積率 200パーセント		
接道状況	東側は未舗装の農道に接面しています。		
地盤・地勢	間口約55メートル、奥行約93メートルのほぼ長方形、平坦地ですが、西側が東側に向かって湾曲しています。		
使用状況等	第三者が耕作しています。		
管理状況等	第三者が管理しています。		
特記事項	1 公売財産は、農地につき「買受適格証明書」の提出を要します。 2 農地法5条の許可の可能性はありません。 3 公売財産には、小矢部市土地改良区から賦課金が賦課されています。なお、令和5年9月現在、25,171円の未納があります。詳細については、小矢部市土地改良区にお問い合わせください。		
住居表示等	富山県小矢部市戸久196番1		
最寄駅等	あいの風とやま鉄道 石動駅 南方約5.7キロメートルに位置		
その他事項	公売財産の売却決定は、最高価申込者に係る入札価額をもって行います。		
注意事項	公売は現況有姿により行うものであるため、次の注意事項を十分ご理解の上、公売へ参加してください。 <ol style="list-style-type: none"> 公売財産の面積等は、公簿表示によるものです。 権利移転費用は買受人の負担となります。 公売財産については、あらかじめその現況及び関係公簿等を確認してください。 公売財産の種類又は品質に関する不適合があっても、執行機関（国）は、担保責任等を負いません。 土地の境界については、隣接地所有者と協議してください。 公売財産内の動産の処理については、所有者及び使用者と協議してください。 執行機関（国）は、公売財産の引渡し義務を負わないため、使用者又は占有者に対して明渡しを求める場合や、動産の処理等はすべて買受人の責任において行うこととなります。 土壤汚染やアスベスト等に関する専門的な調査は行っておりません。 売却決定の日までに、買受人が暴力団員等に該当しないことの調査の結果が明らかにならない場合は、売却決定の日時及び買受代金の納付の期限が変更される場合があります。 法令等の規定により換価制限（入札後の手続が停止）となる場合があります。 間口及び奥行等の計測は、金沢国税局職員によるものです。 		

売却区分番号

158-1

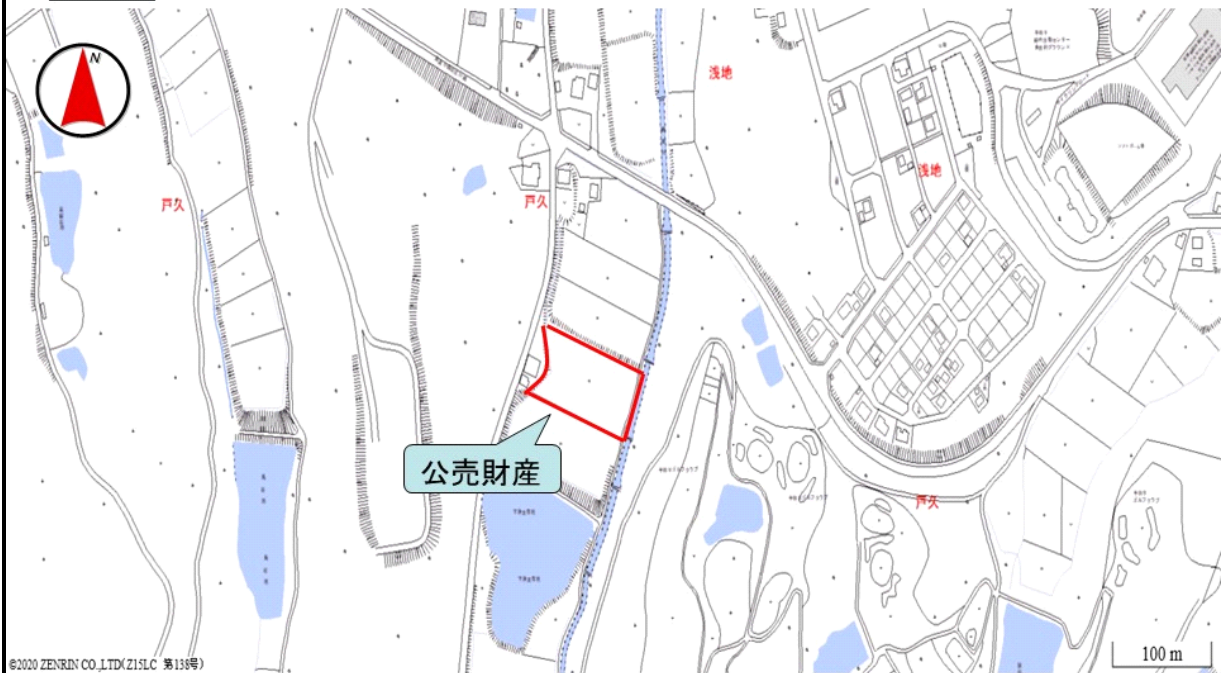
所在図



金沢国税局 公売財産

©2020ZENRIN Co.,LTD.(Z15LC-第138号)

所在図



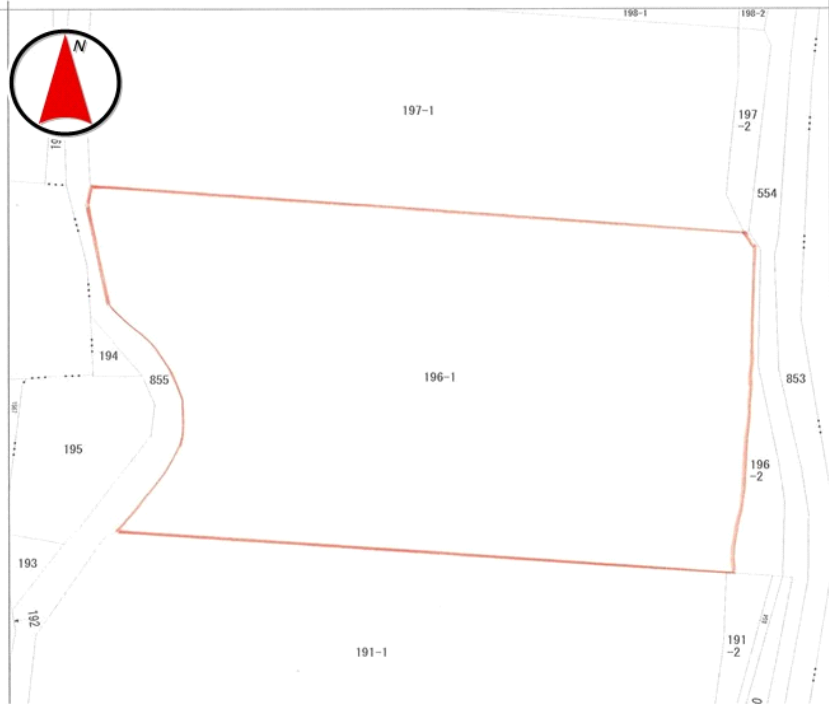
金沢国税局 公売財産

©2020ZENRIN Co.,LTD.(Z15LC-第138号)

売却区分番号

158-1

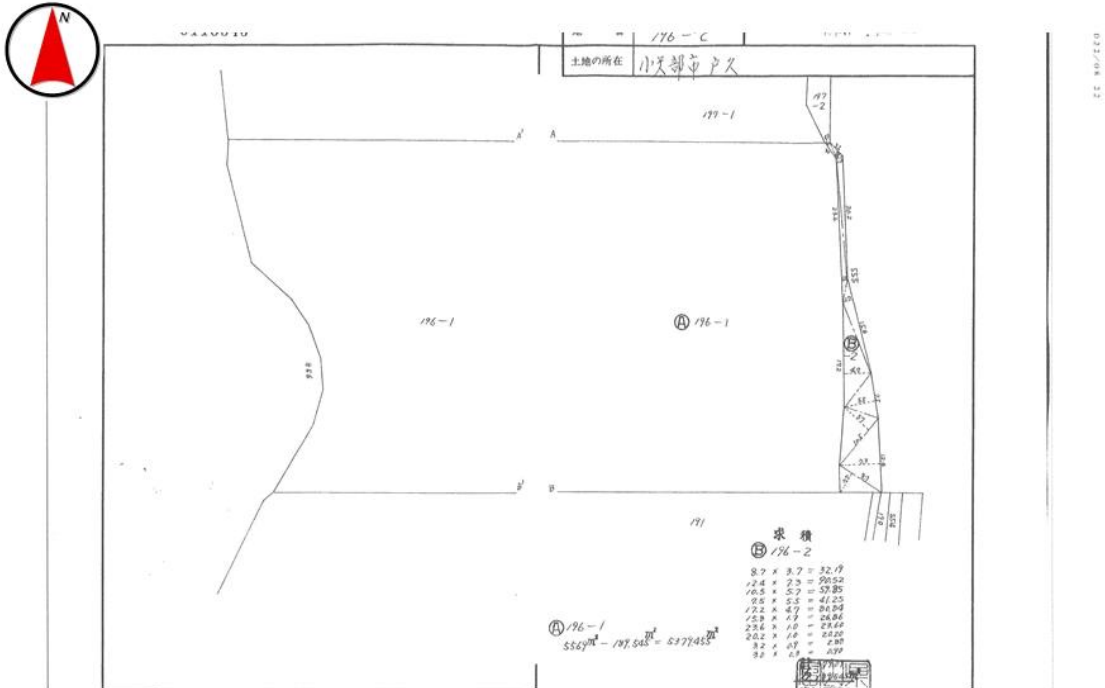
見取図



金沢国税局 公売財産

ワクで囲んだところが公売財産です

地積測量図



金沢国税局 公売財産

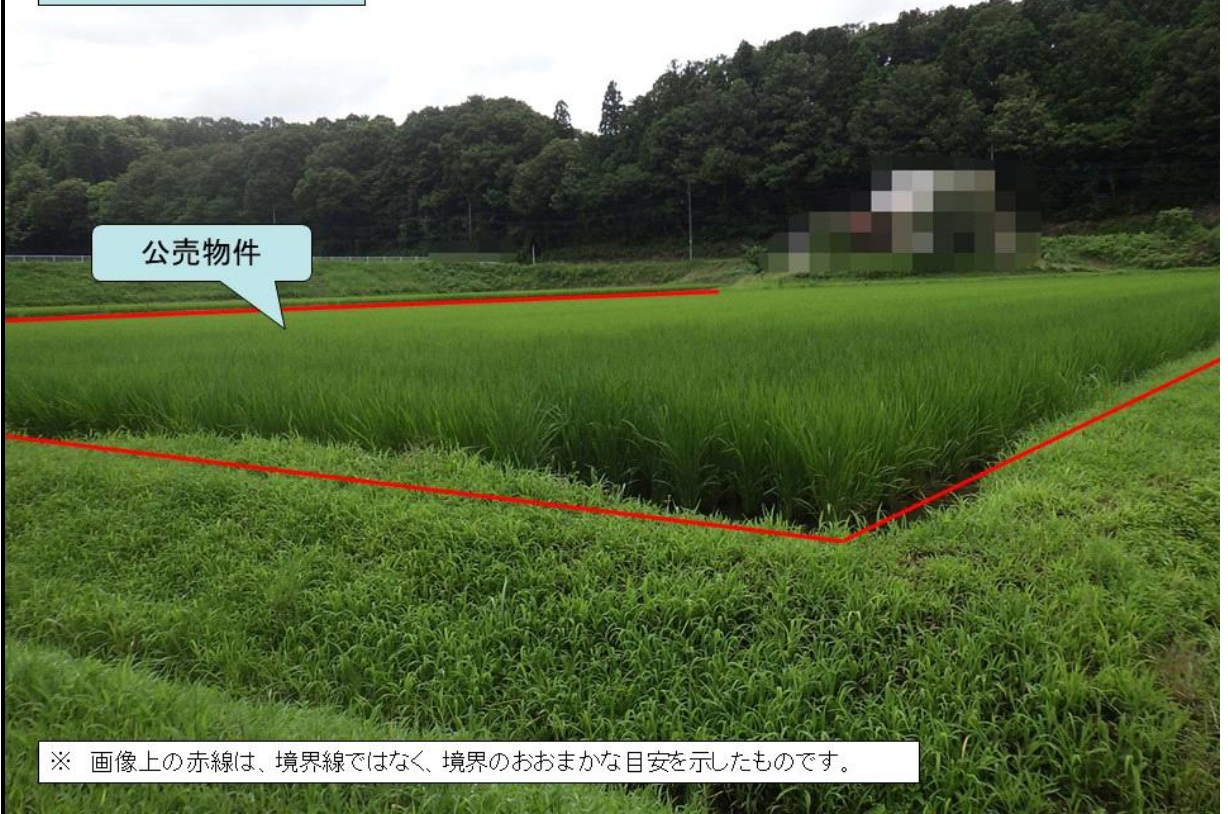
売却区分番号

158-1

金沢国税局 公売財産



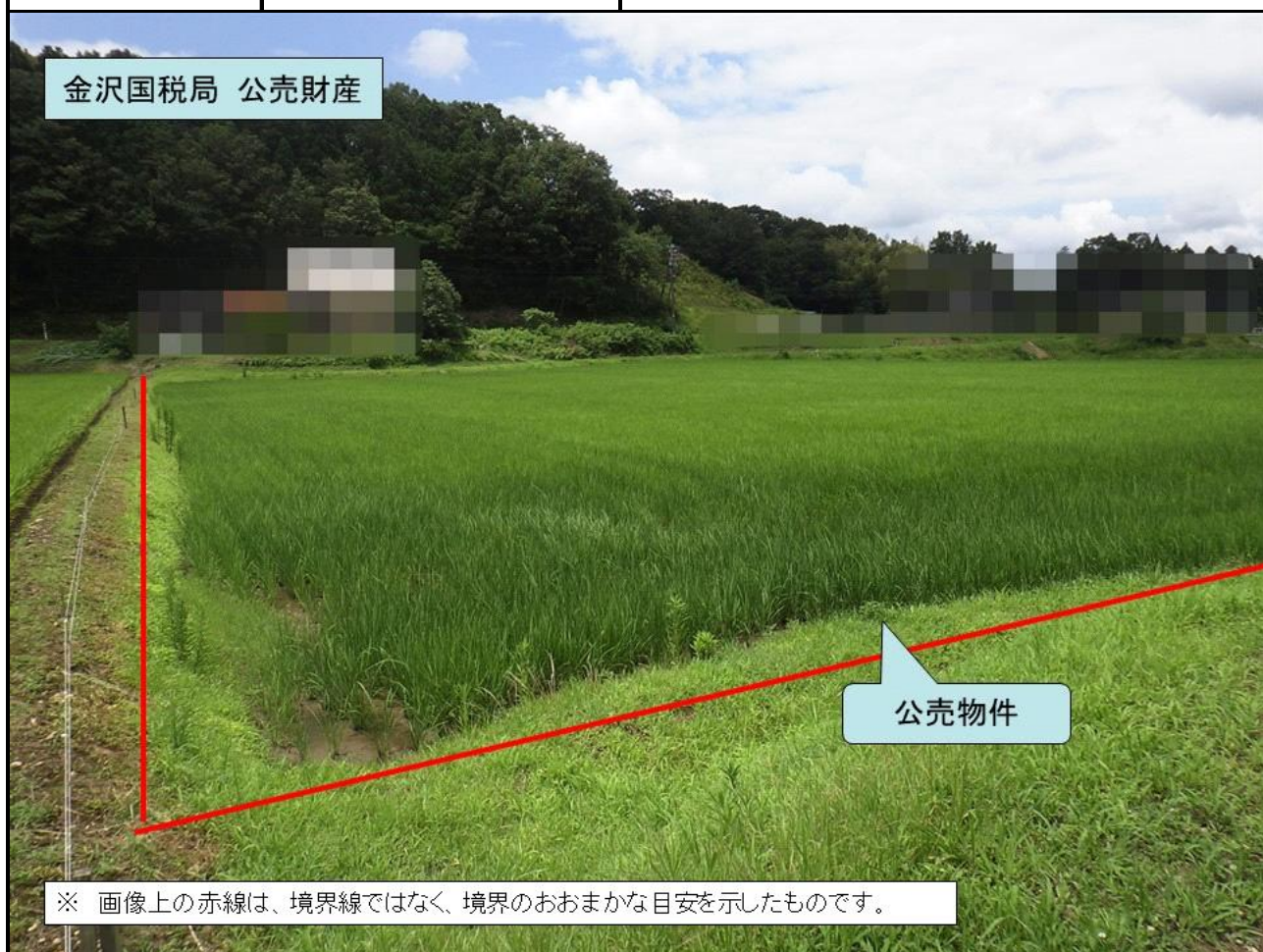
金沢国税局 公売財産



売却区分番号

158-1

金沢国税局 公売財産



※ 画像上の赤線は、境界線ではなく、境界のおおまかな目安を示したものです。