

| | | | |
|--------|---|-------|---------|
| 売却区分番号 | 173-9 | | |
| 見積価額 | ¥500,000 | 公売保証金 | ¥50,000 |
| 財産の表示 | <p>1 所在 福井県鯖江市西袋町10字中川 地番 6番1 地目 田 地積 294平方メートル</p> <p>2 所在 福井県鯖江市西袋町10字中川 地番 6番5 地目 田 地積 23平方メートル</p> <p>3 所在 福井県鯖江市西袋町10字中川 地番 6番6 地目 田 地積 239平方メートル</p> <p>4 所在 福井県鯖江市西袋町10字中川 地番 6番2 地目 宅地 地積 118.18平方メートル</p> <p style="text-align: right;">以上登記簿による表示</p> | | |
| 公法上の規制 | 非線引き都市計画区域、用途地域の指定なし 農業振興区域内、農用地ではない 建ぺい率 60パーセント 容積率 200パーセント 土砂災害警戒区域、周知の埋蔵文化財包蔵地の指定なし | | |
| 接道状況 | 北側 幅員約4.1メートルの市道（西袋14号線）に接面しています。 | | |
| 地盤・地勢 | 北側間口約44メートル、東側奥行約18メートル、西側奥行約13メートル。形状は不整形地。 | | |
| 使用状況等 | 1 公売財産は、未利用地で管理されておらず、雑草雑木が繁茂しています。 2 電柱が1本設置されています。 3 防火水そうがあります。 | | |
| 特記事項 | 1 境界は判然としていません。 2 財産4を除く財産の地目は農地ですが、鯖江市農業委員会からは原状回復命令が発せられる見込みはない旨の回答を得ています。また、入札に際し買受適格証明書は要しません。 3 財産1ないし4は、国税徴収法第89条第3項の規定に基づき、一括換価の方法により公売を行います。 | | |
| 住居表示等 | 福井県鯖江市西袋町10-6-1 | | |
| 最寄駅等 | JR（西日本）北陸本線 鯖江駅 東方約6キロメートルに位置。 | | |
| その他事項 | 公売財産の売却決定は、最高価申込者に係る入札価額をもって行います。 | | |

| | |
|---------|--|
| 注 意 事 項 | <p>公売は現況有姿により行うものであるため、次の注意事項を十分ご理解の上、公売へ参加してください。</p> <ol style="list-style-type: none">1 公売財産の面積等は、公簿表示によるものです。2 権利移転費用は、買受人の負担となります。3 公売財産については、あらかじめその現況及び関係公簿等を確認してください。4 公売財産の種類又は品質に関する不適合があっても、執行機関（国）は、担保責任等を負いません。5 土地の境界については、隣接地所有者と協議してください。6 公売財産内の動産の処理については、所有者及び使用者と協議してください。7 執行機関（国）は、公売財産の引渡し義務を負わないため、使用者又は占有者に対して明渡しを求める場合や、動産の処理等はすべて買受人の責任において行うこととなります。8 土壌汚染やアスベスト等に関する専門的な調査は行っておりません。9 売却決定の日までに、買受人が暴力団員等に該当しないことの調査の結果が明らかにならない場合は、売却決定の日時及び買受代金の納付の期限が変更される場合があります。10 法令等の規定により換価制限（入札後の手続が停止）となる場合があります。11 間口及び奥行等の計測は、金沢国税局職員によるものです。 |
|---------|--|

売却区分番号

173 - 9

撮影日: 令和5年10月



金沢国税局 公売財産

撮影日: 令和5年4月



金沢国税局 公売財産

売却区分番号

173-9

撮影日: 令和5年10月



金沢国税局 公売財産

撮影日: 令和5年4月



金沢国税局 公売財産

売却区分番号

173 - 9

撮影日: 令和5年4月



金沢国税局 公売財産

撮影日: 令和5年4月



金沢国税局 公売財産

売却区分番号

173-9

所在図



金沢国税局 公売財産

©2021 ZENRIN CO., LTD.(Z15LC-第138号)

所在図



(Z15LC 第138号)

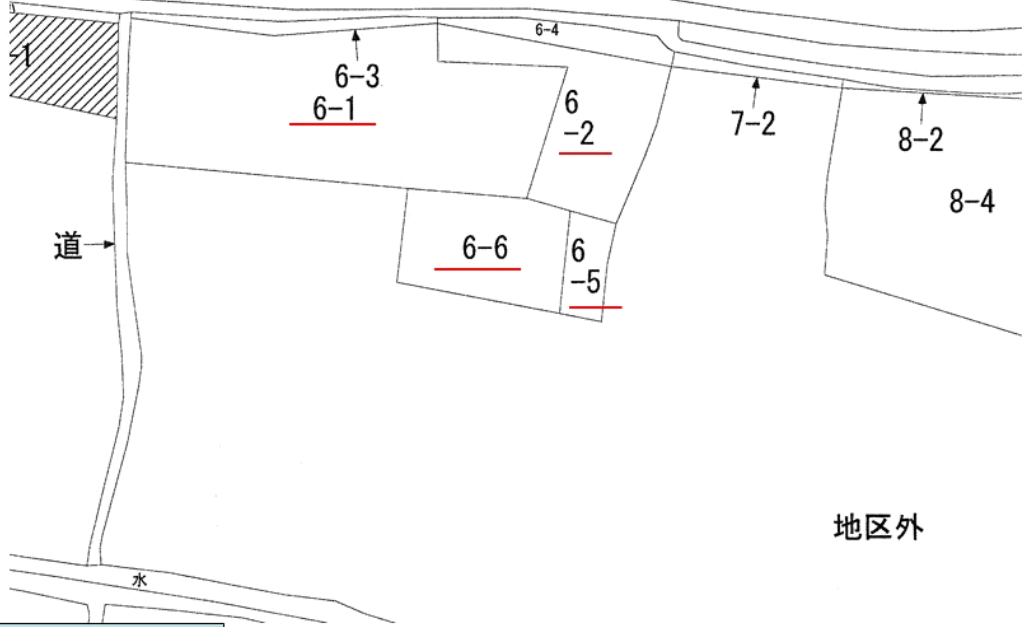
金沢国税局 公売財産

©2021 ZENRIN CO., LTD.(Z15LC-第138号)

売却区分番号

173-9

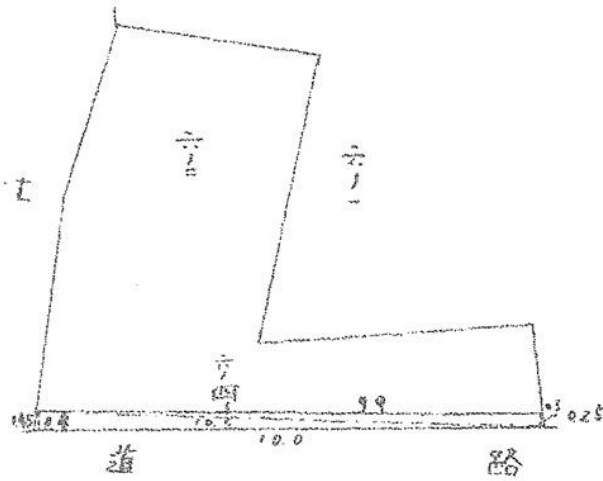
見取図



金沢国税局 公売財産

地積測量図

| | | | | | |
|---|-----|---|-----|---|-----|
| 前 | 6-2 | 後 | 6-2 | 新 | 6-2 |
| | | | -4 | | -4 |



平成40年8月9日登記

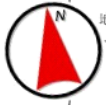
$$\text{求積} = \frac{10.0 \times (4.0 + 0.25)}{2} = 6.5 \text{ 坪}$$

金沢国税局 公売財産

売却区分番号

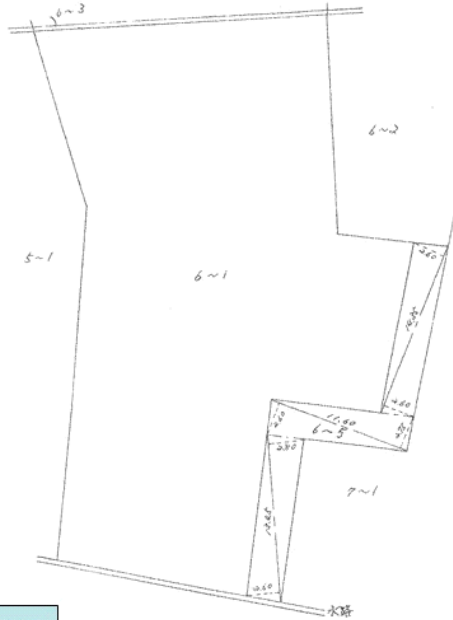
173-9

地積測量図



地の所在 鯖江市西袋町10字中川

| | | | | | |
|---|-----|---|-----|---|-----|
| 前 | 6-1 | 後 | 6-1 | 新 | 6-1 |
| | | | -5 | | -5 |



求積

| | | | | |
|-------|---|------|---|------------------------------|
| 12.35 | x | 2.60 | = | 32.310 |
| 14.35 | x | 2.60 | = | 37.310 |
| 11.60 | x | 2.75 | = | 31.900 |
| 11.60 | x | 2.60 | = | 30.160 |
| 13.85 | x | 2.80 | = | 38.780 |
| 13.85 | x | 2.60 | = | 36.010 |
| 計 | | | | 209.310 |
| | | | | <u>104.655 m²</u> |

平成46年7月27日登記

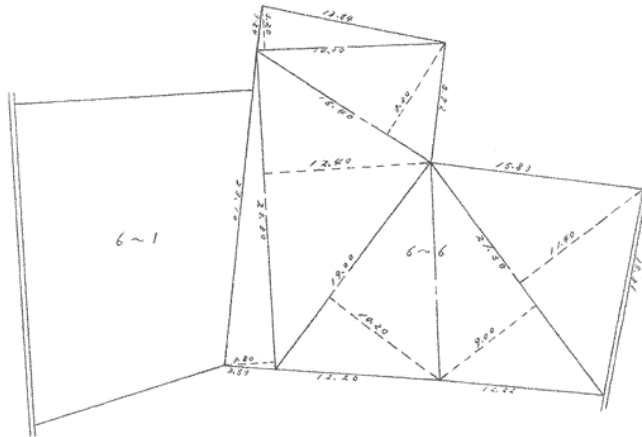
金沢国税局 公売財産

地積測量図



鯖江市西袋町10字中川

| | | | | | |
|---|-----|---|-----|---|-----|
| 前 | 6-1 | 後 | 6-1 | 新 | 6-1 |
| | | | -6 | | -6 |



求積

6~6

| | | | | |
|--------|---|-------|---|---------|
| 102.00 | x | 3.20 | = | 44.800 |
| 15.40 | x | 7.80 | = | 120.120 |
| 23.30 | x | 12.40 | = | 288.920 |
| 23.30 | x | 3.80 | = | 88.540 |
| 19.00 | x | 10.20 | = | 193.800 |
| 21.30 | x | 9.00 | = | 191.700 |
| 21.30 | x | 11.40 | = | 242.820 |

| | | |
|---|--|----------------|
| 計 | | 1,170.700 |
| | | <u>585.350</u> |

平成47年8月8日登記

金沢国税局 公売財産