

売却区分番号	金沢局192-4		
見積価額	¥800	公売保証金	¥800
財産の表示	1 名称 ぐい呑み 共箱共布付 数量 1 サイズ等 直径約6センチメートル、高さ約5センチメートル		
鑑定情報	精通者からは、馬場真右エ門の作品である旨を聴取しています。(作者の略歴がありますが、証明するものではありません。)		
使用状況等	未使用品ですが、経年による汚れ等があります。		
保管状況等	金沢国税局にて保管しています。		
特記事項	1 公売財産の名称及び見積価額は精通者の意見を参考にしています。 2 サイズ等の計測は金沢国税局職員によるものであり、正確なサイズを保証するものではありません。 3 公売財産の画像は、金沢国税局職員がデジタルカメラで撮影したものであり、撮影の状況やご覧になるパソコンの設定等によっては、実物と色合いが異なる場合があります。 4 公売財産の種類又は品質の不適合があっても、執行機関(国)は担保責任を負いません。		
その他事項	公売財産の売却決定は、最高価申込者に係る買受申込価額をもって行います。		
物件の引渡し等について	1 買受代金納付後に、現況有姿での引渡しとなります。 2 買受人が金沢国税局職員から保管場所にて直接引渡しを受けるか、買受人が指定した運送業者に運送させることにより引渡しを受けるかのいずれかの方法となります。 なお、運送業者に運送させて引渡しを受ける場合の運送費用等は、買受人の負担となります。		

売却区分番号

金沢局192-4



金沢国税局 公売財産



金沢国税局 公売財産

売却区分番号

金沢局192-4



金沢国税局 公売財産



金沢国税局 公売財産

売却区分番号

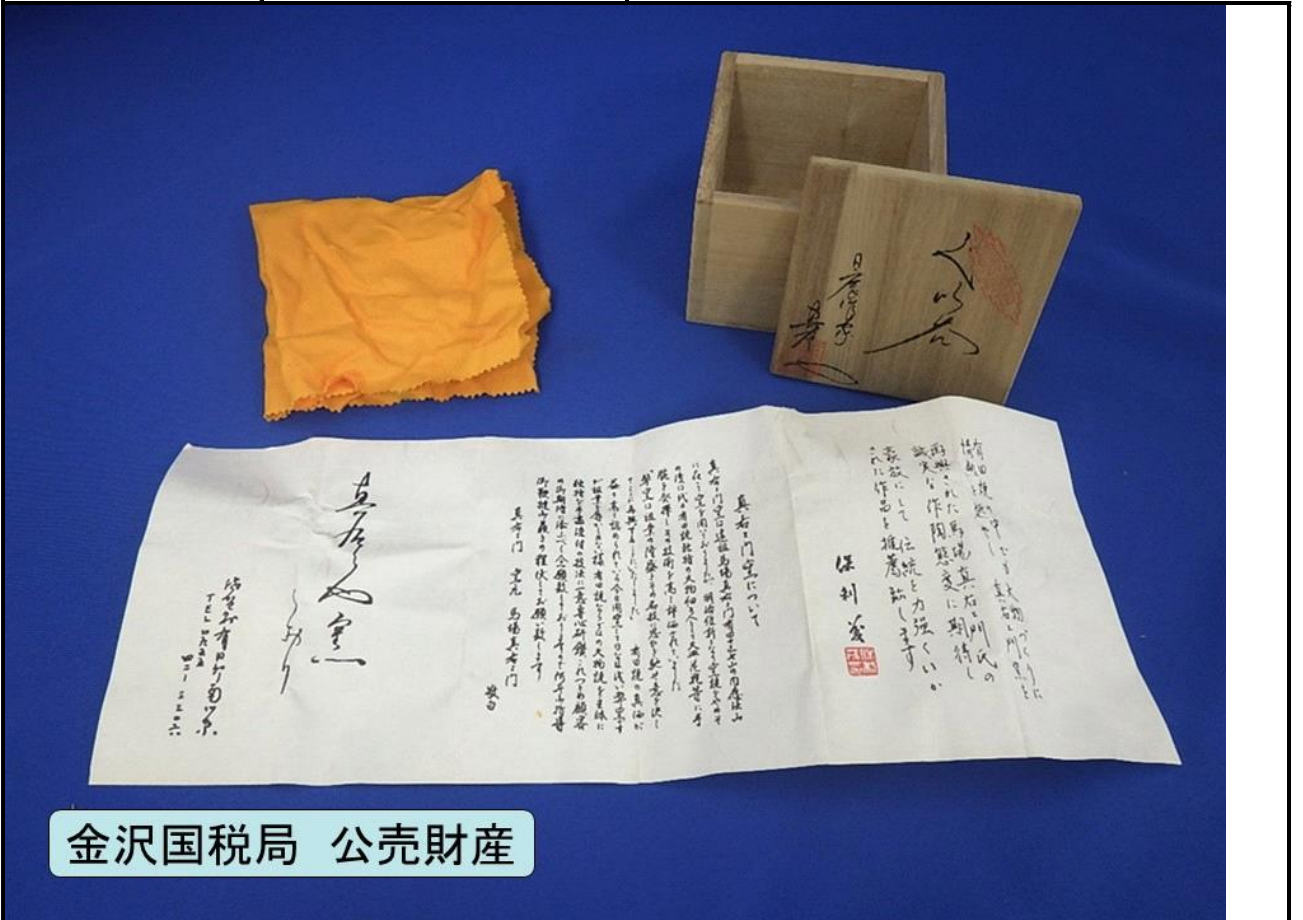
金沢局192-4



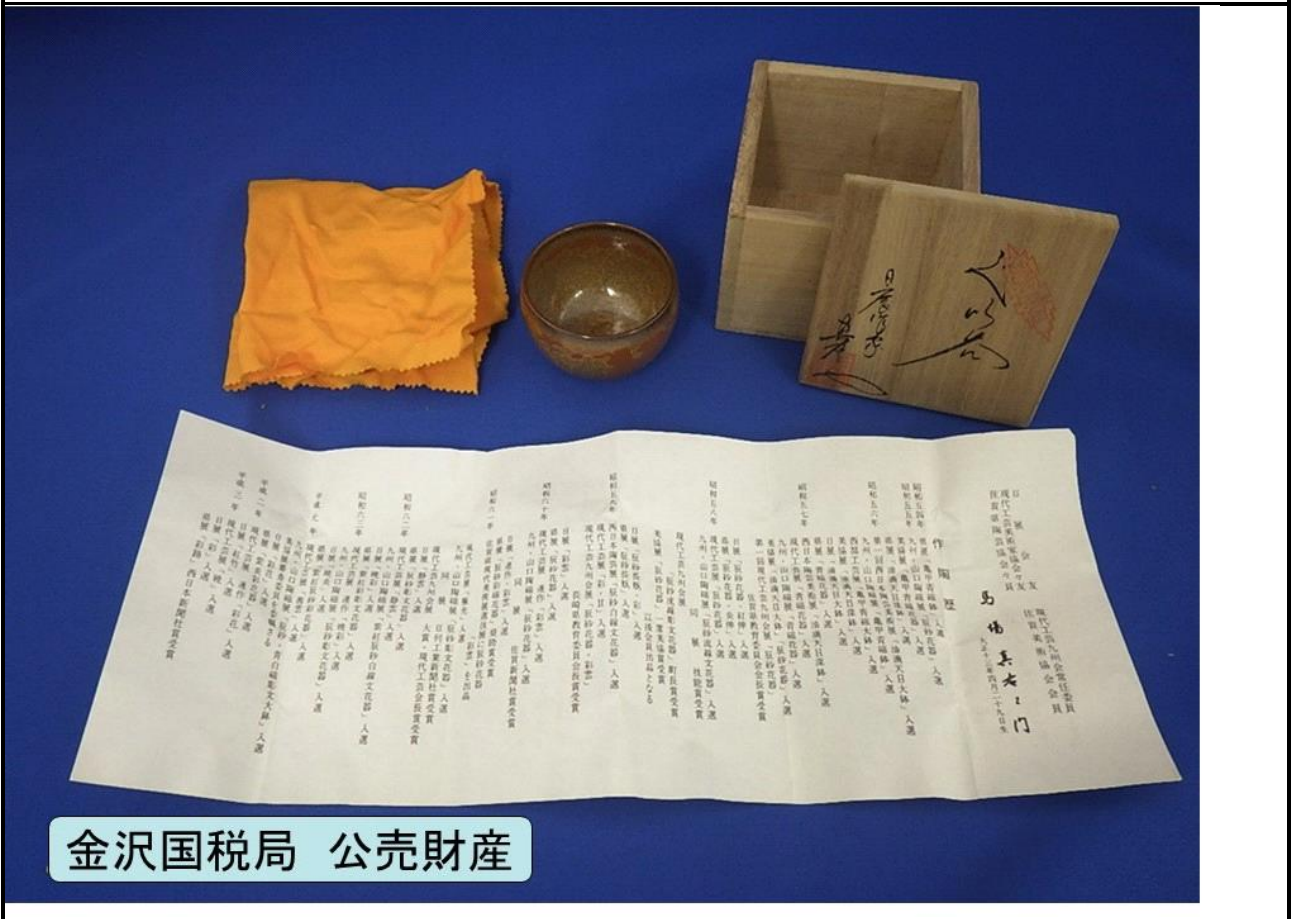
金沢国税局 公売財産



金沢国税局 公売財産



金沢国税局 公売財産



金沢国税局 公売財産