

売却区分番号	198-1		
見積価額	¥3,570,000	公売保証金	¥360,000
財産の表示	<p>1 (主である建物の表示)</p> <p>所在 富山県砺波市東保52番地、53番地</p> <p>家屋番号 52番</p> <p>種類 倉庫・事務所</p> <p>構造 鉄骨造亜鉛メッキ鋼板葺2階建</p> <p>床面積 1階 265.73平方メートル 2階 106.16平方メートル</p> <p>(附属建物の表示)</p> <p>符号 1</p> <p>種類 車庫</p> <p>構造 鉄骨造亜鉛メッキ鋼板葺平家建</p> <p>床面積 54.00平方メートル</p> <p style="text-align: right;">以上登記簿による表示</p>		
公法上の規制	<p>都市計画区域内 非線引都市計画区域 用途地域指定なし</p> <p>埋蔵文化財包蔵地の指定なし</p> <p>建ぺい率 60パーセント 容積率 200パーセント</p>		
接道状況	<p>公売財産の敷地は、西側幅員約4メートルの舗装市道(石坂大坪線)に、ほぼ等高に接面しています。</p>		
地盤・地勢	<p>公売財産の敷地は、ほぼ平坦地です。</p>		
使用状況等	<p>1 公売財産は、登記によると平成9年1月に建築されています。</p> <p>2 所有者が1階を倉庫、2階を事務所として使用しています。</p> <p>3 公売財産の敷地(砺波市東保52番地及び53番地)は第三者の所有であり、当該第三者の申立てによると、敷地利用権は使用貸借と認められます。所有者との契約は使用貸借ですが、買受人は第三者と新たに土地賃貸借契約を結ぶ必要があります。</p> <p>4 公売財産内には、事業用資材、机等の家具、備品、不用品等複数の動産があります。また、建物の周辺には廃棄物等が積載されています。これらの動産の処理については所有者と協議してください。</p> <p>5 附属建物は第三者が使用しています。附属建物の使用については、第三者と協議してください。</p>		
管理状況等	<p>所有者が管理しています。</p>		
特記事項	<p>1 買受人は、公売後の土地の利用に関しては、土地所有者と別途協議してください。</p> <p>2 消費税法施行令第70条の12第5項の規定に基づき、買受人の求めに応じて、金沢国税局が適格請求書を交付します。</p>		
住居表示等	<p>富山県砺波市東保52</p>		
最寄駅等	<p>北陸自動車道 高岡砺波スマートインターチェンジから東北東方約2.5キロメートルに位置しています。</p>		
その他事項	<p>公売財産の売却決定は、最高価申込者に係る入札価額をもって行います。</p>		
注意事項	<p>公売は現況有姿により行うものであるため、次の注意事項を十分ご理解の上、公売へ参加してください。</p> <p>1 公売財産の面積等は、公簿表示によるものです。</p>		

- |   |
|---|
| <ol style="list-style-type: none"><li>2 権利移転費用は買受人の負担となります。</li><li>3 公売財産については、あらかじめその現況及び関係公簿等を確認してください。</li><li>4 公売財産の種類又は品質に関する不適合があっても、執行機関（国）は、担保責任等を負いません。</li><li>5 公売財産内の動産の処理については、所有者又は使用者と協議してください。</li><li>6 執行機関（国）は、公売財産の引渡し義務を負わないため、使用者又は占有者に対して明渡しを求める場合や、動産の処理等はすべて買受人の責任において行うこととなります。</li><li>7 土壌汚染やアスベスト等に関する専門的な調査は行っておりません。</li><li>8 売却決定の日までに、買受人が暴力団員等に該当しないことの調査の結果が明らかにならない場合は、売却決定の日時及び買受代金の納付の期限が変更される場合があります。</li><li>9 法令等の規定により換価制限（入札後の手続が停止）となる場合があります。</li><li>10 公売財産の敷地が面する道路幅の計測は、金沢国税局職員によるものです。</li></ol> |
|---|

売却区分番号

198 - 1

金沢国税局 公売財産



残置されている動産等は  
公売財産に含みません。

金沢国税局 公売財産



残置されている動産等は  
公売財産に含みません。

売却区分番号

198 - 1

金沢国税局 公売財産

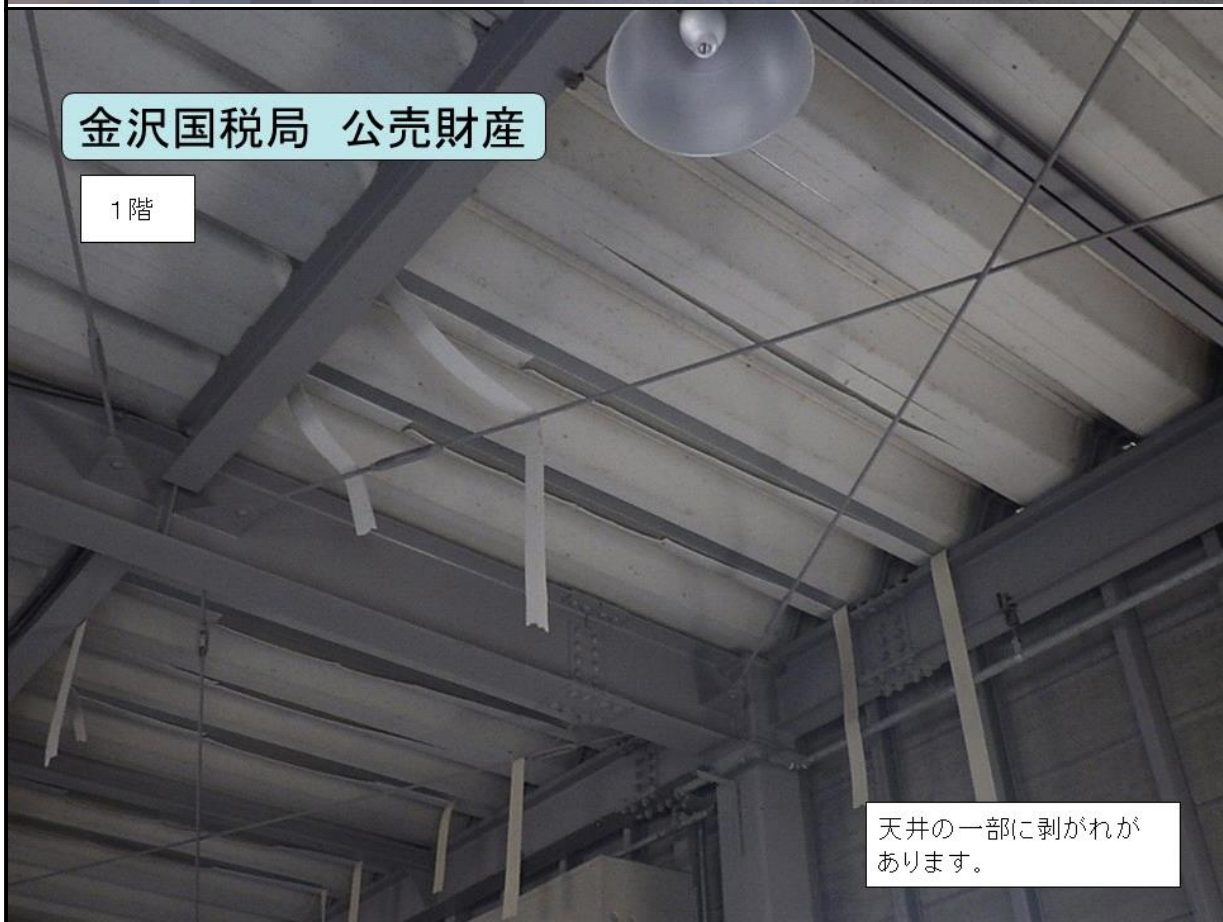
1階



残置されている動産等は  
公売財産に含みません。

金沢国税局 公売財産

1階



天井の一部に剥がれが  
あります。

売却区分番号

198 - 1

## 金沢国税局 公売財産

2階



残置されている動産等は  
公売財産に含みません。

所在図

## 金沢国税局 公売財産



売却区分番号

198-1

所在図

# 金沢国税局 公売財産



# 金沢国税局 公売財産

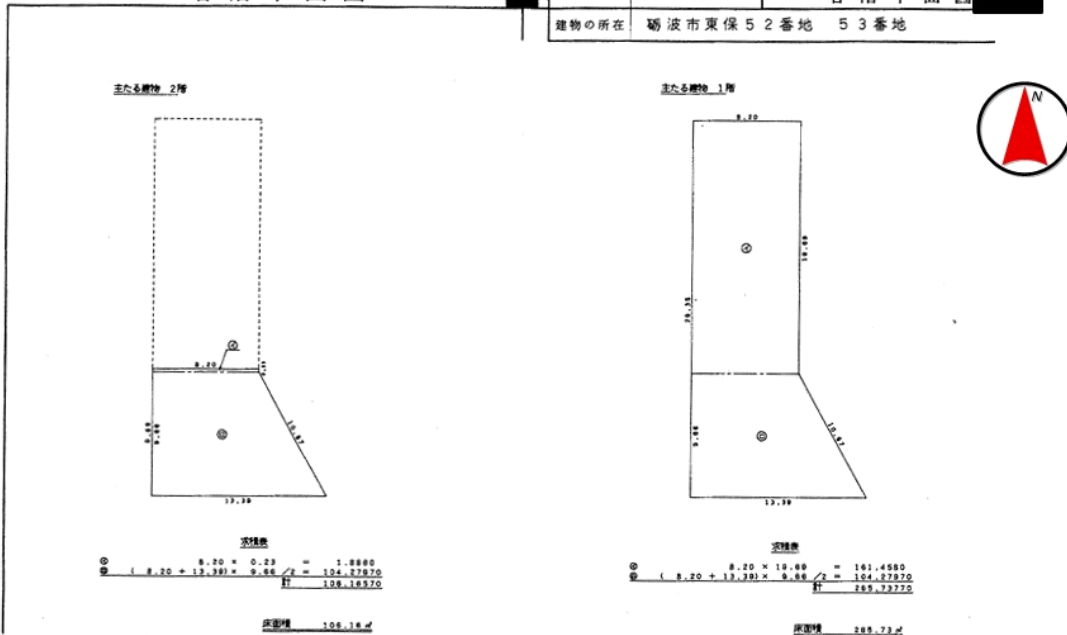
見取図

311859 各階平面図

家屋番号 52番

建物図面  
各階平面図

建物の所在 砺波市東保52番地 53番地



売却区分番号

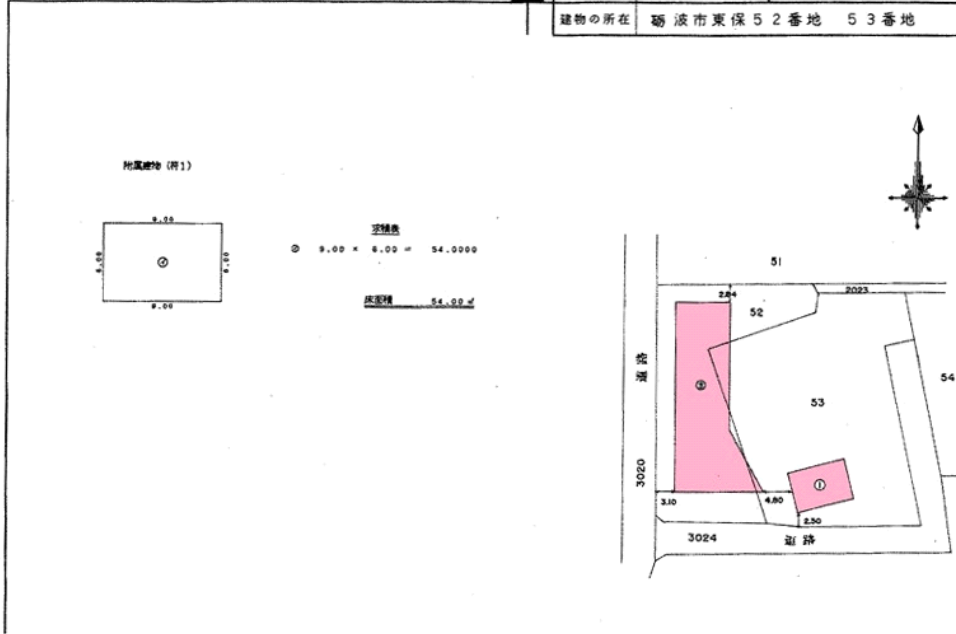
198 - 1

# 金沢国税局 公売財産

見取図

311858 各階平面図

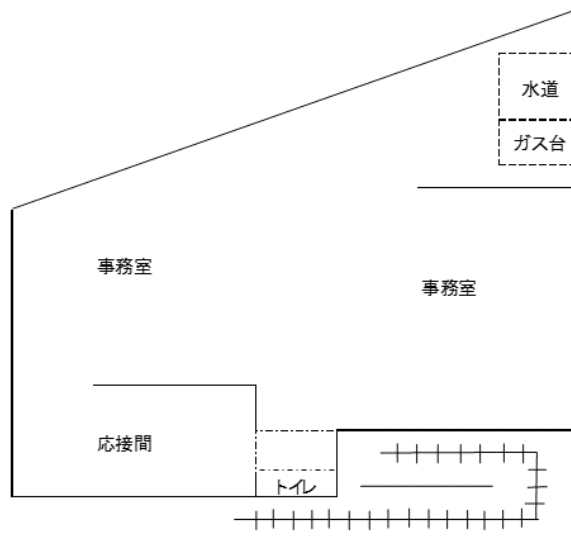
家屋番号	52番	建物図・面
建物の所在	砺波市東保52番地	53番地



# 金沢国税局 公売財産

間取図

2階



この間取図は、概略を示すものであり、現況と異なる場合があります。