

売却区分番号	広島局79-5	下松市と条件付合同公売で実施します。	
見積価額	9,870,000円	公売保証金	1,000,000円
財産の表示	<p>※ 下松市公売財産については、下松市税務課にお問い合わせください。</p> <p>1 所在 山口県下松市大字西豊井字能行</p> <p>地番 172番1</p> <p>地目 宅地</p> <p>地積 194.81平方メートル</p> <p>2 所在 山口県下松市大字西豊井字能行</p> <p>地番 172番2</p> <p>地目 宅地</p> <p>地積 7.58平方メートル</p> <p>3 所在 山口県下松市大字西豊井字能行</p> <p>地番 172番3</p> <p>地目 宅地</p> <p>地積 59.91平方メートル</p> <p>4 所在 山口県下松市大字西豊井字能行</p> <p>地番 172番4</p> <p>地目 宅地</p> <p>地積 42.01平方メートル</p> <p>5 所在 山口県下松市大字西豊井字能行</p> <p>地番 173番1</p>		

売却区分番号	広島局79-5	下松市と条件付合同公売で実施します。	
見積価額	9,870,000円	公売保証金	1,000,000円
	地目	畑	
	地積	136平方メートル	
6	所在	山口県下松市大字西豊井字能行	
	地番	173番2	
	地目	畑	
	地積	75平方メートル	
7	所在	山口県下松市大字西豊井字能行	
	地番	173番3	
	地目	畑	
	地積	24平方メートル	
8	所在	山口県下松市大字西豊井字能行	
	地番	173番4	
	地目	畑	
	地積	2.54平方メートル	
9	所在	山口県下松市大字西豊井字能行	
	地番	174番1	
	地目	田	
	地積	150平方メートル	
10	所在	山口県下松市大字西豊井字能行	

売却区分番号	広島局79-5	下松市と条件付合同公売で実施します。	
見積価額	9,870,000円	公売保証金	1,000,000円
	地番	174番11	
	地目	宅地	
	地積	255.43平方メートル	
11	所在	山口県下松市大字西豊井字能行	
	地番	174番12	
	地目	田	
	地積	10平方メートル	
12	所在	山口県下松市大字西豊井字能行	
	地番	174番14	
	地目	宅地	
	地積	67.77平方メートル	
13	所在	山口県下松市大字西豊井字能行	
	地番	174番15	
	地目	宅地	
	地積	1.09平方メートル	
14	所在	山口県下松市大字西豊井字能行	
	地番	179番1	
	地目	田	
	地積	198平方メートル	

売却区分番号	広島局79-5	下松市と条件付合同公売で実施します。	
見積価額	9,870,000円	公売保証金	1,000,000円
	以上登記簿による表示		
公法上の規制	市街化区域 第一種住居地域 建ぺい率 60% 容積率 200%		
接道状況	北側は、幅員約3.5から4.0メートルの舗装市道に接面している。市道は西側から東側にかけて、上り傾斜となっており、接面部分との高低差は、西側は等高で、東側は市道より約2.0から3.0メートル程度低く接面している。 南側は、幅員約4.0メートルの舗装里道に接面している。公売財産の一部を含む里道は、西側から東側にかけての上り傾斜で、接面部分との高低差は、西側は等高で、東側は里道より約2.0から3.0メートル程度低く接面している。		
地盤・地勢	不整形地であり、地勢は平坦な部分と法面部分とがある。 雑木が繁茂しており全容は不明である。 東西約38メートル、南北約60メートルの不整形な画地である。		
使用状況等	公売財産全体に、雑草、雑木が生い茂っている。 南側にはカーポートや車両等の放置物があり、北側には、関係者所有の未登記建物が存在している。		
特記事項	入札に際しては、広島国税局宛の入札書・下松市宛の入札書・条件付合同公売財産入札用計算書を組みにして、広島国税局に提出する必要がある。 公売財産1から14は、国税徴収法第89条第3項の規定に基づき、一括換価の方法		

売却区分番号	広島局79-5	下松市と条件付合同公売で実施します。	
見積価額	9,870,000円	公売保証金	1,000,000円
	<p>により公売を行う。</p> <p>入札にあたっては、農地買受適格証明書の提出を要する。</p> <p>公売財産に電柱が存在し、中国電力ネットワーク株式会社と年額4,500円の敷地使用契約を結んでいる。</p> <p>公売財産北側に、ごみステーションが存在するが、敷地内・外は不明である。</p>		
住居表示等	山口県下松市大字西豊井172番1ほか		
最寄駅等	J R (西日本) 山陽本線 下松駅から東方向へ道路距離で約700メートル		
その他事項	公売財産の売却決定は、最高価申込者に係る入札価額をもって行う。		
留意事項	<p>公売は現況有姿により行うため、あらかじめ公売財産の現況、権利関係、関係公簿等をご確認ください。</p> <p>名称、数量等は登記簿による表示です。</p> <p>土地の境界については、買受人が隣接地所有者と協議してください。</p> <p>掲載している図面及び写真が現況と異なる場合は、現況を優先します。</p> <p>公売財産に財産の種類又は品質に関する不適合があっても、執行機関(国)は、担保責任を負いません。</p> <p>執行機関(国)は、公売財産の引渡し義務を負わないため、買受人は公売財産の引渡しについて、所有者等と協議する必要があるため、使用者又は占有者に対して明渡しを求める場合や、公売財産内にある動産等の処分については、すべて買受人の責任において行ってください。</p>		

売却区分番号	広島局79-5	下松市と条件付合同公売で実施します。	
見積価額	9,870,000円	公売保証金	1,000,000円
	<p>土壌汚染やアスベストなどに関する専門的な調査は行っていません。</p> <p>買受人は、売却決定後、買受代金を納付した時に公売財産を取得します。</p> <p>買受代金納付後に生じた公売財産の毀損、盗難、焼失等による損害の負担は買受人が負います。</p> <p>買受人は、買受代金納付後に公売財産の返品及び買受代金の返金を求めることはできません。</p> <p>権利移転に伴う費用（移転登記に係る登録免許税、登記嘱託書の郵送料等）は、買受人の負担となります。</p> <p>個人情報保護のため、写真情報は一部修正済みです。</p> <p>公売を中止する場合がありますので、事前に公売中止の有無をご確認ください。</p>		
陳述書の提出	<p>不動産の買受申込みをする場合、買受申込者は、次のいずれにも該当しない旨の陳述書を提出する必要があります（ただし、自己の計算において買受申込みをさせようとする者がいる場合には、陳述書別紙を併せて提出する必要があります。）。</p> <ul style="list-style-type: none"> ・買受申込者（その者が法人である場合には、その役員）が、暴力団員（暴力団員による不当な行為の防止等に関する法律（平成3年法律第77号）第2条第6号（定義）に規定する暴力団をいう。）又は暴力団員でなくなった日から5年を経過していない者（以下「暴力団員等」といいます。）であること ・自己の計算において買受申込みをさせようとする者（その者が法人である場合には、その役員）が暴力団員等であること 		

売却区分番号	広島局79-5	下松市と条件付合同公売で実施します。	
見積価額	9,870,000円	公売保証金	1,000,000円
<p>なお、買受申込者又は自己の計算において買受申込みをさせようとする者が法人である場合には、法人の役員を証する書面（商業登記簿に係る登記事項証明書等）を提出する必要があります。</p> <p>また、買受申込者又は自己の計算において買受申込みをさせようとする者が宅地建物取引業又は債権回収管理業の事業者である場合には、その許認可等を受けていることを証する書面（宅地建物取引業の免許証又は債権管理回収業の許可証）の写しを併せて提出する必要があります。</p>			

売却区分番号

広島局79-5

広島国税局・下松市公売財産



©2021ZENRINCo.,LTD.(Z15LC-第138号)

20 m

売却区分番号

広島局 79 - 5

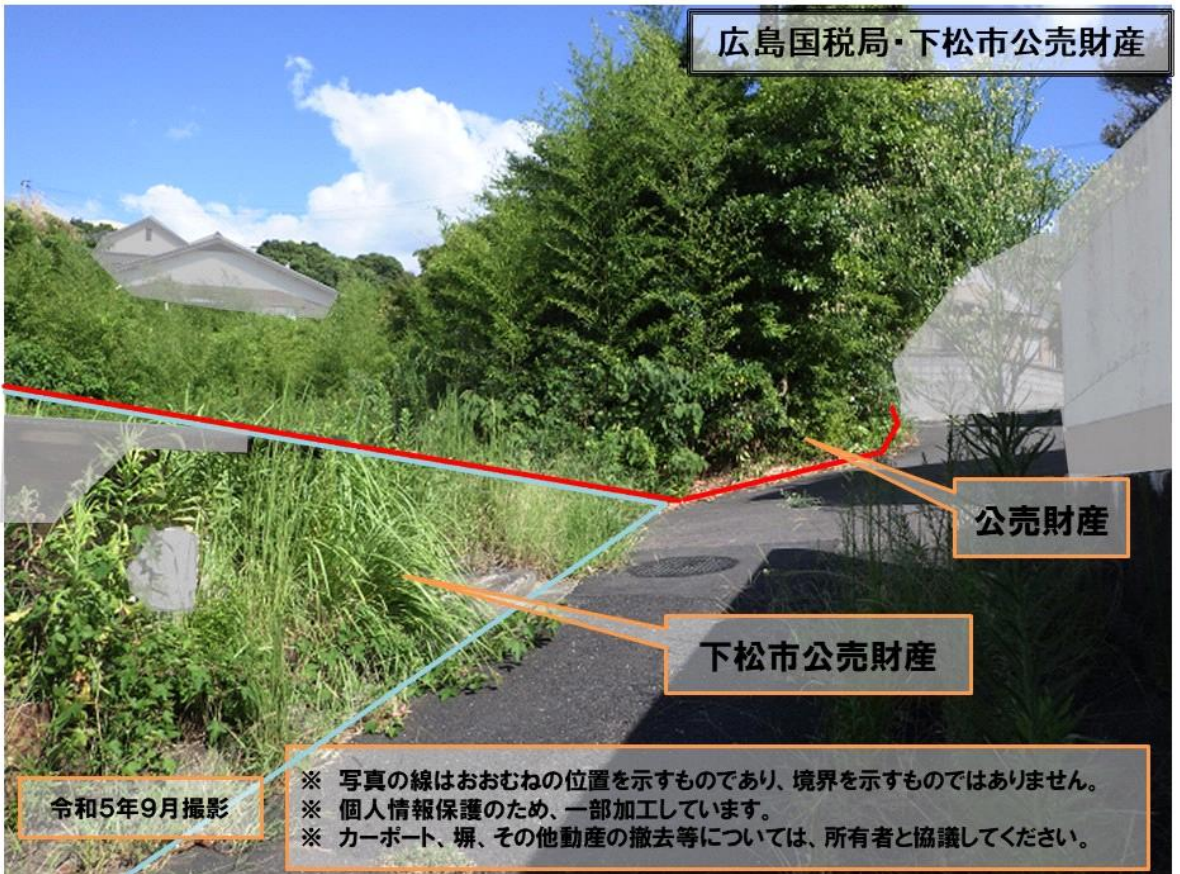
広島国税局公売財産



令和5年9月撮影

※ 写真の線はおおむねの位置を示すものであり、境界を示すものではありません。
※ 個人情報保護のため、一部加工しています。

広島国税局・下松市公売財産



令和5年9月撮影

※ 写真の線はおおむねの位置を示すものであり、境界を示すものではありません。
※ 個人情報保護のため、一部加工しています。
※ カーポート、塀、その他動産の撤去等については、所有者と協議してください。

広島国税局公売財産

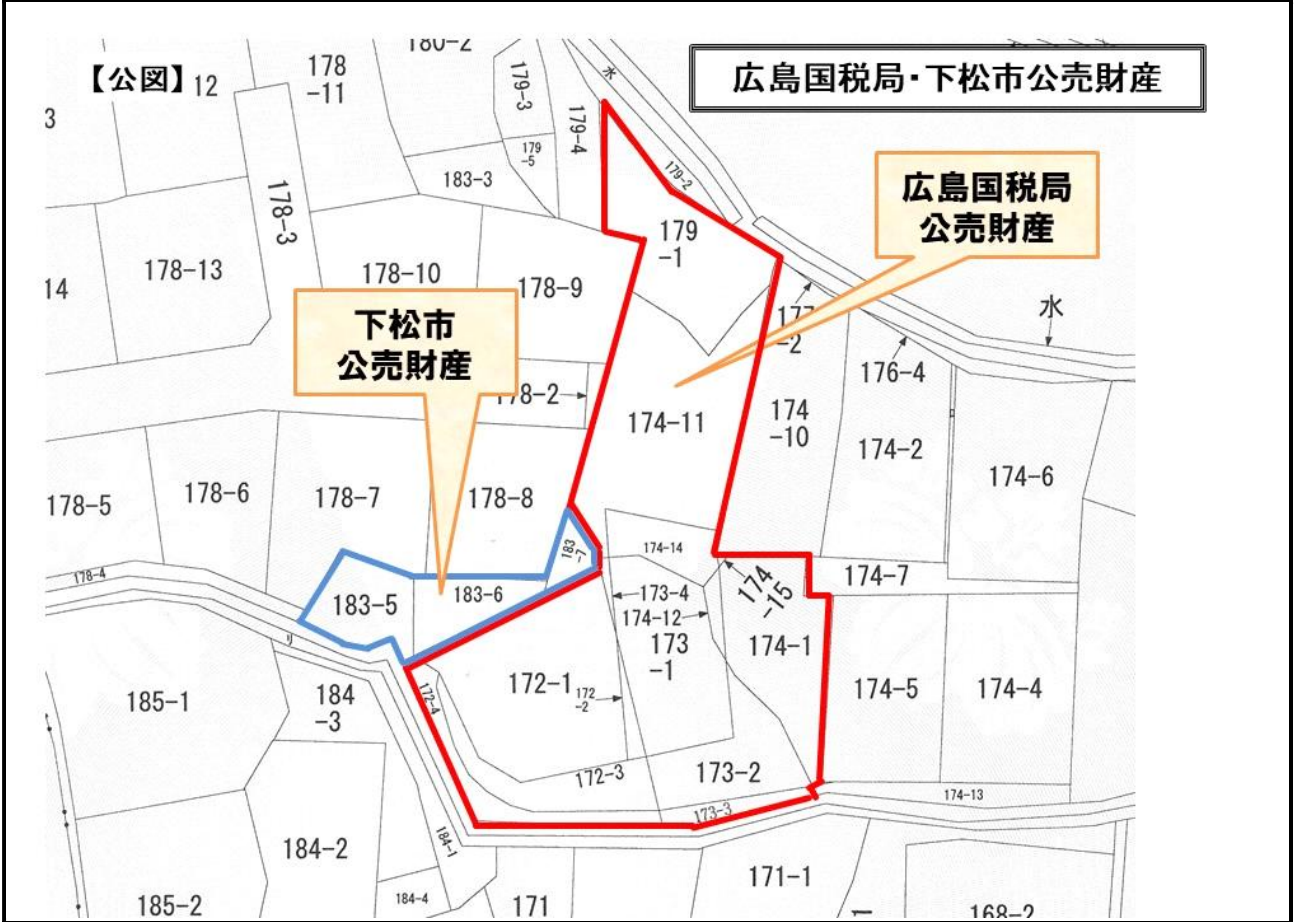


広島国税局公売財産



売却区分番号

広島局79-5



広島国税局公売財産

【地積測量図】

地番 172-1.-2.-3.-4 土地所在図 地積測量図
 土地の所在 下松市大字西豊井字能行

平成18年7月20日 登記

点名	境界種	Xn	Yn	辺長	Xn(Yn1-Yn-1)
K017	境界種	489.797	473.832	1.45	-1211.378209
K018	境界種	489.797	473.832	10.44	-9228.468288
K019	境界種	489.797	473.832	3.57	-8024.922592
K020	境界種	489.797	473.832	6.21	-3324.774515
4.4.1	境界種	489.797	473.832	1.38	-1884.287190
K027	境界種	481.121	455.162	2.62	-485.732210
K028	境界種	481.121	455.162	2.19	-874.731125
K029	境界種	481.121	455.162	1.98	-1211.074890
K030	境界種	481.121	455.162	3.43	-2108.401100
K031	境界種	481.121	455.162	2.32	-2438.113824
K032	境界種	481.121	455.162	5.13	-3978.848580
K033	境界種	481.121	455.162	3.92	-4385.707829
K034	境界種	481.121	455.162		-118.830436
面積					56.9182180
地積					56.91 m ²

点名	境界種	Xn	Yn	辺長	Xn(Yn1-Yn-1)
K020	境界種	489.797	473.832	11.12	-8106.128392
K022	境界種	489.797	473.832	2.32	-5978.848580
K023	境界種	489.797	473.832	5.43	-2438.113824
K024	境界種	489.797	473.832	1.98	-2108.401100
K025	境界種	489.797	473.832	2.19	-1211.074890
K026	境界種	489.797	473.832	2.62	-874.731125
K027	境界種	489.797	473.832	3.57	-485.732210
4.4.1	境界種	489.797	473.832	3.43	-1088.381900
K028	境界種	481.121	455.162	1.38	-1884.287190
K029	境界種	481.121	455.162	12.50	-2881.078971
K044	境界種	481.121	455.162	16.72	-10818.848900
K040	境界種	481.121	455.162	1.69	-7293.833600
面積					-44.018055
地積					42.0185278
総合面積					104.3368458 m ²

地番 172-1.-2.-3.-4 土地所在図 地積測量図
 土地の所在 下松市大字西豊井字能行

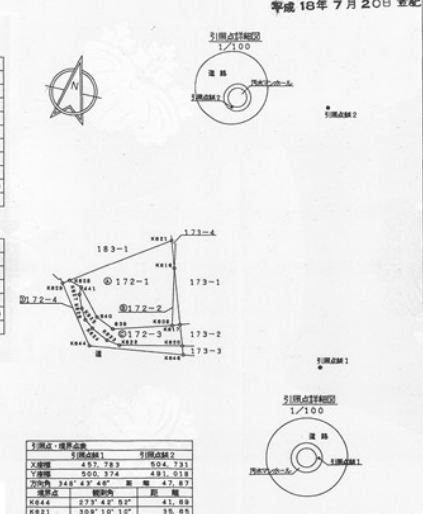
平成18年7月20日 登記

点名	境界種	Xn	Yn	辺長	Xn(Yn1-Yn-1)
K021	境界種	474.487	482.892	16.58	-8276.246418
K028	境界種	482.480	455.162	2.42	-8348.774071
4.4.1	境界種	482.480	455.162	6.21	-2932.648080
K040	境界種	457.759	459.193	3.57	-3324.774515
K039	境界種	456.288	482.448	10.44	-8048.822592
K038	境界種	456.288	472.458	10.49	-3700.884356
K018	境界種	489.800	476.906	5.13	-1885.884050
面積					-389.838136
地積					194.8180680

点名	境界種	Xn	Yn	辺長	Xn(Yn1-Yn-1)
K016	境界種	489.800	476.906	16.49	-848.048000
K008	境界種	489.800	472.458	1.45	-1822.571921
K017	境界種	489.797	473.832	10.38	-884.887122
面積					-15.163190
地積					7.58 m ²

地番 172-1.-2.-3.-4 土地所在図 地積測量図
 土地の所在 下松市大字西豊井字能行

平成18年7月20日 登記



【地積測量図】

広島国税局公売財産

地番 173-1.-2.-3.-4 土地所在 下松市大字西豊井字能行

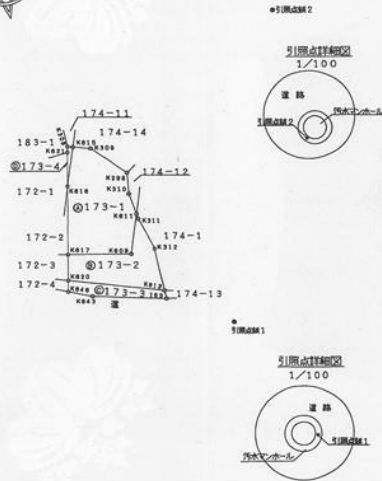
平成 18年 7月 20日 登記

前 173 後 173-1-2-4 新 173-1-2-4

求積表

Table with columns: 地名, 境界種, Xn, Yn, 辺長, Xn(Yn1-Yn-1). Includes data for parcels 173-1 and summary statistics.

Table with columns: 地名, 境界種, Xn, Yn, 辺長, Xn(Yn1-Yn-1). Includes data for parcels 173-2 and summary statistics.



【地積測量図】

広島国税局公売財産

地番 174-1.-12.-13 土地所在 下松市大字西豊井字能行

地番 174-1.-12.-13 土地所在 下松市大字西豊井字能行

平成 18年 7月 20日 登記

前 174-1 後 174-1-12-13 新 174-1.-12.-13

平成 18年 7月 20日 登記

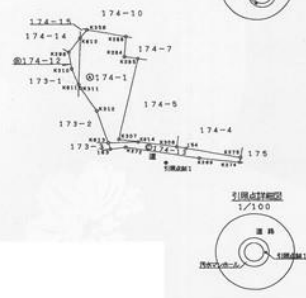
求積表

Table with columns: 地名, 境界種, Xn, Yn, 辺長, Xn(Yn1-Yn-1). Includes data for parcels 174-13 and summary statistics.

Table with columns: 引張点, 境界点, 距離. Includes data for points 174-13 and 174-12.

Table with columns: 地名, 境界種, Xn, Yn, 辺長, Xn(Yn1-Yn-1). Includes data for parcels 174-1 and summary statistics.

Table with columns: 地名, 境界種, Xn, Yn, 辺長, Xn(Yn1-Yn-1). Includes data for parcels 174-12 and summary statistics.



【地積測量図】

広島国税局公売財産

前	174-11	後	174-11-14-15	新	174-11-14-15
---	--------	---	--------------	---	--------------

1522299

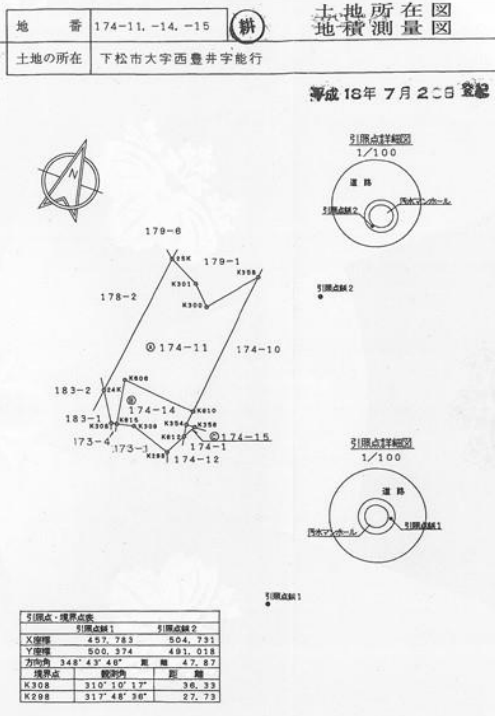
① 174-11

点名	境界標	X _n	Y _n	辺長	X _n (Y _{n+1} -Y _{n-1})	
K358		504.145	481.188	8.01	-1843.478875	
K300		497.099	475.542	3.89	-4172.151907	
K301		499.844	472.775	5.10	-3648.361356	
25K		502.190	468.243	22.64	-3524.369420	
24K		476.083	465.757	5.17	155.417282	
K308		475.342	468.567	0.84	1725.491480	
K015		475.537	469.387	6.85	-214.487187	
K006	新設合成樹脂杭	482.275	468.118	11.31	4827.572750	
K010	新設合成樹脂杭	481.419	479.397	22.79	6283.480788	
					倍面積	-510.886555
					面積	255.4332775
					地積	255.43 m ²

点名	境界標	X _n	Y _n	辺長	X _n (Y _{n+1} -Y _{n-1})	
K010	新設合成樹脂杭	481.419	479.397	11.31	-5347.602252	
K006	新設合成樹脂杭	482.275	468.118	6.85	-4827.572750	
K015		475.537	469.387	2.62	1819.880098	
K309		476.142	471.943	6.42	4145.788394	
K298		474.293	478.094	3.46	3822.648934	
K012		477.426	479.981	1.80	539.481380	
K354	新設コンクリート杭	479.198	479.224	2.22	-88.170432	
					倍面積	-135.557827
					面積	67.7788135
					地積	67.77 m ²

点名	境界標	X _n	Y _n	辺長	X _n (Y _{n+1} -Y _{n-1})	
K356	新設合成樹脂杭	478.254	480.449	1.22	-171.093878	
K354	新設コンクリート杭	479.198	479.224	1.80	-415.943884	
K012		477.426	479.981	2.02	584.840850	
					倍面積	-2.180892
					面積	1.0893460
					地積	1.08 m ²

総合計面積 324.3014370 m²



【地積測量図】

広島国税局公売財産

前	179-1	後	179-1-179-7	新	179-1
---	-------	---	-------------	---	-------

1522304

① 179-1

点名	境界標	X _n	Y _n	辺長	X _n (Y _{n+1} -Y _{n-1})	
26K	新設合成樹脂杭	522.567	463.318	5.56	-390.880118	
42K	新設合成樹脂杭	517.019	463.788	9.20	231.824512	
41K	新設合成樹脂杭	507.819	463.768	5.08	2521.829154	
6K		508.813	468.752	4.95	2269.001801	
25K		502.190	468.243	5.10	2020.310370	
K301		499.844	472.775	3.89	3648.361356	
K300		497.099	475.542	8.01	4172.151907	
K358		504.145	481.188	3.28	2825.048290	
K355	新設コンクリート杭	506.403	481.344	1.30	222.310917	
84	新設金属プレート	507.683	481.607	2.08	-839.707882	
85	新設金属杭	508.488	479.690	2.10	-1981.108208	
86	新設金属杭	509.207	477.711	6.85	-1323.428893	
90	新設金属杭	509.802	477.091	2.51	-1378.465400	
233	新設金属杭	511.218	475.011	2.01	-1922.690898	
240	新設金属杭	512.323	473.330	2.88	-2008.256808	
239	新設金属杭	514.114	471.095	3.04	-2388.008084	
238	新設金属杭	516.022	468.724	2.40	-2168.324444	
237	新設金属杭	517.979	466.893	2.09	-1625.715639	
236	新設金属杭	519.209	465.583	1.80	-1224.814091	
235	新設金属杭	520.672	464.534	2.25	-1179.322080	
					倍面積	-398.084138
					面積	198.0420880
					地積	198.04 m ²

点名	境界標	X _n	Y _n	辺長	X _n (Y _{n+1} -Y _{n-1})	
84	新設金属プレート	507.683	481.607	1.30	-1011.812219	
K355	新設コンクリート杭	506.403	481.344	2.28	-222.310917	
K358		504.145	481.188	3.47	1004.760985	
83	新設金属杭	506.882	483.337	1.91	222.512418	
					倍面積	-6.849733
					面積	3.2448889
					地積	3.24 m ²

総合計面積 201.4889345 m²

