

売却区分番号	広島局146-1		
見積価額	1,229,000円	公売保証金	150,000円
財産の表示	所在 鳥取県倉吉市横田字平ル石 地番 503番5 地目 宅地 地積 284.99平方メートル <p style="text-align: right;">以上登記簿による表示</p>		
公法上の規制	非線引き区域 建ぺい率 70% 容積率 400%		
接道状況	公売財産は、北側で幅員約11メートルの県道にほぼ等高に接面しています。		
地盤・地勢	公売財産は、北側を間口として、間口約21メートル、奥行き約13メートルのほぼ長方形の中間画地。擁壁設置により南側隣接地に対し約1.6メートル高く、東側隣接地に対し約1.8メートル高く接面しています。		
使用状況等	公売財産は、現在利用されていません。		
特記事項	公売財産の東側から南側にかけて約17メートルのブロック塀があり、ブロック塀の高さは約0.4~0.8メートルと段差があります。		
住居表示等	鳥取県倉吉市横田503-5		
最寄駅等	JR(西日本) 山陰本線「倉吉」駅から南西側へ道路距離で約8.8キロメートル		
その他事項	公売財産の売却決定は、最高価申込者に係る買受申込価額をもって行います。		
留意事項	公売は、現況有姿により行うため、あらかじめ公売財産の現況、権利関係、関係公簿		

売却区分番号	広島局146-1		
見積価額	1,229,000円	公売保証金	150,000円
<p>等をご確認ください。</p> <p>名称、数量等は登記簿による表示です。</p> <p>土地の境界については、買受人が隣接地所有者と協議してください。</p> <p>掲載している図面及び写真が現況と異なる場合は、現況を優先します。</p> <p>公売財産に財産の種類又は品質に関する不適合があっても、執行機関(国)は、担保責任を負いません。</p> <p>執行機関(国)は、公売財産の引渡し義務を負わないため、買受人は公売財産の引渡しについて、所有者等と協議する必要があり、使用者又は占有者に対して明渡しを求める場合や、公売財産内にある動産等の処分については、すべて買受人の責任において行ってください。</p> <p>土壌汚染やアスベスト等に関する専門的な調査は行っていません。</p> <p>買受人は、売却決定後、買受代金を納付した時に公売財産を取得します。</p> <p>買受代金納付後に生じた公売財産の毀損、盗難、焼失等による損害の負担は買受人が負います。</p> <p>買受人は、買受代金納付後に公売財産の返品及び買受代金の返金を求めることはできません。</p> <p>権利移転に伴う費用(移転登記に係る登録免許税、登記嘱託書の郵送料等)は、買受人の負担となります。</p> <p>個人情報保護のため、写真情報は一部修正済みです。</p>			

売却区分番号	広島局146-1		
見積価額	1,229,000円	公売保証金	150,000円
	<p>公売を中止する場合がありますので、事前に公売中止の有無をご確認ください。</p> <p>この財産は「インターネット公売による期間競り売りの方法」により公売されます。</p> <p>国税庁公売情報ホームページ記載の「国税関係インターネット公売ガイドライン」を参照してください。</p>		
陳述書の提出	<p>不動産の買受申込みをする場合、買受申込者は、次のいずれにも該当しない旨の陳述書を提出する必要があります（ただし、自己の計算において買受申込みをさせようとする者がいる場合には、陳述書別紙を併せて提出する必要があります。）。</p> <ul style="list-style-type: none"> <li>・買受申込者（その者が法人である場合には、その役員）が、暴力団員（暴力団員による不当な行為の防止等に関する法律（平成3年法律第77条）第2条第6号（定義）に規定する暴力団員をいう。）又は暴力団員でなくなった日から5年を経過していない者（以下「暴力団員等」といいます。）であること</li> <li>・自己の計算において買受申込みをさせようとする者（その者が法人である場合には、その役員）が暴力団員等であること</li> </ul> <p>なお、買受申込者又は自己の計算において買受申込みをさせようとする者が法人である場合には、法人の役員を証する書面（商業登記簿に係る登記事項証明書等）を提出する必要があります。</p> <p>また、買受申込者又は自己の計算において買受申込みをさせようとする者が宅地建物取引業又は債権回収管理業の事業者である場合には、その許認可等を受けているこ</p>		

売却区分番号	広島局146-1		
見積価額	1,229,000円	公売保証金	150,000円
	<p>とを証する書面（宅地建物取引業の免許証又は債権管理回収業の許可証）の写しを併せて提出する必要があります。</p>		

売却区分番号

広島局146-1

【所在図】

広島国税局公売財産



売却区分番号

広島局146-1

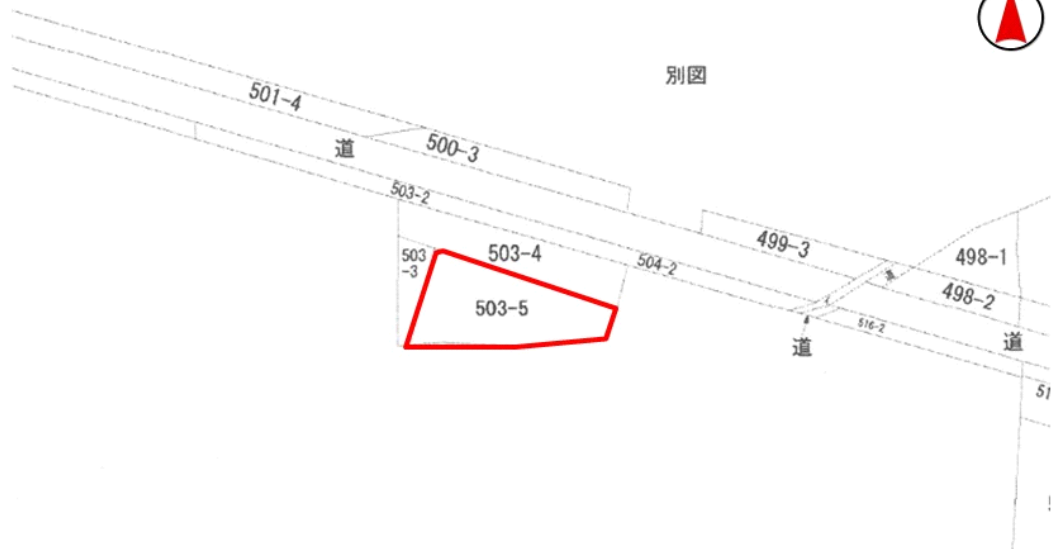
【公図】

広島国税局公売財産



【公図】

広島国税局公売財産



売却区分番号

広島局 146 - 1

広島国税局公売財産

【地積測量図】

053960

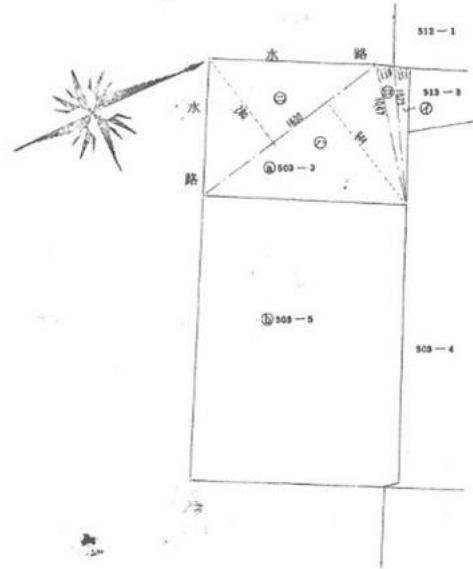
昭和57年4月22日登記 503-3 503-3 5

地 番 503-3 503-5 地積測量図

土地の所在 倉吉市横田字平石

求積表

①	1023	×	121	=	123753
②	1047	×	133	=	139251
③	1400	×	944	=	1321600
④	1400	×	780	=	1092000
計					2995404
$\frac{1}{2}$					1497702
地積					1497702
⑤	434.82	-	④	=	264.927
地積					284.99

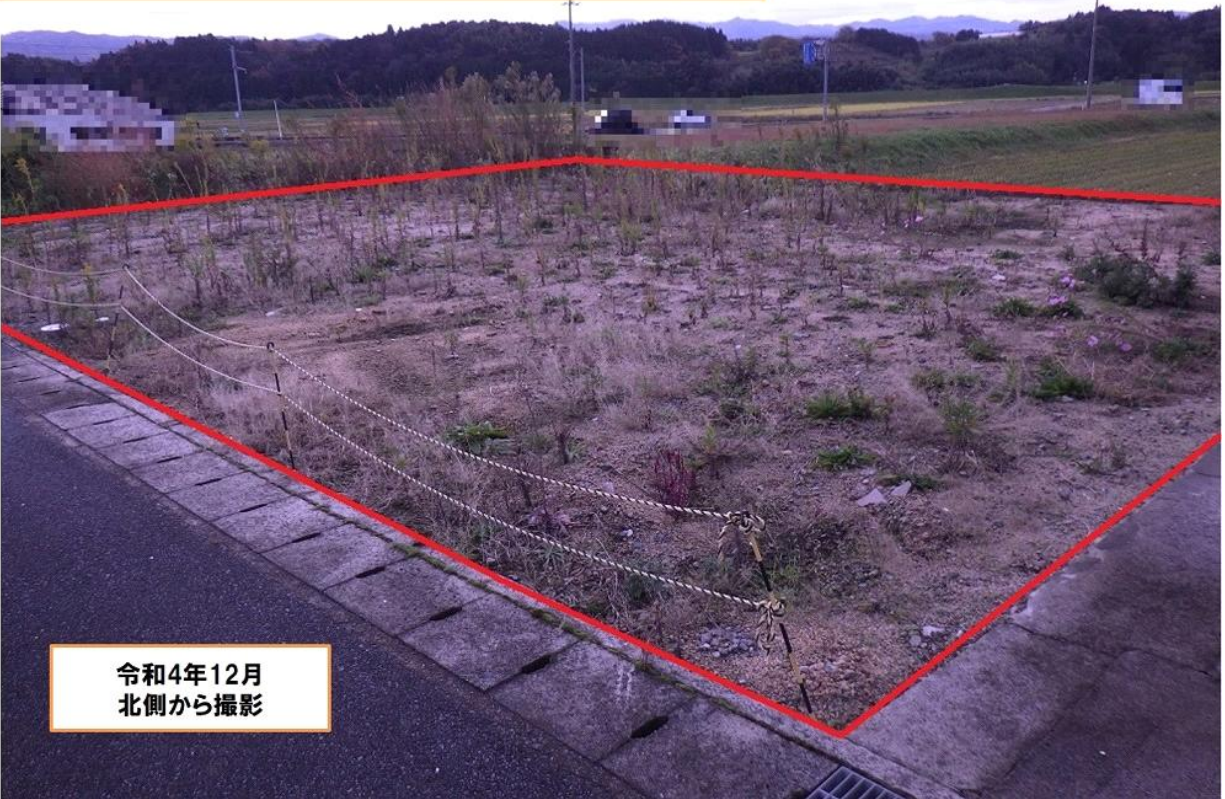


売却区分番号

広島局146-1

- ※ 写真の線はおおむねの位置を示すものであり、境界を示すものではありません。
- ※ 公売財産は土地のみです。
- ※ 個人情報保護のため、一部加工しています。

広島国税局公売財産



令和4年12月  
北側から撮影

- ※ 写真の線はおおむねの位置を示すものであり、境界を示すものではありません。
- ※ 公売財産は土地のみです。
- ※ 個人情報保護のため、一部加工しています。

広島国税局公売財産



令和4年12月  
東側から撮影