

売却区分番号	広島局 1 7 9 - 1		
見 積 価 額	7 3 7, 0 0 0 円	公 売 保 証 金	1 0 0, 0 0 0 円
財 産 の 表 示	<div> <div>1 所在 山口県防府市大字富海字尾ノ上</div> <div>地番 2 0 2 5 番 1</div> <div>地目 畑</div> <div>地積 393 平方メートル</div> </div> <div> <div>2 所在 山口県防府市大字富海字尾ノ上</div> <div>地番 2 0 2 6 番 12</div> <div>地目 宅地</div> <div>地積 27.59 平方メートル</div> </div> <div>以上登記簿による表示</div>		
公 法 上 の 規 制	都市計画区域（線引き） 市街化区域 第一種住居地域 建ぺい率 60% 容積率 200%		
接 道 状 況	公売財産は、南東側で舗装県道に等高に接面しています。		
地 盤 ・ 地 勢	公売財産は、南東側を間口として、間口約 6 メートルの不整形な画地です。草木が繁茂しています。		
使 用 状 況 等	公売財産は、令和 7 年 3 月現在、利用されていません。 公売財産 1 は、令和 7 年 3 月現在、休耕状態です。		
住 居 表 示 等	山口県防府市大字富海 2 0 2 5 - 1		
最 寄 駅 等	J R （西日本） 山陽本線「富海」駅から北西方へ道路距離で約 0.9 キロメートル		
そ の 他 事 項	公売財産の売却決定は、最高価申込者に係る買受申込価額をもって行います。		
特 記 事 項	公売財産 1 及び 2 は、国税徴収法第 89 条第 3 項の規定に基づき、一括換価の方法により公売を行います。 公売財産 1 の登記簿上の地目は農地（畑）のため、入札希望者は、入札に当たり「買受適格証明書」の提出が必要です。		
留 意 事 項	公売は現況有姿により行うため、あらかじめ公売財産の現況、権利関係、関係公簿等をご確認ください。 名称、数量等は登記簿による表示です。 土地の境界については、買受人が隣接地所有者と協議してください。 掲載している図面及び写真が現況と異なる場合は、現況を優先します。 公売財産に財産の種類又は品質に関する不適合があっても、執行機関（国）は、担保責任を負いません。 執行機関（国）は、公売財産の引渡し義務を負わないため、買受人は公売財産の引渡しについて、所有者等と協議する必要があり、使用者又は占有者に対して明渡しを求める場合や、公売財産内にある動産等の処分については、すべて買受人の責任において行ってください。 土壤汚染やアスベスト等に関する専門的な調査は行っていません。 買受人は、売却決定後、買受代金を納付した時に公売財産を取得します。		

売却区分番号	広島局 179 - 1		
見積価額	737,000円	公売保証金	100,000円
	<p>買受代金納付後に生じた公売財産の毀損、盗難、焼失等による損害の負担は買受人が負います。</p> <p>買受人は、買受代金納付後に公売財産の返品及び買受代金の返金を求めることはできません。</p> <p>権利移転に伴う費用（移転登記に係る登録免許税、登記嘱託書の郵送料等）は買受人の負担となります。</p> <p>個人情報保護のため、写真情報は一部修正済みです。</p> <p>公売を中止する場合がありますので、事前に公売中止の有無をご確認ください。</p> <p>この財産は「インターネット公売による期間競り売りの方法」により公売されます。 国税庁公売情報ホームページ記載の「国税関係インターネット公売ガイドライン」を参照してください。</p>		
陳述書の提出	<p>不動産の買受申込みをする場合、買受申込者は、次のいずれにも該当しない旨の陳述書を提出する必要があります（ただし、自己の計算において買受申込みをさせようとする者がいる場合には、陳述書別紙を併せて提出する必要があります。）。</p> <ul style="list-style-type: none"> ・買受申込者（その者が法人である場合には、その役員）が、暴力団員（暴力団員による不当な行為の防止等に関する法律（平成3年法律第77号）第2条第6号（定義）に規定する暴力団員をいう。）又は暴力団員でなくなった日から5年を経過していない者（以下「暴力団員等」といいます。）であること ・自己の計算において買受申込みをさせようとする者（その者が法人である場合には、その役員）が暴力団員等であること <p>なお、買受申込者又は自己の計算において買受申込みをさせようとする者が法人である場合には、法人の役員を証する書面（商業登記簿に係る登記事項証明書等）を提出する必要があります。</p> <p>また、買受申込者又は自己の計算において買受申込みをさせようとする者が宅地建物取引業又は債権回収管理業の事業者である場合には、その許認可等を受けていることを証する書面（宅地建物取引業の免許証又は債権管理回収業の許可証）の写しを併せて提出する必要があります。</p>		

売却区分番号

広島局 179 - 1

【所在図】



広島国税局公売財産

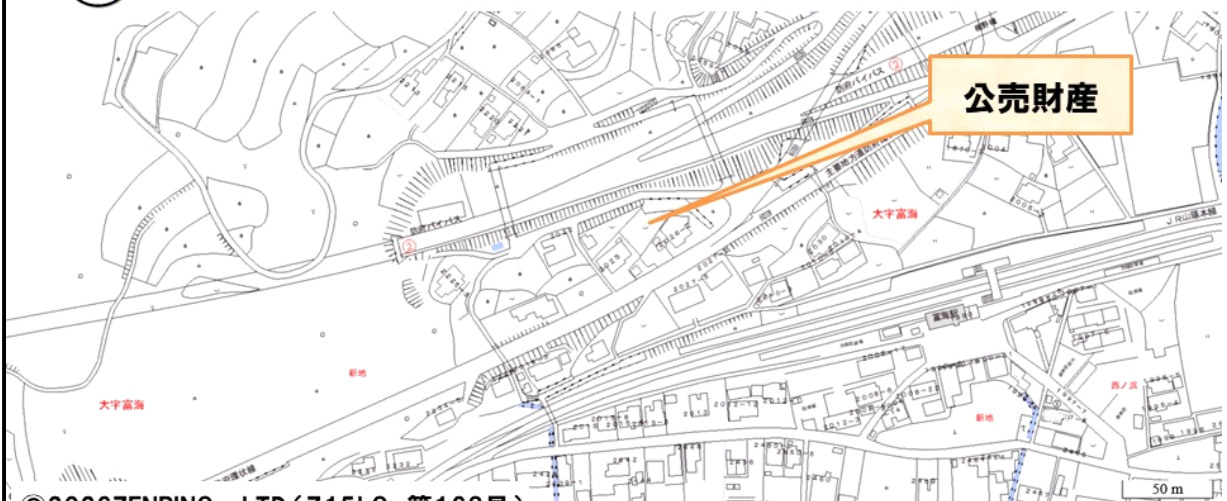


©2023ZENRINC Co., LTD. (Z15LC-第138号)

【所在図】



広島国税局公売財産



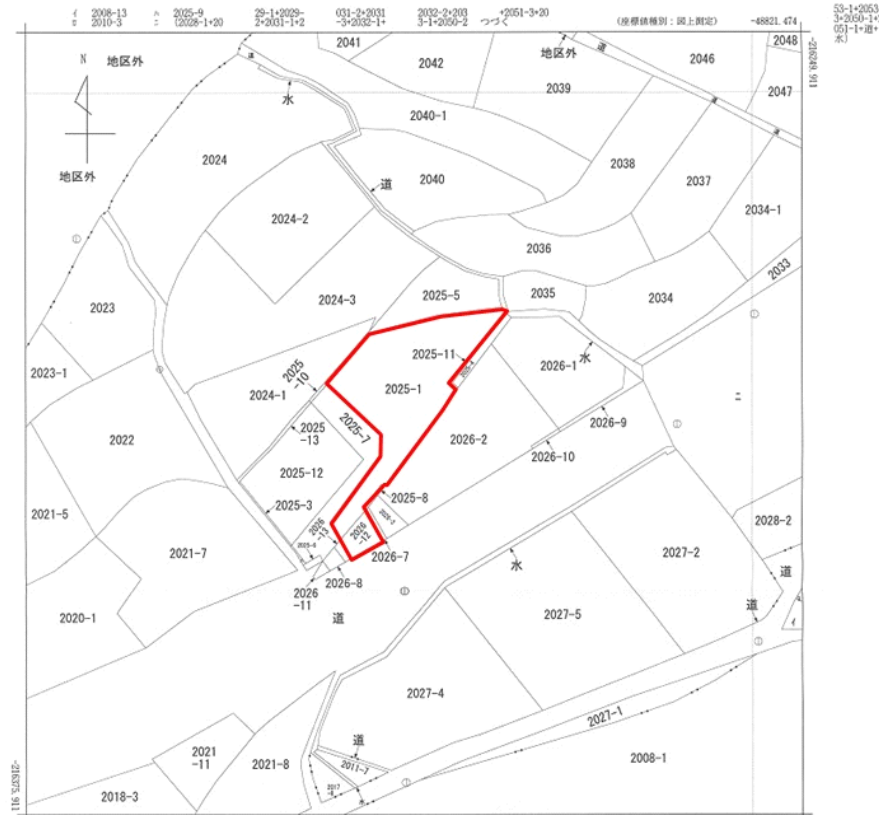
©2023ZENRINC Co., LTD. (Z15LC-第138号)

売却区分番号

広島局179-1

【公図】

広島国税局公売財産

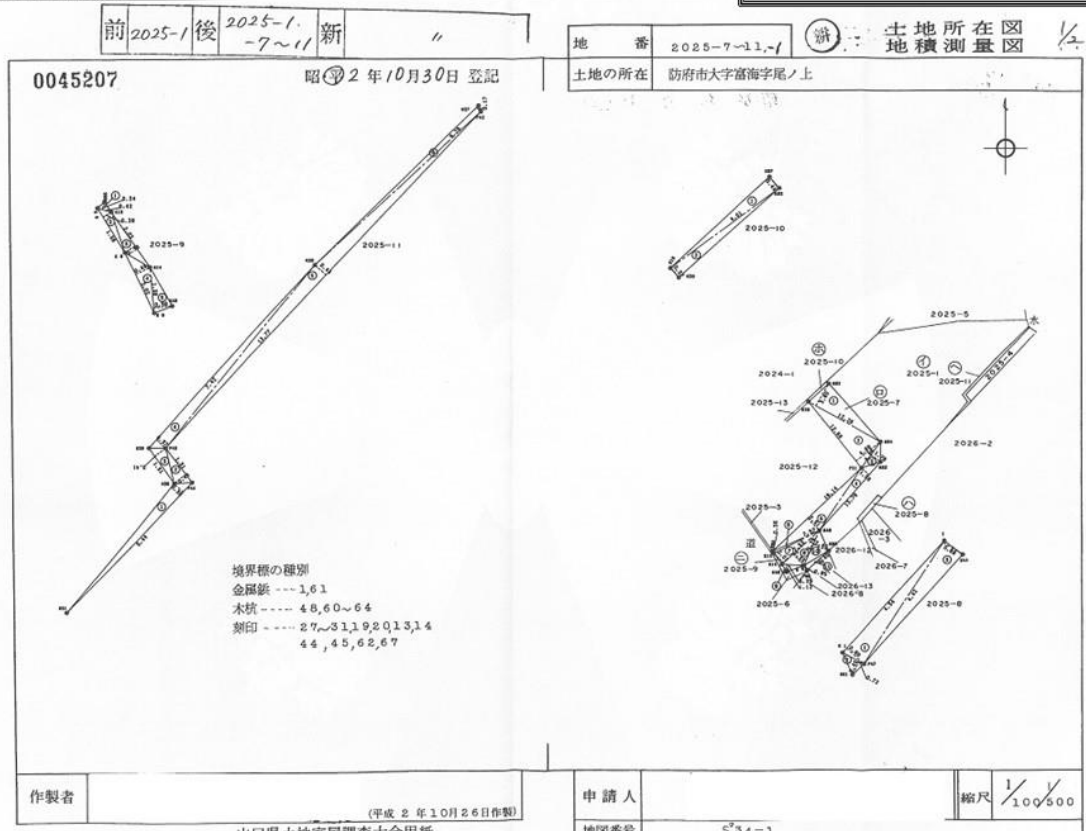


【地積測量図】

広島国税局公売財産

登記年月日：平成2年10月30日

これは図面に記録されている内容を証明した書面である。



売却区分番号

広島局179-1

【地積測量図】

広島国税局公売財産

登記年月日：平成2年10月30日

前前同後

新

地番 2025-7-11.7

掛

土地所在図
地積測量図

0045208

昭(平)2年10月30日 登記

土地の所在 防府市大字富海字尾ノ上

三斜求積表

地番 符号	底辺	高さ	積
1	12.26	3.80	46.5880
2	12.66	4.68	59.2488
3	4.86	1.78	8.6508
4	13.76	1.56	21.4656
5	18.14	2.51	45.5314
6	7.57	0.36	2.7252
7	7.53	2.01	15.1353
8	7.53	2.33	17.5449
9	3.25	1.12	3.6400
10	5.76	2.45	14.1120
11	4.40	0.85	3.7400
	合計		238.3820
	面積		119.1910
	地積		119㎡

地番 符号	底辺	高さ	積
1	4.01	0.44	1.7644
2	4.01	0.37	1.4837
	合計		3.2481
	面積		1.62405
	地積		1.62㎡

地番 符号	底辺	高さ	積
1	5.44	0.36	1.9584
2	1.31	0.44	0.5764
3	1.31	0.41	0.5371
4	7.42	0.37	2.7454
5	13.77	0.44	6.0588
6	6.79	0.17	1.1543
	合計		13.0304
	面積		6.5152
	地積		6.51㎡

地番 符号	底辺	高さ	積
1	4.54	0.69	3.1336
2	0.72	0.45	0.3240
3	4.42	0.68	3.0056
	合計		6.4632
	面積		3.2311
	地積		3.23㎡

地番 符号	公簿	積
		526.00
	總計	132.06675
	残地	393.93325
	地積	393㎡

地番 符号	底辺	高さ	積
1	0.42	0.24	0.1008
2	1.56	0.28	0.4368
3	2.03	0.36	0.7308
4	2.02	0.48	0.9696
5	1.38	0.56	0.7728
	合計		3.0108
	面積		1.5054
	地積		1.50㎡

作製者

平成2年10月26日作製

山口県土地家屋調査士会用紙

申請人

縮尺

1/

地図番号

S²34-1

【地積測量図】

広島国税局公売財産

登記年月日：平成2年10月30日

前2026-7後2026-7、
-12、13新

地番 2026-12-13

掛

土地所在図
地積測量図

0045217

昭(平)2年10月30日 登記

土地の所在 防府市大字富海字尾ノ上

三斜求積表

地番 符号	底辺	高さ	積
1	6.68	4.52	30.1936
2	6.68	3.19	21.3092
3	6.04	0.61	3.6844
	合計		55.1872
	面積		27.5936
	地積		27.59㎡

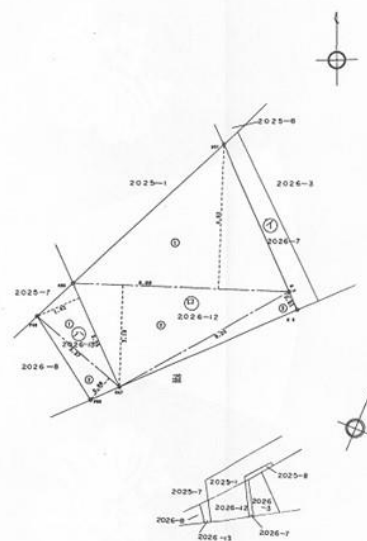
地番 符号	底辺	高さ	積
1	3.55	1.42	5.0410
2	3.37	0.88	2.9656
	合計		8.0066
	面積		4.0033
	地積		4.00㎡

地番 符号	公簿	積
		34.45
	總計	31.5969
	残地	2.8531
	地積	2.85㎡

境界線の種別

金属鉄線 --- 2, 3, 4, 7, 6, 1

木杭 --- 6, 0



作製者

平成2年10月26日作製

山口県土地家屋調査士会用紙

申請人

縮尺

1/100/500

地図番号

S²34-1

広島国税局公売財産

令和7年2月撮影

【北東側から撮影】



- ※ 公売財産は土地のみです。
- ※ 複数の写真を合成しているため、実際のものとは若干のズレがあります。
- ※ 個人情報保護のため、一部加工しています。

広島国税局公売財産

令和7年2月撮影

【南西側から撮影】



- ※ 写真の線はおむねの位置を示すものであり、境界を示すものではありません。
- ※ 公売財産は土地のみです。
- ※ 個人情報保護のため、一部加工しています。

売却区分番号

広島局 1 7 9 - 1

広島国税局公売財産

令和7年2月撮影



※ 公売財産は土地のみです。
※ 個人情報保護のため、一部加工しています。

広島国税局公売財産

令和7年2月撮影



※ 公売財産は土地のみです。
※ 個人情報保護のため、一部加工しています。

売却区分番号

広島局 1 7 9 - 1

広島国税局公売財産

令和7年2月撮影



※ 公売財産は土地のみです。
※ 個人情報保護のため、一部加工しています。

広島国税局公売財産

令和7年2月撮影



※ 公売財産は土地のみです。
※ 個人情報保護のため、一部加工しています。

売却区分番号

広島局 1 7 9 - 1

広島国税局公売財産

令和7年2月撮影



※ 公売財産は土地のみです。
※ 個人情報保護のため、一部加工しています。

広島国税局公売財産

令和7年2月撮影



※ 公売財産は土地のみです。
※ 個人情報保護のため、一部加工しています。