

売却区分番号	128-2		
見積価額	¥973,000	公売保証金	¥100,000
財産の表示	所在 愛媛県今治市玉川町小鴨部字下屋敷 地番 甲294番 地目 田 地積 1,232平方メートル 以上登記簿による表示		
公法上の規制	農業振興地域内 農用地区域外 市街化調整区域		
接道状況	東側が幅員約2.5メートルの舗装私道にほぼ等高に接面しています。 私道は平坦です。		
地盤・地勢	間口約33メートル、奥行約45メートル（最大）の平坦な中間画地です。 画地の東側及び西側に幅員約0.3メートルの水路があります。		
使用状況等	1 公売財産は、登記簿上の地目は「田」ですが、現況は畑地です。 2 耕作は行われておらず、小作人又は利用権の設定はありません。 3 画地の北東端部の一部は東側隣接地（甲297番）の宅地への進入路として利用されている可能性があります。 4 公売財産上にオリーブ1本、ブルーベリー数本、枇杷1本、その他不明木数本が植栽されています。		
特記事項	1 農地等につき、公売の参加には農業委員会等の発行する「買受適格証明書」の提出又は呈示が必要です。 2 農地等の権利移転手続には、農業委員会等の発行する所有権移転の「許可証」、「協議が成立した旨を記載した通知書」又は「受理通知書」の呈示が必要です。 3 公売は現況有姿により行うものであるため、次の一般的事項を十分ご理解の上、公売へご参加ください。 (1) 公売財産について、あらかじめその現況及び関係公簿等を確認してください。 (2) 公売財産に種類又は品質に関する不適合があっても、執行機関（国）は、担保責任を負いません。 (3) 執行機関（国）は、公売財産の引渡しの義務を負わないため、使用者又は占有者に対して明渡しを求める場合や不動産内にある動産の処理などはすべて買受人の責任において行うことになります。 (4) 土地の境界については隣接地所有者と協議してください。 (5) 土壌汚染、地中埋設物、アスベストなどに関する専門的な調査は行っていません。 4 公売を中止する場合がありますので入札前に公売中止の有無をご確認ください。		
住居表示等	近隣の住居表示「愛媛県今治市玉川町小鴨部甲297-2」付近		
最寄駅等	JR（四国）予讃線 伊予富田駅 から南西へ約6.7キロメートル		
その他事項	公売財産の売却決定は、最高価申込者に係る入札価額をもって行います。		

高松国税局公売財産



北東方向から公売物件を撮影

写真上の線の表示は、土地の境界の目安として示したものであり、実際の境界とは異なる場合があります。

高松国税局公売財産



東方向から公売物件を撮影

写真上の線の表示は、土地の境界の目安として示したものであり、実際の境界とは異なる場合があります。

売却区分番号

128 - 2

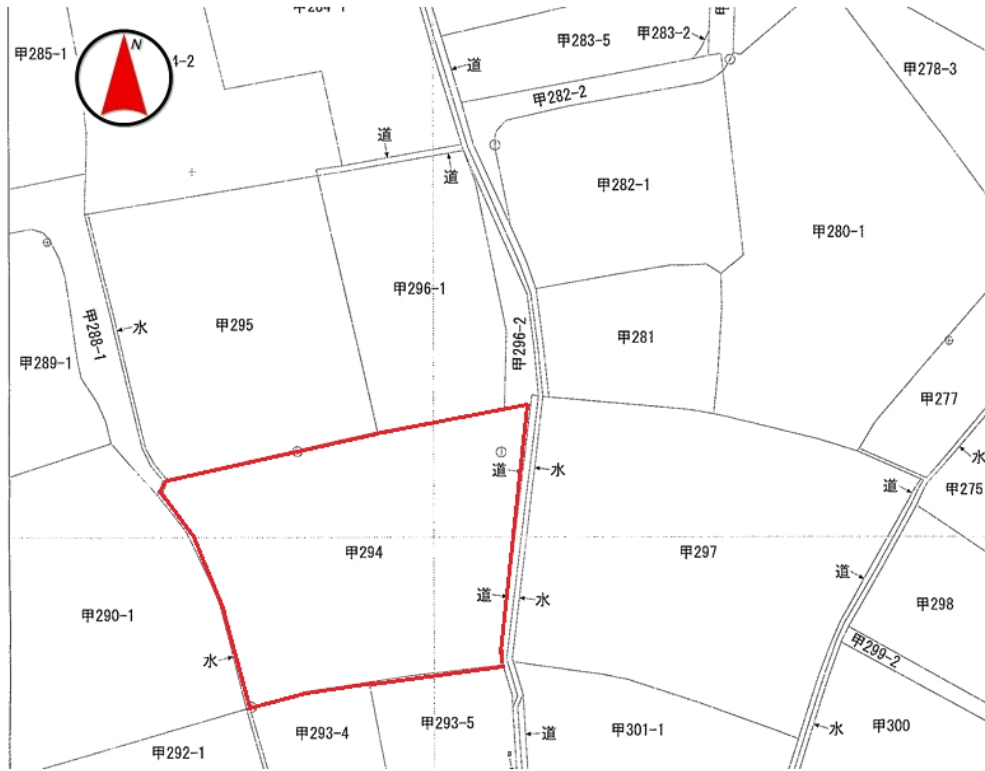
【住宅地図】



【住宅地図】



【14条地図】



【地積測量図】

求積(パラメータ測定)

甲294

① 1230,86  
② 1233,23  
③ 1231,91  
-----  
3696,00  
①/③ 1232

地積 1232 m<sup>2</sup>

(PLANIX-3 00577)

