

売却区分番号	48 - 4		
見 積 価 額	¥3,698,000	公 売 保 証 金	¥370,000
財 産 の 表 示	<p>1 所在 愛媛県新居浜市吉岡町 地番 2426番24 地目 宅地 地積 231.40平方メートル</p> <p>2 所在 愛媛県新居浜市吉岡町 地番 2426番25 地目 宅地 地積 181.81平方メートル</p> <p style="text-align: right;">以上登記簿による表示</p>		
公 法 上 の 規 制	<p>非線引都市計画区域、第一種低層住居専用地域 指定建ぺい率：50% 指定容積率：80%</p>		
接 道 状 況	<p>接面道路はありません。 住宅地図における道路は建築基準法上の道路ではありません。</p>		
地 盤 ・ 地 勢	<p>北東側間口：約18.6メートル 奥行：約22.2メートル 形状：不整形の画地で、平坦です。</p>		
使 用 状 況 等	敷地内に電柱（1本）が存します。		
管 理 状 況 等	上水道：有    下水道：無    都市ガス：無		
特 記 事 項	<p>1 財産番号1及び2は、国税徴収法第89条第3項の規定に基づき一括換価の方法により公売を行います。 なお、見積価額の公売財産ごとの内訳は次のとおりです。 公売財産1：2,071,000円 公売財産2：1,627,000円</p> <p>2 公売は現況有姿により行うものであるため、次の一般的事項を十分ご理解の上、公売へご参加ください。 (1) 公売財産について、あらかじめその現況及び関係公簿等を確認してください。 (2) 公売財産の種類又は品質に関する不適合があっても、執行機関（国）は、担保責任を負いません。 (3) 執行機関（国）は、公売財産の引渡しの義務を負わないため、使用者又は占有者に対して明渡しを求める場合や不動産内にある動産の処理などはすべて買受人の責任において行うことになります。 (4) 土地の境界については隣接地所有者と協議してください。 (5) 土壌汚染、地中埋設物、アスベストなどに関する専門的な調査は行っておりません。</p> <p>3 公売を中止する場合がありますので入札前に公売中止の有無をご確認ください。</p>		
住 居 表 示 等	近隣の住居表示「愛媛県新居浜市吉岡町3-9」付近		
最 寄 駅 等	JR（四国）予讃線 新居浜駅 から南東へ約3.7キロメートル（道路距離）		
そ の 他 事 項	公売財産の売却決定は、最高価申込者に係る入札価額をもって行います。		





売却区分番号

48 - 4

【住宅地図】

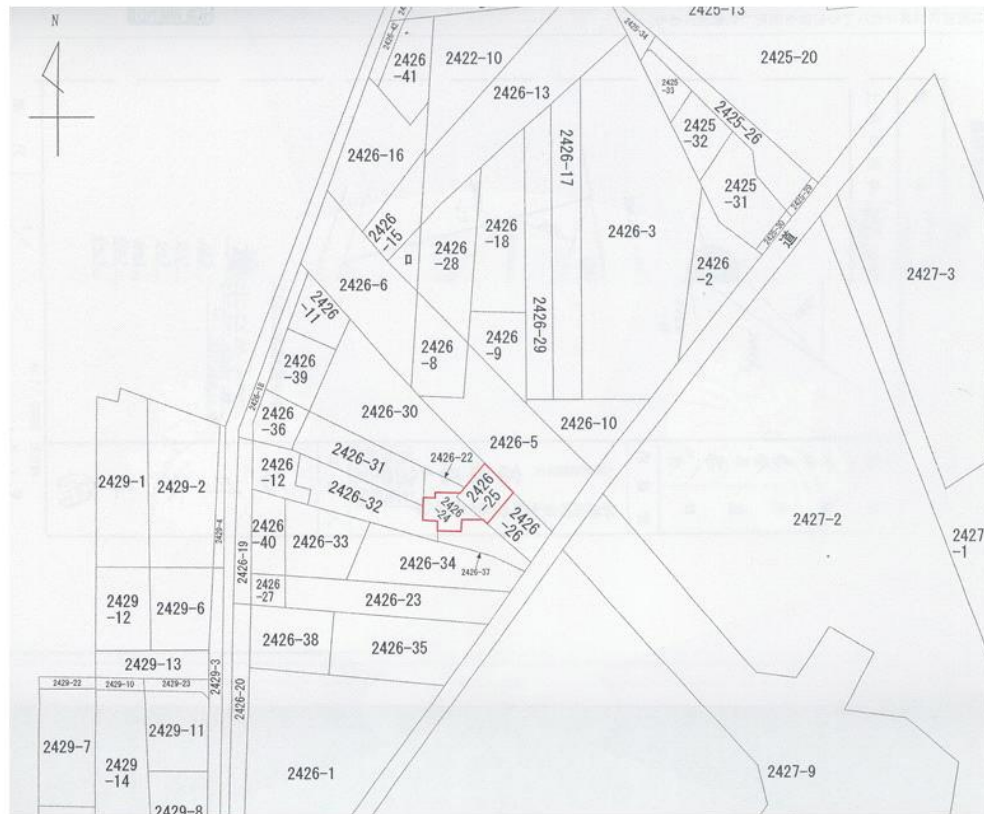


【住宅地図】





## 【公図(地図に準ずる図面)】



## 【地積測量図】

