

売却区分番号	116-7		
見積価額	¥290,000	公売保証金	要しない
財産の表示	<p>1 所在 高知県高知市種崎字寺ノ下 地番 522番13 地目 宅地 地積 88.12平方メートル</p> <p>2 所在 高知県高知市種崎字寺ノ下522番地13 家屋番号 522番13 種類 居宅 構造 木造スレート葺陸屋根2階建 床面積 1階 46.41平方メートル 2階 31.91平方メートル</p> <p style="text-align: right;">以上登記簿による表示</p>		
公法上の規制	<p>第一種住居地域 指定建ぺい率60%、指定容積率200%</p>		
接道状況	北東側が幅員約4メートルの舗装私道にほぼ等高に接面しています。		
地盤・地勢	<p>間口：約6メートル 奥行：約14メートル 形状：ほぼ長方形状の中間画地で、平坦です。 津波による浸水想定区域（高知市津波ハザードマップによる。）</p>		
使用状況等	<p>【公売財産1について】</p> <ul style="list-style-type: none"> ・公売財産2の敷地として利用されています。 ・過去に南東背後の住宅のために本件土地下を通して導水していた可能性があり、当時の導水管が残存している可能性があります。現在当該背後住宅は、当該住宅の接面道路下の水道管より導水しています（詳細は高知市上下水道局へお問い合わせください。）。 <p>【公売財産2について】</p> <ul style="list-style-type: none"> ・築後約44年を経過し、建物の老朽化が認められます。 ・令和5年10月末現在、居住者はいません。 		
管理状況等	上水道：有 下水道：無 都市ガス：無		
特記事項	<p>1 公売財産1及び2は、国税徴収法第89条第3項の規定により、一括換価の方法により公売を行います。</p> <p>なお、公売財産の見積価額の内訳は次のとおりです。</p> <p>公売財産1 見積価額：281,000円 公売財産2 見積価額： 9,000円</p> <p>2 公売は現況有姿により行うものであるため、次の一般的事項を十分ご理解の上、公売へご参加ください。</p> <p>(1) 公売財産について、あらかじめその現況及び関係公簿等を確認してください。</p> <p>(2) 公売財産の種類又は品質に関する不適合があっても、執行機関(国)は、担保責任を負いません。</p> <p>(3) 執行機関(国)は、公売財産の引渡し義務を負わないため、使用者又は占有者</p>		

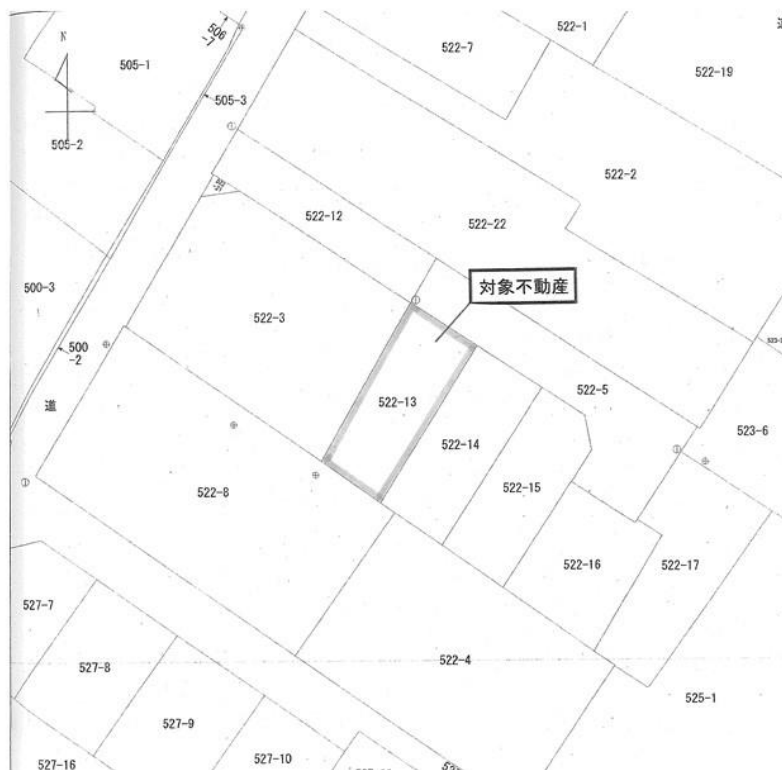
売却区分番号	116-7		
見積価額	¥290,000	公売保証金	要しない
	<p>に対して明渡しを求める場合や不動産内にある動産の処理などはすべて買受人の責任において行うこととなります。</p> <p>(4) 土地の境界については隣接地所有者と協議してください。</p> <p>(5) 土壌汚染、地中埋設物、アスベストなどに関する専門的な調査は行っておりません。</p> <p>3 公売を中止する場合がありますので入札前に公売中止の有無をご確認ください。</p>		
住居表示等	高知県高知市種崎522-13		
最寄駅等	JR(四国)土讃線 高知駅 から南東へ約9.7キロメートル(道路距離)		
その他事項	公売財産の売却決定は、最高価申込者に係る入札価額をもって行います。		

売却区分番号

116-7



【14条地図】



売却区分番号

116-7

【住宅地図】

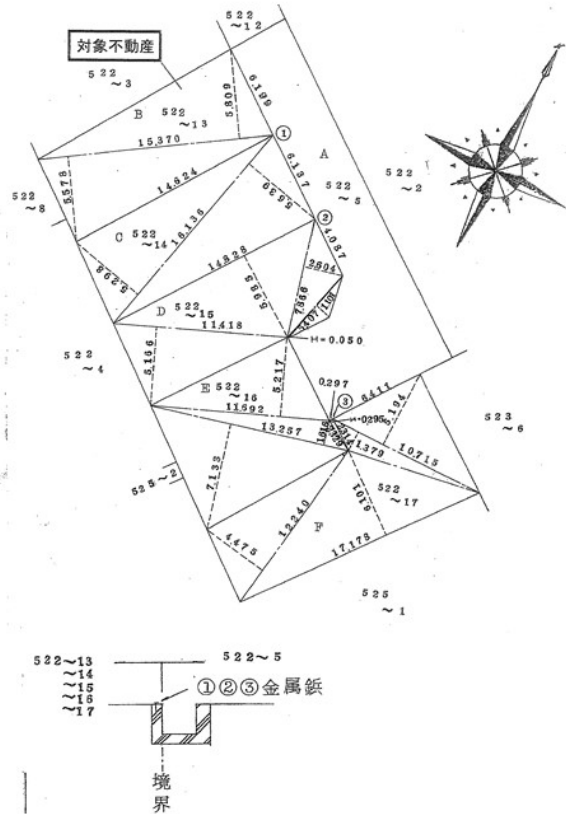


【住宅地図】



【地積測量図】

求積 (B)				
15.370	X	5.809	=	89.2843300
15.370	X	5.578	=	85.7338600
		倍面積		175.0181900
		X 0.5		87.5090950
		地積		87.50 m ²
求積 (C)				
16.136	X	5.639	=	90.9909040
16.136	X	5.298	=	85.4885280
		倍面積		176.4794320
		X 0.5		88.2397160
		地積		88.23 m ²
求積 (D)				
11.418	X	5.166	=	58.9853880
14.828	X	5.985	=	88.7455800
7.866	X	2.604	=	20.4830640
5.407	X	0.050	=	0.2703500
5.407	X	1.101	=	5.9531070
		倍面積		174.4374890
		X 0.5		87.2187445
		地積		87.21 m ²
求積 (E)				
2.329	X	0.295	=	0.6870550
13.257	X	1.616	=	21.4233120
13.257	X	7.133	=	94.5621870
11.692	X	5.217	=	60.9971640
		倍面積		177.6697120
		X 0.5		88.8348560
		地積		88.83 m ²
求積 (F)				
12.240	X	4.475	=	54.7740000
17.178	X	6.101	=	104.8029780
10.715	X	1.379	=	14.7759850
10.715	X	5.194	=	55.6537100
		倍面積		230.0066730
		X 0.5		115.0033365
		地積		115.00 m ²
求積 (A)				
58.21257075	-	(87.5090950	+
88.2397160	+	87.2187445	+	
88.8348560	+	115.0033365)	
		=	115.3199594	
		地積		115.31 m ²



【建物平面図各階平面図】

