

売却区分番号	48 - 3		
見積価額	¥875,000	公売保証金	¥90,000
財産の表示	所在 愛媛県新居浜市吉岡町 地番 2426番11 地目 宅地 地積 165.78平方メートル <p style="text-align: right;">以上登記簿による表示</p>		
公法上の規制	非線引都市計画区域 第一種低層住居専用地域 建ぺい率50% 容積率80% 国領川浸水想定地域		
接道状況	西側で幅員約4メートルの舗装市道「庄内角野線」にほぼ等高に接面しています。		
地盤・地勢	間口約17.5メートル、奥行約12メートルの略台形の間画地です。 北東部分が接道部分より最大約0.4メートル低位になっています。 敷地上に若干の土盛りがあり、起伏地となっています。		
使用状況等	画地の北端部分約1.4平方メートルは現況道路敷となっています。		
管理状況等	上水道：有 下水道：有 都市ガス：無		
特記事項	1 公売は現況有姿により行うものであるため、次の一般的事項を十分ご理解の上、公売へご参加ください。 (1) 公売財産について、あらかじめその現況及び関係公簿等を確認してください。 (2) 公売財産の種類又は品質に関する不適合があっても、執行機関(国)は、担保責任を負いません。 (3) 執行機関(国)は、公売財産の引渡しの義務を負わないため、使用者又は占有者に対して明渡しを求める場合や不動産内にある動産類の処理などはすべて買受人の責任において行うことになります。 (4) 土地の境界については隣接地所有者と協議してください。 (5) 土壌汚染、地中埋設物、アスベストなどに関する専門的な調査は行っていません。 2 公売を中止する場合がありますので、買受申込前に公売中止の有無をご確認ください。		
住居表示等	近隣の住居表示「愛媛県新居浜市吉岡町3-32」付近		
最寄駅等	JR(四国)予讃線 新居浜駅 から南東方へ道路距離で約3.5キロメートル		
その他事項	公売財産の売却決定は、最高価申込者に係る買受申込価額をもって行います。		

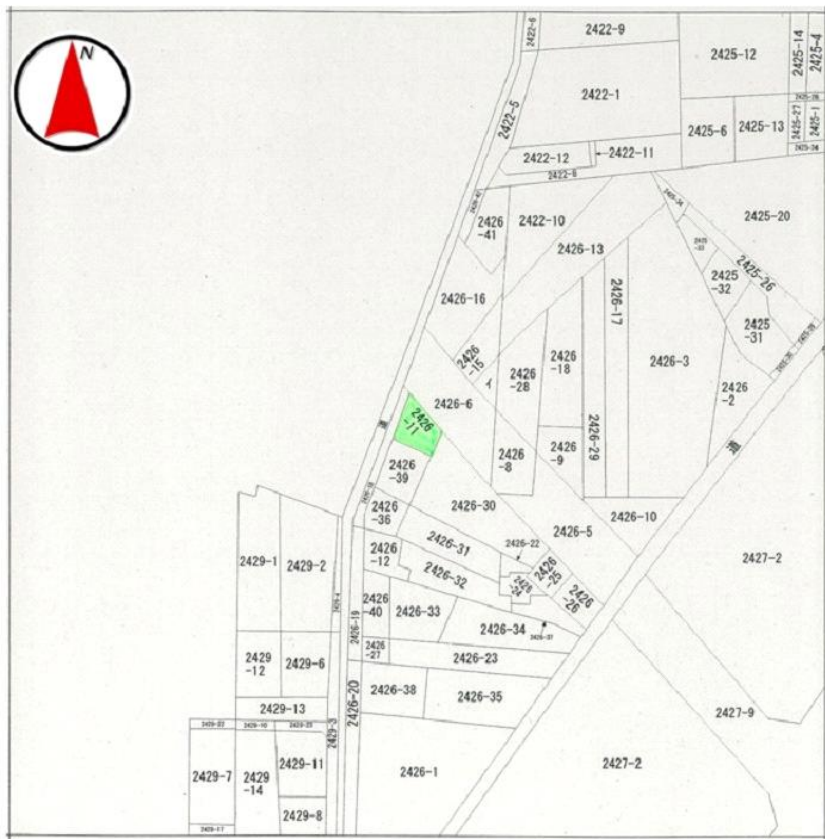
売却区分番号

48 - 3



売却区分番号

48 - 3



高松国税局公売財産



写真上の線の表示は土地の境界及び建物の目安として示したものであり、実際とは異なる場合があります。

北方向から対象物件を撮影

売却区分番号

48 - 3

高松国税局公売財産



写真上の線の表示は土地の境界及び建物の目安として示したものであり、実際とは異なる場合があります。

北東方向から対象物件を撮影

高松国税局公売財産



写真上の線の表示は土地の境界及び建物の目安として示したものであり、実際とは異なる場合があります。

南西方向から対象物件を撮影