

売却区分番号	127-2		
見積価額	¥3,245,000	公売保証金	¥340,000
財産の表示	所在 愛媛県宇和島市丸之内一丁目1番地525 家屋番号 1番525の4 種類 店舗・居宅 構造 木造スレート葺3階建 床面積 1階 117.58平方メートル 2階 88.89平方メートル 3階 75.81平方メートル <div style="text-align: right;">以上登記簿による表示</div>		
公法上の規制	非線引都市計画区域、商業地域 準防火地域、駐車場整備地区 指定建ぺい率：80% 指定容積率：400%		
接道状況	北西側：幅員約5.4メートルの舗装市道〔本町追手1号線：建築基準法第42条第1項第1号道路〕に等高に接面しています。		
地盤・地勢	北西側間口：約11.3メートル 奥行：約18.7メートル 形状：ほぼ長方形の中間画地で、平坦地です。		
使用状況等	【公売財産について】 <ul style="list-style-type: none"> ・平成4年9月17日新築の建物であり、居住者はいません。 ・建物1階北西端部に未登記増築部分（約6平方メートル）、2階南西端部に未登記減築部分（約3平方メートル）が存します。 ・店舗併用住宅であり、1階の店舗部分及び2～3階の居宅部分はそれぞれ独立した出入口を有します。 ・第三者が所有する土地上に建築されています。 土地賃貸借契約書の記載内容は次のとおりです。 賃貸借物件：宇和島市丸之内一丁目1番549 宅地 213.65平方メートル 契約年月日：平成30年1月30日 契約形態：書面（土地賃貸借契約書） 賃料月額：31,600円 支払っている保証金（権利金）等：無 賃借期間：平成30年2月1日より平成60年（令和30年）1月31日までの30年間 ・1階店舗内に大型冷蔵庫が存するほか、建物内に物件所有者の動産が多数残っています。 		
管理状況等	上水道：有 下水道：有 都市ガス：供給エリア内		
特記事項	1 公売後の底地の利用に関しては、土地の所有者と別途協議してください。 2 公売財産は土地利用権（借地権）付建物として評価しています。 なお、公売財産の見積価額の内訳は次のとおりです。 建物 ： 735,000円 借地権 ： 2,510,000円		

売却区分番号	127-2		
見積価額	¥3,245,000	公売保証金	¥340,000
	<p>3 告知事項があります。</p> <p>4 公売は現況有姿により行うものであるため、次の一般的事項を十分ご理解の上、公売へご参加ください。</p> <p>(1) 公売財産について、あらかじめその現況及び関係公簿等を確認してください。</p> <p>(2) 公売財産に種類又は品質に関する不適合があっても、執行機関(国)は、担保責任を負いません。</p> <p>(3) 執行機関(国)は、公売財産の引渡しの義務を負わないため、使用者又は占有者に対して明渡しを求める場合や不動産内にある動産の処理などはすべて買受人の責任において行うこととなります。</p> <p>(4) 土壌汚染、地中埋設物、アスベストなどに関する専門的な調査は行っていません。</p> <p>5 公売を中止する場合がありますので入札前に公売中止の有無をご確認ください。</p>		
住居表示等	愛媛県宇和島市丸之内1丁目1-20		
最寄駅等	JR(四国)予讃線 宇和島駅 から南へ約1.1キロメートル(道路距離)		
その他事項	公売財産の売却決定は、最高価申込者に係る入札価額をもって行います。		

売却区分番号

127-2



高松国税局公売財産

北方向から公売物件を撮影



高松国税局公売財産

1階店舗

売却区分番号

127-2

高松国税局公売財産



1階食堂

高松国税局公売財産



2階玄関

売却区分番号

127-2



高松国税局公売財産

2階台所



高松国税局公売財産

2階LDK

売却区分番号

127-2



売却区分番号

127-2

高松国税局公売財産



3階洋室

高松国税局公売財産



3階洋室

売却区分番号

127-2

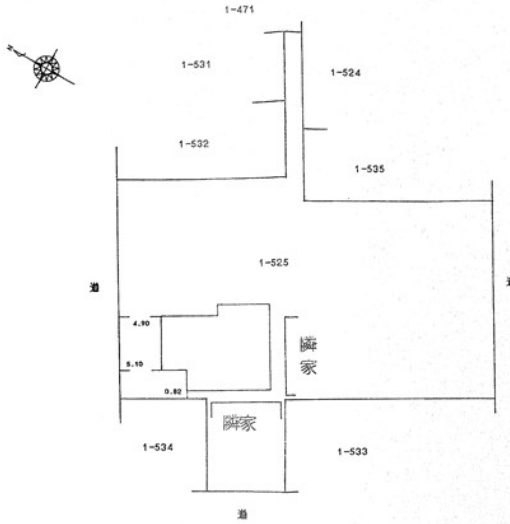
【住宅地図】



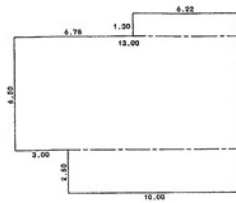
【住宅地図】



【建物平面図各階平面図】



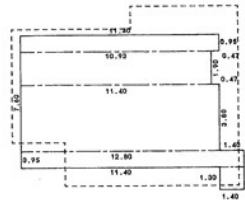
1 階



求積表

1.30 × 6.22	=	8.0860
6.50 × 13.00	=	84.5000
2.50 × 10.00	=	25.0000
合計		117.5860
床面積		117.58 m²

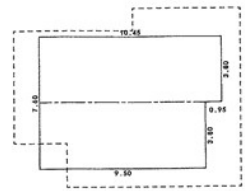
2 階



求積表

0.95 × 11.40	=	10.8300
1.90 × 10.93	=	20.7670
3.80 × 11.40	=	43.3200
0.95 × 12.80	=	12.1600
1.30 × 1.40	=	1.8200
合計		88.8970
床面積		88.89 m²

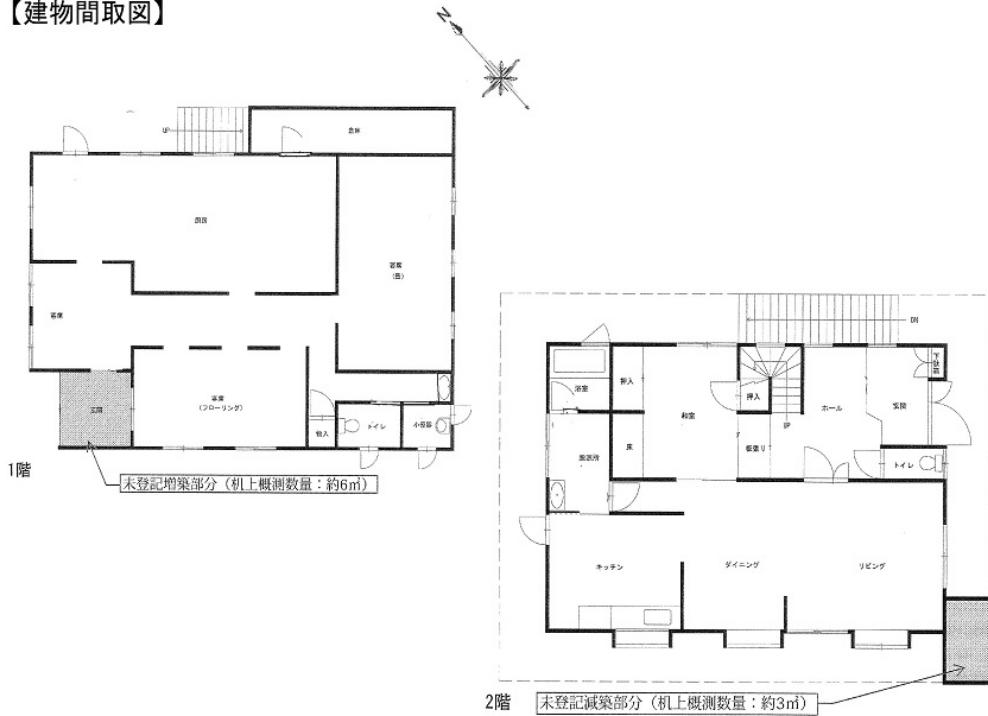
3 階



求積表

3.80 × 10.45	=	39.7100
3.80 × 9.50	=	36.1000
合計		75.8100
床面積		75.81 m²

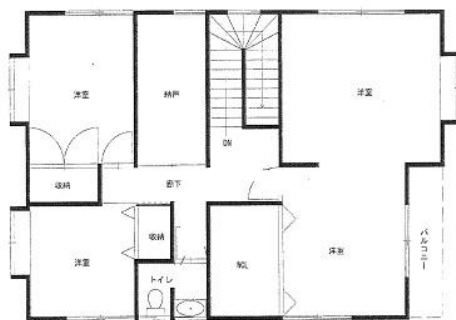
【建物間取図】



売却区分番号

127-2

【建物間取図】



3階