

売却区分番号	1 3 2 - 1		
見 積 価 額	¥16,270,000	公 売 保 証 金	¥1,640,000
財 産 の 表 示	<p>1 所在 徳島県板野郡藍住町徳命字前須東 地番 2 1 4 番 2 地目 宅地 地積 4 4 8 . 4 8 平方メートル</p> <p>2 所在 徳島県板野郡藍住町徳命字前須東 2 1 4 番地 2 家屋番号 2 1 4 番 2 種類 居宅 構造 木造瓦葺 2 階建 床面積 1 階 9 5 . 4 0 平方メートル 2 階 3 8 . 4 1 平方メートル</p> <p style="text-align: right;">以上登記簿による表示</p>		
公 法 上 の 規 制	非線引都市計画区域 洪水浸水想定区域（徳島県水防・砂防情報マップによる） 建ぺい率 6 0 %、容積率 2 0 0 %		
接 道 状 況	西辺（前面）：幅員約 6 . 4 メートルの舗装町道〔四軒屋名田線：建築基準法上の道路〕にほぼ等高に接面しています。 南辺：幅員約 6 . 2 メートルの舗装町道〔前須東 9 号線：建築基準法上の道路〕にほぼ等高に接面しています。 北辺：幅員約 3 メートルの舗装町道〔前須東 3 号線：建築基準法上の道路ではありません〕に約 0 . 3 メートル高く接面しています。		
地 盤 ・ 地 勢	間口：約 1 1 メートル 奥行：約 2 5 メートル（平均） 形状：ほぼ台形状の画地で、平坦です。		
使 用 状 況 等	<p>【公売財産 1 について】</p> <ul style="list-style-type: none"> <li>・公売財産 2 の敷地として利用されています。</li> <li>・隣接する土地（2 1 5 番 5）との境界付近にはヒモコンクリートが敷設されています。</li> </ul> <p>【公売財産 2 について】</p> <ul style="list-style-type: none"> <li>・昭和 6 0 年 4 月 2 7 日新築の建物です。</li> <li>・建物の 1 階にはLDK、洋室（2 部屋）、洗面所、浴室、トイレ、2 階には洋室（2 部屋）、トイレがあります。</li> <li>・物件所有者からの聴取事項             <ol style="list-style-type: none"> <li>①物件所有者が居住用及び事務所用として使用しています。</li> <li>②令和 3 年頃に概ね内装を中心に外装の一部を改修しています。</li> <li>③上水道管とは別に、地下水をポンプで汲み上げ、キッチンまで水道を引いています。</li> </ol> </li> </ul>		
管 理 状 況 等	上水道：有 下水道：無 都市ガス：無		
特 記 事 項	1 公売財産 1 及び 2 は、国税徴収法第 8 9 条第 3 項の規定により、一括換価の方法により公売を行います。		

売却区分番号	132-1		
見積価額	¥16,270,000	公売保証金	¥1,640,000
	<p>なお、公売財産の見積価額の内訳は次のとおりです。</p> <p>公売財産1 見積価額：14,330,000円</p> <p>公売財産2 見積価額：1,940,000円</p> <p>2 公売は現況有姿により行うものであるため、次の一般的事項を十分ご理解の上、公売へご参加ください。</p> <p>(1) 公売財産について、あらかじめその現況及び関係公簿等を確認してください。</p> <p>(2) 公売財産の種類又は品質に関する不適合があっても、執行機関(国)は、担保責任を負いません。</p> <p>(3) 執行機関(国)は、公売財産の引渡しの義務を負わないため、使用者又は占有者に対して明渡しを求める場合や不動産内にある動産の処理などはすべて買受人の責任において行うことになります。</p> <p>(4) 土地の境界については隣接地所有者と協議してください。</p> <p>(5) 土壌汚染、地中埋設物、アスベストなどに関する専門的な調査は行っておりません。</p> <p>3 公売を中止する場合がありますので入札前に公売中止の有無をご確認ください。</p>		
住居表示等	徳島県板野郡藍住町徳命字前須東214-2		
最寄駅等	JR(四国)高徳線 板野駅 から南東へ約4キロメートル(道路距離)		
その他事項	公売財産の売却決定は、最高価申込者に係る入札価額をもって行います。		

売却区分番号

132-1

高松国税局公売財産



写真上の線の表示は、土地の境界の目安として示したものであり、実際の境界とは異なる場合があります。

南東方向から公売物件を撮影

高松国税局公売財産



1階 LDK

売却区分番号

132-1





売却区分番号

132-1



売却区分番号

132-1



売却区分番号

132-1





売却区分番号

132-1

【住宅地図】



【住宅地図】





【公図(地図に準ずる図面)】



求積表

地番 ㊦ 214-2				
NO	Xn	Yn	Yn-1-Yn-1	Xn · (Yn-1-Yn-1)
K3	994.101	1031.957	-17.797	-17692.015497
K4	996.889	1005.246	-29.354	-29262.679706
K11	985.930	1002.603	1.693	1669.179490
K12	978.733	1006.939	20.440	20005.302520
K8	974.628	1023.043	25.018	24383.243304
合計				-896.969889
合計面積				448.4849445
地積				448.48 m <sup>2</sup>

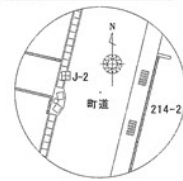
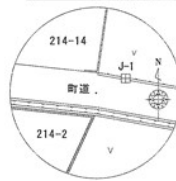
地番 ㊦ 214-24				
NO	Xn	Yn	Yn-1-Yn-1	Xn · (Yn-1-Yn-1)
K8	974.628	1023.043	-13.481	-13138.960068
K12	978.733	1006.939	-20.440	-20005.302520
K11	985.930	1002.603	-6.897	-6799.959210
K15	975.313	1000.042	-0.413	-402.804269
K16	974.795	1002.190	1.849	1802.395955
K17	973.622	1001.891	18.230	17449.122060
K5	968.898	1020.420	21.152	20494.130496
合計				-301.370556
合計面積				150.6852780
地積				150.68 m <sup>2</sup>

地番 ㊦ 214-25				
NO	Xn	Yn	Yn-1-Yn-1	Xn · (Yn-1-Yn-1)
K1	974.164	999.765	1.849	1801.229236
K17	973.622	1001.891	2.425	2361.023350
K16	974.795	1002.190	-1.849	-1802.395955
K15	975.313	1000.042	-2.425	-2365.134025
合計				-5.267394
合計面積				2.6336970
地積				2.63 m <sup>2</sup>

総合計面積 601.8039195 m<sup>2</sup>

地番	面積
㊦ 214-2A	448.4849445 m <sup>2</sup>
㊦ 214-24A	150.6852780 m <sup>2</sup>
㊦ 214-25A	2.6336970 m <sup>2</sup>

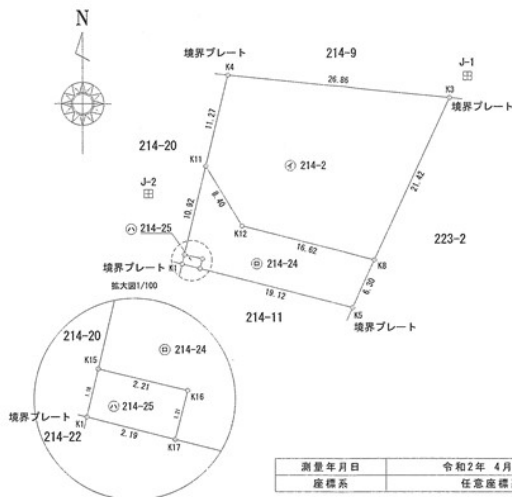
引照点	X座標	Y座標	距離	方向角
J-1	996.707	1034.103	40.871	69-51-00
J-2	982.628	995.734	40.871	249-51-00



J-1: 道路擁壁天端上金属標

J-2: 道路側溝天端上金属標

【地積測量図】

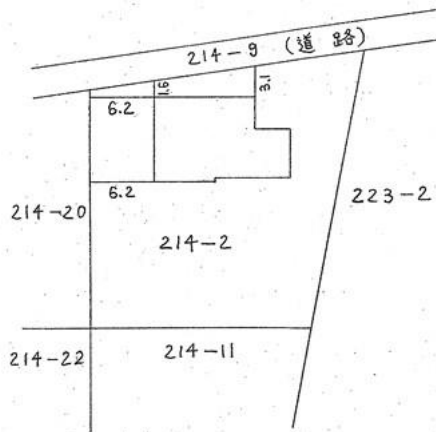


測量年月日 令和2年 4月15日  
座標系 任意座標系

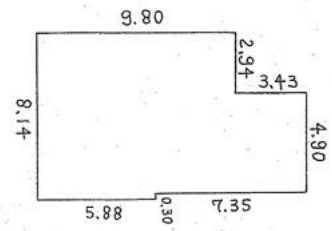
引照点・境界点表	器械点	後視点
X座標	996.707	982.628
Y座標	1034.103	995.734
方向角 249-51-00	距離 40.871	
境界点	観測角	距離
K3	329-37-15	3.376
K4	20-30-41	28.858
K11	1-15-46	33.293
K12	346-39-29	32.572
K8	316-45-27	24.694
K15	348-01-00	40.223
K16	345-49-33	38.711
K17	344-31-21	39.630
K5	316-20-56	30.993
K1	346-51-54	41.077

引照点・境界点表	器械点	後視点
X座標	982.628	996.707
Y座標	995.734	1034.103
方向角 69-51-00	距離 40.871	
境界点	観測角	距離
K3	2-34-31	37.997
K4	323-51-11	17.142
K11	354-28-33	7.621
K12	39-19-05	11.863
K8	36-28-39	28.457
K15	79-39-18	8.489
K16	70-39-16	10.151
K17	75-47-29	10.909
K5	49-13-56	28.247
K1	84-41-02	9.375

【建物図面各階平面図】

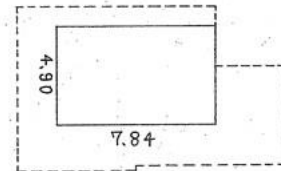


一階



$5.88 \times 8.14$	=	47.8632
$4.90 \times 7.35$	=	36.015
$2.94 \times 3.92$	=	11.5248
計		95.403
床面積		95.40 m <sup>2</sup>

二階



$7.84 \times 4.90$	=	38.416
計		38.416
床面積		38.41 m <sup>2</sup>