

売却区分番号	132-2		
見積価額	¥7,580,000	公売保証金	¥760,000
財産の表示	所在 徳島県板野郡藍住町徳命字前須東 地番 215番5 地目 宅地 地積 204.11平方メートル 以上登記簿による表示		
公法上の規制	非線引都市計画区域 洪水浸水想定区域（徳島県水防・砂防情報マップによる） 建ぺい率60%、容積率200%		
接道状況	南辺（前面）：幅員約6.2メートルの舗装町道〔前須東9号線：建築基準法上の道路〕にほぼ等高に接面しています。 東辺：幅員約6メートルの舗装町道〔前須東9号線：建築基準法上の道路〕に約0～0.5メートル高く接面しています。 北辺：幅員約5.3メートルの舗装町道〔前須東3号線：建築基準法上の道路〕に約0～0.5メートル高く接面しています。		
地盤・地勢	間口：約13メートル 奥行：約17メートル（平均） 形状：ほぼ台形状の画地で、平坦です。		
使用状況等	【公売財産について】 ・物件所有者の植栽物置場として利用されています。 ・隣接する土地（214番2）との境界付近にはヒモコンクリートが敷設されています。		
管理状況等	上水道：有（引込可） 下水道：無 都市ガス：無		
特記事項	1 公売は現況有姿により行うものであるため、次の一般的事項を十分ご理解の上、公売へご参加ください。 （1）公売財産について、あらかじめその現況及び関係公簿等を確認してください。 （2）公売財産の種類又は品質に関する不適合があっても、執行機関（国）は、担保責任を負いません。 （3）執行機関（国）は、公売財産の引渡しの義務を負わないため、使用者又は占有者に対して明渡しを求める場合や不動産内にある動産の処理などはすべて買受人の責任において行うこととなります。 （4）土地の境界については隣接地所有者と協議してください。 （5）土壌汚染、地中埋設物、アスベストなどに関する専門的な調査は行っておりません。 2 公売を中止する場合がありますので入札前に公売中止の有無をご確認ください。		
住居表示等	近隣の住居表示「徳島県板野郡藍住町徳命字前須東214-2」付近		
最寄駅等	JR（四国）高德線 板野駅 から南東へ約4キロメートル（道路距離）		
その他事項	公売財産の売却決定は、最高価申込者に係る入札価額をもって行います。		

売却区分番号

132-2

高松国税局公売財産



写真上の線の表示は、土地の境界の目安として示したものであり、実際の境界とは異なる場合があります。

南東方向から公売物件を撮影

【住宅地図】



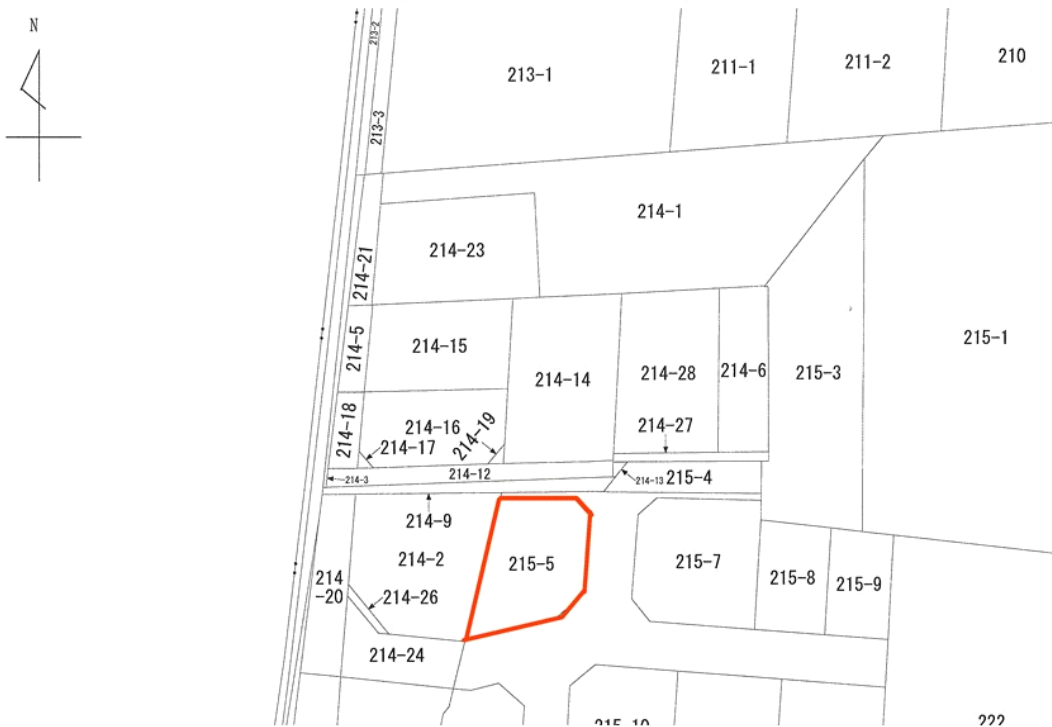
売却区分番号

132-2

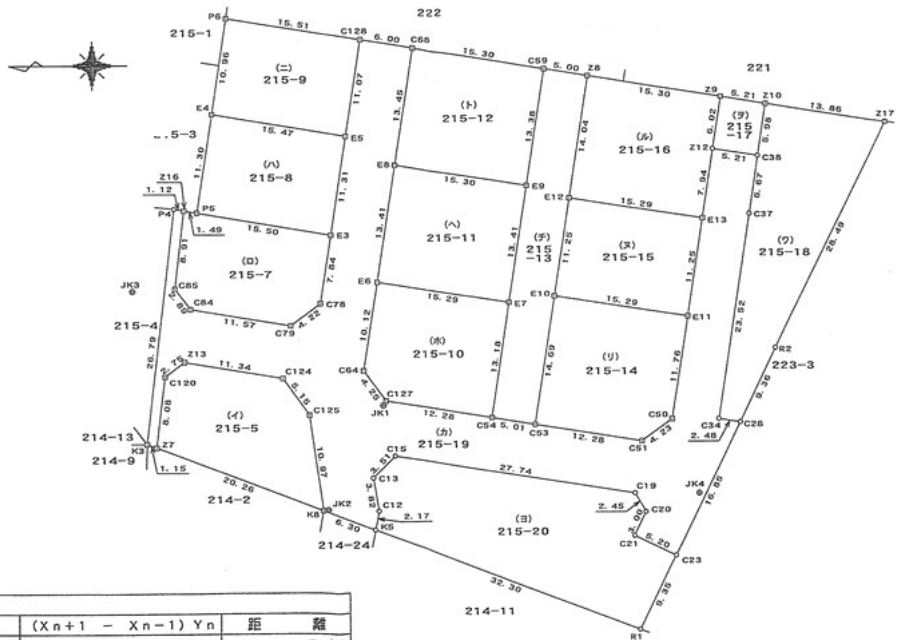
【住宅地図】



【公図(地図に準ずる図面)】



【地積測量図】



地番	(イ) 215-5			
測点	X _n	Y _n	(X _{n+1} - X _{n-1}) Y _n	距離
C125	124088.779	90876.198	422392.568304	5.15
C124	124091.814	90880.370	1293591.186580	11.34
Z13	124103.013	90882.194	1217003.459854	2.75
C120	124105.205	90880.526	282729.316386	8.08
Z7	124106.124	90872.496	-1639248.955344	20.26
K8	124087.166	90865.341	-1576059.339645	10.97
		倍面積	408.236135	
		面積	204.1180675	
		地積	204.11 m ²	