

売却区分番号	135-1		
見積価額	¥2,241,000	公売保証金	¥230,000
財産の表示	<p>1 所在 香川県高松市香西西町 地番 365番 地目 宅地 地積 46.20平方メートル</p> <p>2 所在 香川県高松市香西西町 地番 368番1 地目 宅地 地積 145.05平方メートル</p> <p>3 所在 香川県高松市香西西町 地番 368番2 地目 宅地 地積 620.29平方メートル</p> <p>4 所在 香川県高松市香西西町 地番 368番3 地目 宅地 地積 78.35平方メートル</p> <p>5 所在 香川県高松市香西西町 地番 368番6 地目 宅地 地積 28.91平方メートル</p> <p>6 所在 香川県高松市香西西町 地番 368番7 地目 宅地 地積 142.81平方メートル</p> <p style="text-align: right;">以上登記簿による表示</p>		
公法上の規制	<p>非線引き都市計画区域、特定用途制限地域、建築基準法第22条区域 建ぺい率：60%、容積率：100%、高さ制限：10メートル 建物の位置等によっては、建築基準法施行条例第4条（がけ条例）が適用される可能性があります。</p>		
接道状況	<p>北側：幅員約2.5メートルから2.8メートルの舗装市道〔植松町8号線：建築基準法第42条第2項道路〕に接面しています。 東側：幅員約1.5メートルの舗装公道（法定外公共物）に接面しています。</p>		
地盤・地勢	<p>間口（北側）：約37メートルから38メートル 奥行：約38メートルから49メートル 形状：不整形な画地</p>		

売却区分番号	135-1		
見積価額	¥2,241,000	公売保証金	¥230,000
	画地内地勢：南向り緩傾斜を基本地勢とする傾斜地であると推測されますが、詳細は不明です。		
使用状況等	【公売財産について】 <ul style="list-style-type: none"> ・画地内は雑木等が繁茂しています。 ・画地内に電柱が存します。 ・北側に隣接して存在する石灯籠（所有者不明）の一部が画地内に入っている可能性があります。 		
管理状況等	上水道：前面道路配管有（引込可） 下水道：無 都市ガス：無		
特記事項	<p>1 公売財産1から6は、国税徴収法第89条第3項の規定により、一括換価の方法により公売を行います。</p> <p>なお、公売財産の見積価額の内訳は次のとおりです。</p> <p>公売財産1 見積価額：98,000円</p> <p>公売財産2 見積価額：306,000円</p> <p>公売財産3 見積価額：1,308,000円</p> <p>公売財産4 見積価額：166,000円</p> <p>公売財産5 見積価額：61,000円</p> <p>公売財産6 見積価額：302,000円</p> <p>2 公売は現況有姿により行うものであるため、次の一般的事項を十分ご理解の上、公売へご参加ください。</p> <p>(1) 公売財産について、あらかじめその現況及び関係公簿等を確認してください。</p> <p>(2) 公売財産の種類又は品質に関する不適合があっても、執行機関（国）は、担保責任を負いません。</p> <p>(3) 執行機関（国）は、公売財産の引渡しの義務を負わないため、使用者又は占有者に対して明渡しを求める場合や不動産内にある動産の処理などはすべて買受人の責任において行うこととなります。</p> <p>(4) 土地の境界については隣接地所有者と協議してください。</p> <p>(5) 土壌汚染、地中埋設物、アスベストなどに関する専門的な調査は行っていません。</p> <p>3 公売を中止する場合がありますので入札前に公売中止の有無をご確認ください。</p>		
住居表示等	近隣の住居表示「香川県高松市香西町345-9」付近		
最寄駅等	JR（四国）予讃線 香西駅 から北西へ約2.6キロメートル（道路距離）		
その他事項	公売財産の売却決定は、最高価申込者に係る入札価額をもって行います。		

売却区分番号

135-1

【住宅地図】



【住宅地図】



売却区分番号

135 - 1



売却区分番号

135 - 1



【14条地図】



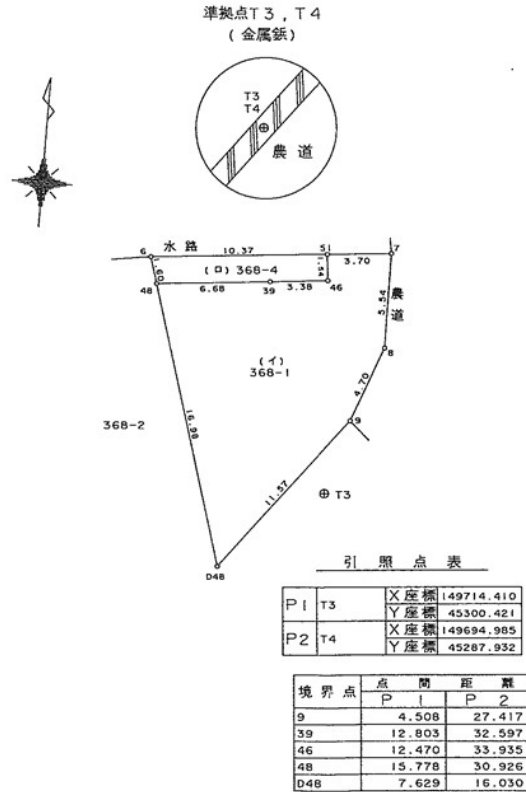
【地積測量図】

座標求積表 (任意座標)

地番	① 368-1			
測点	Xn	Yn	(Xn+1 - Xn-1)Yn	距離
48	149725.867	45289.573	-765167.335835	16.98
D48	149709.613	45294.489	-321454.988433	11.57
9	149718.770	45301.568	615195.293440	4.70
8	149723.193	45303.187	451672.774390	5.54
7	149728.740	45303.125	235349.734375	3.70
51	149728.388	45299.437	-85480.037619	1.54
46	149726.853	45299.594	-85163.236720	3.38
39	149726.508	45296.231	-44662.083766	6.68
			倍面積	290.119832
			面積	145.0599160
			地積	145.05 m ²

地番	② 368-4			
測点	Xn	Yn	(Xn+1 - Xn-1)Yn	距離
48	149725.867	45289.573	-40579.457408	6.68
39	149726.508	45296.231	44662.083766	3.38
46	149726.853	45299.594	85163.236720	1.54
51	149728.388	45299.437	24959.989787	10.37
6	149727.404	45289.109	-114173.843789	1.60
			倍面積	32.009076
			面積	16.0045380
			地積	16.00 m ²

総計 161.0644540 m²



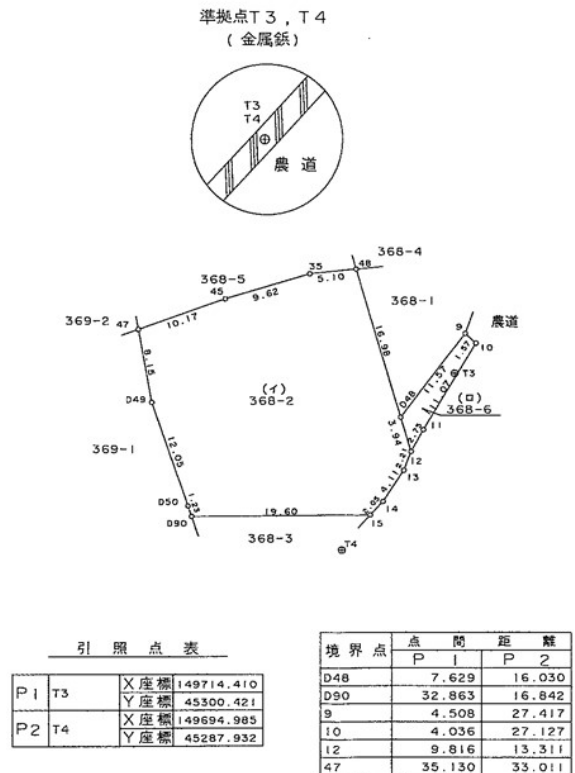
【地積測量図】

座標求積表 (任意座標)

地番	③ 368-2			
測点	Xn	Yn	(Xn+1 - Xn-1)Yn	距離
48	149725.867	45289.573	713944.828772	5.10
35	149725.377	45284.489	-145000.933778	9.62
45	149722.665	45275.249	-273779.430703	10.17
47	149719.330	45265.637	-514127.105046	8.15
D49	149711.307	45267.111	-877910.350734	12.05
D50	149699.936	45271.126	-567745.191166	1.23
D90	149698.766	45271.520	-48123.625760	19.60
15	149698.873	45291.124	72329.925028	2.05
14	149700.363	45292.539	222159.903795	4.11
13	149703.778	45294.827	247898.588171	2.21
12	149705.836	45295.641	264300.065235	3.94
D48	149709.613	45294.489	907293.909159	16.98
			倍面積	1240.582973
			面積	620.2914865
			地積	620.29 m ²

地番	④ 368-6			
測点	Xn	Yn	(Xn+1 - Xn-1)Yn	距離
12	149705.836	45295.641	-62372.097657	2.75
11	149708.236	45297.001	537992.480877	11.07
10	149717.713	45302.741	477219.073694	1.57
9	149718.770	45301.568	-366942.700800	11.57
D48	149709.613	45294.489	-585838.920726	3.94
			倍面積	57.835388
			面積	28.9176940
			地積	28.91 m ²

総計 649.2091805 m²



【地積測量図】

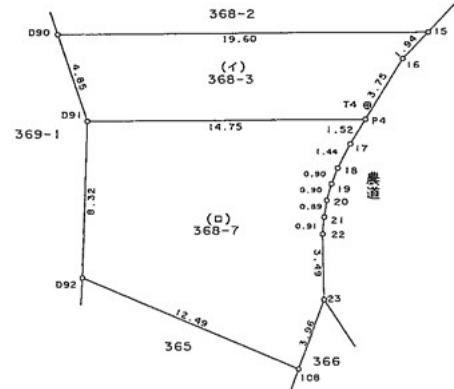
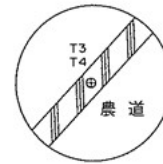
座標求積表(任意座標)

地番	◎ 368-3			
測点	X _n	Y _n	(X _{n+1} - X _{n-1})Y _n	距離
D90	149698.766	45271.520	-213002.501600	4.85
D91	149694.168	45273.082	-204498.511394	14.75
P4	149694.249	45287.835	149132.840655	3.75
16	149697.461	45289.784	209419.961216	1.94
15	149698.873	45291.124	59104.916820	19.60
		倍面積	156.705697	
		面積	78.3528485	
		地積	78.35	m ²

地番	◎ 368-7			
測点	X _n	Y _n	(X _{n+1} - X _{n-1})Y _n	距離
D91	149694.168	45273.082	-380384.434964	8.32
D92	149685.847	45272.814	-598325.509824	12.49
108	149680.952	45284.310	-53299.632870	3.96
23	149684.670	45285.674	326464.423866	3.49
22	149688.161	45285.593	199166.038014	0.91
21	149689.068	45285.675	81197.215275	0.89
20	149689.954	45285.811	79386.026683	0.90
19	149690.821	45286.064	77348.597312	0.90
18	149691.662	45286.393	96278.871518	1.44
17	149692.947	45287.045	117157.585415	1.52
P4	149694.249	45287.835	55296.446535	14.75
		倍面積	285.626960	
		面積	142.8134800	
		地積	142.81	m ²

総計 221.1663285 m²

準拠点T3, T4
(金属鉄)



引照点表

P1	T3	X座標	149714.410
		Y座標	45300.421
P2	T4	X座標	149694.985
		Y座標	45287.932

境界点	点間距離	
	P1	P2
D90	32.863	16.842
D91	34.017	14.872
D92	39.724	17.665
P4	23.767	0.742
15	18.106	5.030
108	37.135	14.493