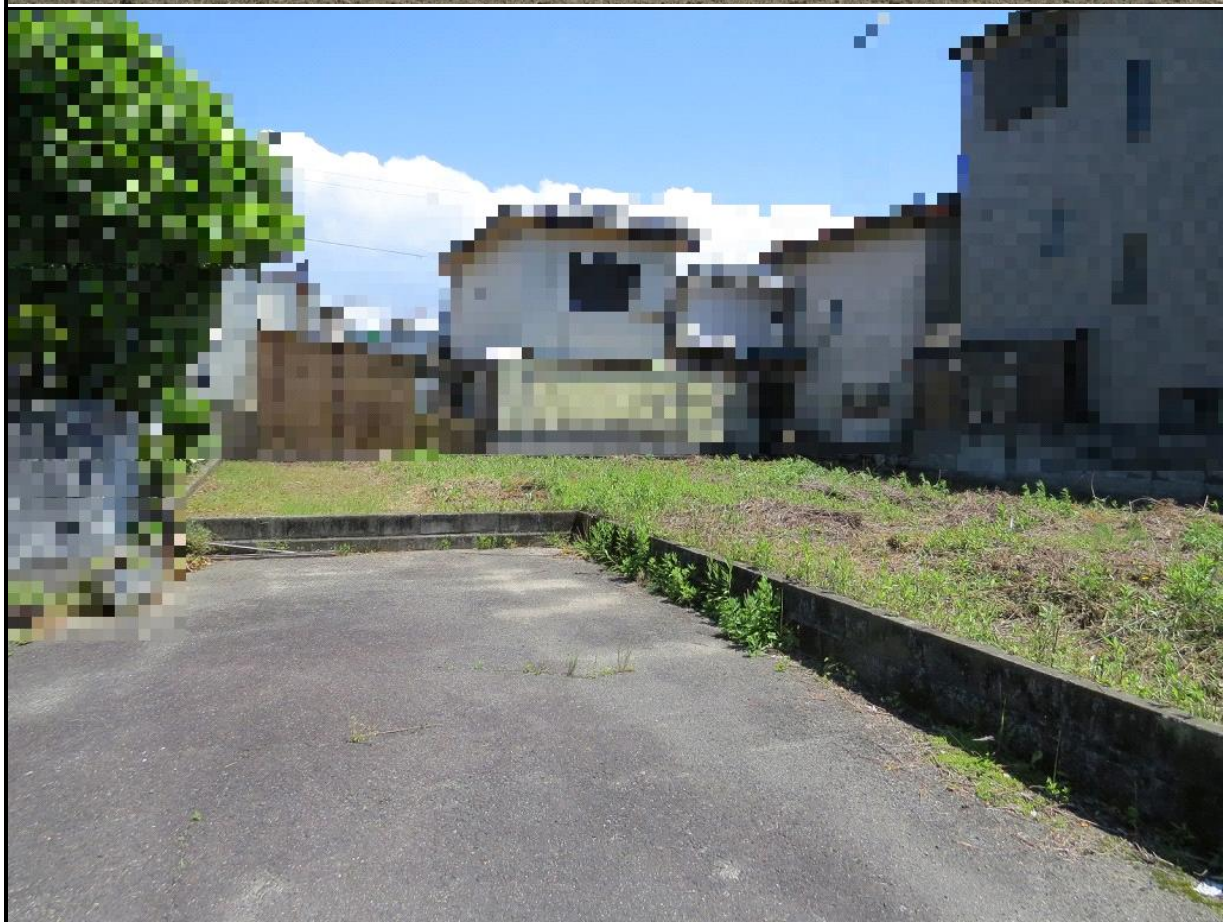


売却区分番号	137-1		
見積価額	¥3,580,000	公売保証金	¥360,000
財産の表示	所在 徳島県徳島市八万町式丈 地番 14番3 地目 宅地 地積 241.61平方メートル 以上登記簿による表示		
公法上の規制	市街化区域、第一種住居地域 建ぺい率 60% 容積率 200%		
接道状況	北辺（西側）：幅約5.1メートルの私道〔地番14番1、市道認定なし、建築基準法上の道路に該当しない〕に接面しており、公売財産から公道〔私道の北側に接面する幅員約4メートルの市道（建築基準法第42条第1項第1号道路に該当）〕に至るためには、私道を介することとなります。 なお、私道の所有者である法人は、破産手続により法人格が消滅しています。 また、公売財産及び私道は、私道の所有者が、地番14番、地目田の土地から平成元年9月4日に分筆したものであり、公売財産を宅地に平成元年9月4日地目変更し、私道を公衆用道路に平成元年9月8日地目変更後、公売財産を平成元年9月18日に前所有者へ売却しています。		
地盤・地勢	間口：約7.6メートル 奥行：約9.5メートル 形状：ほぼ長方形の袋地状画地		
使用状況等	画地内は草木が繁茂しています。		
管理状況等	上水道：無（北方市道に配管有） 下水道：無 都市ガス：無		
特記事項	1 公売は現況有姿により行うものであるため、次の一般的事項を十分ご理解の上、公売へご参加ください。 （1）公売財産について、あらかじめその現況及び関係公簿等を確認してください。 （2）公売財産の種類又は品質に関する不適合があっても、執行機関（国）は、担保責任を負いません。 （3）執行機関（国）は、公売財産の引渡しの義務を負わないため、使用者又は占有者に対して明渡しを求める場合や公売財産内にある動産等の処理などは、すべて買受人の責任において行うこととなります。 （4）土地の境界については、隣接地所有者と協議してください。 （5）土壌汚染、地中埋設物、アスベストなどに関する専門的な調査は行っていません。 2 権利移転及び危険負担の移転の時期は、売却決定後、買受人が買受代金を納付した時です。 ただし、法令等の規定により許可又は登録等を要する公売財産については、関係機関の許可又は登録等の要件を満たさなければ、権利移転の効力は生じません。 3 公売財産の権利移転に伴う費用は、買受人の負担となります。 4 公売を中止する場合がありますので、入札前に公売中止の有無をご確認ください。		
住居表示等	近隣の住居表示「徳島県徳島市八万町式丈14-2」付近		
最寄駅等	J R（四国）牟岐線 文化の森駅 から西へ約60メートル（道路距離）		

売却区分番号	137-1		
見積価額	¥3,580,000	公売保証金	¥360,000
その他事項	公売財産の売却決定は、最高価申込者に係る入札価額をもって行います。		

売却区分番号

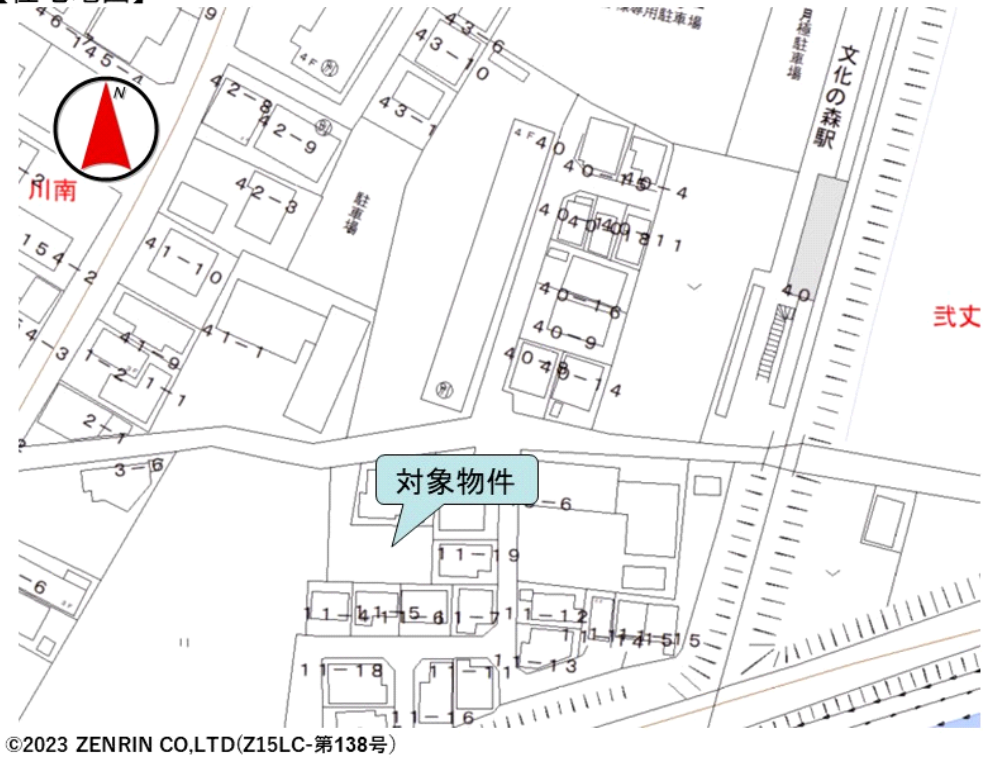
137-1



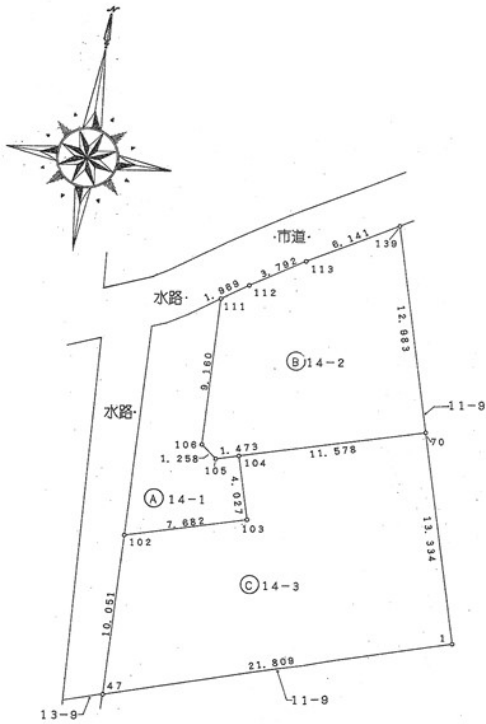
【住宅地図】



【住宅地図】

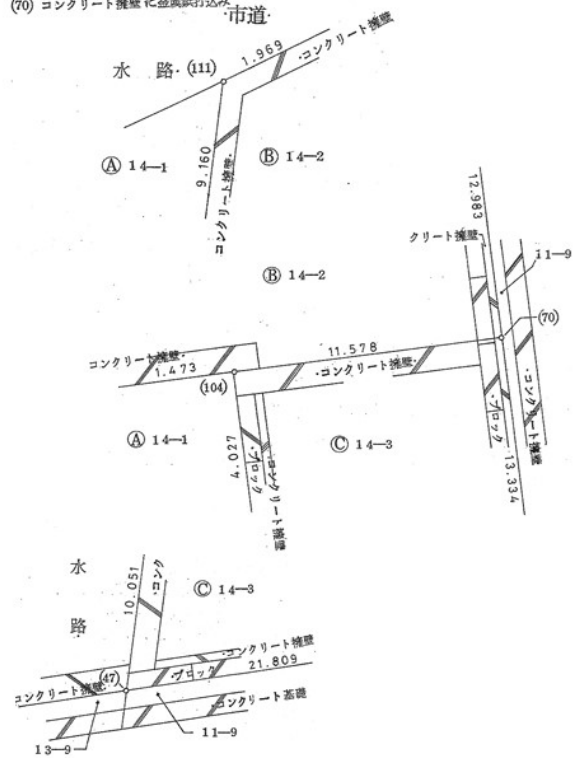


【地積測量図】



境界標

- (11) コンクリート擁壁 北西角に赤ペンキ
- (104) コンクリート擁壁 北西角に赤ペンキ
- (47) コンクリート擁壁に金属板打込み
- (70) コンクリート擁壁に金属板打込み



【地積測量図】

座標求積表

地番 ② 14-2				
測点	Xn	Yn	(Xn+1 - Xn-1)Yn	距離
70	93.046	116.790	1682.593530	12.983
139	105.915	115.068	1220.986548	6.141
113	103.657	109.357	-412.166533	3.792
112	102.146	105.879	-249.345045	1.969
111	101.302	104.099	-1034.119466	9.160
106	92.212	102.970	-1028.155450	1.258
105	91.317	103.854	-73.113216	1.473
104	91.508	105.315	182.089635	11.578
			倍面積	288.770003
			面積	144.3850015
			地積	144.38 m ²
			坪数	43.676

地番 ③ 14-3				
測点	Xn	Yn	(Xn+1 - Xn-1)Yn	距離
1	79.831	118.559	1957.290531	13.334
70	93.046	116.790	1363.756830	11.578
104	91.508	105.315	-582.181320	4.027
103	87.518	105.852	-528.836592	7.682
102	86.512	98.236	-1078.729516	10.051
47	76.537	97.001	-648.063681	21.809
			倍面積	483.236252
			面積	241.6181260
			地積	241.61 m ²
			坪数	73.089

残地番 ④ 14-1			
公簿	409.917	総計	386.0031275
		残地	23.9138725
		地積	23.91 m ²