

売却区分番号	熊本局 2 1 0 - 1		
見積価額	¥2, 5 5 0, 0 0 0	公売保証金	¥2 6 0, 0 0 0
財産の表示	<p>1 所在 宮崎県小林市堤字所返 地番 3 7 2 4 番 3 地目 宅地 地積 232.36 平方メートル</p> <p>2 所在 宮崎県小林市堤字所返 地番 3 7 2 4 番 7 地目 宅地 地積 209.57 平方メートル</p> <p>3 所在 宮崎県小林市堤字所返 3 7 2 4 番地 7 家屋番号 3 7 2 4 番 7 種類 居宅・物置 構造 軽量鉄骨造スレートぶき 2 階建 床面積 1 階 115.62 平方メートル 2 階 39.54 平方メートル</p> <p style="text-align: right;">以上登記簿による表示</p>		
間取り	1 階には、南側の入口から入って事務所・倉庫があり、令和 5 年まで自動車部品卸売業が営まれていました。居宅の玄関は東側にあり、1 階には和室 1、台所、浴室、洗面室、洋式トイレが、2 階には和室 1、洋室 4、洋式トイレがあります。	駐車場の有無	2 台分のカーポートがあります。
公法上の規制	都市計画区域外		
接道状況	<p>〔公売財産 1〕</p> <p>南側で、幅員約 6.6 メートル舗装市道（79 号 木場・岩瀬線）に概ね等高に接面していますが、建物敷地部分は約 0.8 メートル高く、道路からスロープ状になっています。</p> <p>〔公売財産 2〕 単独では接道していません。</p>		
地盤・地勢	<p>〔公売財産 1〕 地勢：北から南に向かってやや下り傾斜。</p> <p>〔公売財産 2〕 地勢：ほぼ平坦。</p>		
形状等	公売財産 1 と 2 を一体でみると、間口が約 14.9 メートル、奥行きが約 29.5 メートル、形状はほぼ長方形です。		

売却区分番号	熊本局 210 - 1		
見積価額	¥2,550,000	公売保証金	¥260,000
使用状況等	<p>〔公売財産1〕</p> <ul style="list-style-type: none"> <li>・公売財産3の敷地として、公売財産2と一体として使用されています。</li> <li>・敷地の一部は、当局の差押前から第三者に2台分の駐車場として賃貸されており、当該第三者から提供を受けた『自動車保管場所（車庫）賃貸借契約書』の主な内容は、以下のとおりです。なお、賃料は、小林税務署長が差押中です。</li> </ul> <p>契約年月日：不明  契約形態：書面  使用形態：賃貸借  契約期間：平成23年6月14日から平成23年7月13日（更新中）  賃料：月額10,000円</p> <p>〔公売財産2〕</p> <p>公売財産3の敷地として、公売財産1と一体として使用されています。</p> <p>〔公売財産3〕</p> <ul style="list-style-type: none"> <li>・所有者以外の方が居住しており、居住者から、退居の時期は未定であるが、退居の準備を進めていると聴取しています。</li> <li>・1階事務所、倉庫には、自動車部品等の動産が多く残置されています。また、居宅内には家財道具等が残されています。</li> <li>・経年相応の劣化・汚損に加え、外壁の錆び・塗装の剥がれ、内壁のシミ・汚れ等がみられます。</li> <li>・太陽光発電システム（太陽光パネル29枚、パワーコンディショナー定格出力5.5キロワット、2020年5月製造）、自然冷媒ヒートポンプ給湯器が設置されています。</li> </ul>		
管理状況等	－		
特記事項	<ul style="list-style-type: none"> <li>・公売財産1から3は国税徴収法第89条第3項の規定に基づき、一括換価の方法により公売を行います。</li> <li>・公売財産内に残置されている動産（多量の自動車部品、家財道具、日用品等）の撤去費用が生じる場合があります。</li> <li>・公売財産2の北側隣接地は約0.8メートル、北西側隣接地は約2.6メートル高く、いずれも、境界付近にコンクリートブロックとフェンスが設置されています。北西側隣接地との高低差は2mを超えており、コンクリートブロック等の強度によっては、崖条例の規制を受ける可能性があることから、建て替え等に際し、その構造・規模によっては、関係機関との協議を要します。</li> <li>・公売財産3は、宮崎県小林土木事務所からの聴取事項によると、建築確認申請が必要な構造・規模等ですが、新築時・増築時等に建築確認の申請記録がなく、建築基準法に違反している可能性があります。</li> <li>・公売財産3の2階西寄り部分（約62.69㎡）及びベランダが増築されていますが、増築時期は不明です。（関係者から、平成24年前後ではないかと聴取しています。）</li> </ul>		
住居表示等	宮崎県小林市堤3724番地3		
最寄駅等	<ul style="list-style-type: none"> <li>・JR吉都線「広原」駅 北東方約3,200メートル（道路距離）</li> <li>・JR吉都線「小林」駅 南東方約4,900メートル（道路距離）</li> <li>・宮崎交通「木場」停留所 北東方約120メートル（道路距離）</li> </ul>		

売却区分番号	熊本局 210 - 1		
見積価額	¥2,550,000	公売保証金	¥260,000
その他事項	公売財産の売却決定は、最高価申込者に係る入札価額をもって行います。		
留意事項	<ul style="list-style-type: none"> <li>・公売財産については、あらかじめその現況及び関係公簿等を確認してください。</li> <li>・掲載している図面及び写真が現況と異なる場合は、現況を優先します。</li> <li>・公売財産に財産の種類又は品質に関する不適合があっても、執行機関（国）は、担保責任を負いません。</li> <li>・執行機関（国）は公売財産の引渡義務を負わないため、使用者又は占有者に対して明渡しを求める場合や、公売財産内にある動産等の処理についてはすべて買受人の責任において行うことになります。</li> <li>・土地の境界については隣接地所有者と、接面道路（私道を含む）の利用については道路所有者とそれぞれ協議してください。</li> <li>・土壤汚染やアスベスト等に関する専門的な調査は行っておりません。</li> <li>・権利移転及び危険負担の移転の時期は、売却決定後、買受人が買受代金を納付した時です。</li> </ul> <p>ただし、法令等の規定により許可または登録等を要する公売財産については、関係機関の許可又は登録等の要件を満たさなければ、権利移転の効力は生じません。</p> <ul style="list-style-type: none"> <li>・公売財産の権利移転に伴う費用は買受人の負担となります。</li> <li>・売却決定の日までに、買受人が暴力団員等に該当しないことの調査の結果が明らかにならない場合は、売却決定の日時及び買受代金の納付の期限が変更される場合があります。</li> <li>・公売を中止する場合がありますので、事前に公売中止の有無をご確認ください。</li> </ul>		

売却区分番号

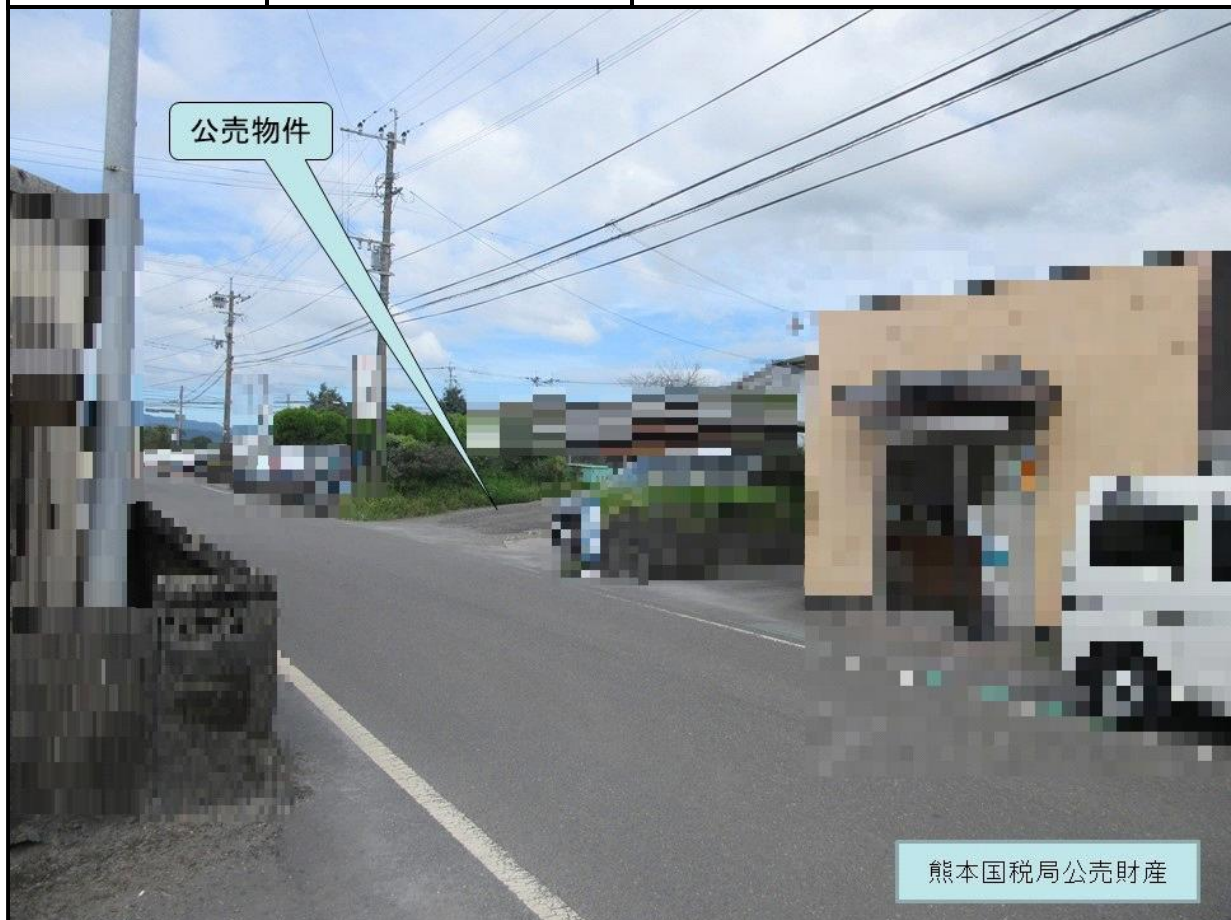
熊本局 210 - 1





売却区分番号

熊本局 210 - 1



売却区分番号

熊本局 210 - 1





売却区分番号

熊本局210-1



住宅地図



©2024 ZENRIN Co.,LTD.(Z15LC-第138号)

熊本国税局公売財産



住宅地図

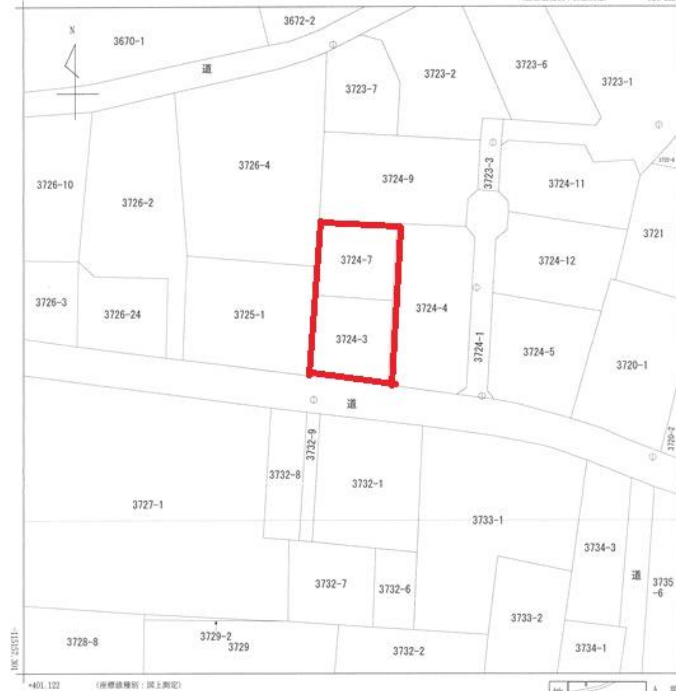


©2024 ZENRIN Co.,LTD.(Z15LC-第138号)

熊本国税局公売財産

売却区分番号

熊本局 210 - 1



見取図

請 求 區 分	所 在	小林市堤字所返				地 番	3724番3		熊 本		
出 力 尺 寸	1/500	精 度 區 分	乙一	座 標 系 番 号 又 は 記 号	Ⅱ	分 類	地図(法第14条第1項)			種 類	地籍図
作 成 年 月 日					補 付 月 日 (原 図)			補 記 事 項			

熊本国税局公売財産

登記年月日：平成10年6月12日

次頁に図面に関する変更



6月12日登記

前 3724-3 後

新

地番	3724-3
土地の所在	小林市大字堤字所返

地積測量図

117976

ページ 1

地番 (A) 3724-3					
求積法 (座標法)					
測点	種類	1 X	2 Y	3 X <sub>n-1</sub> - X <sub>n+1</sub>	辺長m
4		-115472.640	676.051		
1		-115457.309	677.122	-14.237	-9640.185914
2		-115458.403	691.780	17.079	11814.910620
3		-115474.388	690.895	14.237	9836.272115
4		-115472.640	676.051	-17.079	-11546.275029
1		-115457.309	677.122	合計	464.721792
				1/2	232.360896
				地積	232.360

基準点			
点名	種類	X	Y
ZH27-8	金銅板	-115472.103	676.782
ZH27-7	金銅板	-115476.435	708.822
観測点			
観測点	観測点	角度	距離
ZH27-8	ZH27-7	87-49-18	32.047
1			19.797

使用機器：KJK 土地情報総合システム Kシリーズ  
計算式：距離＝ $\sqrt{(Y_1(X_1+1-X_1-1))^2 + 1^2}$   $1=1, 2, 3, \dots, N$



熊本国税局公売財産

P... 725.7 度 D 4 星級



月日：平成10年6月12日

次頁に図面に関する変更内容

前 3724-7 總 新

新

地 番	3724-7
-----	--------

地 積 測 量 図

土地の所在	小林市大字堤字所返
-------	-----------

117977

ページ 1

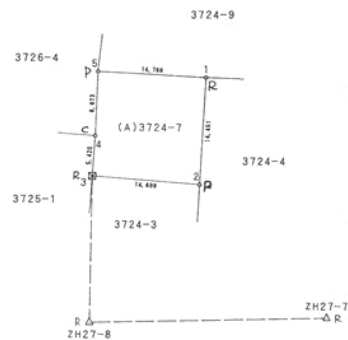
民國 10 年 6 月 12 日

地量 (A) 3724-7						
求模法		[座模法]				
测点	種類	1 X	2 Y	3 $X_i - 1 - X_{i+1}$	$2 \times 3$	辺長m
5		-115442, 238	677, 881			
1		-115443, 977	692, 628	15, 165	10503, 703620	14, 766
2		-115458, 403	691, 780	13, 332	9222, 810580	14, 451
3		-115457, 309	677, 122	-6, 500	-4401, 293000	14, 699
4		-115451, 903	677, 506	-14, 071	-9533, 186926	5, 420
5		-115443, 238	677, 881	-1, 926	-5372, 884806	8, 673
1		-115443, 977	692, 628	合計	419, 149848	
				$1/2$	209, 574924	
				地壇	209, 5749	

基準点			
点名		X	Y
ZH27-8	金鼻, 张	-115477.103	676.762
ZH27-7	金鼻, 张	-115476.435	706.822
角度及b/距離			
器械点	視準点	角度	距離
ZH27-8	ZH27-7	87-49-18	32.047
	3		19.797

使用機種：KJK 土地情報総合システム Kシリーズ

計算式：面積 =  $\sum |Y_i(X_{i+1} - X_{i-1})| / 2 \quad i=1, 2, 3, \dots, N$



熊本国税局公売財産

P... 7-12-17 晚 R... 全属铁 C... J=29-1 7-17

月日：平成20年6月19日

次頁に図面に関する変更|

平成20年6月19日登記  
各階平面図

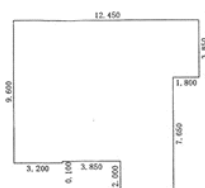
家屋番号	3724番7
------	--------

建 物 図 面

建物の所在	小林市大字堤字所返3724番地7
-------	------------------

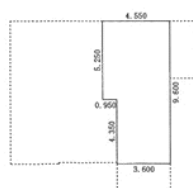
800005

○ 1 階

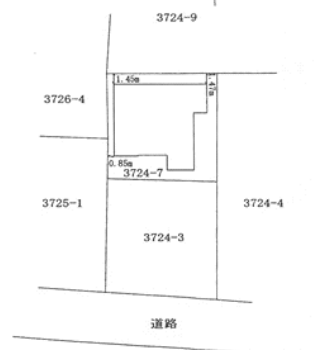


次 積 表			
3.600 ×	2.000	=	7.200000
3.200 ×	9.600	=	30.720000
7.450 ×	9.500	=	70.775000
1.800 ×	3.850	=	6.930000
合 計			115.625000
床面積			115.62 m <sup>2</sup>

2 階



求 積 表			
3.600 ×	4.350	=	15.660000
4.550 ×	5.250	=	23.887500
合 計			39.547500
床面積			39.54 m <sup>2</sup>



熊本国税局公売財産

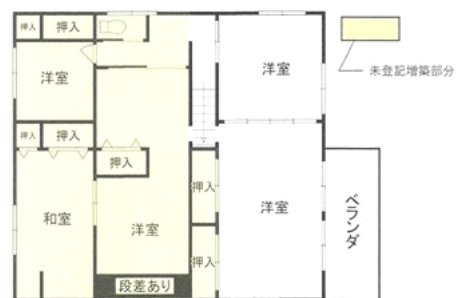
(平成 26 年 6 月 13 日作成)

間取図

1階



2階



間取の概略を示すものであり  
現況と異なる場合があります。

熊本国税局公売財産