

売却区分番号	熊本局 1 2 6 - 2		
見積価額	¥1, 0 4 9, 0 0 0	公売保証金	¥1 1 0, 0 0 0
財産の表示	<p>1 所在 霧島市国分広瀬四丁目</p> <p>地番 5 1 8 番 2</p> <p>地目 田</p> <p>地積 493 平方メートル</p> <p>2 所在 霧島市国分広瀬四丁目</p> <p>地番 5 1 9 番 3</p> <p>地目 田</p> <p>地積 233 平方メートル</p> <p>以上不動産登記事項証明書による表示</p>		
公法上の規制	<p>・非線引都市計画区域内（準住居地域）</p> <p>・農業振興地域外の農用地区域外</p> <p>・建ぺい率 60% 容積率 200%</p>		
接道状況	<p>・東側幅員約 2.7 メートルの市道と、幅約 1.8 メートルの水路を隔て約 15 メートル接面している。</p> <p>・接面道より約 1 メートル低く位置する。</p>		
地盤・地勢	地盤：普通 地勢：ほぼ平坦		
使用状況等	<p>長期間耕作されていない耕作放棄地です。</p> <p>宅地転用見込地です。</p>		

売却区分番号	熊本局 1 2 6 - 2		
見積価額	¥1, 0 4 9, 0 0 0	公売保証金	¥1 1 0, 0 0 0
	敷地西側に高さ 1 0 メートル弱の立木が 1 本あります。		
管理状況等	<p>雑草が生い茂っており管理状況は劣ります。</p> <p>年額 1, 5 3 0 円の土地改良区の賦課金が課されています。</p>		
住居表示等	鹿児島県霧島市国分広瀬 4 丁目 2 3 付近		
最寄駅等	<p>最 寄 駅：J R 日豊本線「国分」駅の南方へ約 4 キロメートル</p> <p>公 共 施 設：霧島市役所へ約 3, 9 0 0 メートル</p> <p>最寄商店街：「フレスポ国分」へ約 2, 2 0 0 メートル</p> <p>学 校 等：国分西小学校へ約 1, 9 0 0 メートル</p>		
その他事項	公売財産の売却決定は、最高価申込者に係る入札価額をもって行います。		
特記事項	<p>公売財産 1, 2 は国税徴収法第 8 9 条第 3 項の規定に基づき、一括換価の方法により公売を行います。</p> <p>なお、見積価額の財産ごとの内訳は以下のとおりです。</p> <p>公売財産 1 7 1 2, 3 0 0 円</p> <p>公売財産 2 3 3 6, 7 0 0 円</p> <p>・対象地は宅地転用見込地ですが、入札には霧島市農業委員会の買受適格証明書が必要です。</p> <p>・対象地は霧島市国分土地改良区に 28,400 円の賦課金滞納があります。</p> <p>なお、新たに令和 8 年分の賦課金が滞納となる場合があります。</p> <p>・東側接面道路は建築基準法 42 条 2 項道路であり、道路東側から 4 メートルのセッ</p>		

売却区分番号	熊本局126-2		
見積価額	¥1,049,000	公売保証金	¥110,000
	<p>トバックが必要です。</p> <p>・接面道路との間に霧島市所有の用悪水路があるため、水路の占用許可が必要です。</p>		
留意事項	<p>・公売財産については、あらかじめその現況及び関係公簿等を確認してください。</p> <p>・掲載している図面及び写真が現況と異なる場合は、現況を優先します。</p> <p>・公売財産に財産の種類又は品質に関する不適合があっても、執行機関（国）は、担保責任を負いません。</p> <p>・執行機関（国）は公売財産の引渡義務を負わないため、使用者又は占有者に対して明渡しを求める場合や、公売財産内にある動産等の処理についてはすべて買受人の責任において行うことになります。</p> <p>・土地の境界については隣接地所有者と、接面道路（私道を含む）の利用については道路所有者とそれぞれ協議してください。</p> <p>・土壌汚染やアスベスト等に関する専門的な調査は行っておりません。</p> <p>・権利移転及び危険負担の移転の時期は、売却決定後、買受人が買受代金を納付した時です。</p> <p>ただし、法令等の規定により許可または登録等を要する公売財産については、関係機関の許可又は登録等の要件を満たさなければ、権利移転の効力は生じません。</p> <p>・公売財産の権利移転に伴う費用は買受人の負担となります。</p> <p>・売却決定の日までに、買受人が暴力団員等に該当しないことの調査の結果が明らかにならない場合は、売却決定の日時及び買受代金の納付の期限が変更される場合がある</p>		

売却区分番号	熊本局 1 2 6 - 2		
見積価額	¥1, 0 4 9, 0 0 0	公売保証金	¥1 1 0, 0 0 0
	<p>ります。</p> <p>・公売を中止する場合がありますので、事前に公売中止の有無をご確認ください。</p>		

売却区分番号

熊本局126-2



売却区分番号

熊本局126-2

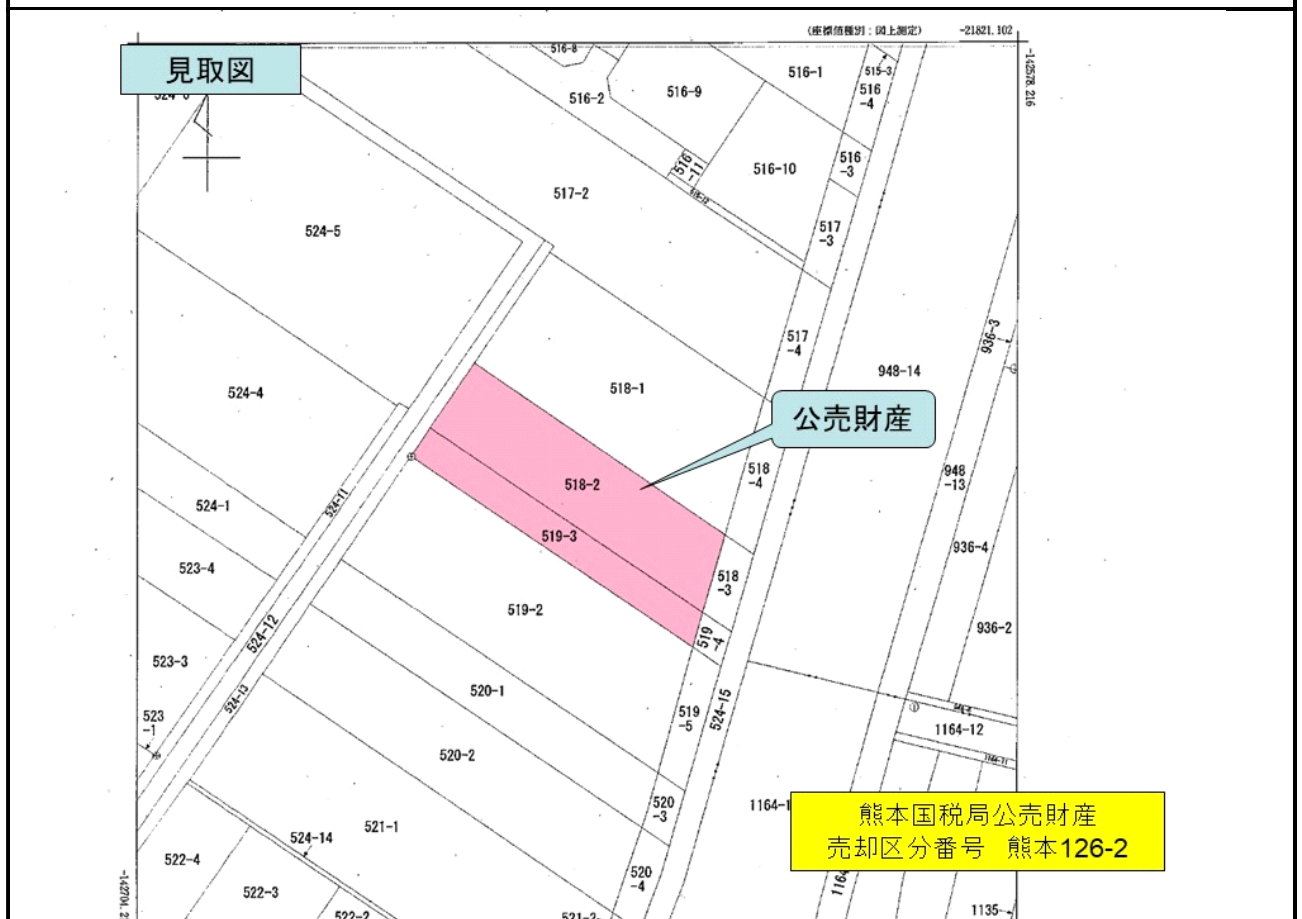


住宅地図

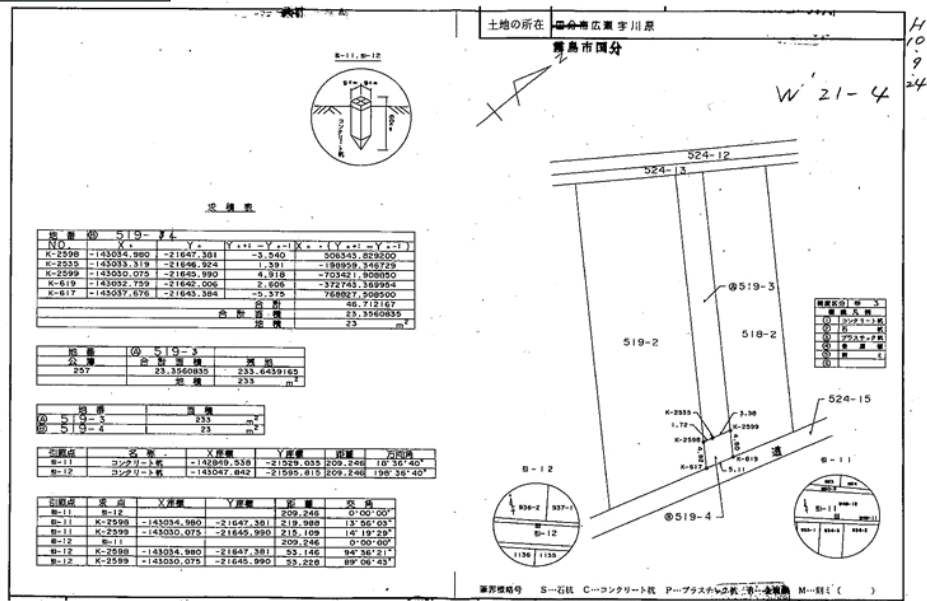


売却区分番号

熊本局126-2

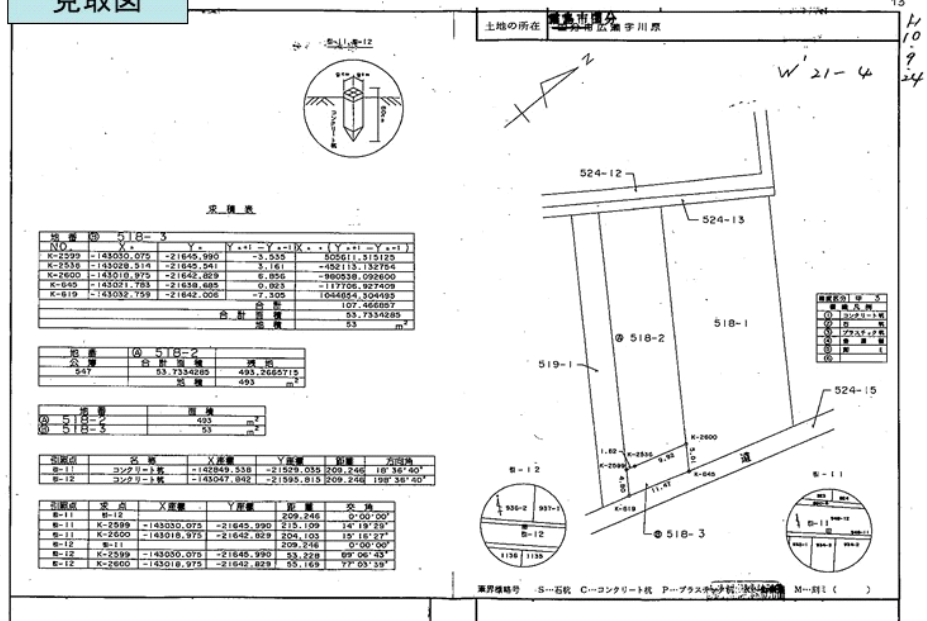


見取図



熊本国税局公売財産
売却区分番号 熊本126-2

見取図



熊本国税局公売財産
売却区分番号 熊本126-2