

売却区分番号	熊本局215-1		
見積価額	¥11,750,000	公売保証金	¥1,180,000
見積価額内訳	1 ¥4,100,000 2 ¥6,900,000 3 ¥210,000 4 ¥410,000 5 ¥40,000 6 ¥90,000		
財産の表示	1 所在 熊本県上益城郡益城町大字広崎字葉山 地番 935番6 地目 宅地 地積 200.02平方メートル 2 所在 熊本県上益城郡益城町大字広崎字葉山 地番 935番17 地目 宅地 地積 336.62平方メートル 3 所在 熊本県上益城郡益城町大字広崎字葉山 地番 935番18 地目 公衆用道路		

売却区分番号	熊本局 2 1 5 - 1		
見積価額	¥11,750,000	公売保証金	¥1,180,000
	<p>地積 9.92 平方メートル</p> <p>4 所在 熊本県上益城郡益城町大字広崎字葉山</p> <p>地番 9 3 5 番 2 0</p> <p>地目 公衆用道路</p> <p>地積 20 平方メートル</p> <p>5 所在 熊本県上益城郡益城町大字広崎字葉山 9 3 5 番地 6</p> <p>家屋番号 9 3 5 番 6</p> <p>種類 寄宿舍</p> <p>構造 軽量鉄骨造亜鉛メッキ鋼板葺 2 階建</p> <p>床面積 1 階 32.98 平方メートル 2 階 35.38 平方メートル</p> <p>6 所在 熊本県上益城郡益城町大字広崎字葉山 9 3 5 番地 1 7、 9 3 5 番地 6</p> <p>家屋番号 9 3 5 番 1 7</p> <p>種類 作業所・事務所</p> <p>構造 鉄骨造亜鉛メッキ鋼板葺 2 階建</p>		

売却区分番号	熊本局 215 - 1		
見積価額	¥11,750,000	公売保証金	¥1,180,000
	床面積 1階 221.78 平方メートル 2階 160.46 平方メートル 以上登記簿による表示		
間取り	-	駐車場の有無	あり
公法上の規制	・都市計画区分：市街化区域      ・用途地域：第2種中高層住居専用地域 ・建ぺい率：60パーセント      ・容積率：150パーセント		
接道状況	〔公売財産1〕 単独では接道していません。 〔公売財産2〕 西側の一部が、幅員約2メートルの舗装道路（里道、私道）に接面しています。 〔公売財産3、4〕 北東側で、幅員約4.0メートルの舗装町有道路に、やや高く接面しています。		
地盤・地勢	普通		
形状等	・間口：約4メートル      ・奥行：約20メートル      ・形状：ほぼ長方形		
使用状況等	〔公売財産1〕 公売財産5の敷地として使用されています。 〔公売財産2〕 主に、公売財産6の敷地として使用されています。 〔公売財産3、4〕		

売却区分番号	熊本局 215 - 1		
見積価額	¥11,750,000	公売保証金	¥1,180,000
	<p>公売財産1及び2と一体として使用されています。</p> <p>〔公売財産5〕平成10年7月建築</p> <p>空家の状態にあり、使用されていません。</p> <p>〔公売財産6〕昭和57年11月建築</p> <p>使用されていません。</p>		
管理状況等	-		
特記事項	<ul style="list-style-type: none"> <li>・公売財産1から6は国税徴収法第89条第3項の規定に基づき、一括換価の方法により公売を行います。</li> <li>・公売財産1及び5については、国税徴収法第89条の2第1項の規定により、換価の執行を決定しています。</li> <li>・公売財産は、墓地に隣接しています。</li> <li>・公売財産の北西の隅に、電柱が建てられています。</li> <li>・公売財産に隣接している自転車置き場は、公売財産に含まれません。</li> <li>・公売財産5及び6の内部は、確認できていません。残置物の撤去費用が生じる場合があります。</li> </ul>		
住居表示等	熊本県上益城郡益城町大字広崎 935 番地 17		
最寄駅等	<ul style="list-style-type: none"> <li>・JR豊肥本線「新水前寺」駅 約6.7キロメートル（道路距離）</li> <li>・産交バス「広崎」バス停 約500メートル（道路距離）</li> <li>・益城町役場 約3.1キロメートル（道路距離）</li> </ul>		

売却区分番号	熊本局 215 - 1		
見積価額	¥11,750,000	公売保証金	¥1,180,000
	<ul style="list-style-type: none"> <li>・ 広安西小学校 約 1.2 キロメートル (道路距離)</li> <li>・ スーパー「センタートライアル益城台店」 約 1.2 キロメートル (道路距離)</li> </ul>		
その他事項	公売財産の売却決定は、最高価申込者に係る入札価額をもって行います。		
留意事項	<ul style="list-style-type: none"> <li>・ 公売財産については、あらかじめその現況及び関係公簿等を確認してください。</li> <li>・ 掲載している図面及び写真が現況と異なる場合は、現況を優先します。</li> <li>・ 公売財産に財産の種類又は品質に関する不適合があっても、執行機関(国)は、担保責任を負いません。</li> <li>・ 執行機関(国)は公売財産の引渡義務を負わないため、使用者又は占有者に対して明渡しを求める場合や、公売財産内にある動産等の処理についてはすべて買受人の責任において行うこととなります。</li> <li>・ 土地の境界については隣接地所有者と、接面道路(私道を含む)の利用については道路所有者とそれぞれ協議してください。</li> <li>・ 土壌汚染やアスベスト等に関する専門的な調査は行っておりません。</li> <li>・ 権利移転及び危険負担の移転の時期は、売却決定後、買受人が買受代金を納付した時です。</li> </ul> <p>ただし、法令等の規定により許可または登録等を要する公売財産については、関係機関の許可又は登録等の要件を満たさなければ、権利移転の効力は生じません。</p> <ul style="list-style-type: none"> <li>・ 公売財産の権利移転に伴う費用は買受人の負担となります。</li> <li>・ 売却決定の日までに、買受人が暴力団員等に該当しないことの調査の結果が明らか</li> </ul>		

売却区分番号	熊本局215-1		
見積価額	¥11,750,000	公売保証金	¥1,180,000
	<p>にならない場合は、売却決定の日時及び買受代金の納付の期限が変更される場合があります。</p> <p>・公売を中止する場合がありますので、事前に公売中止の有無をご確認ください。</p>		

売却区分番号

熊本局215-1



売却区分番号

熊本局 215 - 1



売却区分番号

熊本局 215 - 1



売却区分番号

熊本局 215 - 1



住宅地図



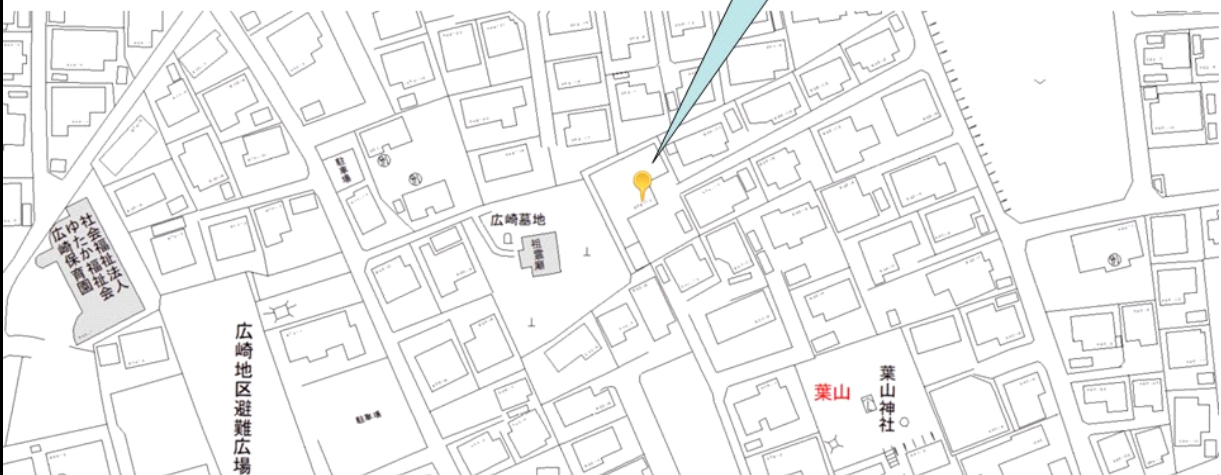
©2025 ZENRIN Co.,LTD.(Z15LC-第138号)

熊本国税局公売財産



住宅地図

公売物件



©2025 ZENRIN Co.,LTD.(Z15LC-第138号)

熊本国税局公売財産

売却区分番号

熊本局 215 - 1

見取図



熊本国税局公売財産

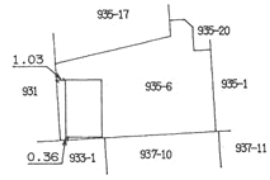
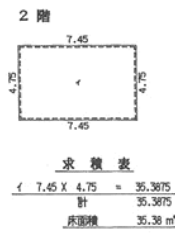
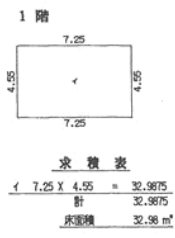
411.4.9

各階平面図

4105110

家屋番号	935-6
建物の所在	上益城郡益城町大字広崎字葉山935-6

建物図面



熊本国税局公売財産

売却区分番号

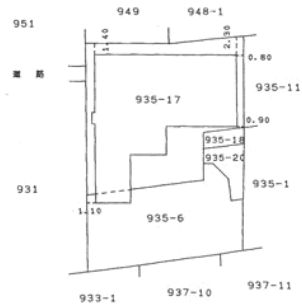
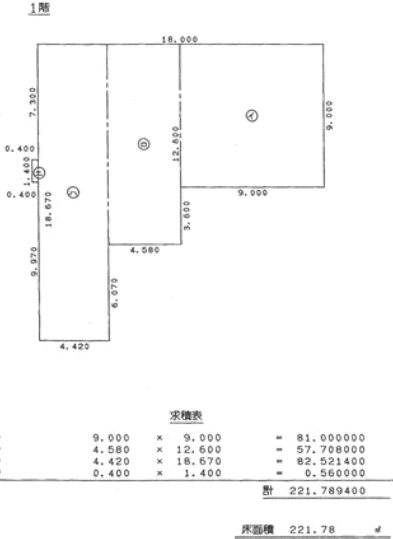
熊本局 215 - 1

各階平面図 4105116

家屋番号 935-17  
建物の所在 上益城郡益城町大字広崎字栗山935番地17, 935番地1

平成15年3月17日登記  
建物図面

1/1



熊本国税局公売財産

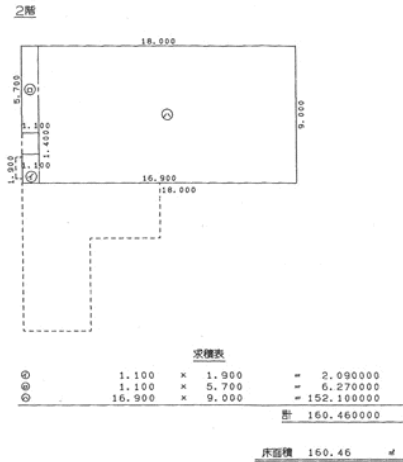
平成15年3月17日

各階平面図 4105117

家屋番号 935-17  
建物の所在 上益城郡益城町大字広崎字栗山935番地17, 935番地6

平成15年3月17日登記  
建物図面

2/2



熊本国税局公売財産