

売却区分番号	418-1		
見積価額	¥910,000	公売保証金	¥100,000
財産の表示	<p>1 所在 沖縄県宮古島市平良字荷川取52番地  家屋番号 52番  種類 居宅  構造 鉄筋コンクリートブロック造陸屋根平家建  床面積 82.01㎡</p> <p style="text-align: right;">以上登記簿による表示</p> <p>対象物件1の現況（登記表示と異なる点）  床面積 86.81㎡（現況調査時に概則した数量）</p>		
公法上の規制	都市計画区域内 第一種中高層住居専用地域 建ぺい率 60% 容積率 120% 宮古島市景観条例 市街地景観ゾーン b住宅地景観		
接道状況	北西側が幅員約4.5mの舗装道路（A-4号線）に約0～1m高位接面		
地盤・地勢	ほぼ平坦地		
使用状況等	昭和50年3月19日建築 令和8年2月26日現在空き家  対象物件の底地（52番） 第三者所有 対象物件の底地として使用している。 令和4年度の公売により法定地上権が発生している。 使用賃貸借契約内容は不明。		
特記事項	当該建物の維持管理は劣っている。 外観では外壁ペイント劣化、クラック、コンクリート剥離、鉄筋露出など見られる。 内覧では天井雨漏り、内壁欠損、床軋み、使用資材の経年相応の摩耗・破損・老朽化が見られる。 付属建物あり。 また建物内外に大量の残置物あり。		
住居表示等	沖縄県宮古島市平良字荷川取52番地		
その他事項	公売財産の売却決定は、最高価申込者に係る入札価額をもって行います。 売却決定の日までに、買受人が暴力団員等に該当しないことの調査の結果が明らかにならない場合は、売却決定の日時及び買受代金の納付の期限が変更される場合があります。		
留意事項	公売は現況有姿により行うため、次の一般的事項を十分ご理解の上、公売へご参加ください。 ・公売財産については、あらかじめその現況（権利関係等）及び関係公簿等をご自身で確認して入札してください。なお、国は関係資料を提供できません。 ・凶面は、現況と異なる場合があります。 ・公売財産の種類又は品質に関する不適合があっても、国は担保責任等を負いません。 ・国は公売財産の引渡義務を負わないため、使用者又は占有者へ明渡しを求める場合や不動産内にある動産の取扱いなどは、買受人の責任において行うことになります。		

売却区分番号	418 - 1		
見積価額	¥910,000	公売保証金	¥100,000
	<ul style="list-style-type: none"> <li>・土地の境界については、買受人が隣接所有者と協議してください。</li> <li>・土壌汚染やアスベストなどに関する専門的な調査は行っていません。</li> <li>・公売手続を中止することがありますので、事前に公売中止の有無をお問い合わせください。なお、国税庁のホームページ (<a href="https://www.nta.go.jp">https://www.nta.go.jp</a>)でも確認できます。</li> <li>・法令等の規定により換価制限（入札後の手続が停止）となる場合があります。</li> <li>・公売財産に係る国税の完納の事実が買受人の買受代金の納付前に証明されたときは、その売却決定を取り消します（不動産等の最高価申込者等の決定後、売却決定前に公売の基礎となった国税の完納等による消滅の事実を確認したときは、最高価申込者等の決定を取り消します。）。</li> <li>・権利移転及び危険負担の移転は、売却決定後買受人が買受代金を納付した時です。</li> <li>・権利移転に伴う費用（移転登記に係る登録免許税、登記嘱託書の郵送料等）は買受人の負担となります。</li> <li>・次順位の買受けの申込みは、開札の場所で、最高価申込者の決定後直ちに行います。</li> </ul>		

売却区分番号

418-1

位置図



©2024 ZENRIN CO.,LTD(Z15LC-第138号)

所在図



©2024 ZENRIN CO.,LTD(Z15LC-第138号)

売却区分番号

418-1

戸50.4.22

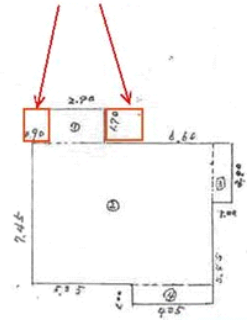
404309

建築物図面

家屋番号	52番
建物の所在	宮古市平良 荷川取 52番地



増築部分



付属建物

求積

①  $2.90 \times 1.70 = 4.93$

②  $7.40 \times 7.45 = 70.03$

③  $3.00 \times 1.00 = 3.00$

④  $4.05 \times 1.00 = 4.05$

計  $82.01$  平方メートル

売却区分番号

418-1



売却区分番号

418-1

